

Przebieg 1. Uruchamianie układu elektropneumatycznego

1	Zdający używał narzędzi zgodnie z ich przeznaczeniem.																		
2	Zdający używał okularów ochronnych w trakcie uruchamiania układu pneumatycznego.																		
3	Zdający wszystkie prace montażowe wykonywał przy wyłączonym zasilaniu.																		

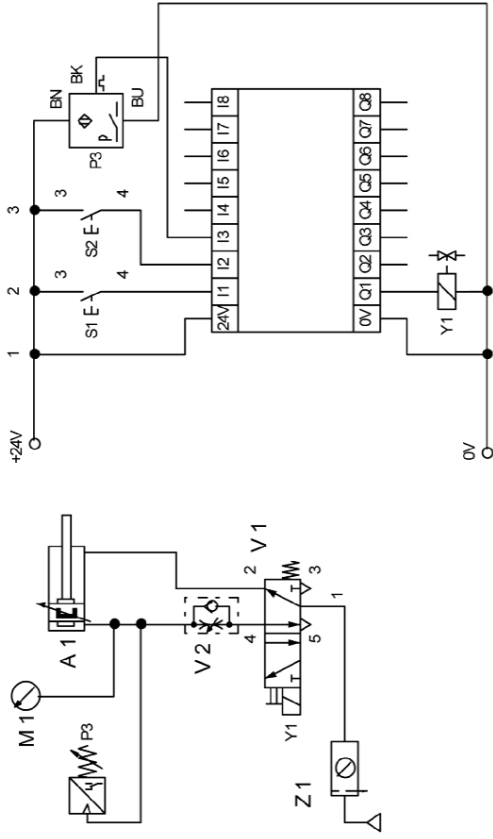
Egzaminator

imię i nazwisko

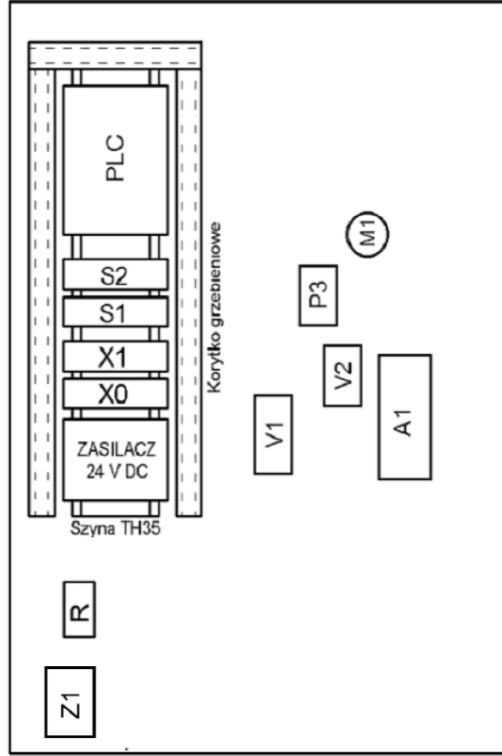
.....

data i czytelny podpis

Schemat ideowy układu elektropneumatycznego



Schemat rozmieszczenia elementów na płycie



- Z1 – zespół przygotowania powietrza
- R – rozdzielnik powietrza
- A1 – silownik
- V1 – zawór rozdzielający 5/2
- V2 – zawór dławiąco-zwrotny
- P3 – przetwornik ciśnienia
- M1 – manometr
- S1, S2 – przyciski monostabilne NO
- X0 – listwa zasilająca 0 V
- X1 – listwa zasilająca +24 V DC

