


*Arkusz zawiera informacje prawnie chronione
do momentu rozpoczęcia egzaminu*

Nazwa kwalifikacji: **Montaż urządzeń i systemów mechatronicznych**
 Oznaczenie arkusza: **E.03-01-16.01**
 Oznaczenie kwalifikacji: **E.03**
 Numer zadania: **01**

Wypełnia egzaminator

 Kod ośrodka –

 Kod egzaminatora

 Data egzaminu

Dzień Miesiąc Rok

 Godzina rozpoczęcia egzaminu :

Numer PESEL zdającego*											Numer stanowiska		

* w przypadku braku numeru *PESEL* – seria i numer paszportu lub innego dokumentu potwierdzającego tożsamość

Rezultat 2. Ocena wykonania montażu i działania układu – tabela 1.*Uwaga (za stan faktyczny należy uznać stan stwierdzony po wykonanych przez egzaminatora pomiarach)*

1	Wszystkie wartości rezystancji wpisane w tabeli są zgodne ze stanem faktycznym								
2	Ocena ciągłości połączeń elektrycznych jest zgodna ze stanem faktycznym								
3	Ocena montażu pneumatycznego jest zgodna ze stanem faktycznym								
4	Pozycje 11, 13, 15 w tabeli – zaznaczona odpowiedź TAK								
5	Pozycje 16 i 18 w tabeli – zaznaczona odpowiedź TAK								
6	Pozycje 12, 14, 17 w tabeli – zaznaczona odpowiedź NIE								

Przebieg 1. Montaż układu elektropneumatycznego.

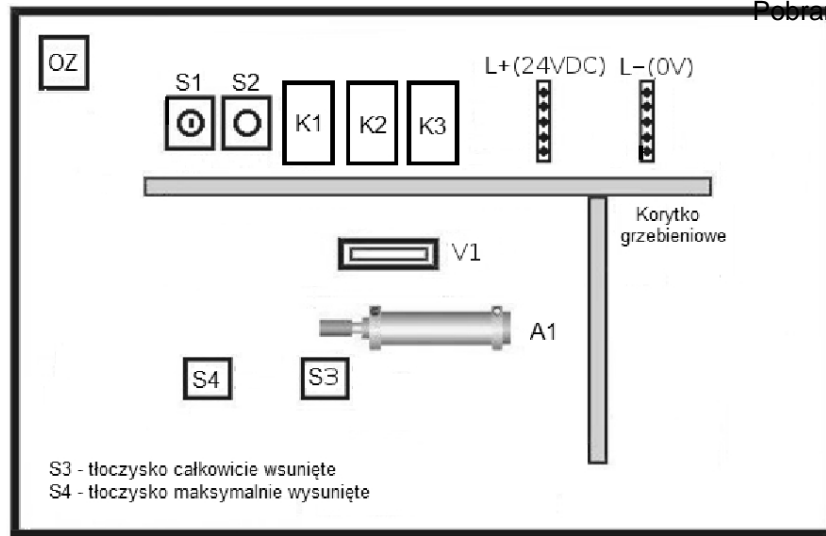
1	Przed zamontowaniem elementów elektrycznych (przełączników i elektrozaworów) zdający sprawdził stan ich cewek za pomocą multimetru								
2	Zdający używał narzędzi zgodnie z ich przeznaczeniem								
3	Wszystkie prace montażowe wykonywane były przy wyłączonym napięciu i przy odłączonym sprężonym powietrzu								

Egzaminator

imię i nazwisko

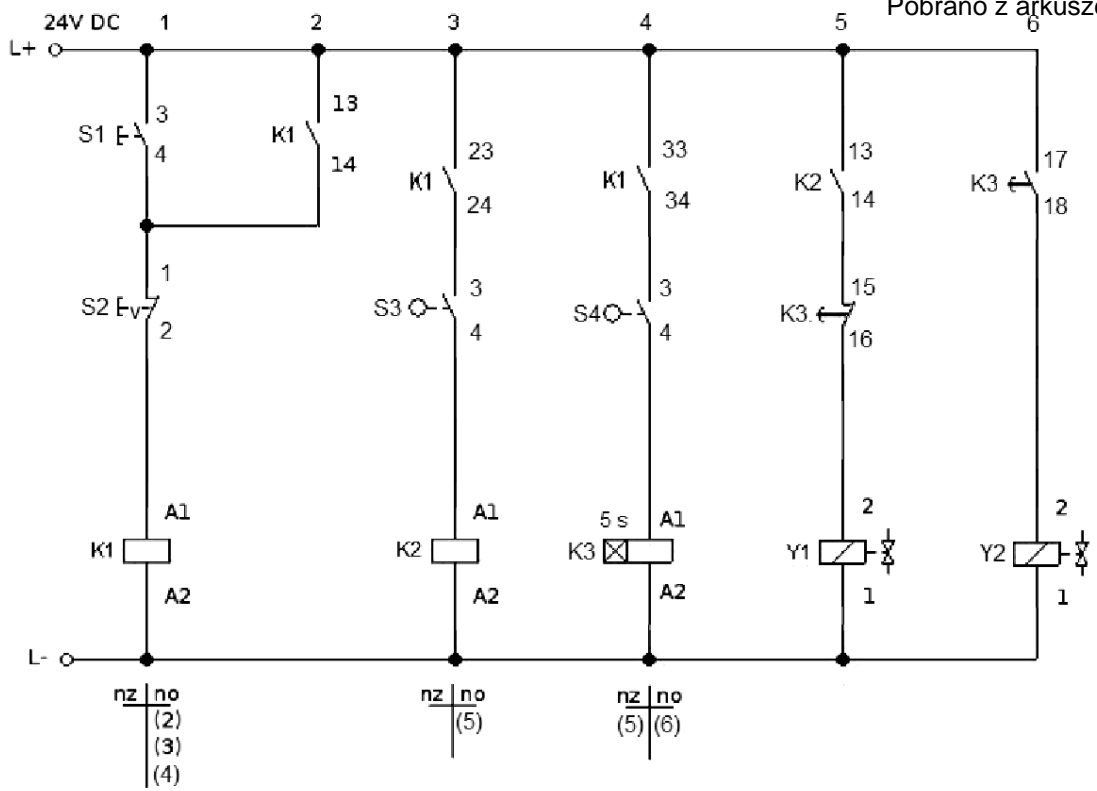
.....

data i czytelny podpis

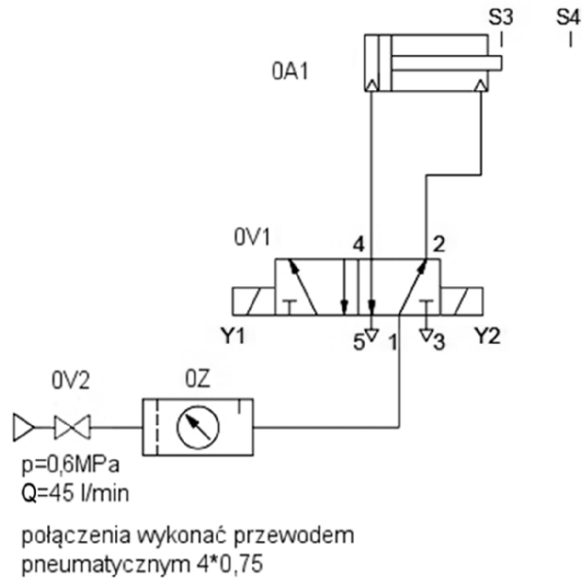


Uwaga ! Zespól OZ jest umieszczony w pokazanym miejscu na płycie jeżeli jest pionowa lub na stelażu, jeżeli płyta jest pozioma

Rys. 1. Schemat rozmieszczenia elementów układu elektropneumatycznego na płycie montażowej



Rys. 2. Schemat połączeń elektrycznych układu elektropneumatycznego



Rys. 3. Schemat połączeń pneumatycznych układu elektropneumatycznego