


*Arkusz zawiera informacje prawnie chronione
do momentu rozpoczęcia egzaminu*

Nazwa kwalifikacji: **Montaż urządzeń i systemów mechatronicznych**
 Oznaczenie arkusza: **E.03-01-16.05**
 Oznaczenie kwalifikacji: **E.03**
 Numer zadania: **01**

Wypełnia egzaminator

 Kod ośrodka -

 Kod egzaminatora

 Data egzaminu

Dzień Miesiąc Rok

 Godzina rozpoczęcia egzaminu :

Numer PESEL zdającego*												Numer stanowiska		

* w przypadku braku numeru PESEL – seria i numer paszportu lub innego dokumentu potwierdzającego tożsamość

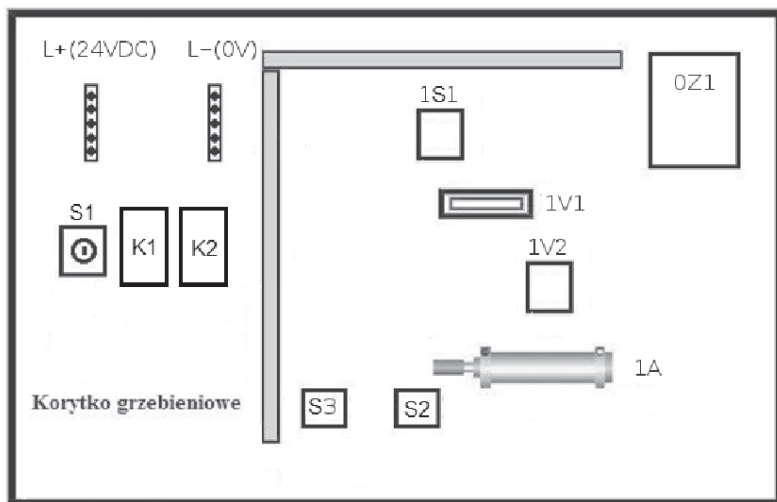
Przebieg 1. Przebieg montażu mechanicznego i elektrycznego układu elektropneumatycznego							
1	Przed zamontowaniem elementów elektrycznych zdający sprawdził ich stan za pomocą multimetra.						
2	Przed zamontowaniem siłownika zdający sprawdził, czy tłok wysuwa się bez oporu.						
3	Zdający używał narzędzi zgodnie z ich przeznaczeniem.						
4	Wszystkie prace montażowe wykonywane były przy wyłączonym napięciu i przy odłączonym sprężonym powietrzu.						

Egzaminator

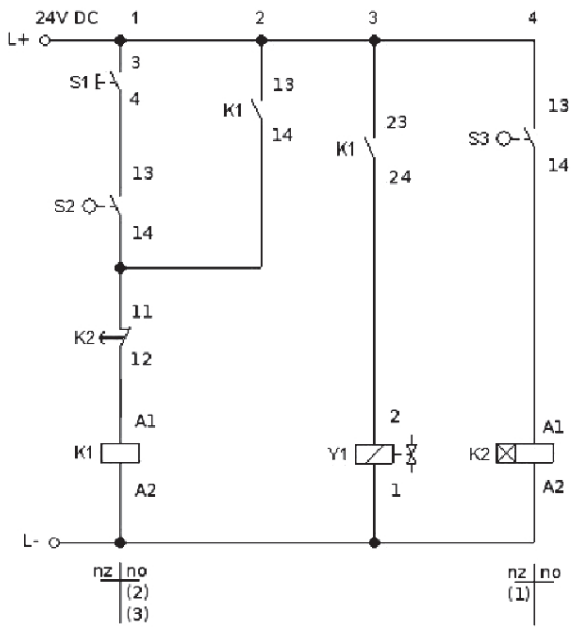
imię i nazwisko

.....

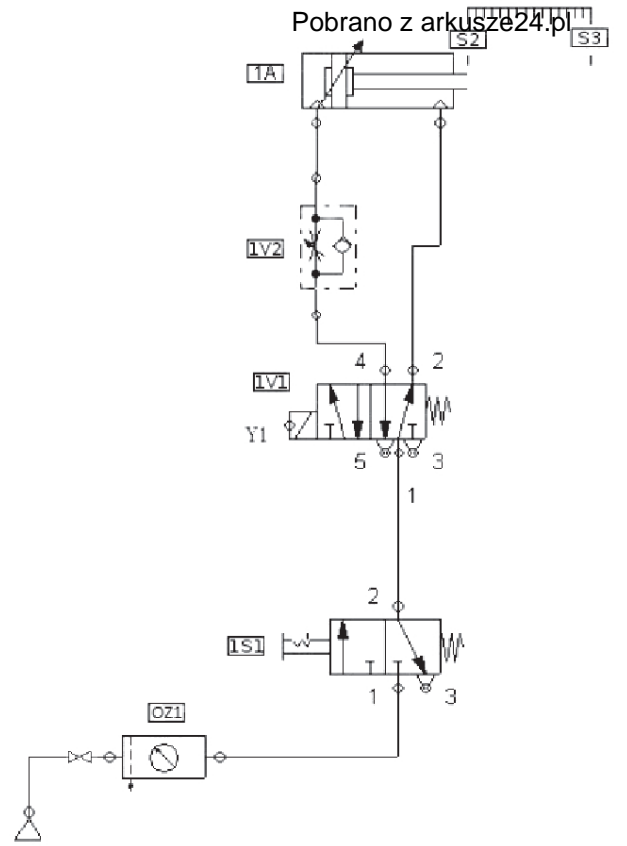
data i czytelny podpis



Rys. 1. Schemat rozmieszczenia elementów układu elektropneumatycznego na płycie montażowej



Rys. 2. Schemat połączeń elektrycznych układu elektropneumatycznego



Rys. 3. Schemat połączeń pneumatycznych układu elektropneumatycznego