


*Arkusz zawiera informacje prawnie chronione
do momentu rozpoczęcia egzaminu*

Nazwa kwalifikacji: **Montaż urządzeń i systemów mechatronicznych**
 Oznaczenie arkusza: **E.03-01-15.08**
 Oznaczenie kwalifikacji: **E.03**
 Numer zadania: **01**

Wypełnia egzaminator

 Kod ośrodka -

 Kod egzaminatora

 Data egzaminu

Dzień Miesiąc Rok

 Godzina rozpoczęcia egzaminu :

Numer PESEL zdającego*											Numer stanowiska	

* w przypadku braku numeru *PESEL* – seria i numer paszportu lub innego dokumentu potwierdzającego tożsamość

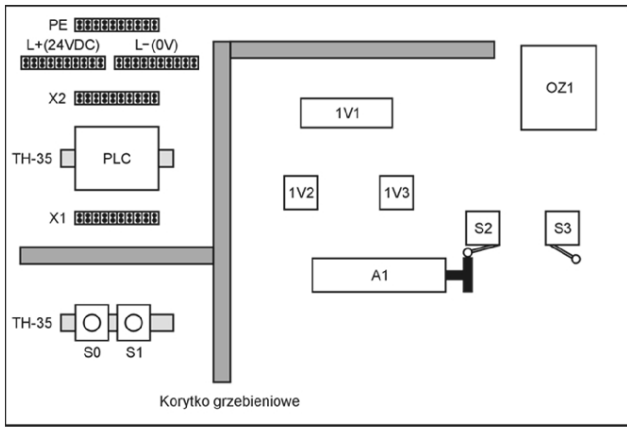
Przebieg 1. Montowanie układu elektropneumatycznego										
1	Przed montażem przycisków sterowniczych, łączników krańcowych i cewek elektrozaworów zdający sprawdził ich stan przy pomocy miernika uniwersalnego.									
2	Przed montażem siłownika dwustronnego działania zdający sprawdził, czy tłoczysko siłownika wysuwa i wsuwa się bez oporów.									
3	W trakcie montażu zdający używał narzędzi bezpiecznie i zgodnie z ich przeznaczeniem.									
4	Zdający wykonywał prace montażowe przy wyłączonym napięciu zasilania i odłączonym sprężonym powietrzu.									
5	Podczas sprawdzania prawidłowości montażu elektrycznego zdający sprawdzał ciągłość połączeń miernikiem uniwersalnym.									

Egzaminator

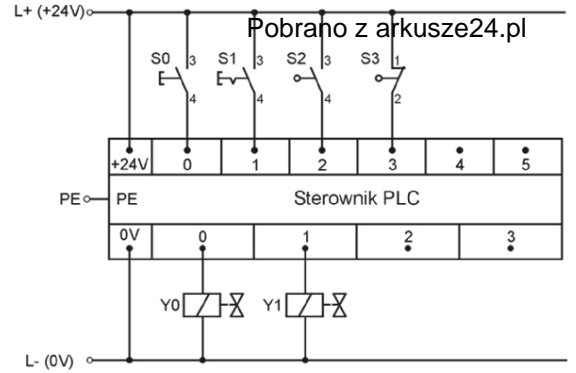
imię i nazwisko

.....

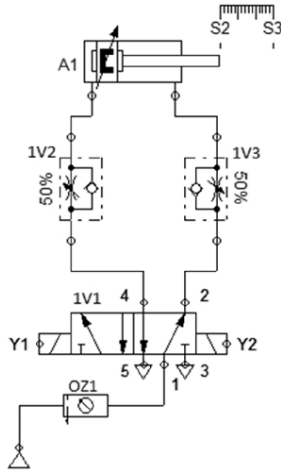
data i czytelny podpis



Rys 1. Schemat rozmieszczenia elementów na płycie montażowej.



Rys 2. Schemat podłączenia elementów do sterownika PLC.



Rys 3. Schemat połączeń pneumatycznych.