

Elementy podlegające ocenie/kryteria oceny

*Egzaminator wpisuje T,
jeżeli zdający spełnił
kryterium albo N, jeżeli
nie spełnił*

Rezultat 1. Zmontowany układ elektropneumatyczny

1	Na szynie TH35 zamontowane jest przekaźnik pomocniczy z cewką na napięcie 24 V DC.																				
2	Przekaźnik zamontowany jest na szynie montażowej pewnie, nie zsuwa i nie odpina się.																				
3	Na płycie montażowej zamontowany są: zawór pneumatyczny bistabilny 5/2 sterowany ręcznie, zawór pneumatyczny 3/2 monostabilny z cewką na napięcie 24 V DC, zawór dławiąco-zwrotny, zawór reducyjny, manometr, zespół otrzymywania sprężonego powietrza.																				
4	Na płycie montażowej zamontowane są: siłownik dwustronnego działania oraz siłownik jednostronnego działania i są one pewnie przytwierdzone do podłoża.																				
5	Na płycie montażowej zamontowany został elektryczny łącznik krańcowy w takim miejscu, że jego styk jest zwarty, gdy tłoczysko siłownika 2A jest wsunięte.																				
6	Połączenia pneumatyczne wykonane są zgodnie ze schematem z rys. 2.																				
7	Połączenia elektryczne wykonane są zgodnie ze schematem z rys. 1.																				
8	Elementy rozłożone na płycie montażowej zgodnie ze schematem z rys. 3.																				
9	Na wszystkie przewody elektryczne założone są końcówki tak, że nie wystają z nich odizolowane żyły i końcówki nie spadają z przewodów.																				
10	Wszystkie przewody elektryczne podłączone są w sposób pewny, nie wysuwają się spod zacisków.																				

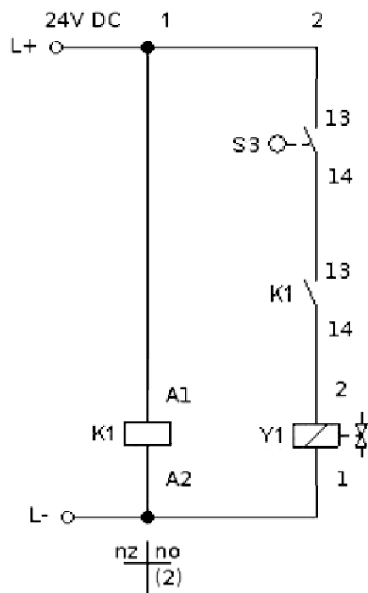
Rezultat 2. Ocena jakości wykonania montażu i opis działania układu									
1	W ocenie montażu elektrycznego w tabeli zapisy są zgodne ze stanem faktycznym.								
2	W ocenie poprawności wykonania montażu w punktach od 7 do 11 tabeli zapisy są zgodne ze stanem faktycznym.								
3	Pozycja 12 i 15 w tabeli – odpowiedź tak.								
4	Pozycja 16 i 17 w tabeli – odpowiedź tak.								
5	Pozycja 13 i 14 w tabeli – odpowiedź nie.								
6	Pozycja 18 i 19 w tabeli – odpowiedź nie.								
Przebieg 1. Montaż mechanicznego i elektrycznego układu elektropneumatycznego									
1	Przy wyborze elementów elektrycznych zdający sprawdził ich stan za pomocą multimetru.								
2	Przy wyborze siłowników zdający sprawdził, czy tłoki wysuwają się bez oporu.								
3	Zdający używał narzędzi zgodnie z ich przeznaczeniem.								
4	Prace montażowe wykonywane były przy wyłączonym napięciu i przy odłączonym sprężonym powietrzu.								
5	Zdający sprawdził ciągłość przewodów multimetrem.								

Egzaminator

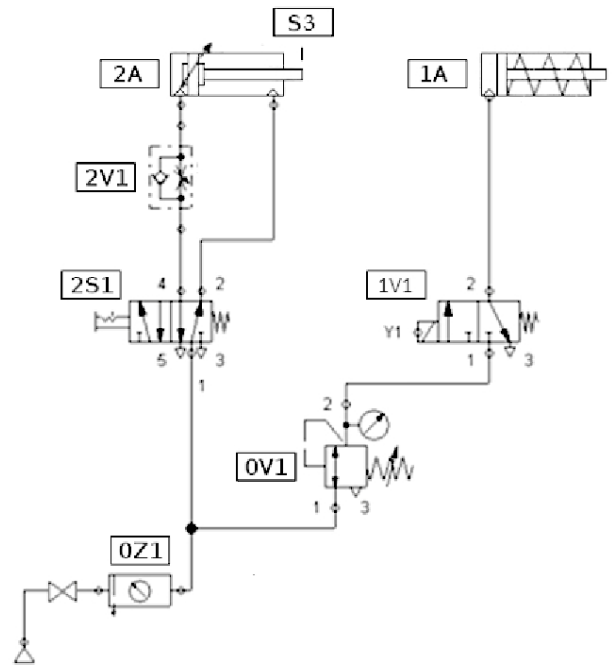
imię i nazwisko

.....

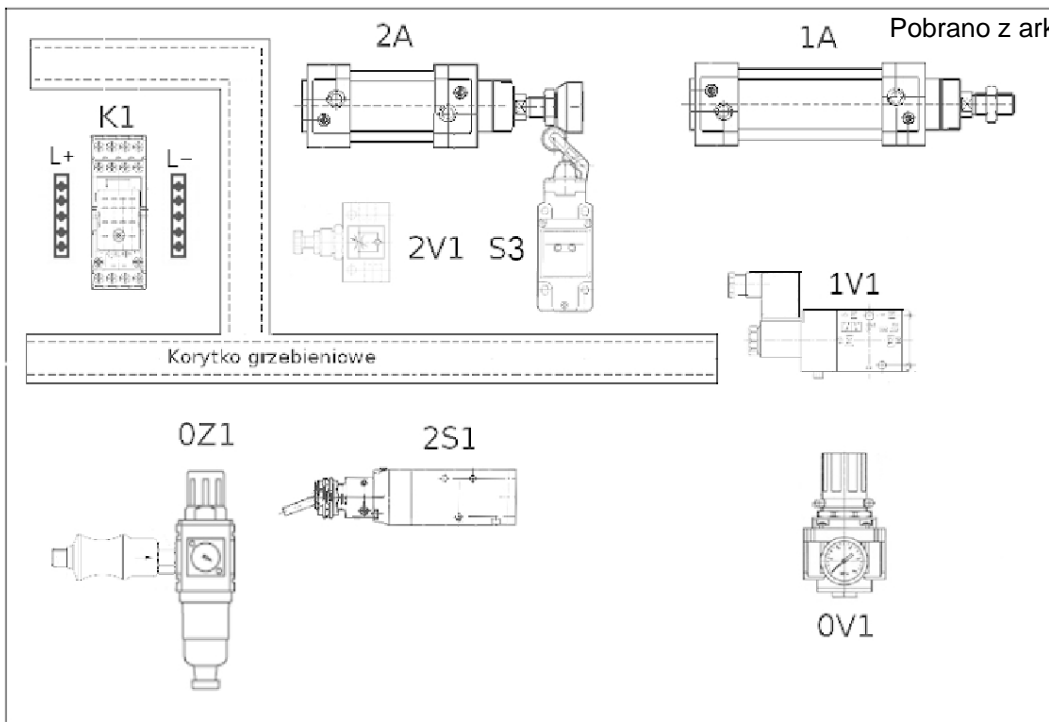
data i czytelny podpis



Rysunek 1. Schemat połączeń elektrycznych układu elektropneumatycznego



Rysunek 2. Schemat połączeń pneumatycznych układu elektropneumatycznego



Rysunek 3. Schemat rozmieszczenia elementów układu elektropneumatycznego na płycie montażowej