

Nazwa kwalifikacji: **Wykonywanie prac geodezyjnych związanych z katastrzem i gospodarką
nieruchomościami**

Oznaczenie kwalifikacji: **BD.32**

Numer zadania: **01**

Wersja arkusza: **SG**

Wypełnia zdający

Numer PESEL zdającego*

--	--	--	--	--	--	--	--	--	--	--	--	--	--	--	--	--	--	--	--

Miejsce na naklejkę z numerem
PESEL i z kodem ośrodka

Czas trwania egzaminu: **180 minut**

BD.32-01-20.01-SG

EGZAMIN POTWIERDZAJĄCY KWALIFIKACJE W ZAWODZIE

Rok 2020

CZĘŚĆ PRAKTYCZNA

**PODSTAWA PROGRAMOWA
2017**

Instrukcja dla zdającego

1. Na pierwszej stronie arkusza egzaminacyjnego wpisz w oznaczonym miejscu swój numer PESEL i naklej naklejkę z numerem PESEL i z kodem ośrodka.
2. Na KARCIE OCENY w oznaczonym miejscu przyklej naklejkę z numerem PESEL oraz wpisz:
 - swój numer PESEL*,
 - oznaczenie kwalifikacji,
 - numer zadania,
 - numer stanowiska.
3. Sprawdź, czy arkusz egzaminacyjny zawiera 10 stron i nie zawiera błędów. Ewentualny brak stron lub inne usterki zgłoś przez podniesienie ręki przewodniczącemu zespołu nadzorującego.
4. Zapoznaj się z treścią zadania oraz stanowiskiem egzaminacyjnym. Masz na to 10 minut. Czas ten nie jest wliczany do czasu trwania egzaminu.
5. Czas rozpoczęcia i zakończenia pracy zapisze w widocznym miejscu przewodniczący zespołu nadzorującego.
6. Wykonaj samodzielnie zadanie egzaminacyjne. Przestrzegaj zasad bezpieczeństwa i organizacji pracy.
7. Po zakończeniu wykonania zadania pozostaw arkusz egzaminacyjny z rezultatami oraz KARTĘ OCENY na swoim stanowisku lub w miejscu wskazanym przez przewodniczącego zespołu nadzorującego.
8. Po uzyskaniu zgody zespołu nadzorującego możesz opuścić salę/miejsce przeprowadzania egzaminu.

Powodzenia!

* w przypadku braku numeru PESEL – seria i numer paszportu lub innego dokumentu potwierdzającego tożsamość

Zadanie egzaminacyjne

Wykonaj połączenie działek ewidencyjnych o numerach 54 i 58 w jedną działkę, dla której ustalono numer ewidencyjny 832. Działki ewidencyjne 54 i 58 należą do tego samego właściciela, zgodnie z zamieszczonym protokołem badania księgi wieczystej. Położenie punktów granicznych oraz użytków gruntowych przedstawiono na szkicu sytuacyjnym.

Na podstawie wyników pomiarów i obliczeń znajdujących się w dzienniku pomiaru sytuacyjnego metodą biegunową oblicz:

- pola powierzchni działek ewidencyjnych 54, 58, 832 z miar biegunowych,
- kontrolnie pole powierzchni działki 832,
- długości granic działek 54, 58 i 832.

Obliczenia wykonaj i wyniki zapisz w odpowiednich dziennikach i tabelach.

Wyniki zapisz z precyzją:

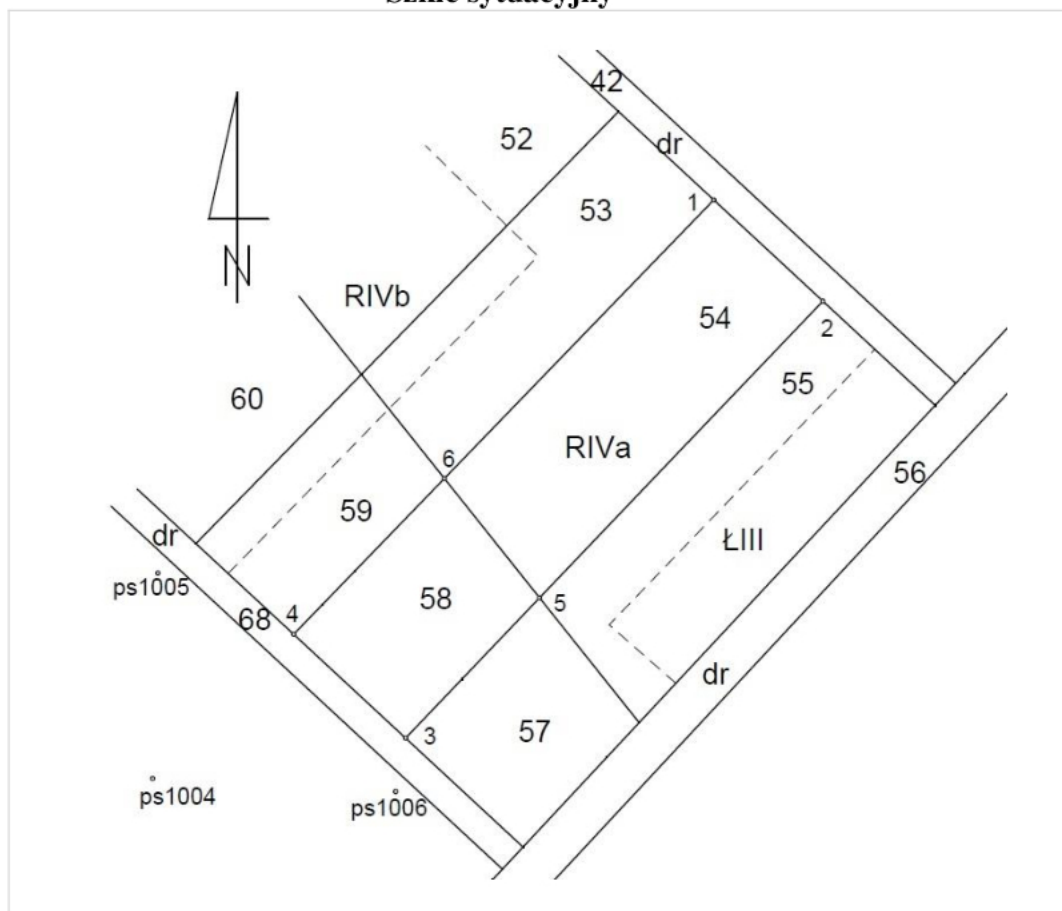
- do 0,01 m dla długości i współrzędnych prostokątnych X, Y,
- do 0,0001 ha dla pól powierzchni.

Uzupełnij wypis z rejestru gruntów dotyczący działek 54 i 58 wpisując brakujące dane.

Sporządź wykaz synchronizacyjny dla działek 54 i 58 przed ich połączeniem na podstawie rozbieżności pomiędzy danymi zawartymi w protokole badania księgi wieczystej a danymi z rejestru gruntów.

Sporządź wykaz zmian danych ewidencyjnych oraz wykonaj szkic połączenia działek 54 i 58.

Szkic sytuacyjny



Protokół badania księgi wieczystej
(dla nieruchomości gruntowych)
w Sądzie Rejonowym w Jasle

Województwo **podkarpackie**

Powiat **jasielski**

Jednostka ewidencyjna **180520_2 Borkowice**

Obszar ewidencyjny **0015 Borkowice**

Lp.	DZIAŁ I			Rodzaj nieruchomości	Informacje o mapach	DZIAŁ II			UWAGI	
	Numer księgi wieczystej lub zbioru dokumentów ----- Nazwa nieruchomości	Numer działki	Pole powierzchni [ha]			Położenie nieruchomości i inne informacje o sposobie wykorzystania	Rodzaj nieruchomości	Informacje o mapach		DZIAŁ II
							1. Właściciel ----- 2. Wieczysty użytkownik ----- Imię i nazwisko, imiona rodziców lub nazwa osoby prawnej, adres	Podstawa danych ustalenia danych wym. w kol. 8	Rodzaj ograniczonych praw rzeczowych ----- Podstawa wpisu	
01	02	03	04	05	06	07	08	09	10	11
1	RZ1D/00015716/3	54	0,6400	Grunty orne	Nieruchomość gruntowa	AM 21	Anna Kowalska córka Kazimierza, Walerii	Umowa sprzedaży z dnia 14.11.1978 do Repetytorium A nr 4055/1978	Brak wpisu	-
2	RZ1D/00015716/3	58	0,3500	Grunty orne	Nieruchomość gruntowa	AM 21	Anna Kowalska córka Kazimierza, Walerii	Umowa sprzedaży z dnia 14.11.1978 do Repetytorium A nr 4055/1978	Brak wpisu	-

Dziennik pomiaru sytuacyjnego metodą biegunową

Nr stanowiska	Cel	Kąt poziomy α			Odległość pozioma [m]	Współrzędne		Nr punktu	Uwagi
		g	c	cc		X [m]	Y [m]		
1004 X = 6949,68 m Y = 1570,62 m	1005	0	00	00	67,87	7017,53	1572,30	1005	
	1006	101	85	57	80,37	6945,35	1650,87	1006	
	1	47	46	47	266,08	7140,64	1755,91	1	
	2	59	03	99	271,68	7107,24	1791,95	2	
	3	88	33	47	84,59	6963,03	1654,15	3	
	4	47	70	07	66,59	6997,30	1617,17	4	
	5	70	61	58	141,02	7009,34	1698,40	5	
	6	47	53	67	138,17	7048,73	1666,95	6	
	1005	0	00	00	67,87	7017,53	1572,30	1005	
	1006	101	85	57	80,37	6945,35	1650,87	1006	

Wzory pomocnicze

Wzór na pole powierzchni z miar biegunowych:

$$2P = \sum r_i \cdot r_{i+1} \cdot \sin(\alpha_{i+1} - \alpha_i)$$

Wzór na kontrolę obliczeń:

$$\sum(\alpha_{i+1} - \alpha_i) = 0$$

Czas przeznaczony na wykonanie zadania wynosi 180 minut.

Ocenię podlegać będzie 6 rezultatów:

- pola powierzchni działek nr 54, 58, 832 z miar biegunowych i obliczenia kontrolne pola powierzchni działki nr 832,
- długości granic działek ewidencyjnych nr 54, 58 i 832,
- wypis z rejestru gruntów,
- wykaz synchronizacyjny,
- wykaz zmian danych ewidencyjnych,
- szkic połączenia działek nr 54 i 58.

Dziennik obliczania pola powierzchni działki nr 832 z miar biegunowych

St.	Nr punktu i	Kąt poziomy α_i			Odległość r_i [m]	Różnice kątów $\alpha_{i+1} - \alpha_i$			Iloczyny odległości $r_i \cdot r_{i+1}$ [m ²]	2P [m ²]
		g	c	cc		g	c	cc		
01	02	03			04	05			06	07
						-	-	-	-	-
						$\Sigma =$			$\Sigma 2P =$	
	-	-	-	-	-					

P =

Obliczenia kontrolne pola powierzchni działki nr 832

Długości granic działek nr 54, 58 i 832

Długości boków działki nr 54		Długości boków działki nr 58		Długości boków działki nr 832	
Oznaczenie boku	Długość [m]	Oznaczenie boku	Długość [m]	Oznaczenie boku	Długość [m]
1-2		3-4		2-3	
2-5		4-6		4-1	
5-6		5-3			
6-1					

Wypis z rejestru gruntów

Województwo **podkarpackie**
 Powiat **jasielski**
 Jednostka ewidencyjna **180520_2 Borkowice**
 Obręb ewidencyjny **0015 Borkowice**

Jednostka rejestrowa gruntów: G.855

WŁAŚCICIELE

Właściciel:

Udział 1/1

Anna Kowalska (Kazimierz, Waleria) zam. Borkowice 924

Oznaczenie działki		Bliższe określenie położenia	Określenie konturów – użytków gruntowych i klas bonitacyjnych		Powierzchnia [ha]		Numer KW lub oznaczenie innych dokumentów
Arkusze	Nr działki		opis	oznaczenie	użytków i klas	działki	
21	54						

Identyfikator działki:

Oznaczenie działki		Bliższe określenie położenia	Określenie konturów – użytków gruntowych i klas bonitacyjnych		Powierzchnia [ha]		Numer KW lub oznaczenie innych dokumentów
Arkusze	Nr działki		opis	oznaczenie	użytków i klas	działki	
21	58						

Identyfikator działki:

Razem powierzchnia działek:

Wykaz synchronizacyjnyWydział Ksiąg Wieczystych
dla Sądu Rejonowego w Jaśle

STAN DOTYCHCZASOWY W KW								
Lp.	Nr KW	Imię i nazwisko właściciela (władającego)	Nr jednostki ewidencyjnej	Użytek gruntowy	Powierzchnia			Rodzaj zaszłej zmiany
					ha	a	m ²	
01	02	03	04	05	06			07
STAN PRZED POŁĄCZENIEM W EGIB								
Nr arkusza mapy	Nr działki	Określenie położenia – obręb ewidencyjny	Powierzchnia			Nr jednostki rejestrowej	Imię i nazwisko właściciela (władającego)	Uwagi
			ha	a	m ²			
08	09	10	11			12	13	14
21	54							-
21	58							-

Wykaz zmian danych ewidencyjnychJednostka ewidencyjna:
Nazwa i identyfikatorObręb ewidencyjny:
Nazwa i identyfikator

Nr jedn. rejestr.	Nr KW	STAN DOTYCHCZASOWY						STAN NOWY					
		Nr działki	Pole powierz. działki [ha]	Rodzaj użytku i klasa			Pole powierz. użytków i klas w działce [ha]	Nr działki	Pole powierz. działki [ha]	Rodzaj użytku i klasa			Pole powierz. użytków i klas w działce [ha]
				OFU	OZU	OZK				OFU	OZU	OZK	
Razem stan dotychczasowy				-	-	-		Razem stan nowy		-	-	-	

Szkic połączenia działek nr 54 i 58

Nazwa lub symbol obiektu: xxx					Rodzaj pracy: xxx
Czynności	Data	Nazwisko i imię wykonawcy	podpis	Sprzęt pomiarowy	Nazwa instytucji wykonującej pomiar xxx
Pomierzył:	xxx	xxx	xxx	Województwo: xxx	
Skartował:	xxx	xxx	xxx	Powiat: xxx	L. ks. rob. xxx
Wykreślił:	xxx	xxx	xxx	Gmina: xxx	Szkic połowy nr xxx
Sprawdził:	xxx	xxx	xxx	Miejscowość: xxx	Nr sekcji mapy: xxx

Miejsce na obliczenia
(niepodlegające ocenie)

A large grid of graph paper, consisting of 20 columns and 30 rows of small squares, intended for calculations. The grid is empty and occupies most of the page.