

Nazwa kwalifikacji: **Wykonywanie robót regulacyjnych i hydrotechnicznych**
Oznaczenie kwalifikacji: **BD.09**
Numer zadania: **01**
Wersja arkusza: **SG**

Wypełnia zdający

Numer PESEL zdającego*

--	--	--	--	--	--	--	--	--	--	--	--	--	--	--	--	--	--	--	--

Miejsce na naklejkę z numerem
PESEL i z kodem ośrodka

Czas trwania egzaminu: **180 minut**

BD.09-01-20.06-SG

EGZAMIN POTWIERDZAJĄCY KWALIFIKACJE W ZAWODZIE

Rok 2020

CZEŚĆ PRAKTYCZNA

**PODSTAWA PROGRAMOWA
2017**

Instrukcja dla zdającego

1. Na pierwszej stronie arkusza egzaminacyjnego wpisz w oznaczonym miejscu swój numer PESEL i naklej naklejkę z numerem PESEL i z kodem ośrodka.
2. Na **KARCIE OCENY** w oznaczonym miejscu przyklej naklejkę z numerem PESEL oraz wpisz:
 - swój numer PESEL*,
 - oznaczenie kwalifikacji,
 - numer zadania,
 - numer stanowiska.
3. **KARTĘ OCENY** przekaz zespołowi nadzorującemu.
4. Sprawdź, czy arkusz egzaminacyjny zawiera 4 strony i nie zawiera błędów. Ewentualny brak stron lub inne usterki zgłoś przez podniesienie ręki przewodniczącemu zespołu nadzorującego.
5. Zapoznaj się z treścią zadania oraz stanowiskiem egzaminacyjnym. Masz na to 10 minut. Czas ten nie jest wliczany do czasu trwania egzaminu.
6. Czas rozpoczęcia i zakończenia pracy zapisze w widocznym miejscu przewodniczący zespołu nadzorującego.
7. Wykonaj samodzielnie zadanie egzaminacyjne. Przestrzegaj zasad bezpieczeństwa i organizacji pracy.
8. Jeżeli w zadaniu egzaminacyjnym występuje polecenie „zgłoś gotowość do oceny przez podniesienie ręki”, to zastosuj się do polecenia i poczekaj na decyzję przewodniczącego zespołu nadzorującego.
9. Po zakończeniu wykonania zadania pozostaw rezultaty oraz arkusz egzaminacyjny na swoim stanowisku lub w miejscu wskazanym przez przewodniczącego zespołu nadzorującego.
10. Po uzyskaniu zgody zespołu nadzorującego możesz opuścić salę/miejsce przeprowadzania egzaminu.

Powodzenia!

* w przypadku braku numeru PESEL – seria i numer paszportu lub innego dokumentu potwierdzającego tożsamość

Zadanie egzaminacyjne

Wykonaj umocnienie terenu o wymiarach $1,65 \times 1,0$ m dwoma płotkami oplatanymi. Odległość między płotkami powinna wynosić 1,0 m. Do wykonania płotków użyj palików drewnianych o długości 0,60 m i średnicy $4 \div 6$ cm. Głębokość zagłębienia palika w gruncie powinna wynosić $\frac{2}{3}$ jego długości, a odstęp między palikami w płotku 0,33 m. Paliki opleć co najmniej 3 warstwami pędów.

W arkuszu egzaminacyjnym na podstawie treści zadania:

- wpisz wymiary terenu do umocnienia płotkami oplatanymi,
- zwymiaruj przekrój palika drewnianego,
- oblicz liczbę palików potrzebnych do wykonania płotków oplatanych,
- narysuj na przygotowanej siatce kwadratów schemat rozmieszczenia palików w obu płotkach.

Do wykonania płotków wykorzystaj narzędzia i materiały znajdujące się na stanowisku egzaminacyjnym. Zadanie wykonaj zgodnie z przepisami BHP i zasadami ergonomii pracy.

Czas przeznaczony na wykonanie zadania wynosi 180 minut.

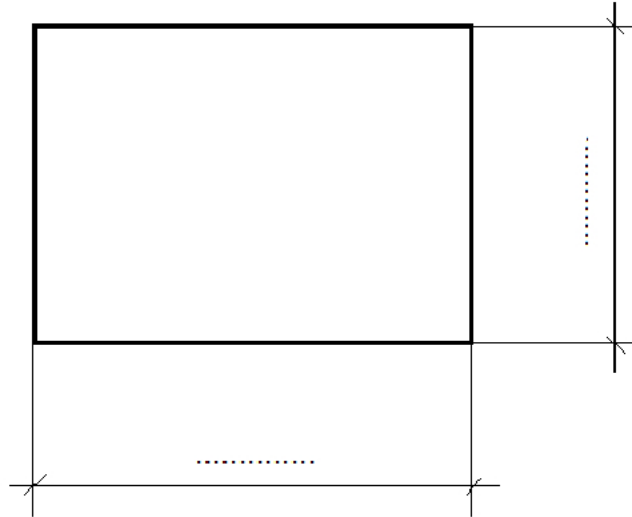
Ocenie podlegać będzie 5 rezultatów:

- zwymiarowany rysunek terenu do umocnienia – rysunek 1,
- zwymiarowany rysunek palika drewnianego – rysunek 2,
- liczba palików potrzebnych do wykonania płotków,
- schemat rozmieszczenia płotków na powierzchni terenu przeznaczonej do umocnienia – rysunek 3,
- umocnienie terenu płotkami oplatanymi

oraz

przebieg wykonania płotków.

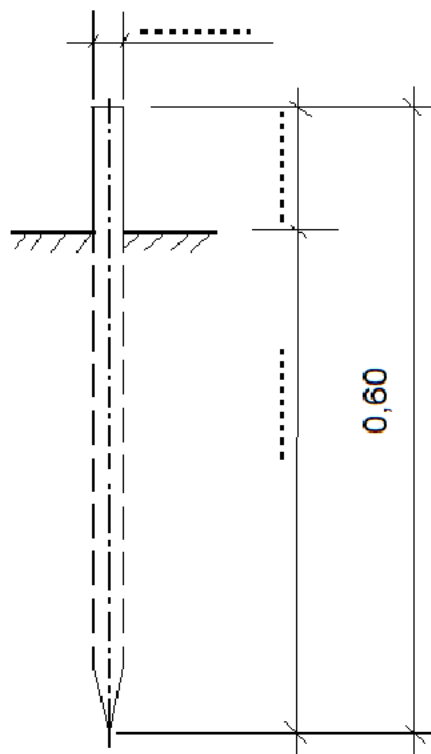
Nad liniami wymiarowymi w wykropkowanych miejscach wpisz wymiary terenu do umocnienia. Wymiary podaj w metrach.



Rysunek 1. Wymiary terenu do umocnienia

W miejscach oznaczonych kropkami wpisz (wymiary podaj w metrach):

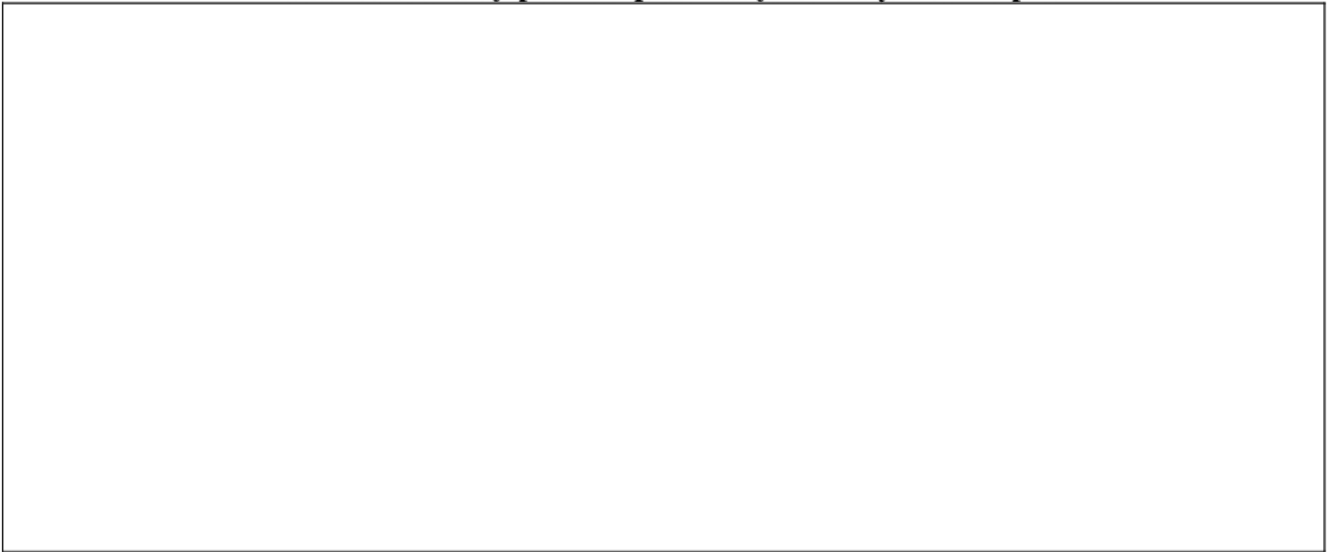
- zakres średnic palika do wykonania płotki,
- wysokość palika nad powierzchnią gruntu,
- wymiar zagłębienia palika w gruncie.



Rysunek 2. Wymiary palika drewnianego

Wykonaj obliczenia liczby palików potrzebnych do wykonania umocnienia terenu o wymiarach $1,65 \times 1,0$ m dwoma płotkami.

Obliczenie liczby palików potrzebnych do wykonania płotków



Na przygotowanej siatce kwadratów narysuj schemat rozmieszczenia płotków na powierzchni terenu do umocnienia.



Rysunek 3. Schemat rozmieszczenia płotków na powierzchni terenu przeznaczonej do umocnienia

