

**Arkusz zawiera informacje prawnie  
chronione do momentu rozpoczęcia egzaminu**

Układ graficzny © CKE 2020

**CKE** **CENTRALNA  
KOMISJA  
EGZAMINACYJNA**

Nazwa kwalifikacji: **Organizowanie i kontrolowanie prac wykończeniowych we wnętrzach**

Oznaczenie kwalifikacji: **B.AW2**

Numer zadania: **01**

Wersja arkusza: **SG**

Wypełnia zdający

Miejsce na naklejkę z numerem  
PESEL i z kodem ośrodka

Numer PESEL zdającego\*

--	--	--	--	--	--	--	--	--	--	--	--	--	--	--	--	--	--	--	--

**B.AW2-01-21.01-SG**

Czas trwania egzaminu: **180 minut**

## **EGZAMIN POTWIERDZAJĄCY KWALIFIKACJE W ZAWODZIE**

**Rok 2021**

**CZĘŚĆ PRAKTYCZNA**

**PODSTAWA PROGRAMOWA  
2012**

### **Instrukcja dla zdającego**

1. Na pierwszej stronie arkusza egzaminacyjnego wpisz w oznaczonym miejscu swój numer PESEL i naklej naklejkę z numerem PESEL i z kodem ośrodka.
2. Na **KARCIE OCENY** w oznaczonym miejscu przyklej naklejkę z numerem PESEL oraz wpisz:
  - swój numer PESEL\*,
  - oznaczenie kwalifikacji,
  - numer zadania,
  - numer stanowiska.
3. Sprawdź, czy arkusz egzaminacyjny zawiera 12 stron i nie zawiera błędów. Ewentualny brak stron lub inne usterki zgłoś przez podniesienie ręki przewodniczącemu zespołu nadzorującego.
4. Zapoznaj się z treścią zadania oraz stanowiskiem egzaminacyjnym. Masz na to 10 minut. Czas ten nie jest wliczany do czasu trwania egzaminu.
5. Czas rozpoczęcia i zakończenia pracy zapisze w widocznym miejscu przewodniczący zespołu nadzorującego.
6. Wykonaj samodzielnie zadanie egzaminacyjne. Przestrzegaj zasad bezpieczeństwa i organizacji pracy.
7. Po zakończeniu wykonania zadania pozostaw arkusz egzaminacyjny z rezultatami oraz **KARTĘ OCENY** na swoim stanowisku lub w miejscu wskazanym przez przewodniczącego zespołu nadzorującego.
8. Po uzyskaniu zgody zespołu nadzorującego możesz opuścić salę/miejsce przeprowadzania egzaminu.

***Powodzenia!***

\* w przypadku braku numeru PESEL – seria i numer paszportu lub innego dokumentu potwierdzającego tożsamość

## Zadanie egzaminacyjne

Uzupełnij dokumentację dotyczącą organizacji prac związanych z wykonaniem lamperii z tapety papierowej i samoprzylepnej bordiury na ścianach pokoju oraz montażem listew przypodłogowych.

Na podstawie Rysunku 1 *Rzut pokoju* na przygotowanym układzie osi aksonometrycznych na Rysunku 2 *Dimetria ściany 1 i 2 oraz podłogi* narysuj w skali 1:50 ścianę 1 – na płaszczyźnie XOZ, ścianę 2 – na płaszczyźnie ZOY oraz podłogę na płaszczyźnie XOY. Na ścianach 1 i 2 narysuj bordiurę oraz listwy przypodłogowe. Na ścianie 1 narysuj otwór drzwiowy. Zwymiaruj wysokości i szerokości ścian. Rysunek wykonaj czarnym cienkopisem lub długopisem z czarnym wkładem.

Na Rysunku 3 *Widoki ścian 3 i 4* uzupełnij w wykropkowanych miejscach wymiary poziome i pionowe.

Na podstawie zamieszczonego fragmentu *Szczegółowej Specyfikacji Technicznej wykonania robót tapeciarskich*, sporządź wykaz narzędzi niezbędnych do tapetowania – Tabela 1.

Na podstawie Rysunku 1 *Rzut pokoju*, *Warunków wykonania robót* oraz *Zasad przedmiarowania robót tapeciarskich* oblicz powierzchnię lamperii do tapetowania. Działania i wyniki obliczeń zapisz w Tabeli 2.

Na podstawie Rysunku 1 *Rzut pokoju* oraz *Warunków wykonania robót* oblicz długość bordiury i listwy przypodłogowej. Działania i wyniki obliczeń zapisz w Tabeli 3.

Korzystając z zamieszczonych fragmentów *Instrukcji producenta tapet, kleju i listew przypodłogowych* oraz obliczeń wykonanych w Tabelach 2 i 3, oblicz zapotrzebowanie na tapetę, bordiurę, klej i listwy przypodłogowe. Uwzględnij 10% naddatek na te materiały. Wyniki oraz działania prowadzące do uzyskanych wyników obliczeń zapisz w Tabeli 4.

### Warunki wykonania robót

- Lamperię z tapety papierowej należy wykonać na wszystkich ścianach pokoju.
- Nad lamperią z tapety papierowej należy przykleić pas samoprzylepnej bordiury o szerokości 10 cm.
- Lamperię z tapety należy wykonać na wysokość 120 cm od poziomu posadzki.
- Wzdłuż ścian pokoju przy posadzce należy zamontować listwy przypodłogowe o wysokości 20 cm.
- Ościeża otworu drzwiowego i okiennego **nie będą** tapetowane.

## Szczegółowa Specyfikacja Techniczna wykonania robót tapeciarskich (fragment)

### 1. Przygotowanie ścian do tapetowania

Przed przystąpieniem do tapetowania ścian należy je dokładnie oczyścić z kurzu. Następnie przy użyciu pędzla ławkowca należy pokryć je preparatem gruntującym z rozcieńczonego kleju do tapet. Na przygotowanej ścianie w celu wyznaczenia położenia pierwszego brytu tapety należy przy użyciu pionu sznurkowego wyznaczyć linię pionową. Natomiast za pomocą poziomnicy wyznaczyć górną poziomą krawędź pierwszego brytu tapety.

### 2. Przygotowanie brytu tapety

Tapetę z rolki na wysokość brytu należy docinać nożycami tapeciarskimi. Następnie na stole tapeciarskim pędzlem ławkowcem rozprowadzić klej na spodzie przyciętego brytu zgodnie z instrukcją producenta tapet i odłożyć do nasączenia klejem.

### 3. Tapetowanie ścian

Pierwszy nasączony klejem bryt należy przyłożyć do wyznaczonej poziomnicą górnej poziomej linii, a następnie najpierw rozłożyć pierwszą część brytu, a potem drugą część. Brzeg pierwszego brytu powinien pokrywać się z wyznaczoną wcześniej linią pionową. Bryt tapety należy dociskać dłońmi oraz wygładzać szpachlą dociskową od środka w stronę brzegów brytu. Następnie należy przyklejać kolejne bryty tapety. Miejsce łączenia brytów powinno być niewidoczne, dlatego należy dociskać je gumowym wałkiem i przecierać czystą ściereczką.

Przy podłodze tapetę należy dociąć nożem tapeciarskim przy użyciu metalowego linału. Wokół otworów okiennych i drzwiowych tapetę należy odcinać nożem tapeciarskim. Resztki kleju na bieżąco usuwać wilgotną gąbką.

### 4. Przyklejanie bordiury

Bordiurę należy naklejać wzdłuż górnej linii lamperii z tapety. Z bordiury należy odkleić warstwę zabezpieczającą. Bordiurę docinać nożycami tapeciarskimi.

## Instrukcja producenta tapet, kleju i listew przypodłogowych (fragmenty)

### Parametry tapety i bordiury (wyciąg)

Lp.	Rodzaj materiału	Długość rolki [m]	Szerokość rolki [m]
1.	Tapeta	10,00	0,53
2.	Bordiura	5,00	0,10

### Parametry kleju (wyciąg)

Lp.	Rodzaj materiału	Wydajność kleju [m <sup>2</sup> /kg]	Zawartość 1 opakowania [kg]
1.	Klej do tapet	5,00	5,00

### Parametry listew przypodłogowych (wyciąg)

Lp.	Rodzaj materiału	Długość 1 listwy [m]	Wysokość listwy [m]
1.	Listwa przypodłogowa	2,00	0,20

## Zasady przedmiarowania robót tapeciarskich

### Tapetowanie

- powierzchnie gładkie oblicza się w m<sup>2</sup> według rzeczywistych wymiarów,
- długość bordiury oblicza się w m według rzeczywistych wymiarów.

### Listwy przypodłogowe

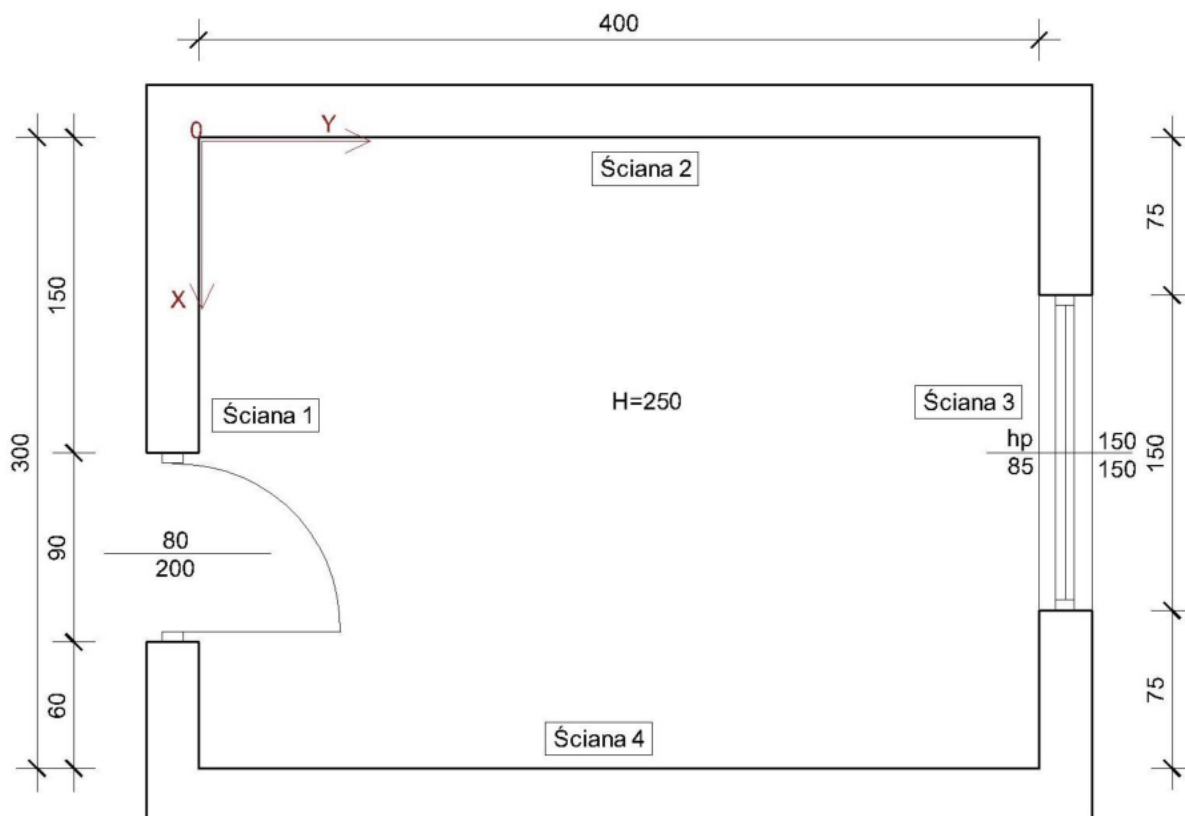
- długość listew przypodłogowych oblicza się w m według rzeczywistych wymiarów.

**Czas przeznaczony na wykonanie zadania wynosi 180 minut.**

**Ocenić będąc 6 rezultatów:**

- wymiary ścian 1 i 2 oraz podłogi,
- widoki ścian 3 i 4,
- wykaz narzędzi do tapetowania,
- powierzchnia lamperii do tapetowania,
- długości pasów bordiury i listwy przypodłogowej,
- zapotrzebowanie na materiały do tapetowania i montażu listew przypodłogowych.

Rysunek 1. Rzut pokoju

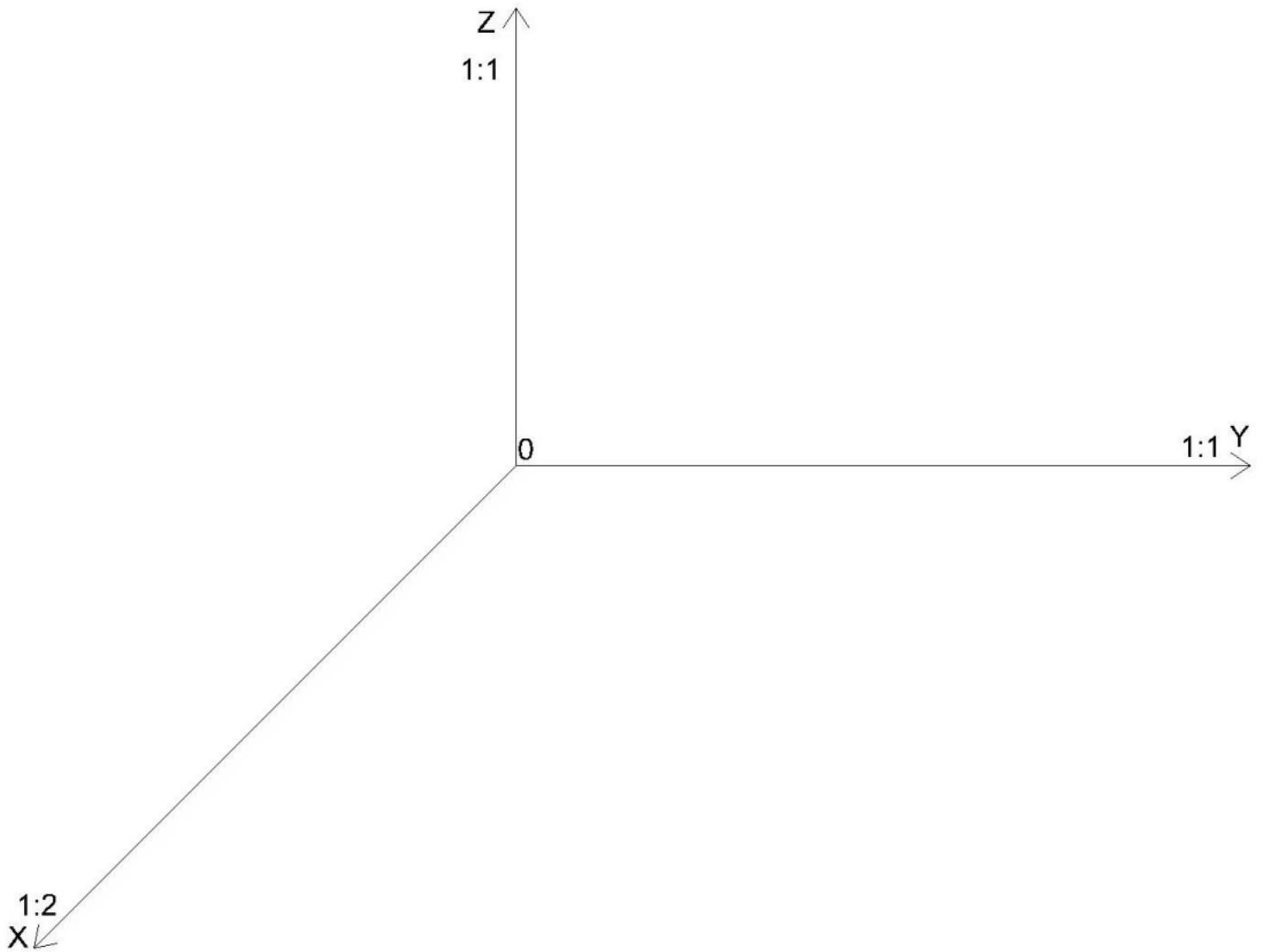


Wymiary na rysunku podano w centymetrach.

**Rysunek 2. Dimetria ścian 1 i 2 oraz podłogi**

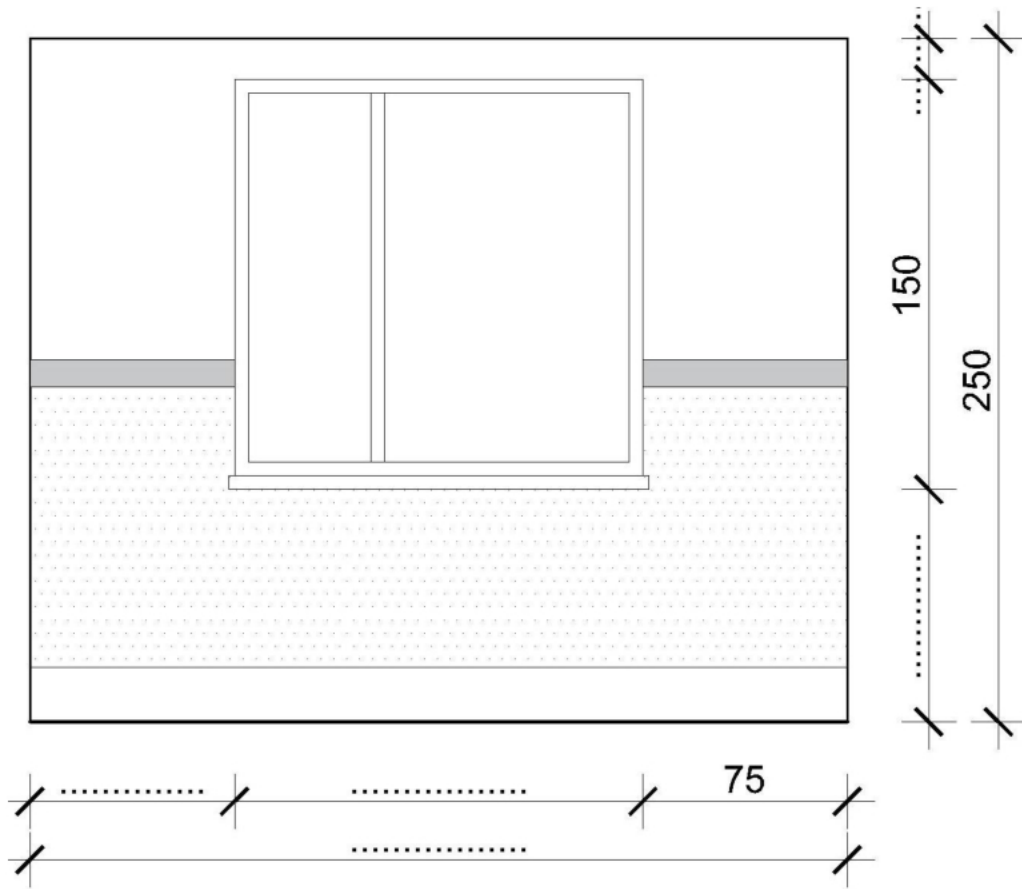
**Skala 1:50**

*Rysunek zwymiaruj w centymetrach*



**Rysunek 3. Widoki ścian 3 i 4**  
*Rysunki zwymiaruj w centymetrach.*

**Widok ściany 3**



**Widok ściany 4**

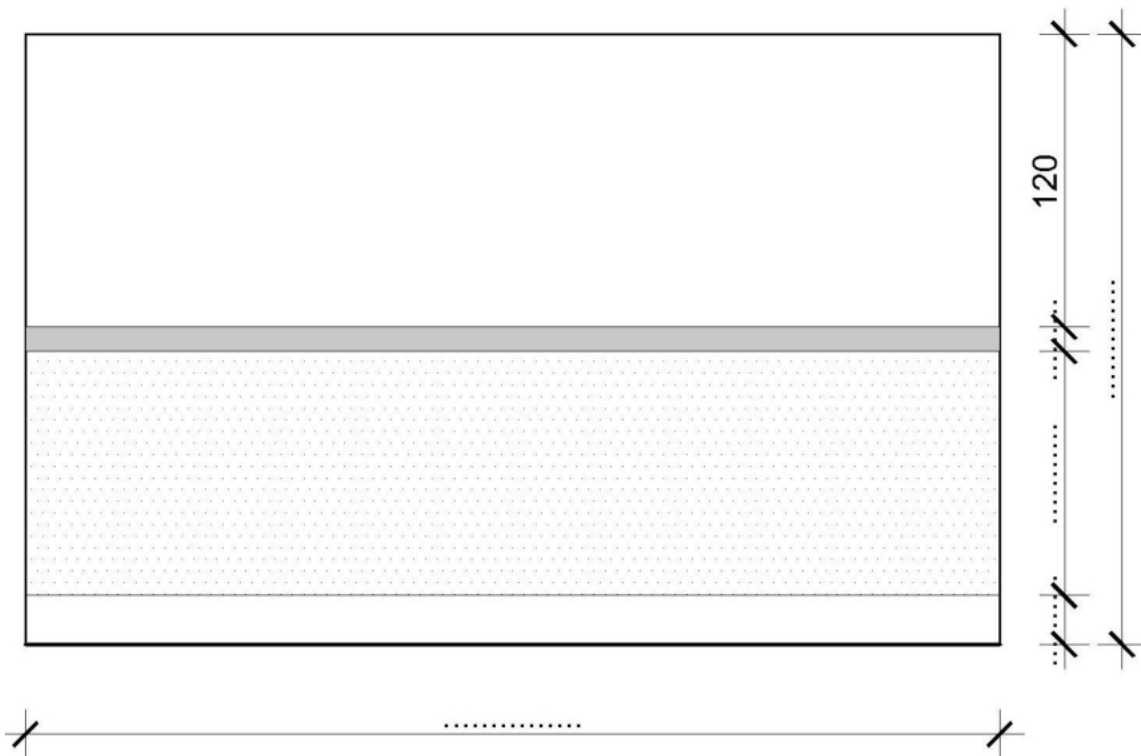


Tabela 1.

## Wykaz narzędzi do tapetowania

Lp.	Etap robót	Narzędzia do tapetowania <i>Uwaga: wpisz pełną nazwę narzędzia.</i>
01	02	03
1.	Przygotowanie ścian do tapetowania	
2.	Przygotowanie brytu tapety	
3.	Tapetowanie ścian	
4.	Przyklejanie bordiury	



Tabela 2.

## Powierzchnia lamperii do tapetowania

Lp.	Ściana	<b>Obliczenia powierzchni lamperii do tapetowania</b> <i>(W pozycjach 1 – 4 należy zapisać działania prowadzące do prawidłowych wyników obliczeń.)</i>	Jedn.	<b>Wynik obliczeń</b> <i>(Wyniki obliczeń należy podać z dokładnością do dwóch miejsc po przecinku.)</i>
01	02	03	04	05
1.	Ściana 1		m <sup>2</sup>	
2.	Ściana 2		m <sup>2</sup>	
3.	Ściana 3		m <sup>2</sup>	
4.	Ściana 4		m <sup>2</sup>	
5.			Razem	

Tabela 3.

## Długości pasów bordiury i listwy przypodłogowej

Lp.	Ściany	Obliczenia długości pasów bordiury <i>(W pozycjach 1 i 3 należy zapisać działania prowadzące do prawidłowych wyników obliczeń.)</i>	Obliczenie długości listwy przypodłogowej <i>(W pozycji 1 należy zapisać działanie prowadzące do prawidłowego wyniku.)</i>	Jedn.
01	02	03	04	05
1.	Ściana 1			m
2.	Ściana 2			m
3.	Ściana 3			m
4.	Ściana 4			m
Razem				-

Tabela 4.

**Zapotrzebowanie na materiały do tapetowania i montażu listew przypodłogowych z uwzględnieniem 10% naddatku**

Lp.	Material	<b>Obliczenia ilości materiałów</b> <i>(- W pozycjach 1 – 4 należy zapisać działania prowadzące do prawidłowych wyników. - W obliczeniach należy uwzględnić 10% naddatek.)</i>	Jedn.	<b>Wynik</b> <i>(Wyniki obliczeń należy zaokrąglić do pełnych liczb „w górę”)</i>
01	02	03	04	05
1.	Tapeta		szt.	<b>Liczba rolek tapety:</b>  .....
2.	Bordiura		szt.	<b>Liczba rolek bordiury:</b>  .....
3.	Klej do tapet		szt.	<b>Liczba opakowań kleju:</b>  .....
4.	Listwa przypodłogowa		szt.	<b>Liczba listew przypodłogowych:</b>  .....

**Miejsce na brudnopis  
(nie podlega ocenie)**