

**Arkusz zawiera informacje prawnie  
chronione do momentu rozpoczęcia egzaminu**

Układ graficzny © CKE 2016



**CENTRALNA  
KOMISJA  
EGZAMINACYJNA**

Nazwa kwalifikacji: **Wykonywanie prac geodezyjnych związanych z katastrzem i gospodarką nieruchomościami**

Oznaczenie kwalifikacji: **B.36**

Numer zadania: **01**

Wypełnia zdający

Miejsce na naklejkę z numerem  
PESEL i z kodem ośrodka

Numer PESEL zdającego\*

--	--	--	--	--	--	--	--	--	--	--	--	--	--	--	--	--	--	--	--

**B.36-01-17.06**

Czas trwania egzaminu: **180 minut**

**EGZAMIN POTWIERDZAJĄCY KWALIFIKACJE W ZAWODZIE  
Rok 2017  
CZEŚĆ PRAKTYCZNA**

**Instrukcja dla zdającego**

1. Na pierwszej stronie arkusza egzaminacyjnego wpisz w oznaczonym miejscu swój numer PESEL i naklej naklejkę z numerem PESEL i z kodem ośrodka.
2. Na **KARCIE OCENY** w oznaczonym miejscu przyklej naklejkę z numerem PESEL oraz wpisz:
  - swój numer PESEL\*,
  - oznaczenie kwalifikacji,
  - numer zadania,
  - numer stanowiska.
3. Sprawdź, czy arkusz egzaminacyjny zawiera 7 stron i nie zawiera błędów. Ewentualny brak stron lub inne usterki zgłoś przez podniesienie ręki przewodniczącemu zespołu nadzorującego.
4. Zapoznaj się z treścią zadania oraz stanowiskiem egzaminacyjnym. Masz na to 10 minut. Czas ten nie jest wliczany do czasu trwania egzaminu.
5. Czas rozpoczęcia i zakończenia pracy zapisze w widocznym miejscu przewodniczący zespołu nadzorującego.
6. Wykonaj samodzielnie zadanie egzaminacyjne. Przestrzegaj zasad bezpieczeństwa i organizacji pracy.
7. Po zakończeniu wykonania zadania pozostaw arkusz egzaminacyjny z rezultatami oraz **KARTEŃ OCENY** na swoim stanowisku lub w miejscu wskazanym przez przewodniczącego zespołu nadzorującego.
8. Po uzyskaniu zgody zespołu nadzorującego możesz opuścić salę/miejsce przeprowadzania egzaminu.

***Powodzenia!***

\* w przypadku braku numeru PESEL – seria i numer paszportu lub innego dokumentu potwierdzającego tożsamość

## Zadanie egzaminacyjne

Na działce nr 363 o powierzchni 0,2235 ha znajduje się budynek stacji transformatorowej o współrzędnych punktów A, B, C, D podanych w tabeli 1., usytuowany zgodnie ze szkicem sytuacyjnym.

Dane ewidencyjne działki nr 363 znajdują się w wypisie z rejestru gruntów.

Dokonaj wydzielenia działki nr 363/2 pod budynek stacji transformatorowej (użytek gruntowy – tereny przemysłowe Ba). Granice nowo powstałej działki mają być odsunięte równoległe od boków budynku stacji o 1,00 m, a współrzędne 1, 2, 3 punktów granicznych nowo wydzielonej działki podane są w tabeli 2.

Oblicz:

- współrzędne X, Y punktu granicznego 4 nowo wydzielonej działki nr 363/2,
- długości boków nowo wydzielonej działki nr 363/2,
- pole powierzchni nowo wydzielonej działki nr 363/2 przy pomocy wzorów Gaussa w dzienniku obliczenia pola powierzchni,
- pole powierzchni pozostałej po wydzieleniu części działki nr 363.

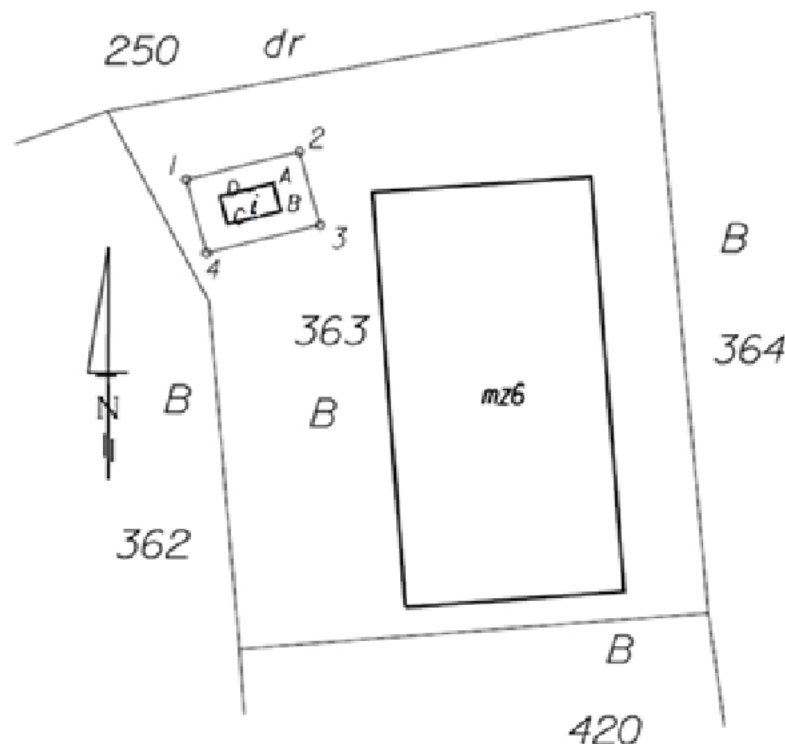
Obliczone pola powierzchni podaj w hektarach z dokładnością do 0,0001 ha, a wartości współrzędnych X, Y i długości boków w metrach, z dokładnością do 0,01 m.

Wyniki obliczeń zapisz w odpowiednich tabelach.

Wypełnij wykaz zmian danych ewidencyjnych dotyczących działki nr 363.

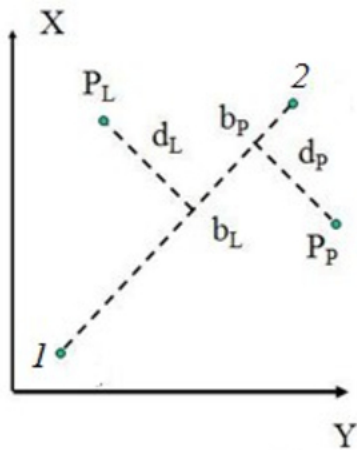
Sporządź szkic dokumentacyjny podziału działki nr 363 z uwzględnieniem zaprojektowanej służebności drogowej – narysuj dojazd do działki nr 363/2 i opisz go jako służebność drogową.

### Szkic sytuacyjny



### Wzory pomocnicze

Obliczenia współrzędnych z domiarów prostokątnych



$P_L$ :

$$x_L = x_1 + b_L \cos A_{1-2} + d_L \sin A_{1-2}$$

$$y_L = y_1 + b_L \sin A_{1-2} - d_L \cos A_{1-2}$$

$P_P$ :

$$x_P = x_1 + b_P \cos A_{1-2} - d_P \sin A_{1-2}$$

$$y_P = y_1 + b_P \sin A_{1-2} + d_P \cos A_{1-2}$$

**Tabela 1. Wykaz współrzędnych punktów budynku**

Numer punktu	X [m]	Y [m]
A	9,36	17,50
B	6,79	18,18
C	5,58	13,56
D	8,14	12,89

**Tabela 2. Wykaz współrzędnych nowych punktów granicznych**

Numer punktu	X [m]	Y [m]
1	8,86	11,67
2	10,58	18,22
3	6,08	19,40

## Wypis z rejestru gruntów

Nr jednostki rejestrowej **G.146**

właściciel Jan Kowalski

Udział : 1/1

Ark. mapy	Numer działki	Bliższe określenie położenia	Opisy użytków	Ozn. uż. i kont. klasyf.	Powierzchnia		Nr księgi wieczystej
					użytków w ha	działki w ha	
1	363	Bibice	tereny mieszkaniowe	B	0,2235	0,2235	KR1P/000065/6
Id dz: 120617_2.0005. 363							
<b>R a z e m :</b>						0,2235	0,2235

**Czas przeznaczony na wykonanie zadania wynosi 180 minut.**

**Ocenię podlegać będzie 5 rezultatów:**

- współrzędne X, Y obliczanego punktu granicznego oraz długości boków nowo wydzielonej działki,
- obliczenia pola powierzchni nowo wydzielonej działki z budynkiem stacji transformatorowej, wykonane w dzienniku obliczeń,
- pola powierzchni nowo wydzielonych działek z działki nr 363,
- wykaz zmian danych ewidencyjnych dotyczących działki nr 363,
- szkic dokumentacyjny podziału działki nr 363 z uwzględnieniem służebności drogowej.

### Współrzędne obliczanego punktu granicznego

Nr punktu	X [m]	Y[m]
4		

### Długości boków nowo wydzielonej działki

Bok	Długość [m]
1-2	
2-3	
3-4	
4-1	

**Dziennik obliczenia pola powierzchni nowo wydzielonej działki z budynkiem stacji transformatorowej**

Nr działki	Nr pkt.	Współrzędne		Różnice współrzędnych		Iloczyny		Pole działki (konturu) P		
		$X_i$	$Y_i$	$Y_{i+1}-Y_{i-1}$	$X_{i+1}-X_{i-1}$	$X_i(Y_{i+1}-Y_{i-1})$	$Y_i(X_{i+1}-X_{i-1})$	ha	a	$m^2$
1	2	3	4	5	6	7	8	9		
			suma:							

**Pola powierzchni nowo wydzielonych działek z działki nr 363**

Numer działki	Pole powierzchni [ha]

**Wykaz zmian danych ewidencyjnych dotyczących działki nr 363**

Identyfikator działki:

Obręb ewidencyjny:

Nr jednostki rejestrowej:

Księga wieczysta:

Właściciel:

Lp.	STAN DOTYCHCZASOWY						STAN NOWY						
	Nr działki	Pole powierzchni działki	Rodzaj użytku i klasa			Pole powierzchni użytków i klas w działce	Nr działki	Pole powierzchni działki	Rodzaj użytku i klasa			Pole powierzchni użytków i klas w działce	
			OFU	OZU	OZK				OFU	OZU	OZK		
1	2	3	4	5	6	7	8	9	10	11	12	13	
Razem stan dotychczasowy							Razem stan nowy						

## Szkie dokumentacyjny podziału działki nr 363 z uwzględnieniem służebności drogowej

Numer punktu	X [m]	Y [m]

Nazwa lub symbol obiektu:					Rodzaj pracy:
Czynności	Data	Nazwisko i imię wykonawcy	podpis	xxxx	xx xx xx xx Nazwa instytucji wykonującej pomiar
Pomierzył:	xx	xxxx	xx	Województwo:	
Skartował:	xx	xxxx	xx	Powiat:	L. ks. rob. xx
Wykreślił:	xx	xxxx	xx	Gmina:	Szkic polowy nr xx
Sprawdził:	xx	xxxx	xx	Miejscowość:	Nr sekcji mapy: xx

**Miejsce na wykonanie obliczeń niepodlegających ocenie**