

*Arkusz zawiera informacje prawnie chronione  
do momentu rozpoczęcia egzaminu*Nazwa kwalifikacji: **Organizacja robót związanych z budową i eksploatacją sieci gazowych**Oznaczenie arkusza: **B.23-01-15.05**Oznaczenie kwalifikacji: **B.23**Numer zadania: **01***Wypełnia egzaminator*Kod ośrodka           –      Kod egzaminatora        Data egzaminu            
*Dzień Miesiąc Rok*Godzina rozpoczęcia egzaminu   :  

Numer PESEL zdającego*											Numer stanowiska		

\* w przypadku braku numeru *PESEL* – seria i numer paszportu lub innego dokumentu potwierdzającego tożsamość


## Elementy podlegające ocenie/kryteria oceny

*Egzaminator wpisuje T,  
jeżeli zdający spełnił  
kryterium albo N, jeżeli  
nie spełnił*

**Rezultat 1. Wartości parametrów do ustalenia całkowitej ilości gazu potrzebnej do napełnienia nowo wybudowanego gazociągu**

1	Uzupełniona pozycja 1 wartością 1 i jednostką bar																		
2	Uzupełniona pozycja 2 wartością 4 i jednostką bar																		
3	Uzupełniona pozycja 3 wartością 5 i jednostką bar																		
4	Uzupełniona pozycja 4 wartością 0,2 i jednostką km albo wartością 200 i jednostką m																		
5	Uzupełniona pozycja 5 wartością 0,06 i jednostką m <sup>3</sup>																		
6	Uzupełniona pozycja 6 wartością 0,42 i jednostką m <sup>3</sup>																		

**Rezultat 2. Wykaz dokumentów niezbędnych do odbioru technicznego wykonanego z rur PE gazociągu średniego ciśnienia (w dowolnej kolejności)**

1	Projekt budowlany																		
2	Decyzja o pozwoleniu na budowę lub pozwolenie na budowę																		
3	Karta technologiczna zgrzewania																		
4	Powykonawcza inwentaryzacja geodezyjna																		
5	Protokoły (protokół) z prób szczelności lub graficzny zapis prób szczelności lub wykres ciśnienia próby																		
6	Lista zgrzewów lub szkic zgrzewów																		
7	Dziennik budowy																		
8	Deklaracje zgodności lub świadectwa jakości materiałów wbudowanych lub atesty																		
9	Oświadczenie kierownika budowy o zgodności wykonania robót z projektem																		
10	Zawiadomienie o zakończeniu robót budowlanych																		


<b>Rezultat 3. Karta kontrolna zgrzewu elektrooporowego dla kształtki</b>									
1	Wpisana średnica rur: 25 lub 25 mm lub DN25 lub dn25								
2	Wpisane: SDR11								
3	Wpisane: PE100								
4	Wpisany rodzaj kształtki – elektrokolano dn25 albo E90°dn25 albo kolano E90 DN25 albo inny równoznaczny zapis								
5	Wpisany tabelaryczny czas zgrzewania: 15								
6	Wpisany tabelaryczny czas stygnięcia: 5								
<b>Rezultat 4. Odcinek gazociągu o zadanym przebiegu i wymiarach</b>									
1	Widoczna zdarta powierzchnia łączonej rury z obydwu stron pierwszego elektrokolana								
2	Widoczna zdarta powierzchnia łączonej rury z obydwu stron drugiego elektrokolana								
3	Zaznaczona głębokość wsunięcia przy zewnętrznych krawędziach pierwszego elektrokolana								
4	Zaznaczona głębokość wsunięcia przy zewnętrznych krawędziach drugiego elektrokolana								
5	Pierwsze elektrokolano połączone elektrooporowo w łączony gazociąg, widoczne wysunięte wskaźniki zgrzewania								
6	Drugie elektrokolano połączone elektrooporowo w łączony gazociąg, widoczne wysunięte wskaźniki zgrzewania								
7	Poziomy wymiar do osi odcinka pionowego gazociągu $50 \pm 3$ cm, zgodnie ze schematem przebiegu gazociągu								
8	Pionowy wymiar między końcówkami osi łączonych gazociągów $30 \pm 3$ cm, zgodnie ze schematem przebiegu gazociągu								


**Przebieg 1. Przebieg zgrzewania elektrooporowego rur**  
*Uwaga! Należy ocenić po zgłoszeniu przez zdającego gotowości do wykonania połączenia*

Zdający

1	sprawił stan elektrozgrzewarki i przewodów przed przystąpieniem do pracy								
2	przemył spirytusem przed zgrzewaniem zewnętrzne powierzchnie zgrzewanych rur i wewnętrzne powierzchnie kształtek								
3	podczas zgrzewania elektrooporowego miał założone rękawice ochronne								
4	podczas zgrzewania elektrooporowego miał założone okulary								
5	po wykonaniu połączeń uporządkował stanowisko pracy								

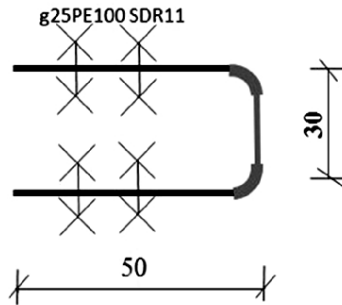
Egzaminator .....

*imię i nazwisko*

.....

*data i czytelny podpis*

**Schemat przebiegu gazociągu**



*wymiary w cm*