

Nazwa kwalifikacji: **Montaż konstrukcji budowlanych**  
 Oznaczenie kwalifikacji: **B.20**  
 Numer zadania: **01**

*Arkusze zawiera informacje prawnie chronione  
do momentu rozpoczęcia egzaminu*

Miejsce na naklejkę  
z numerem PESEL i z kodem  
ośrodka

Wypełnia zdający

Numer PESEL zdającego\*

--	--	--	--	--	--	--	--	--	--	--	--	--	--	--	--	--	--	--	--

**B.20-01-15.01**

Czas trwania egzaminu: **180 minut**

**EGZAMIN POTWIERDZAJĄCY KWALIFIKACJE W ZAWODZIE**  
**Rok 2015**  
**CZĘŚĆ PRAKTYCZNA**

Układ graficzny © CKE 2015

**Instrukcja dla zdającego**

1. Na pierwszej stronie arkusza egzaminacyjnego wpisz w oznaczonym miejscu swój numer PESEL i naklej naklejkę z numerem PESEL i z kodem ośrodka.
2. Na KARCIE OCENY w oznaczonym miejscu przyklej naklejkę z numerem PESEL oraz wpisz:
  - swój numer PESEL\*,
  - symbol cyfrowy zawodu,
  - oznaczenie kwalifikacji,
  - numer zadania,
  - numer stanowiska.
3. KARTĘ OCENY przełącz zespołowi nadzorującemu część praktyczną egzaminu.
4. Sprawdź, czy arkusz egzaminacyjny zawiera 6 stron i nie zawiera błędów. Ewentualny brak stron lub inne usterki zgłoś przez podniesienie ręki przewodniczącemu zespołu nadzorującego część praktyczną egzaminu.
5. Zapoznaj się z treścią zadania oraz stanowiskiem egzaminacyjnym. Masz na to 10 minut. Czas ten nie jest wliczany do czasu trwania egzaminu.
6. Czas rozpoczęcia i zakończenia pracy zapisze w widocznym miejscu przewodniczący zespołu nadzorującego.
7. Wykonaj samodzielnie zadanie egzaminacyjne. Przestrzegaj zasad bezpieczeństwa i organizacji pracy.
8. Jeżeli w zadaniu egzaminacyjnym występuje polecenie „zgłoś gotowość do oceny przez podniesienie ręki”, to zastosuj się do polecenia i poczekaj na decyzję przewodniczącego zespołu nadzorującego.
9. Po zakończeniu wykonania zadania pozostaw rezultaty oraz arkusz egzaminacyjny na swoim stanowisku lub w miejscu wskazanym przez przewodniczącego zespołu nadzorującego.
10. Po uzyskaniu zgody zespołu nadzorującego możesz opuścić salę/miejsce przeprowadzania egzaminu.

***Powodzenia!***

\* w przypadku braku numeru PESEL – seria i numer paszportu lub innego dokumentu potwierdzającego tożsamość

## Zadanie egzaminacyjne.

Wykonaj wstępny montaż ramy stalowego podestu do składowania materiałów, narzędzi i sprzętu, zgodnie z rysunkami i warunkami technicznymi wykonania i odbioru konstrukcji stalowych.

Przygotuj do montażu łączniki z blachy stalowej bez otworów:

- wytrasuj zgodnie z rysunkiem 4 położenie otworów,
- wykonaj otwory na śruby M10,
- zukosuj krawędzie otworów,
- krawędzie blachy zaokrąglij,
- krawędzie blachy i otworów zabezpiecz antykorozyjnie.

Zgłoś przewodniczącemu ZNCP, przez podniesienie ręki, ukończenie przygotowania stalowych łączników do montażu.

Połącz za pomocą przygotowanych łączników złączami śrubowymi gotowe elementy ramy podestu: ramę blatu i nogi podestu.

Podczas wykonywania zadania przestrzegaj zasad organizacji pracy, przepisów bezpieczeństwa i higieny pracy, ochrony przeciwpożarowej i ochrony środowiska.

Po zakończeniu prac uporządkuj stanowisko.

**Czas przeznaczony na wykonanie zadania wynosi 180 minut.**

**Ocenić podlegać będą dwa rezultaty:**

- łączniki stalowe z blachy,
- rama podestu,

oraz

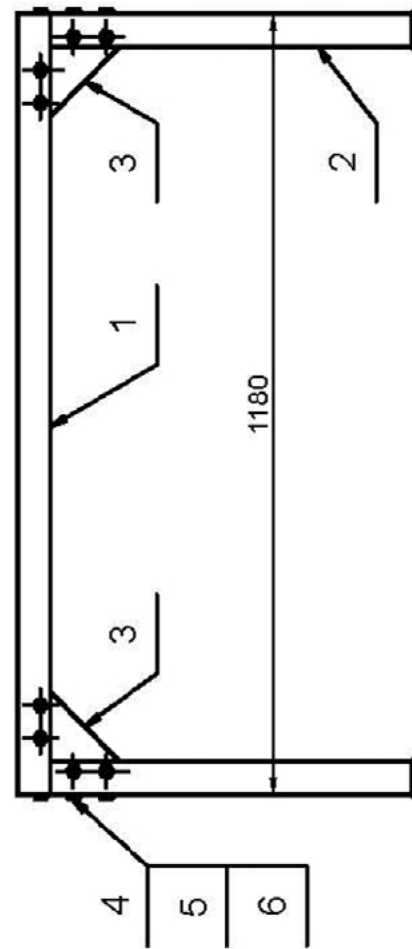
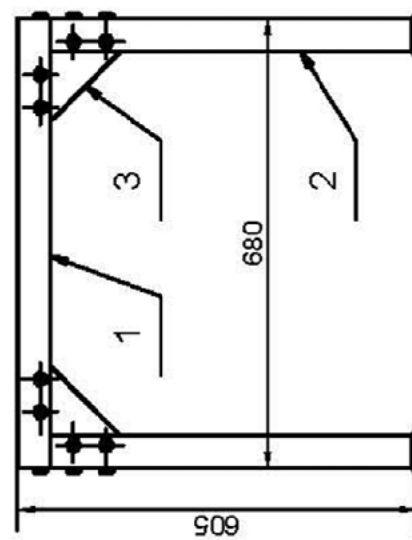
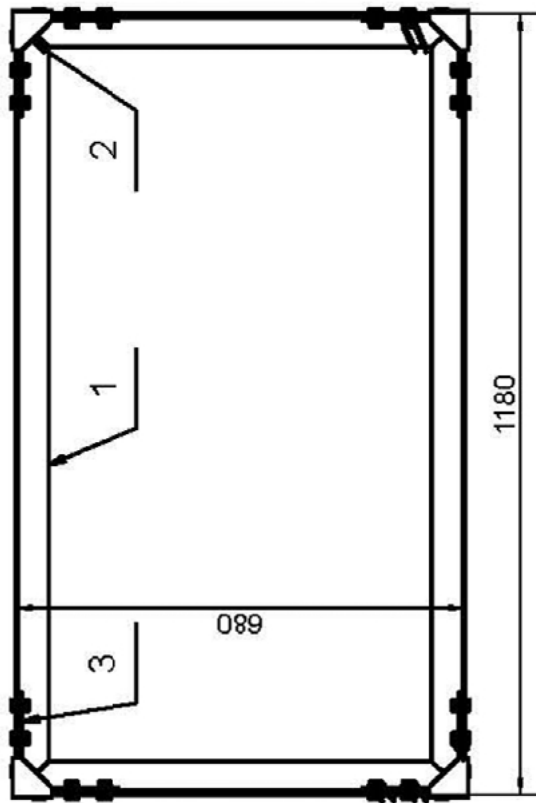
przebieg wykonania łączników i montażu ramy podestu.

### Warunki techniczne wykonania i odbioru konstrukcji stalowych (fragment)

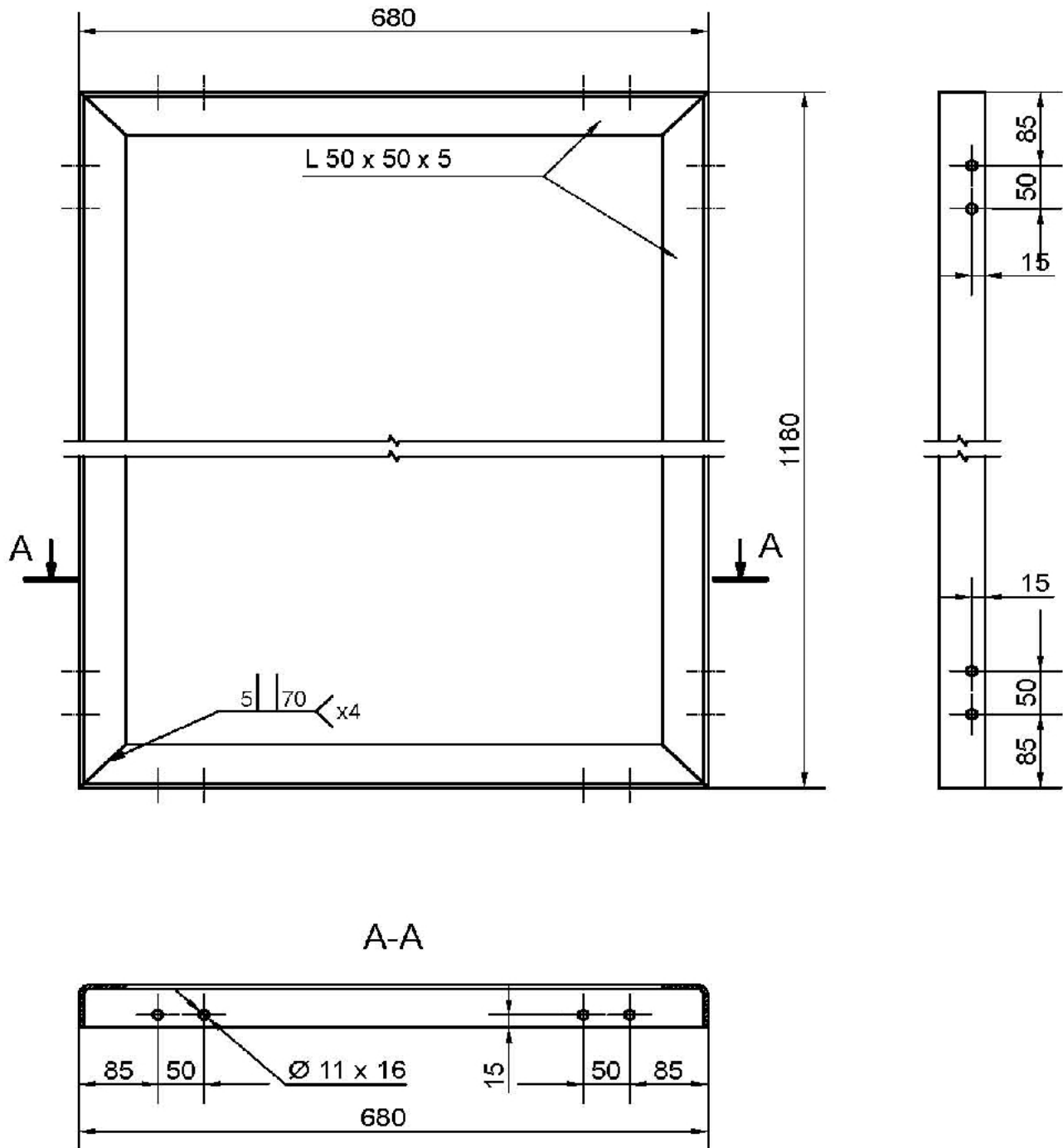
Warunek / wymaganie	Dopuszczalna wielkość odchyłki
Tolerancja położenia osi otworów na śruby	$\pm 5$ mm
Dopuszczalne odchylenie konstrukcji w pionie	$\pm 2$ mm
Dopuszczalne odchylenie konstrukcji w poziomie	$\pm 2$ mm

Rysunek 1. Rama podestu

Wykaz elementów			
L.P.	Nazwa elementów	Ilość	Materiał
1	Rama podestu	1	Kątownik zimnogięty 50x5
2	Noga podestu	4	Kątownik zimnogięty 50x5 i blacha 5mm
3	Stalowy łącznik	8	Blacha 5mm
4	Śruba M10 x 20	32	
5	Nakrętka M10	32	
6	Podkładka 10	32	

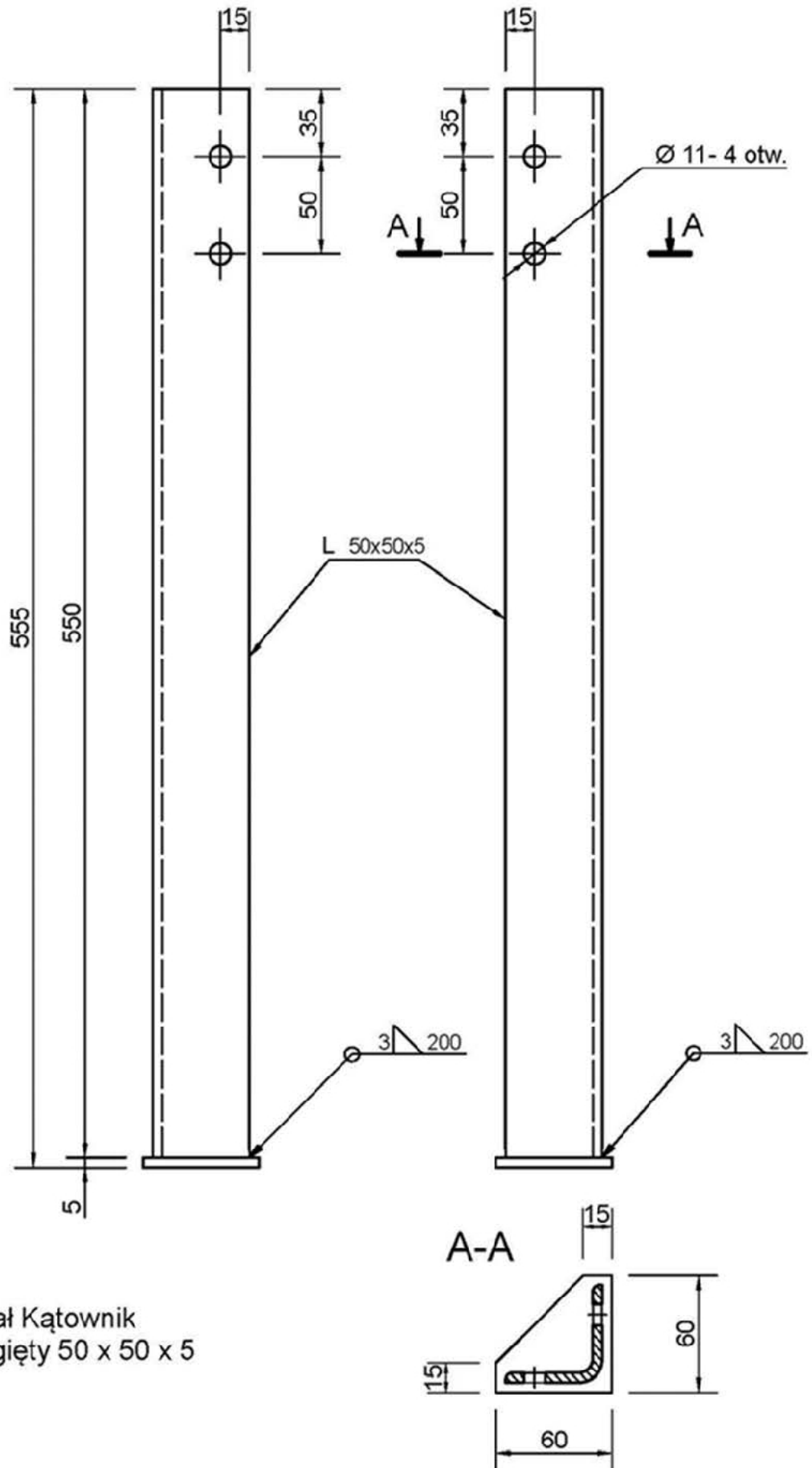


Rysunek 2. Rama blatu



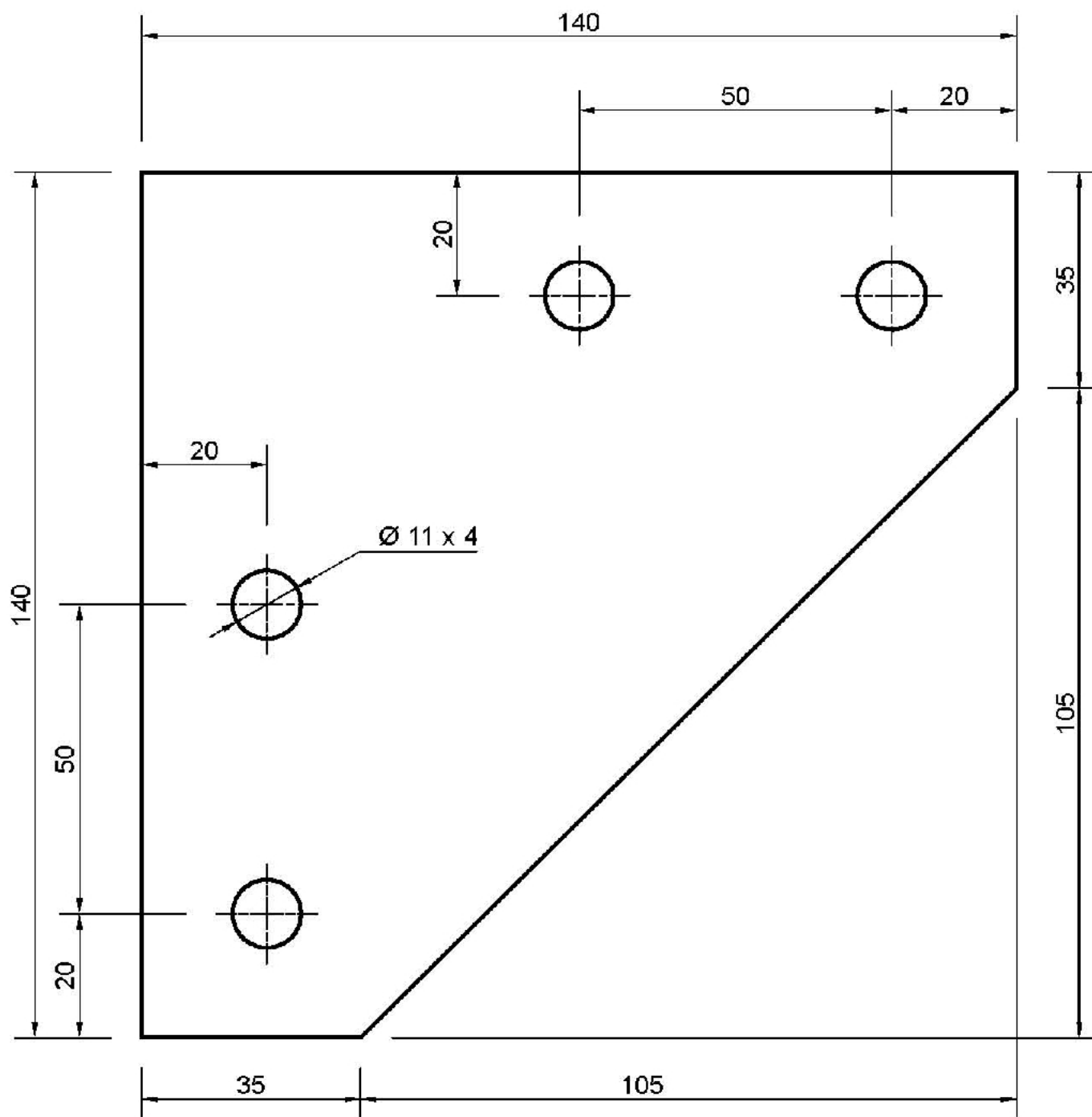
Materiał:  
Kątownik zimnogięty 50x50x5

Rysunek 3. Noga podestu



Materiał Kątownik  
zimnogięty 50 x 50 x 5

Rysunek 4. Stalowy łącznik



Materiał:  
Blacha stalowa czarna gr. 5 mm

