



**CENTRALNA
KOMISJA
EGZAMINACYJNA**

**EGZAMIN POTWIERDZAJĄCY KWALIFIKACJE W ZAWODZIE
Rok 2015
KRYTERIA OCENIANIA**

*Arkusze zawiera informacje prawnie chronione
do momentu rozpoczęcia egzaminu*

Nazwa kwalifikacji: **Montaż konstrukcji budowlanych**
Oznaczenie arkusza: **B.20-01-15.01**
Oznaczenie kwalifikacji: **B.20**
Numer zadania: **01**

Wypełnia egzaminator

Kod egzaminatora

Data egzaminu

Dzień Miesiąc Rok

Zmiana

Numer PESEL zdającego*											Numer stanowiska	

* w przypadku braku numeru PESEL – seria i numer paszportu lub innego dokumentu potwierdzającego tożsamość

Elementy podlegające ocenie/kryteria oceny

Egzaminator wpisuje T,
jeżeli zdający spełnił
kryterium albo N, jeżeli
nie spełnił

Rezultat 1 (pośredni): Łączniki z blachy stalowej

Uwaga: łączniki należy ocenić dopiero po zgłoszeniu przez zdającego zakończenia ich wykonania

1	W każdym z ośmiu łączników są wykonane po cztery otwory $\varnothing 11$ zgodnie z rysunkiem								
2	Krawędzie otworów są zukosowane								
3	Krawędzie łączników są zaokrąglone								
4	Wszystkie wywiercone przez zdającego otwory zabezpieczone farbą antykorozyjną								

Rezultat 2: Rama podestu

1	Rama podestu jest usytuowana poziomo z odchyleniem ± 2 mm								
2	Do ramy przykręconych jest 8 stalowych łączników, każdy dwiema śrubami M10 x 20 z podkładkami								
3	Do łączników są przykręcone cztery nogi, każda czterema śrubami								
4	Łby przykręconych śrub znajdują się po zewnętrznej stronie ramy tak, że widoczne jest oznakowanie ich klasy								
5	Łączniki i nogi są sztywno zamocowane tzn. nie wykazują luzów, nie przesuwają się								
6	Nogi są usytuowane pionowo z odchyleniem ± 2 mm								

Przebieg 1. Wykonywanie łączników i montażu ramy podestu

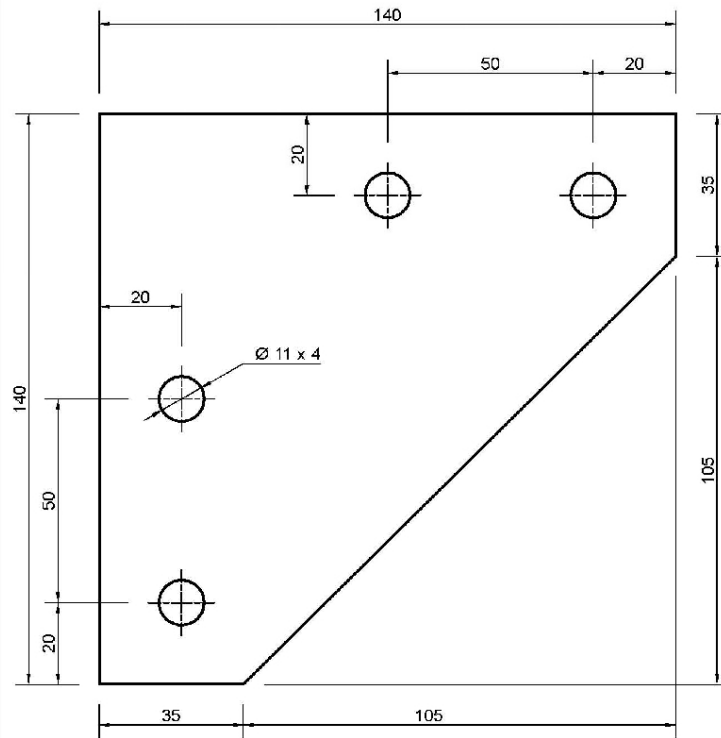
1	Zdający podczas obróbki krawędzi łączników miał założone okulary ochronne i rękawice ochronne								
2	Przy wierceniu otworów zdający miał założone okulary ochronne								
3	Podczas wykonywania montażu zdający miał założone rękawice ochronne								
4	Zdający bezpiecznie i z przeznaczeniem używał sprzętu i narzędzi do trasowania, szlifowania, wiercenia i montażu								
5	W trakcie wykonywania obróbki elementów stalowych usuwał wióry i opiłki za pomocą specjalnej miotłki, a nie zdmuchiwał i nie usuwał rękoma								
6	Zdający oczyścił sprzęt i narzędzia oraz uporządkował stanowisko pracy								

Egzaminator

imię i nazwisko

.....

data i czytelny podpis



Materiał:
Blacha stalowa czarna gr. 5 mm

Strona 4 z 4