

**EGZAMIN POTWIERDZAJĄCY KWALIFIKACJE W ZAWODZIE
Rok 2017
ZASADY OCENIANIA**
*Arkusz zawiera informacje prawnie chronione
do momentu rozpoczęcia egzaminu*

Nazwa kwalifikacji: **Wykonywanie robót związanych z montażem i remontem instalacji sanitarnych**
 Oznaczenie arkusza: **B.09-01-17.01**
 Oznaczenie kwalifikacji: **B.09**
 Numer zadania: **01**

Wypełnia egzaminator

 Kod ośrodka –

 Kod egzaminatora

 Data egzaminu

Dzień Miesiąc Rok

 Godzina rozpoczęcia egzaminu :

Numer PESEL zdającego*												Numer stanowiska		

* w przypadku braku numeru *PESEL* – seria i numer paszportu lub innego dokumentu potwierdzającego tożsamość

Elementy podlegające ocenie/kryteria oceny

*Egzaminator wpisuje T,
jeżeli zdający spełnił
kryterium albo N, jeżeli
nie spełnił*

Rezultat 1. Zamontowany trójnik siodłowy i redukcja na kanale wentylacyjnym

1	Wycięty otwór w kanale wentylacyjnym 125 mm								
2	Wycięty otwór w kanale ma średnicę 100 mm i jest zbliżony kształtem do okręgu								
3	Trójnik siodłowy do kanału wentylacyjnego zamontowany jest za pomocą 4 nitów								
4	Trójnik siodłowy znajduje się w poziomie								
5	Połączenie trójnika siodłowego z kanałem wentylacyjnym 125 mm uszczelnione jest taśmą aluminiową								
6	Złączka redukcyjna 125/100 zamontowana jest za pomocą 4 nitów do kanału wentylacyjnego 125 mm								
7	Połączenie złączki redukcyjnej 125/100 z kanałem wentylacyjnym 125 mm uszczelnione jest taśmą aluminiową								

Rezultat 2. Zamontowane odgałęzienia

1	Zamontowane odgałęzienie do trójnika siodłowego i kolana za pomocą 4 nitów								
2	Zamontowany uchwyt stalowy na odgałęzieniu z trójnikiem								
3	Oś zamontowanego kolana na odgałęzieniu z trójnikiem znajduje się 60 cm od osi kanału wentylacyjnego ± 1 cm								
4	Zamontowane odgałęzienie wzdłuż kanału wentylacyjnego do redukcji i kolana za pomocą 4 nitów								
5	Zamontowany uchwyt stalowy na odgałęzieniu z redukcją								
6	Oś zamontowanego kolana na odgałęzieniu z redukcją znajduje się 80 cm od osi trójnika siodłowego ± 1 cm								
7	Zamontowane odgałęzienia są w poziomie								
8	Połączenia w odgałęzieniu uszczelnione są taśmą aluminiową								
9	Odgałęzienia zamontowane są zgodnie z wymiarami na rysunku 1, ± 1 cm								

Rezultat 3. Zamontowane kratki wywiewne										
1	Kratki zamontowane są w poziomie									
2	Kratki połączone są z kolanami za pomocą króćca z rury 100 mm									
3	Kratki połączone są z odgałęzieniem za pomocą dwóch wkrętów montażowych									
4	Kratki uszczelnione są taśmą aluminiową									
5	Kanały z kratką wywiewną są w pionie									
6	Kratki zamontowane są na wysokości zgodnej z rysunkiem 2, ± 1 cm									
Przebieg 1. Wykonane połączenia w instalacji wentylacyjnej										
1	Zdający w czasie wykonywania zadania składował materiały, narzędzia i sprzęt na stanowisku w taki sposób, aby nie utrudniały pracy									
2	Zdający podczas cięcia rur miał założone okulary i rękawice ochronne									
3	Zdający podczas gratowania wewnętrznych i zewnętrznych krawędzi rury miał założone okulary i rękawice ochronne									
4	Zdający posługiwał się nożycami, pilnikiem i szlifierką kątową w sposób bezpieczny i zgodnie z instrukcją obsługi									
5	Zdający posługiwał się wiertarką i nitownicą w sposób bezpieczny i zgodnie z instrukcją obsługi									
6	Zdający po wykonaniu zadania uporządkował stanowisko pracy, umieścił w odpowiednim pojemniku poszczególne odpady									

Egzaminator

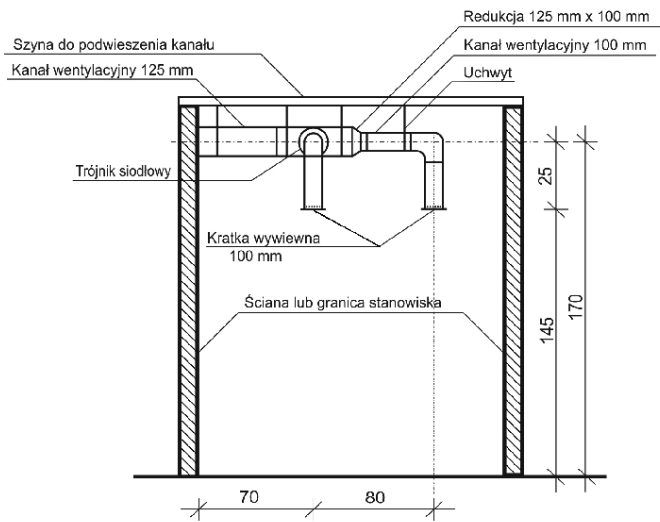
imię i nazwisko

.....

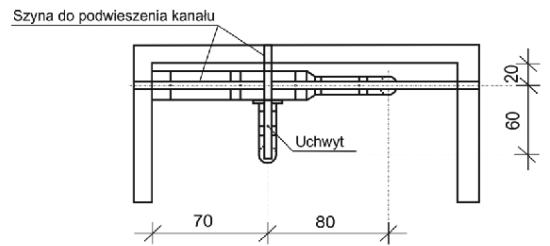
data i czytelny podpis

wymiary [cm]

Więcej arkuszy znajdziesz na stronie: arkusze24.pl



Przekrój instalacji wentylacyjnej



Rzut instalacji wentylacyjnej