

**Arkusz zawiera informacje prawnie
chronione do momentu rozpoczęcia egzaminu**

Układ graficzny © CKE 2019

CKE **CENTRALNA
KOMISJA
EGZAMINACYJNA**

Nazwa kwalifikacji: **Wykonywanie robót związanych z budową i remontem sieci komunalnych**

Oznaczenie kwalifikacji: **B.08**

Numer zadania: **01**

Wersja arkusza: **SG**

Wypełnia zdający

Miejsce na naklejkę z numerem
PESEL i z kodem ośrodka

Numer PESEL zdającego*

--	--	--	--	--	--	--	--	--	--	--	--	--	--	--	--	--	--	--	--

B.08-01-20.01-SG

Czas trwania egzaminu: **120 minut**

EGZAMIN POTWIERDZAJĄCY KWALIFIKACJE W ZAWODZIE

Rok 2020

CZĘŚĆ PRAKTYCZNA

**PODSTAWA PROGRAMOWA
2012**

Instrukcja dla zdającego

1. Na pierwszej stronie arkusza egzaminacyjnego wpisz w oznaczonym miejscu swój numer PESEL i naklej naklejkę z numerem PESEL i z kodem ośrodka.
2. Na **KARCIE OCENY** w oznaczonym miejscu przyklej naklejkę z numerem PESEL oraz wpisz:
 - swój numer PESEL*,
 - oznaczenie kwalifikacji,
 - numer zadania,
 - numer stanowiska.
3. **KARTĘ OCENY** przekaz zespołowi nadzorującemu.
4. Sprawdź, czy arkusz egzaminacyjny zawiera 3 strony i nie zawiera błędów. Ewentualny brak stron lub inne usterki zgłoś przez podniesienie ręki przewodniczącemu zespołu nadzorującego.
5. Zapoznaj się z treścią zadania oraz stanowiskiem egzaminacyjnym. Masz na to 10 minut. Czas ten nie jest wliczany do czasu trwania egzaminu.
6. Czas rozpoczęcia i zakończenia pracy zapisze w widocznym miejscu przewodniczący zespołu nadzorującego.
7. Wykonaj samodzielnie zadanie egzaminacyjne. Przestrzegaj zasad bezpieczeństwa i organizacji pracy.
8. Jeżeli w zadaniu egzaminacyjnym występuje polecenie „zgłoś gotowość do oceny przez podniesienie ręki”, to zastosuj się do polecenia i poczekaj na decyzję przewodniczącego zespołu nadzorującego.
9. Po zakończeniu wykonania zadania pozostaw rezultaty oraz arkusz egzaminacyjny na swoim stanowisku lub w miejscu wskazanym przez przewodniczącego zespołu nadzorującego.
10. Po uzyskaniu zgody zespołu nadzorującego możesz opuścić salę/miejsce przeprowadzania egzaminu.

Powodzenia!

* w przypadku braku numeru PESEL – seria i numer paszportu lub innego dokumentu potwierdzającego tożsamość

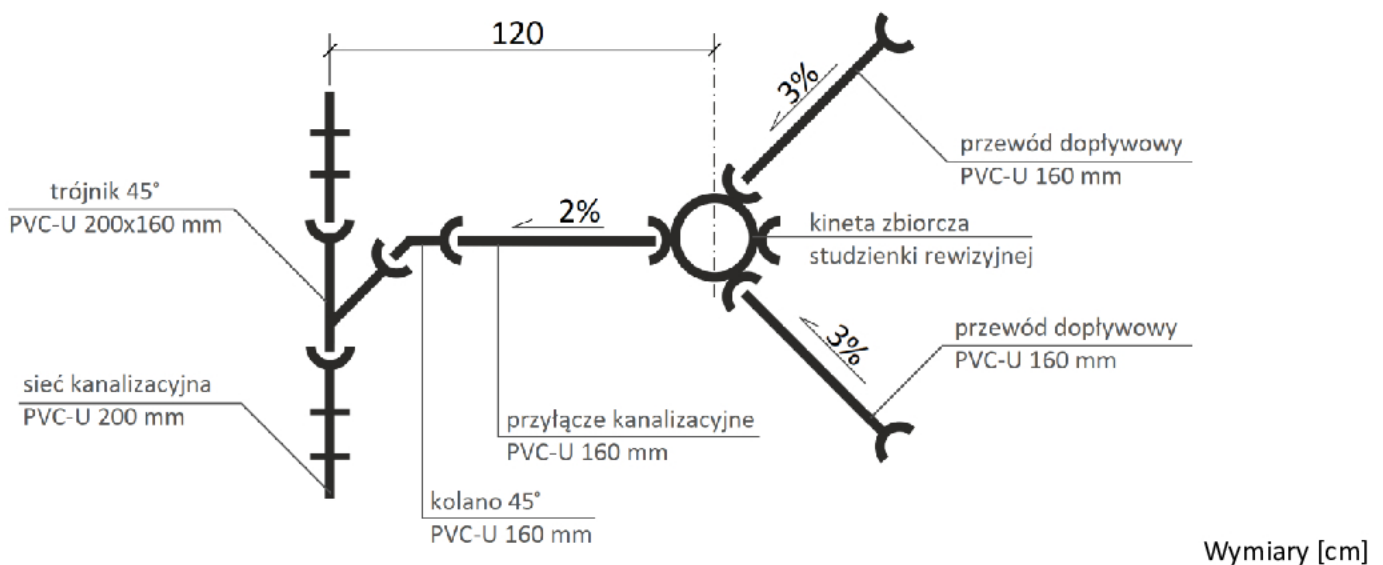
Zadanie egzaminacyjne

Wykonaj montaż przyłącza kanalizacyjnego do istniejącego fragmentu sieci kanalizacyjnej zgodnie z warunkami technicznymi wykonania i odbioru robót związanych z budową i remontem sieci komunalnych oraz rysunkiem. Przyłącze wykonaj z rury PVC-U 160 mm i kolana 45° PVC-U 160 mm.

Na końcu przykanalika zamontuj kinetę zbiorczą studzienki rewizyjnej oraz dwa przewody dopływowe z rur PVC-U 160 mm długości 1 m (rury na przewody dopływowe są już przycięte na wymiar i zakończone kielichem).

Uwaga! Po przygotowaniu wszystkich odcinków rur do wykonania montażu przyłącza zgłoś przewodniczącemu ZN, przez podniesienie ręki, gotowość do oceny i poczekaj na pozwolenie wykonywania dalszych prac.

Zadanie wykonaj na stanowisku wyposażonym w niezbędne materiały, narzędzia i sprzęt, przestrzegając zasad organizacji, bezpieczeństwa i higieny pracy oraz ochrony środowiska. Po wykonaniu prac oczyść używane narzędzia i sprzęt oraz uporządkuj stanowisko, odpady umieść w odpowiednim pojemniku.



Rysunek. Fragment sieci kanalizacyjnej

Warunki techniczne wykonania i odbioru robót związanych z budową i remontem sieci komunalnych (wyciąg)

1. Usytuowanie elementów przyłącza kanalizacyjnego zgodnie z dokumentacją rysunkową, dopuszczalne odchylenie od wymiaru podanego na rysunku wynosi ± 2 cm.
2. Przebieg przewodów zgodny z dokumentacją rysunkową.
3. Przewód przykanalika oraz przewody dopływowe osadzone w piasku.
4. Kinetę studzienki osadzona w piasku, usytuowana poziomo.
5. Spadki przewodów zgodne z dokumentacją rysunkową, dopuszczalne odchylenie od wartości spadków podanych na rysunku wynosi $\pm 0,1\%$.
6. Rury docięte prostopadle do osi.
7. Końce rur sfazowane z zewnątrz i ogratowane wewnątrz.
8. Do montażu zastosowany środek poślizgowy na końcach rur i kształtek.
9. W kielichach umieszczone uszczelki.
10. Na końcach rur oznaczone markerem pełne wsunięcie rury do kielicha.
11. Oznaczenie na rurach widoczne po wykonaniu połączenia.

Czas przeznaczony na wykonanie zadania wynosi 120 minut.

Ocenić będą 3 rezultaty:

- rury PVC-U 160 mm przygotowane do montażu przyłącza i przewodów dopływowych,
- zmontowane przyłącze kanalizacyjne oraz przewody dopływowe,
- osadzona kineta zbiorcza studzienki rewizyjnej

oraz

przebieg montażu przyłącza kanalizacyjnego.