

**EGZAMIN POTWIERDZAJĄCY KWALIFIKACJE W ZAWODZIE
Rok 2018
ZASADY OCENIANIA**
*Arkusz zawiera informacje prawnie chronione
do momentu rozpoczęcia egzaminu*

 Nazwa kwalifikacji: **Wykonywanie robót związanych z budową i remontem sieci komunalnych**

 Oznaczenie arkusza: **B.08-01-18.01**

 Oznaczenie kwalifikacji: **B.08**

 Numer zadania: **01**
Wypełnia egzaminator

 Kod ośrodka –

 Kod egzaminatora

 Data egzaminu

Dzień Miesiąc Rok

 Godzina rozpoczęcia egzaminu :

Numer PESEL zdającego*											Numer stanowiska	

 * w przypadku braku numeru *PESEL* – seria i numer paszportu lub innego dokumentu potwierdzającego tożsamość

Elementy podlegające ocenie/kryteria oceny

*Egzaminator wpisuje T,
jeżeli zdający spełnił
kryterium albo N, jeżeli
nie spełnił*

Rezultat 1. Rury obrobione zgodnie z technologią

Uwaga: Rezultat należy ocenić po uzyskaniu informacji od przewodniczącego ZN o zgłoszeniu przez zdającego gotowości do oceny

1	Rury sieci ciepłowniczej HD 2 × 25/90, 2 × /25 × 2,3/ PEX-a / PUR / HDPE są docięte prostopadle do osi																				
2	Rury przyłącza HD 2 × 25/90, 2 × /25 × 2,3/ PEX-a / PUR / HDPE są docięte prostopadle do osi																				
3	Rury sieci ciepłowniczej są sfazowane wewnątrz i ogratowane na zewnątrz																				
4	Rury przyłącza ciepłowniczego są sfazowane z zewnątrz i ogratowane wewnątrz																				
5	Na rurze sieci ciepłowniczej jest oznaczone pełne wsunięcie rury do korpusu złączki za pomocą markera																				
6	Na rurze przyłącza ciepłowniczego jest oznaczone pełne wsunięcie rury do korpusu złączki za pomocą markera																				

Rezultat 2: Zamontowany trójnik na sieci ciepłowniczej o niskich parametrach

1	Złączki przejściowe HELA H 25 GZ 1" są zamontowane w sieci ciepłowniczej																				
2	Trójniki równoprzelotowe HELA T 25 GW 1" są zamontowane do złączek przejściowych HELA H 25 GZ 1"																				
3	Trójniki równoprzelotowe HELA T 25 GW 1" są zamontowane w pionie																				
4	Korki są zamontowane do trójników równoprzelotowych HELA T 25 GW 1"																				
5	Połączenia zaciskane na sieci są skręcone stabilnie																				
6	Elementy przyłączeniowe na sieci zamontowane są w kolejności zgodnej z rysunkami																				

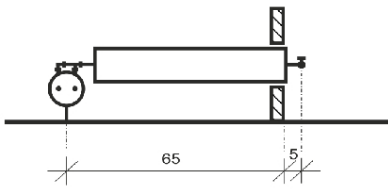
Rezultat 3. Przyłącze ciepłownicze o niskich parametrach									
1	Złączeni proste z gwintem zewnętrznym HELA D 25 25 1"GZ/1"GZ są zamontowane w trójniki równoprzelotowe HELA T 25 GW 1"								
2	Kolana prostokątne HELA V 25 1"GW/1"GW są zamontowane w złączeni proste z gwintem zewnętrznym HELA D 25 25 1"GZ/1"GZ								
3	Złączeni przejściowe HELA H 25 GZ 1" są zamontowane w kolana prostokątne HELA V 25 1"GW/1"GW								
4	Przyłącze jest zamontowane do złączy przejściowych HELA H 25 GZ 1"								
5	Przyłącze ciepłownicze jest ułożone prostopadle do sieci ciepłowniczej, wymiary zgodne z rysunkami ±1 cm								
6	Złączeni przejściowe HELA H 25 GZ 1" są zamontowane na końcu przyłącza								
7	Zawory 1" GW/ GW są zamontowane do złączy przejściowych HELA H 25 GZ 1"								
8	Zamontowane zawory 1" GW/GW są skierowane wzdłuż przyłącza								
9	Połączenia skręcane na przyłączy są skręcone stabilnie								
10	Elementy na przyłączy zamontowane są w kolejności zgodnej z rysunkami								
Przebieg 1: Montaż trójnika i przyłącza ciepłowniczego o niskich parametrach									
<i>Zdający:</i>									
1	składał materiały, narzędzia i sprzęt w taki sposób, że nie utrudniały pracy podczas wykonywania zadania								
2	miał założone okulary ochronne podczas cięcia i fazowania rur								
3	połączenia gwintowane uszczelniał taśmą teflonową, taśmę nawijał zgodnie z ruchem wskazówek zegara na całej powierzchni gwintu								
4	po wykonaniu zadania uporządkował stanowisko pracy i umieścił w odpowiednim pojemniku poszczególne odpady								

Egzaminator

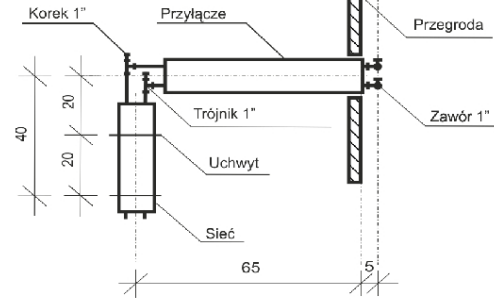
imię i nazwisko

.....

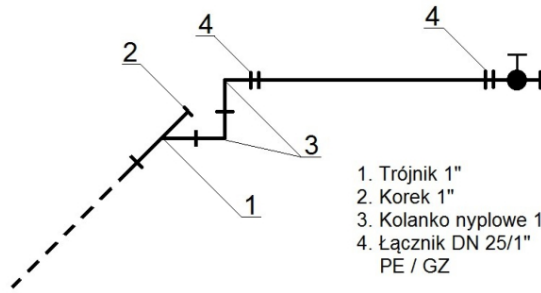
data i czytelny podpis



Widok



Rzut



- 1. Trójnik 1"
- 2. Korek 1"
- 3. Kołanko nypłowe 1"
- 4. Łącznik DN 25/1"
PE / GZ

Schemat podłączenia każdego z przewodów przyłącza (zasilanie lub powrót)