

**Arkusz zawiera informacje prawnie
chronione do momentu rozpoczęcia egzaminu**

Układ graficzny © CKE 2016



Nazwa kwalifikacji: **Wykonywanie robót związanych z budową i remontem sieci komunalnych**

Oznaczenie kwalifikacji: **B.08**

Numer zadania: **01**

Wypełnia zdający

Miejsce na naklejkę z numerem
PESEL i z kodem ośrodka

Numer PESEL zdającego*

--	--	--	--	--	--	--	--	--	--	--	--	--	--	--	--	--	--	--	--

B.08-01-17.06

Czas trwania egzaminu: **120 minut**

EGZAMIN POTWIERDZAJĄCY KWALIFIKACJE W ZAWODZIE

Rok 2017

CZEŚĆ PRAKTYCZNA

Instrukcja dla zdającego

1. Na pierwszej stronie arkusza egzaminacyjnego wpisz w oznaczonym miejscu swój numer PESEL i naklej naklejkę z numerem PESEL i z kodem ośrodka.
2. Na **KARCIE OCENY** w oznaczonym miejscu przyklej naklejkę z numerem PESEL oraz wpisz:
 - swój numer PESEL*,
 - oznaczenie kwalifikacji,
 - numer zadania,
 - numer stanowiska.
3. **KARTĘ OCENY** przekaz zespołowi nadzorującemu.
4. Sprawdź, czy arkusz egzaminacyjny zawiera 2 strony i nie zawiera błędów. Ewentualny brak stron lub inne usterki zgłoś przez podniesienie ręki przewodniczącemu zespołu nadzorującego.
5. Zapoznaj się z treścią zadania oraz stanowiskiem egzaminacyjnym. Masz na to 10 minut. Czas ten nie jest wliczany do czasu trwania egzaminu.
6. Czas rozpoczęcia i zakończenia pracy zapisze w widocznym miejscu przewodniczący zespołu nadzorującego.
7. Wykonaj samodzielnie zadanie egzaminacyjne. Przestrzegaj zasad bezpieczeństwa i organizacji pracy.
8. Jeżeli w zadaniu egzaminacyjnym występuje polecenie „zgłoś gotowość do oceny przez podniesienie ręki”, to zastosuj się do polecenia i poczekaj na decyzję przewodniczącego zespołu nadzorującego.
9. Po zakończeniu wykonania zadania pozostaw rezultaty oraz arkusz egzaminacyjny na swoim stanowisku lub w miejscu wskazanym przez przewodniczącego zespołu nadzorującego.
10. Po uzyskaniu zgody zespołu nadzorującego możesz opuścić salę/miejsce przeprowadzania egzaminu.

Powodzenia!

* w przypadku braku numeru PESEL – seria i numer paszportu lub innego dokumentu potwierdzającego tożsamość

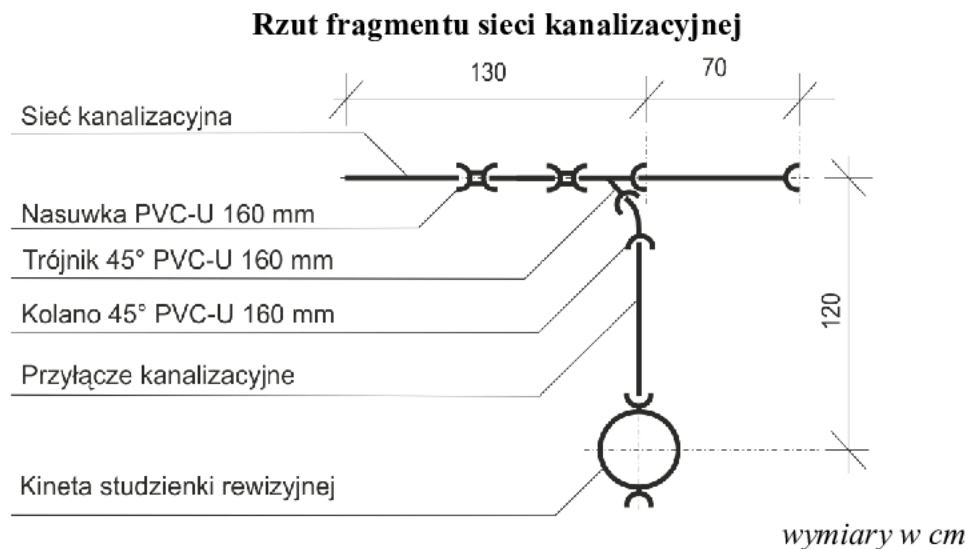
Zadanie egzaminacyjne

Wykonaj podłączenie przykanalika do istniejącej sieci kanalizacyjnej zgodnie z rysunkiem oraz warunkami technicznymi wykonania i odbioru robót związanych z budową i remontem sieci komunalnych. Podłączenie wykonaj za pomocą trójnika i dwóch nasuwek. Następnie na końcu przykanalika zamontuj studzienkę kanalizacyjną.

Uwaga: Po przygotowaniu rur sieci kanalizacyjnej, a następnie rur przykanalika do montażu zgłoś przewodniczącemu ZN, przez podniesienie ręki, gotowość do oceny.

Zadanie wykonaj na stanowisku wyposażonym w niezbędne materiały, narzędzia i sprzęt, przestrzegając zasad organizacji pracy, przepisów bezpieczeństwa i higieny pracy oraz ochrony środowiska.

Po wykonaniu prac oczyść używane narzędzia i sprzęt oraz uporządkuj stanowisko, odpady umieść w odpowiednich pojemnikach.



Warunki techniczne wykonania i odbioru robót związanych z budową i remontem sieci komunalnych (wyciąg)

1. Tolerancja od wymiarów podanych na rysunku wynosi ± 2 cm.
2. Rury powinny być docięte prostopadłe do osi.
3. Końce rur powinny być sfazowane z zewnątrz i ogratowane wewnątrz.
4. Końce kształtek i rur powinny być posmarowane środkiem poślizgowym.
5. Na rurach markerem powinno być oznaczone pełne wsunięcie rury do kielicha kształtki.
6. Oznaczenie powinno być widoczne po wsunięciu rury w kielich.
7. Rura przykanalika powinna być osadzona na piasku ze spadkiem $3 \div 5\%$ w kierunku sieci.
8. Kineta studzienki powinna być osadzona na piasku i znajdować się w poziomie.

Czas przeznaczony na wykonanie zadania wynosi 120 minut.

Ocenię podlegać będą 4 rezultaty:

- rury $\varnothing 160$ PVC-U sieci kanalizacyjnej docięte i obrobione zgodnie z technologią,
- trójnik $\varnothing 160$ PVC-U na sieci kanalizacyjnej,
- rura $\varnothing 160$ PVC-U przykanalika docięta i obrobiona zgodnie z technologią,
- przykanalik $\varnothing 160$ PVC-U z osadzoną kinetą studzienki rewizyjnej

oraz

przebieg montażu trójnika i przykanalika.