



**CENTRALNA  
KOMISJA  
EGZAMINACYJNA**

**EGZAMIN POTWIERDZAJĄCY KWALIFIKACJE W ZAWODZIE  
Rok 2015  
KRYTERIA OCENIANIA**

*Arkusze zawiera informacje prawnie chronione  
do momentu rozpoczęcia egzaminu*

Nazwa kwalifikacji: **Wykonywanie robót związanych z budową i remontem sieci komunalnych**

Oznaczenie arkusza: **B.08-01-15.08**

Oznaczenie kwalifikacji: **B.08**

Numer zadania: **01**

*Wypełnia egzaminator*

Kod ośrodka           –

Kod egzaminatora

Data egzaminu              
*Dzień Miesiąc Rok*

Godzina rozpoczęcia egzaminu   :

Numer PESEL zdającego*											Numer stanowiska		

\* w przypadku braku numeru *PESEL* – seria i numer paszportu lub innego dokumentu potwierdzającego tożsamość

Egzaminator wpisuje T,  
jeżeli zdający spełnił  
kryterium albo N, jeżeli  
nie spełnił

## Elementy podlegające ocenie/kryteria oceny

**Rezultat 1: (pośredni) Rury obrobione zgodnie z technologią***Uwaga: Rezultat należy ocenić po uzyskaniu informacji od przewodniczącego ZNCP o zgłoszeniu przez zdającego gotowości do oceny*

1	rura PE 100 PN 10 SDR 17 DN 50 docięta prostopadle do osi														
2	rura PE 100 PN 10 SDR 17 DN 32 docięta prostopadle do osi														
3	rura PE 100 PN 10 SDR 17 DN 50 sfazowana z zewnątrz i ogratowana wewnątrz														
4	rura PE 100 PN 10 SDR 17 DN 32 sfazowana z zewnątrz i ogratowana wewnątrz														
5	wsunięcie pełne rury do kielicha złączki PE 100 PN 10 SDR 17 DN 50 oznaczone na rurze za pomocą markera														
6	pełne wsunięcie rury do kielicha złączki PE 100 PN 10 SDR 17 DN 32 oznaczone na rurze za pomocą markera														

**Rezultat 2: Trójnik na sieci wodociągowej**

1	trójnik DN 50 zamontowany jest w poziomie														
2	zamontowane jest złącze naprawcze proste (nasuwka) DN 50														
3	Zamontowana jest zaślepka DN 50														
4	połączenia zaciskane na fragmencie sieci są skręcone stabilnie														
5	połączenia zaciskane na fragmencie sieci są szczelne														
6	kolejność zamontowanych elementów na sieci jest zgodna z rysunkami														
7	odległości zamontowanych elementów na sieci są zgodne z rysunkami														

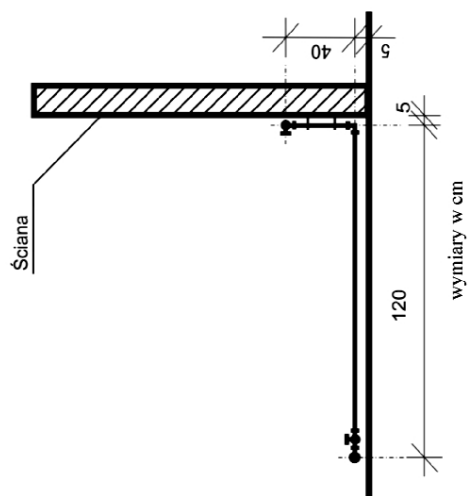

Rezultat 3: Przyłącze wodociągowe										
1	zamontowana zasuwa gwintowana 1 1/4" GW/GW jest w pionie									
2	Zamontowane jest złącze z gwintem zewnętrznym 32 mm x 1 1/4"									
3	ułożone przyłącze wodociągowe z jednym kolanem 90° prostym DN 32 ma wymiary zgodne z rysunkami ± 1 cm									
4	zamontowane złącze z gwintem zewnętrznym 32 mm x 3/4"									
5	zamontowany jest zawór 3/4" GW/GW w pionie na wysokości zgodnej z rysunkiem 1. (± 1 cm)									
6	uchwyty przykręcone stabilnie									
7	połączenia zaciskane na przyłączy są skręcone stabilnie									
8	połączenia skręcane na przyłączy są skręcone stabilnie									
9	połączenia zaciskane i skręcane na przyłączy są szczelne									
10	kolejność zamontowanych elementów przyłącza jest zgodna z rysunkiem									
Przebieg 1: Montażu trójnika i przyłącza wodociągowego										
1	materiały, narzędzia i sprzęt podczas wykonywania zadania składował w taki sposób, aby nie utrudniały pracy									
2	podczas cięcia i fazowania rur PE miał założone okulary ochronne									
3	połączenia gwintowane uszczelniał taśmą teflonową, taśmę nawijał zgodnie z ruchem wskazówek zegara na całej powierzchni gwintu									
4	po wykonaniu zadania uporządkował stanowisko pracy, odpady umieścił w odpowiednim pojemniku									

Egzaminator .....

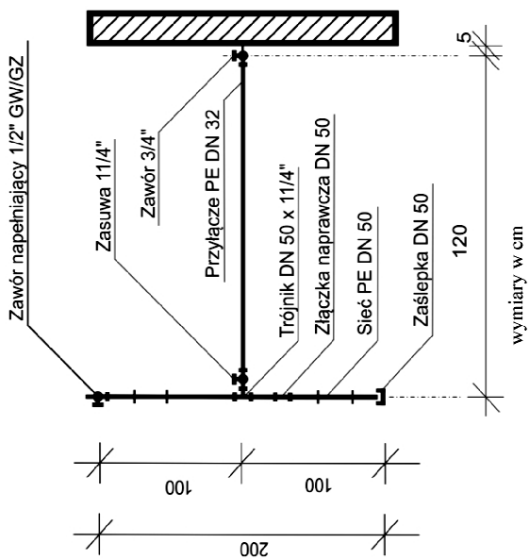
imię i nazwisko

.....

data i czytelny podpis



**Rysunek 1. Przekrój pionowy przyłącza wodociągowego**



**Rysunek 2. Przekrój poziomy przyłącza wodociągowego**