

**Arkusz zawiera informacje prawnie
chronione do momentu rozpoczęcia egzaminu**

Układ graficzny © CKE 2016

CKE **CENTRALNA
KOMISJA
EGZAMINACYJNA**

Nazwa kwalifikacji: **Montaż systemów suchej zabudowy**

Oznaczenie kwalifikacji: **B.05**

Numer zadania: **01**

Wypełnia zdający

Miejsce na naklejkę z numerem
PESEL i z kodem ośrodka

Numer PESEL zdającego*

--	--	--	--	--	--	--	--	--	--	--	--	--	--	--	--	--	--	--	--

B.05-01-16.08

Czas trwania egzaminu: **180 minut**

**EGZAMIN POTWIERDZAJĄCY KWALIFIKACJE W ZAWODZIE
Rok 2016
CZEŚĆ PRAKTYCZNA**

Instrukcja dla zdającego

1. Na pierwszej stronie arkusza egzaminacyjnego wpisz w oznaczonym miejscu swój numer PESEL i naklej naklejkę z numerem PESEL i z kodem ośrodka.
2. Na **KARCIE OCENY** w oznaczonym miejscu przyklej naklejkę z numerem PESEL oraz wpisz:
 - swój numer PESEL*,
 - oznaczenie kwalifikacji,
 - numer zadania,
 - numer stanowiska.
3. **KARTĘ OCENY** przekaz zespołowi nadzorującemu.
4. Sprawdź, czy arkusz egzaminacyjny zawiera 5 stron i nie zawiera błędów. Ewentualny brak stron lub inne usterki zgłoś przez podniesienie ręki przewodniczącemu zespołu nadzorującego.
5. Zapoznaj się z treścią zadania oraz stanowiskiem egzaminacyjnym. Masz na to 10 minut. Czas ten nie jest wliczany do czasu trwania egzaminu.
6. Czas rozpoczęcia i zakończenia pracy zapisze w widocznym miejscu przewodniczący zespołu nadzorującego.
7. Wykonaj samodzielnie zadanie egzaminacyjne. Przestrzegaj zasad bezpieczeństwa i organizacji pracy.
8. Jeżeli w zadaniu egzaminacyjnym występuje polecenie „zgłoś gotowość do oceny przez podniesienie ręki”, to zastosuj się do polecenia i poczekaj na decyzję przewodniczącego zespołu nadzorującego.
9. Po zakończeniu wykonania zadania pozostaw rezultaty oraz arkusz egzaminacyjny na swoim stanowisku lub w miejscu wskazanym przez przewodniczącego zespołu nadzorującego.
10. Po uzyskaniu zgody zespołu nadzorującego możesz opuścić salę/miejsce przeprowadzania egzaminu.

Powodzenia!

* w przypadku braku numeru PESEL – seria i numer paszportu lub innego dokumentu potwierdzającego tożsamość

Zadanie egzaminacyjne

Wykonaj obudowę słupa z bloczków gazobetonowych płytami gipsowo-kartonowymi, zgodnie z rysunkami 1 i 2.

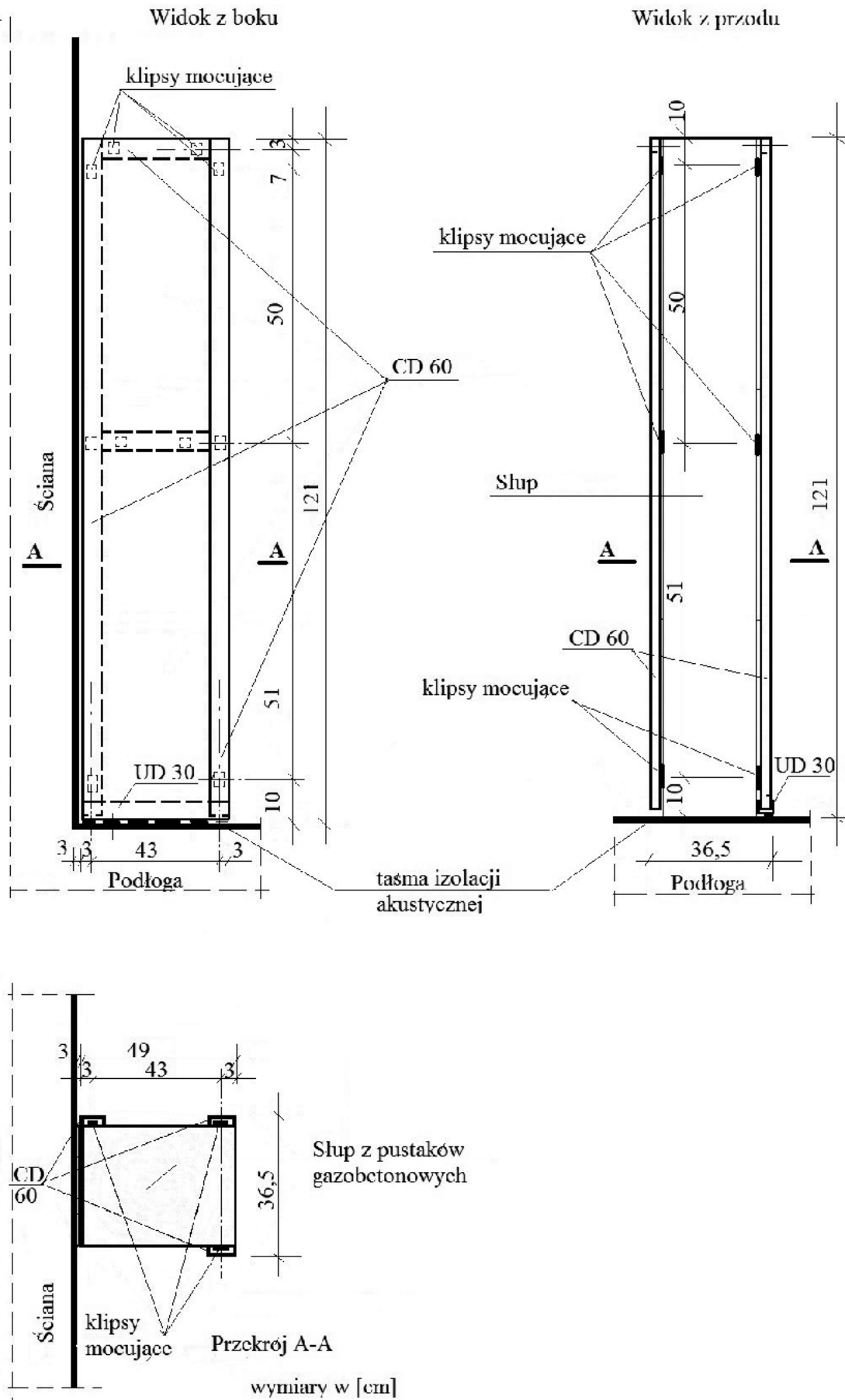
Z profili CD 60 i UD 30 wykonaj ruszt zgodnie z rysunkiem 1. Profile połącz ze słupem klipsami mocującymi przykręconymi do słupa. Po wykonaniu rusztu zgłoś przewodniczącemu ZN przez podniesienie ręki gotowość do oceny. Po uzyskaniu zgody przewodniczącego ZN przystąp do dalszych prac.

Opłytowanie wykonaj zgodnie z rysunkiem 2 przy użyciu blachowkrętów 3,5 mm × 25 mm.

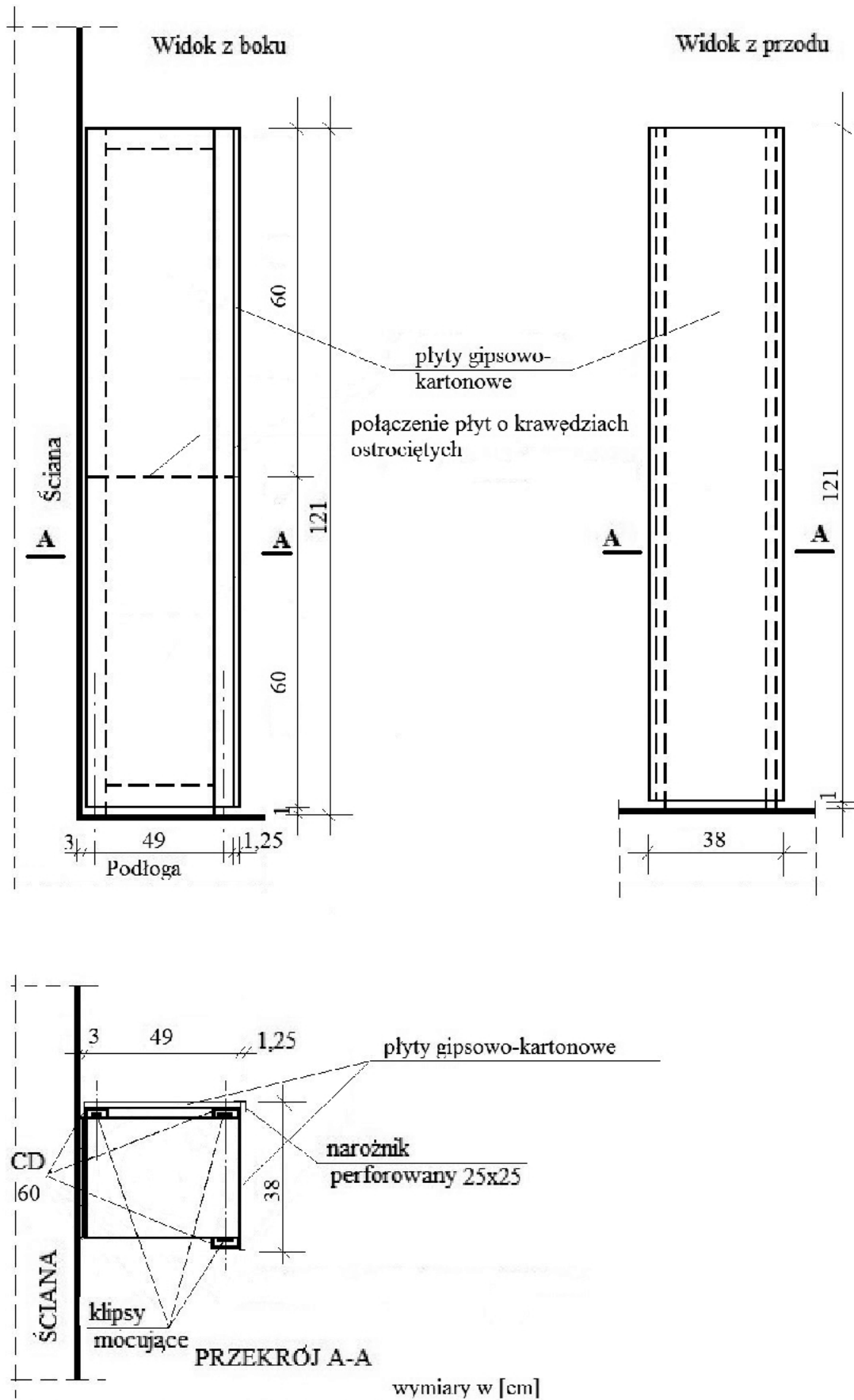
Na jednym z boków słupka zastosuj połączenie płyt o krawędziach ostrościętych.

Zadanie wykonaj na stanowisku wyposażonym w niezbędne materiały, narzędzia i sprzęt, przestrzegając zasad organizacji, przepisów bezpieczeństwa i higieny pracy oraz ochrony środowiska.

Po wykonaniu prac oczyść używane narzędzia i sprzęt oraz uporządkuj stanowisko, odpady umieść w odpowiednich pojemnikach.



Rysunek 1. Układ i rozmieszczenie elementów rusztu



Rysunek 2. Schemat oplytowania

Warunki techniczne wykonania i odbioru robót okładzinowych (wyciąg)

- dopuszczalne odchylenie profili i okładziny od kierunku pionowego nie większe niż 10 mm na całej wysokości,
- dopuszczalne odchylenie profili i okładziny od kierunku poziomego nie większe niż 10 mm na całej szerokości,
- profil przyścienny odsunięty od ściany 3 cm \pm 0,5 cm,
- rozstaw klipsów mocujących górnych i środkowych wynosi 50 cm \pm 1 cm,
- klipsy mocujące dolne należy zamontować 51 cm \pm 1 cm poniżej środkowych i 10 cm \pm 1 cm od podłogi,
- między podłogą a płytą gipsowo-kartonową należy wykonać szczelinę dylatacyjną o szerokości 10 mm \pm 5 mm,
- krawędzie płyt gipsowo-kartonowych przykręcone są do rusztu blachowkrętami o rozstawie 25 cm \pm 2 cm,
- łby wkrętów nie przebijają kartonu i nie wystają poza lico płyty,
- płyty ostrocięte w połączeniu sfazowane,
- narożnik perforowany wtopiony w zaprawę.

Czas przeznaczony na wykonanie zadania wynosi 180 minut.

Ocenić będą 2 rezultaty:

- ruszt z profili stalowych,
- okładzina z płyt gipsowo-kartonowych

oraz

przebieg prac związanych z wykonaniem rusztu i montażem płyt gipsowo-kartonowych.