


*Arkusz zawiera informacje prawnie chronione
do momentu rozpoczęcia egzaminu*

Nazwa kwalifikacji: **Montaż systemów suchej zabudowy**
 Oznaczenie arkusza: **B.05-01-16.08**
 Oznaczenie kwalifikacji: **B.05**
 Numer zadania: **01**

Wypełnia egzaminator

 Kod ośrodka -

 Kod egzaminatora

 Data egzaminu

Dzień Miesiąc Rok

 Godzina rozpoczęcia egzaminu :

Numer PESEL zdającego*												Numer stanowiska		

* w przypadku braku numeru PESEL – seria i numer paszportu lub innego dokumentu potwierdzającego tożsamość

Elementy podlegające ocenie/kryteria oceny

Egzaminator wpisuje **T**,
jeżeli zdający spełnił
kryterium albo **N**, jeżeli
nie spełnił

Rezultat 1. Ruszt stalowy

Uwaga: Wykonanie rusztu należy ocenić po zgłoszeniu przez zdającego Przewodniczycemu ZN zakończenia jego wykonania

1	Profil UD 30 jest ułożony na taśmie izolacji akustycznej																			
2	Profil pionowy CD 60 przyścienny jest odsunięty od powierzchni ściany na 3 cm $\pm 0,5$ cm																			
3	Klipsy mocujące górne i środkowe są zamontowane w rozstawie 50 cm ± 1 cm																			
4	Klipsy mocujące dolne są zamontowane poniżej środkowych 51 cm ± 1 cm																			
5	Klipsy mocujące dolne są zamontowane na wysokości 10 cm ± 1 cm od podłogi																			
6	Profile CD 60 są połączone z klipsami mocującymi stabilnie																			
7	Profile pionowe są zamontowane w pionie, dopuszczalne odchylenie ± 1 cm na całej wysokości																			
8	Profile poziome są zamontowane w poziomie, dopuszczalne odchylenie od poziomu ± 1 cm na całej szerokości																			

Rezultat 2. Płyty gipsowo-kartonowe

1	Szczelina dylatacyjna między podłogą a płytą gipsowo-kartonową wynosi 1 cm $\pm 0,5$ cm																			
2	Płyty gipsowo-kartonowe ostrocięte są na połączeniu sfrezowane																			
3	Płyty gipsowo-kartonowe zamontowane do rusztu zgodnie z rysunkiem																			
4	Krawędzie płyt gipsowo-kartonowych są przykręcone do profili blachowkrętami o rozstawie 25 cm ± 2 cm																			
5	Łby wkrętów nie wystają poza lico płyty																			
6	Łby wkrętów nie przebijają kartonu płyty																			
7	Narożnik perforowany jest wtopiony w zaprawę																			
8	Krawędzie okładziny są pionowe, dopuszczalne odchylenie od pionu ± 1 cm na całej wysokości																			
9	Górna krawędź okładziny jest wykonana w poziomie ± 1 cm na całej szerokości																			

Przebieg 1. Przebieg prac związanych z wykonaniem rusztu i montażem płyt gipsowo-kartonowych

Zdający:

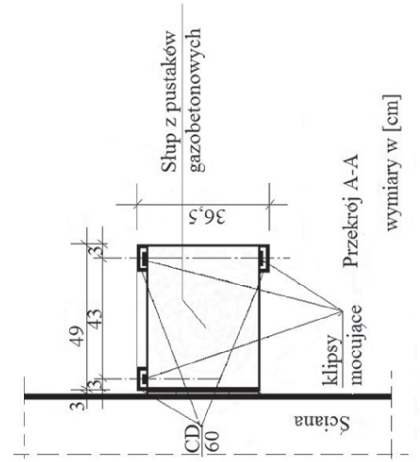
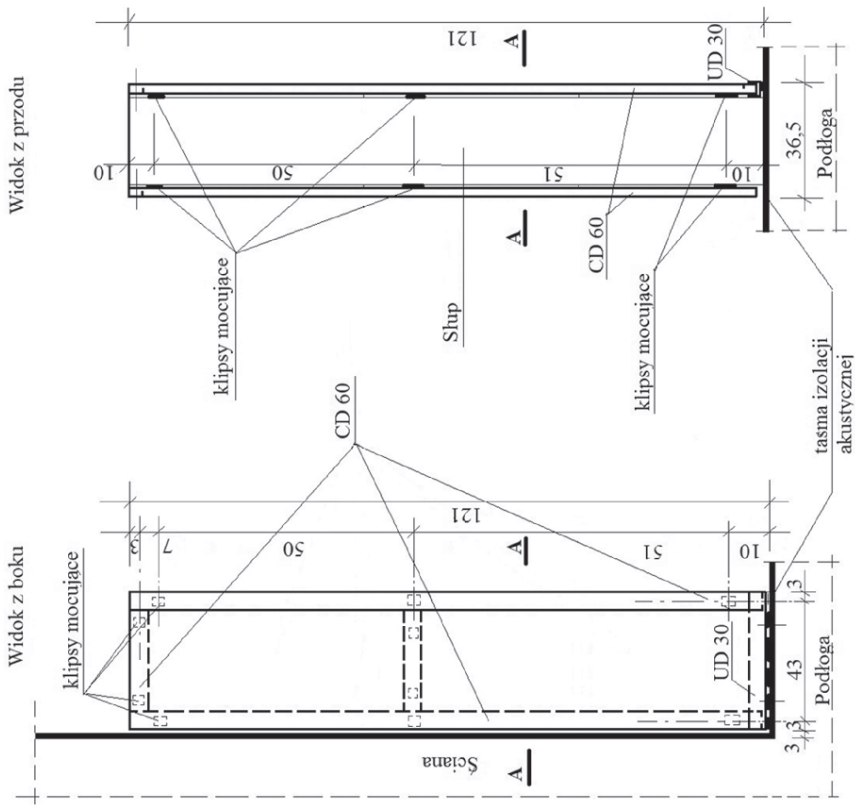
1	do cięcia profili używał nożyce przeznaczonych do cięcia blachy										
2	stosował okulary ochronne podczas wiercenia otworów w słupie										
3	miał założone rękawice podczas przycinania profili rusztu										
4	po zakończeniu prac oczyścił narzędzia i sprzęt										
5	po zakończeniu prac uporządkował stanowisko pracy										
6	usunął odpady do odpowiednich pojemników										

Egzaminator

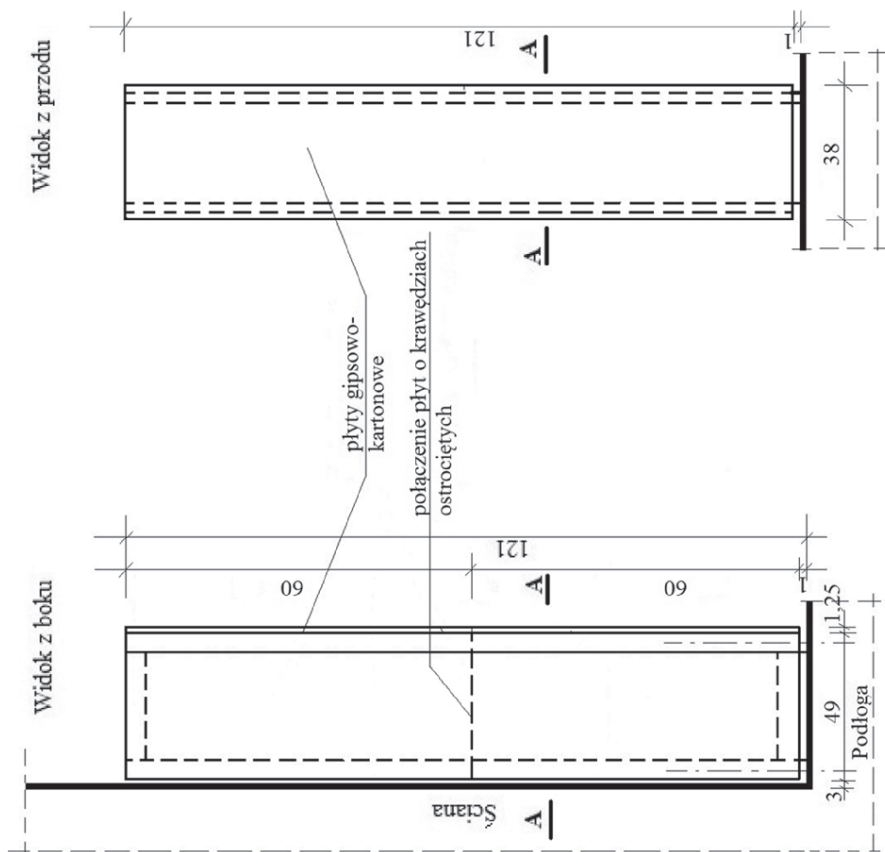
imię i nazwisko

.....

data i czytelny podpis



Układ i rozmieszczenie elementów rusztu



Schemat oplytowania

