

Elementy podlegające ocenie/kryteria oceny

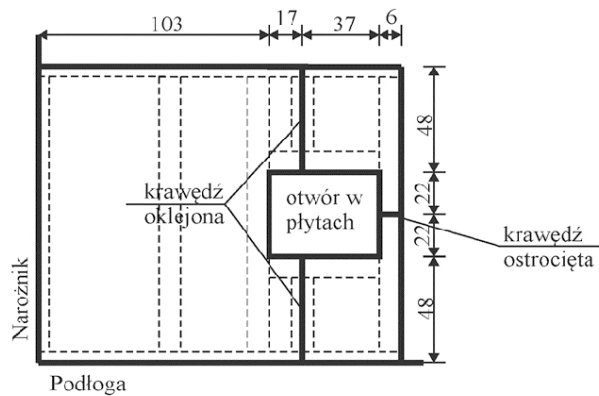
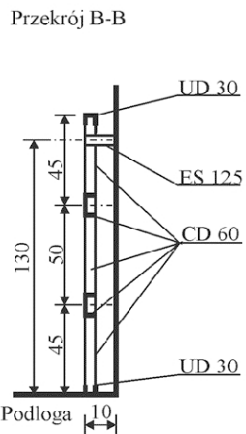
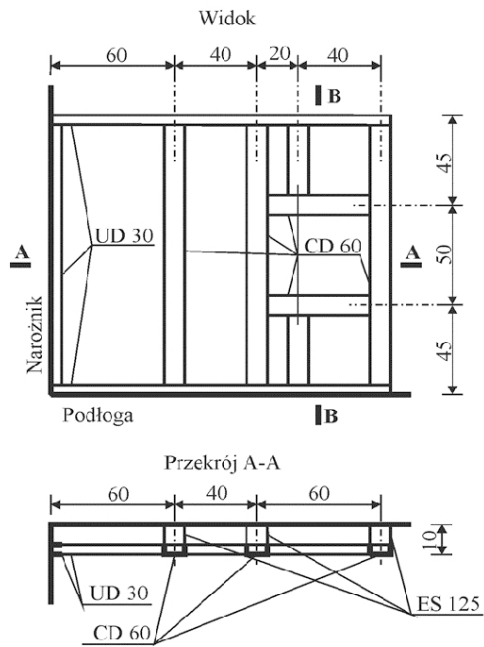
*Egzaminator wpisuje T,
jeżeli zdający spełnił
kryterium albo N, jeżeli
nie spełnił*

Rezultat 1. Konstrukcja z profili stalowych

Uwaga: Rezultat należy ocenić po uzyskaniu informacji od przewodniczącego ZNCP o zgłoszeniu przez zdającego gotowości do oceny

1	Profile UD 30 zamocowane do podłogi i ściany podklejone taśmą akustyczną																			
2	Profile UD 30 zamocowane stabilnie do podłogi i ściany kołkami o rozstawie nieprzekraczającym 50 cm																			
3	Konstrukcja zmontowana od lewego narożnika																			
4	Konstrukcja z profili odsunięta od tylnej ściany na 10 cm \pm 2 cm																			
5	Profile zamontowane w rozstawie i układzie zgodnym z rysunkiem 1. \pm 2 cm																			
6	Wieszaki ES 125 zamontowane do ściany stabilnie w miejscach zgodnych z rysunkiem 2. 130 cm \pm 2 cm																			
7	Profile UD 30 połączone z profilami CD 60 blachowkrętami samogwintującymi																			
8	Profile CD 60 połączone z profilami CD 60 łącznikami poprzecznymi i zabezpieczone blachowkrętami samogwintującymi																			
9	Profile pionowe zamontowane w pionie (\pm 1 cm) na całej wysokości w obu kierunkach																			
10	Profile poziome zamontowane w poziomie (\pm 1 cm) na całej szerokości																			

Rezultat 2. Płyty gipsowo-kartonowe przykręcone do konstrukcji z profili stalowych										
1	Szczelina dylatacyjna między podłogą a płytą gipsowo-kartonową wynosi $5 \div 10$ mm									
2	Płyty gipsowo-kartonowe zamontowane do konstrukcji z profili w układzie zgodnym z rysunkiem 2. (niezależnie od wyciętego, bądź nie, otworu)									
3	Krawędzie zewnętrzne płyt gipsowo-kartonowych zamocowane blachowkrętami w rozstawie 25 cm ± 2 cm									
4	Płaszczyzny wewnętrzne płyt gipsowo-kartonowych zamocowane blachowkrętami w rozstawie 30 cm ± 2 cm									
5	Wokół otworu zagęszczenie wkrętów nie przekracza 3 wkrętów na długości krawędzi płyty									
6	Łby wkrętów nie wystają poza lico płyty									
7	Łby wkrętów nie przebijają kartonu płyty									
8	Otwór w płytach wykonany zgodnie z rysunkiem 2. (wymiary i ułożenie)									
9	Krawędź prawa okładziny wykonana w pionie ± 1 cm na całej wysokości									
10	Krawędź górna okładziny wykonana w poziomie ± 1 cm na całej szerokości									



Rysunek 2.