

**EGZAMIN POTWIERDZAJĄCY KWALIFIKACJE W ZAWODZIE
Rok 2019
ZASADY OCENIANIA**
*Arkusz zawiera informacje prawnie chronione
do momentu rozpoczęcia egzaminu*

Nazwa kwalifikacji: **Wykonywanie płaszczy ochronnych z blachy oraz konstrukcji wsporczych i nośnych izolacji przemysłowych**
 Oznaczenie arkusza: **B.03-01-19.06**
 Oznaczenie kwalifikacji: **B.03**
 Numer zadania: **01**

Wypełnia egzaminator

 Kod ośrodka –

 Kod egzaminatora

 Data egzaminu

Dzień Miesiąc Rok

 Godzina rozpoczęcia egzaminu :

Numer PESEL zdającego*											Numer stanowiska	

* w przypadku braku numeru *PESEL* – seria i numer paszportu lub innego dokumentu potwierdzającego tożsamość

Egzaminatorze!

- Oceniaj prace zdających rzetelnie i z zaangażowaniem. Dokumentuj wyniki oceny.
- Stosuj przyjęte zasady oceniania w sposób obiektywny.
- Jeżeli zdający, wykonując zadanie egzaminacyjne, uzyskuje inne rezultaty albo pożądane rezultaty uzyskuje w inny sposób niż uwzględniony w zasadach oceniania lub przedstawia nietypowe rozwiązanie, ale zgodnie ze sztuką w zawodzie, to nadal oceniaj zgodnie z kryteriami zawartymi w zasadach oceniania. Informacje o tym, że zasady oceniania nie przewidują zaistniałej sytuacji, przekaz niezwłocznie w formie pisemnej notatki do Przewodniczącego Zespołu Egzaminacyjnego z prośbą o przekazanie jej do Okręgowej Komisji Egzaminacyjnej. Notatka może być sporządzona odrębnie w trybie roboczym.
- Informuj przewodniczącego zespołu nadzorującego o wszystkich nieprawidłowościach zaistniałych w trakcie egzaminu, w tym w szczególności o naruszeniach przepisów bezpieczeństwa i higieny pracy i o podejrzeniach niesamodzielności w wykonaniu zadania przez zdającego.

Elementy podlegające ocenie/kryteria oceny

*Egzaminator wpisuje T,
jeżeli zdający spełnił
kryterium albo N, jeżeli
nie spełnił*

Rezultat 1. Odgałęzienia czwórnika płaszcza ochronnego

Uwaga! Oceny rezultatu należy dokonać po zgłoszeniu przez zdającego przewodniczącemu ZN gotowości do oceny

1	Odgałęzienie A i B wycięte z arkusz blachy zgodnie z rysunkiem 1																				
2	Odgałęzienia dogięte zgodnie z rysunkiem 2																				
3	Zakładki montażowe szerokości 30 mm ±3 mm wykonane na obu odgałęzieniach																				
4	Wykonane odgięcia (wywinięcia) na odgałęzieniach zgodnie z rysunkiem 2																				
5	Odgałęzienia zmontowane blachowkrętami																				
6	Blachowkręty odsunięte od krawędzi każdego z odgałęzień o min 30 mm																				
7	Odgałęzienie A ma długość 250 mm ±3 mm (mierzone bez zakładek montażowych)																				
8	Odgałęzienie B ma długość 250 mm ±3 mm (mierzone bez zakładek montażowych)																				
9	Wymiar kanału odgałęzienia A wynosi 150 mm ×150 mm ±5 mm																				
10	Wymiar kanału odgałęzienia B wynosi 150 mm ×150 mm ±5 mm																				

Rezultat 2. Kanał czwórnika płaszcza ochronnego

Uwaga! Oceny rezultatu należy dokonać po zgłoszeniu przez zdającego przewodniczącemu ZN gotowości do oceny

1	Kanał czwórnika wycięty z arkusza blachy zgodnie z rysunkiem 3								
2	Kanał czwórnika dogięty zgodnie z rysunkiem 4								
3	Na obu końcach kanału odgięcia (wywinięcia) zgodnie z rysunkiem 4								
4	Szerokość wszystkich odgięć (wywinięć) wynosi 30 mm ±3 mm								
5	Szerokość zakładu wzdłużnego na kanale wynosi 20 mm ±3 mm								
6	Kanał zamontowany min. 4 blachowkrętami w miejscu zakładu wzdłużnego								
7	Długość kanału wynosi 400 mm ±5 mm (mierzone bez zakładek montażowych)								
8	Wymiar kanału wynosi 150 mm × 150 mm ±5 mm (mierzone bez zakładek montażowych)								

Rezultat 3. Zamontowany czwórnik płaszcza ochronnego

1	Odgałęzienie A przykręcone blachowkrętami do kanału czwórnika								
2	Odgałęzienie B przykręcone blachowkrętami do kanału czwórnika								
3	Połączone elementy czwórnika przylegają do siebie (brak widocznych prześwitów).								
4	Bok odgałęzienia A odsunięty od krawędzi kanału o 125 mm ±5 mm								
5	Bok odgałęzienia B odsunięty od krawędzi kanału o 125 mm ±5 mm								
6	Odgałęzienie A i B zamontowane w jednej osi								
7	Odgałęzienia zamontowane względem kanału pod kątem 90°								

Przebieg 1. Wykonanie odgałęzień czwórnika

Zdający:

1	w trakcie trasowania odgałęzień prawidłowo używał przyrządów traserskich								
2	podczas cięcia blachy odgałęzień używał rękawic ochronnych								
3	używał rękawic ochronnych przy montażu odgałęzień								
4	w trakcie wykonywania odgałęzień utrzymywał porządek na stanowisku pracy								

Przebieg 2. Wykonanie kanału czwórnika

Zdający:

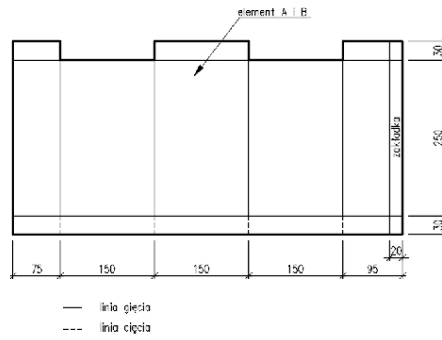
1	podczas trasowania kanału używał prawidłowo przyrządów traserskich								
2	używał rękawic ochronnych przy montażu kanału czwórnika								
3	podczas pracy kontrolował wymiary wszystkich elementów								
4	po wykonaniu zadania uporządkował stanowisko pracy								

Egzaminator

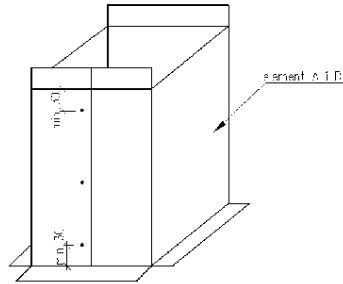
imię i nazwisko

.....

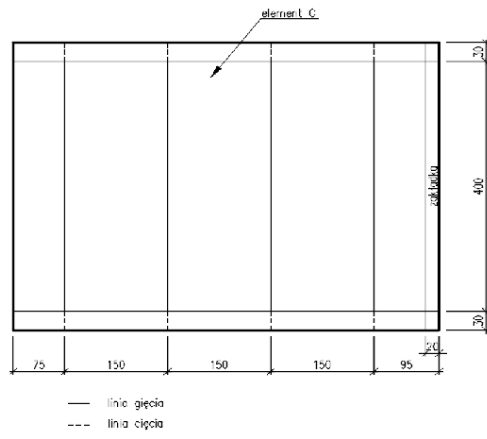
data i czytelny podpis



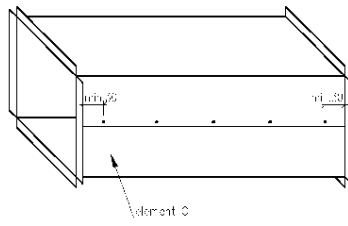
Rysunek 1. Rozwinięcie odgałęzień czwórnika płaszcza ochronnego.



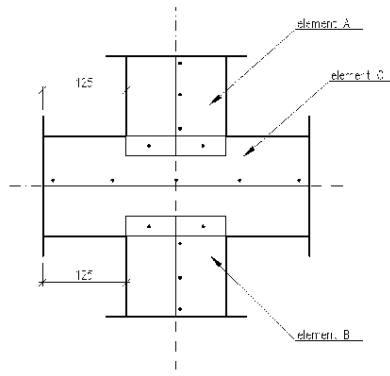
Rysunek 2. Widok odgałęzień czwórnika płaszcza ochronnego.



Rysunek 3. Rozwinięcie kanału czwórnika płaszcz ochronnego.



Rysunek 4. Widok kanału czwórnika płaszcz ochronnego.



Rysunek 5. Widok zmontowanego czwórnika płaszcza ochronnego.