

**Arkusz zawiera informacje prawnie
chronione do momentu rozpoczęcia egzaminu**

Układ graficzny © CKE 2018

CKE **CENTRALNA
KOMISJA
EGZAMINACYJNA**

Nazwa kwalifikacji: **Wykonywanie robót drogowych**

Oznaczenie kwalifikacji: **B.02**

Numer zadania: **01**

Wypełnia zdający

Miejsce na naklejkę z numerem
PESEL i z kodem ośrodka

Numer PESEL zdającego*

--	--	--	--	--	--	--	--	--	--	--	--	--	--	--	--	--	--	--	--

B.02-01-19.01

Czas trwania egzaminu: **180 minut**

**EGZAMIN POTWIERDZAJĄCY KWALIFIKACJE W ZAWODZIE
Rok 2019
CZEŚĆ PRAKTYCZNA**

Instrukcja dla zdającego

1. Na pierwszej stronie arkusza egzaminacyjnego wpisz w oznaczonym miejscu swój numer PESEL i naklej naklejkę z numerem PESEL i z kodem ośrodka.
2. Na KARCIE OCENY w oznaczonym miejscu przyklej naklejkę z numerem PESEL oraz wpisz:
 - swój numer PESEL*,
 - oznaczenie kwalifikacji,
 - numer zadania,
 - numer stanowiska.
3. KARTĘ OCENY przekaz zespołowi nadzorującemu.
4. Sprawdź, czy arkusz egzaminacyjny zawiera 4 strony i nie zawiera błędów. Ewentualny brak stron lub inne usterki zgłoś przez podniesienie ręki przewodniczącemu zespołu nadzorującego.
5. Zapoznaj się z treścią zadania oraz stanowiskiem egzaminacyjnym. Masz na to 10 minut. Czas ten nie jest wliczany do czasu trwania egzaminu.
6. Czas rozpoczęcia i zakończenia pracy zapisze w widocznym miejscu przewodniczący zespołu nadzorującego.
7. Wykonaj samodzielnie zadanie egzaminacyjne. Przestrzegaj zasad bezpieczeństwa i organizacji pracy.
8. Jeżeli w zadaniu egzaminacyjnym występuje polecenie „zgłoś gotowość do oceny przez podniesienie ręki”, to zastosuj się do polecenia i poczekaj na decyzję przewodniczącego zespołu nadzorującego.
9. Po zakończeniu wykonania zadania pozostaw rezultaty oraz arkusz egzaminacyjny na swoim stanowisku lub w miejscu wskazanym przez przewodniczącego zespołu nadzorującego.
10. Po uzyskaniu zgody zespołu nadzorującego możesz opuścić salę/miejsce przeprowadzania egzaminu.

Powodzenia!

* w przypadku braku numeru PESEL – seria i numer paszportu lub innego dokumentu potwierdzającego tożsamość

Zadanie egzaminacyjne

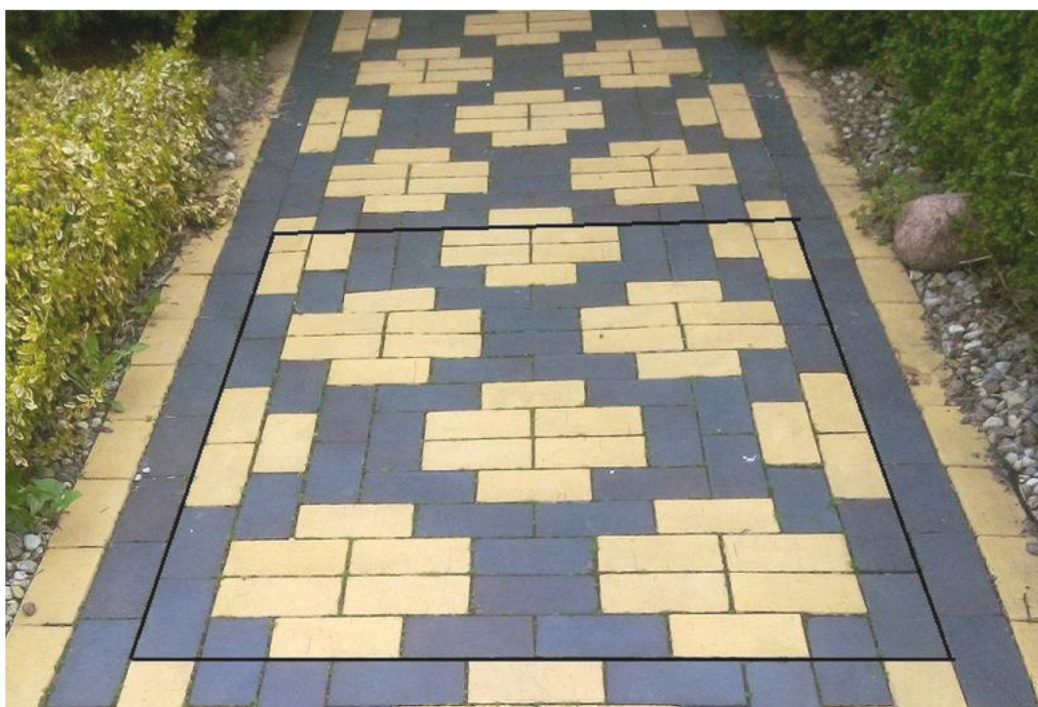
Na przygotowanym stanowisku egzaminacyjnym wykonaj fragment nawierzchni chodnika zgodnie z zamieszczonymi w arkuszu rysunkami: Rysunek 1. *Nawierzchnia chodnika z zaznaczonym fragmentem wzoru*, Rysunek 2. *Rzut poziomy fragmentu nawierzchni do ułożenia* i Rysunek 3. *Przekrój poprzeczny nawierzchni* oraz warunkami technicznymi wykonania i odbioru robót dotyczącymi pomiarów nawierzchni z betonowej kostki brukowej w czasie wykonywania robót.

Wykonanie każdej z warstw nawierzchni zgłaszaj przewodniczącemu ZN przez podniesienie ręki. Do wykonania kolejnej warstwy przystępuj po uzyskaniu zgody na kontynuowanie prac.

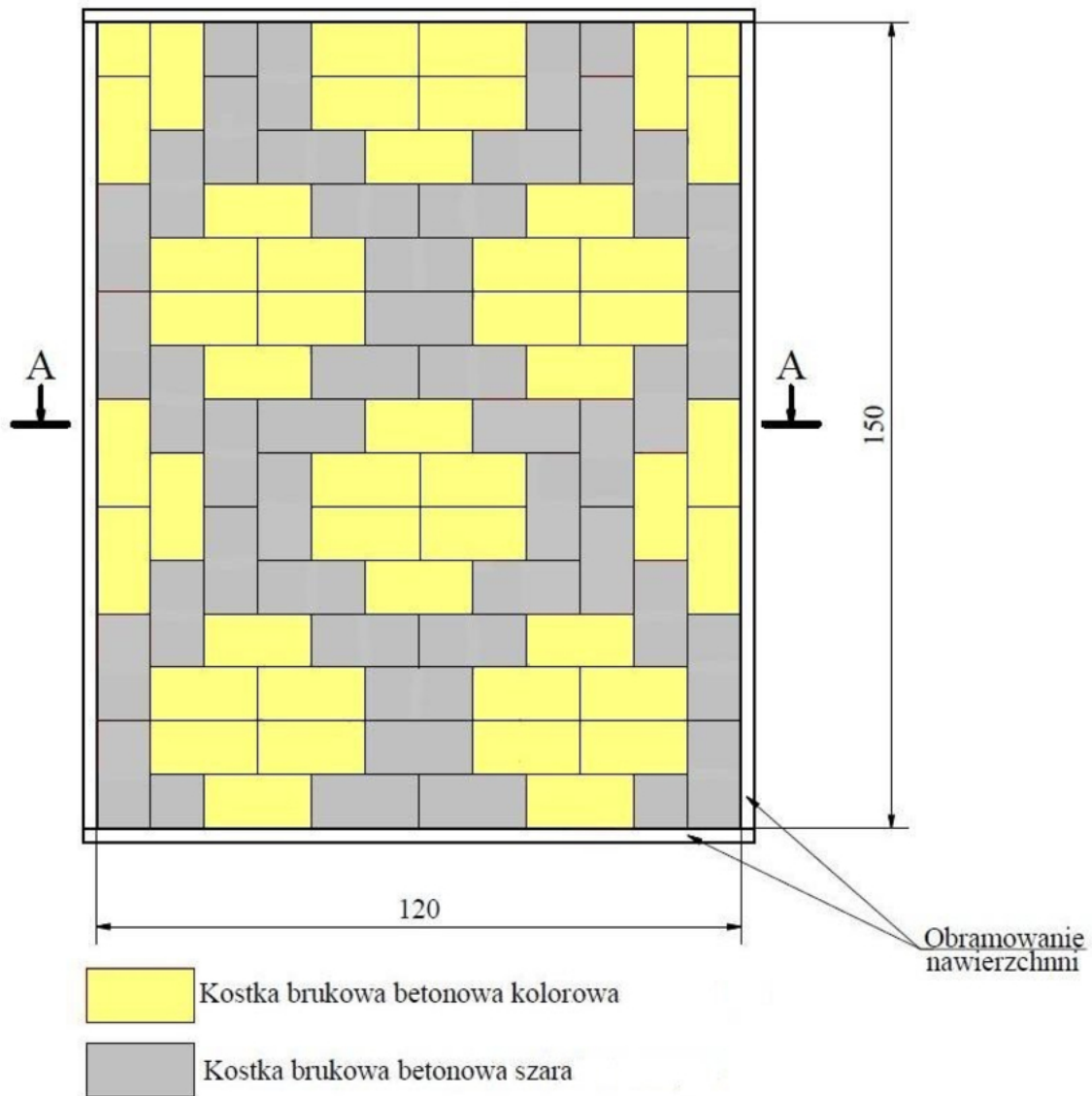
Do realizacji zadania użyj przygotowanych na stanowisku egzaminacyjnym materiałów, zgromadzonego sprzętu i narzędzi oraz elementów niezbędnych do zabezpieczenia i oznakowania miejsca prowadzonych robót drogowych.

Podczas wykonywania zadania przestrzegaj zasad organizacji pracy, bezpieczeństwa i higieny pracy, przepisów przeciwpożarowych oraz ochrony środowiska.

Po wykonaniu zadania oczyść używane narzędzia i uporządkuj stanowisko pracy.

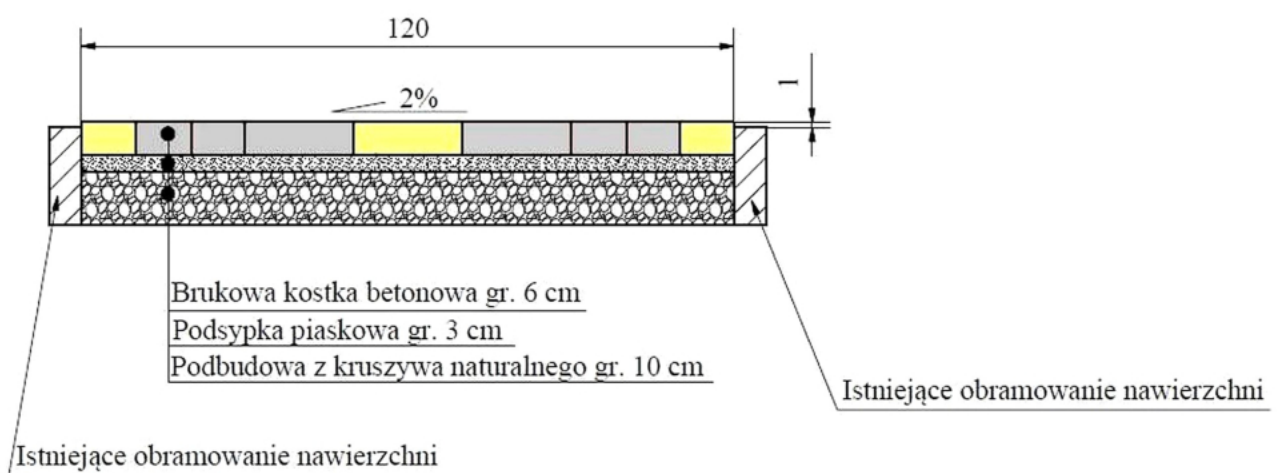


Rysunek 1. Nawierzchnia chodnika z zaznaczonym fragmentem wzoru



Wymiary na rysunku podano w cm.

Rysunek 2. Rzut poziomy fragmentu nawierzchni do ułożenia



Wymiary na rysunku podano w cm.

Rysunek 3. Przekrój poprzeczny nawierzchni

Warunki techniczne wykonania i odbioru robót dotyczące pomiarów nawierzchni z betonowej kostki brukowej w czasie wykonywania robót**Zakres pomiarów w czasie robót**

Lp.	Wyszczególnienie pomiarów	Wartości dopuszczalne
1.	Sprawdzenie równości podbudowy i podsypki łatą	Nierówności nie mogą przekraczać ± 1 cm.
2.	Sprawdzenie równości nawierzchni w przekroju poprzecznym i podłużnym łatą z pomiarem prześwitu	Prześwity między łatą a powierzchnią nawierzchni nie większe niż 8 mm.
3.	Sprawdzenie spadku poprzecznego nawierzchni	Odchyłka nie większa niż 0,5 % (różnica wysokości nawierzchni na długości 1 m wynosi 2 cm $\pm 0,5$ cm).
4.	Sprawdzenie ułożenia kostek w odpowiedni deseń	Zgodnie z dokumentacją

Czas przeznaczony na wykonanie zadania wynosi 180 minut.

Ocenię podlegać będą 4 rezultaty:

- warstwa podbudowy,
 - warstwa podsypki,
 - warstwa ścieralna nawierzchni z brukowej kostki betonowej,
 - zabezpieczenie i oznakowanie miejsca wykonywania robót nawierzchniowych
- oraz
- przebieg wykonania robót nawierzchniowych.

