

Nazwa kwalifikacji: **Przygotowywanie oraz wykonywanie prac graficznych i publikacji cyfrowych**

Oznaczenie kwalifikacji: **AU.54**

Numer zadania: **01**

Wersja arkusza: **SG**

Wypełnia zdający

Numer PESEL zdającego*

--	--	--	--	--	--	--	--	--	--	--	--	--	--	--	--	--	--	--	--

Miejsce na naklejkę z numerem
PESEL i z kodem ośrodka

Czas trwania egzaminu: **180 minut**

AU.54-01-20.06-SG

EGZAMIN POTWIERDZAJĄCY KWALIFIKACJE W ZAWODZIE

Rok 2020

CZĘŚĆ PRAKTYCZNA

**PODSTAWA PROGRAMOWA
2017**

Instrukcja dla zdającego

1. Na pierwszej stronie arkusza egzaminacyjnego wpisz w oznaczonym miejscu swój numer PESEL i naklej naklejkę z numerem PESEL i z kodem ośrodka.
2. Na KARCIE OCENY w oznaczonym miejscu przyklej naklejkę z numerem PESEL oraz wpisz:
 - swój numer PESEL*,
 - oznaczenie kwalifikacji,
 - numer zadania,
 - numer stanowiska.
3. Sprawdź, czy arkusz egzaminacyjny zawiera 3 strony i nie zawiera błędów. Ewentualny brak stron lub inne usterki zgłoś przez podniesienie ręki przewodniczącemu zespołu nadzorującego.
4. Zapoznaj się z treścią zadania oraz stanowiskiem egzaminacyjnym. Masz na to 10 minut. Czas ten nie jest wliczany do czasu trwania egzaminu.
5. Czas rozpoczęcia i zakończenia pracy zapisze w widocznym miejscu przewodniczący zespołu nadzorującego.
6. Wykonaj samodzielnie zadanie egzaminacyjne. Przestrzegaj zasad bezpieczeństwa i organizacji pracy.
7. Po zakończeniu wykonania zadania pozostaw arkusz egzaminacyjny z rezultatami oraz KARTĘ OCENY na swoim stanowisku lub w miejscu wskazanym przez przewodniczącego zespołu nadzorującego.
8. Po uzyskaniu zgody zespołu nadzorującego możesz opuścić salę/miejsce przeprowadzania egzaminu.

Powodzenia!

* w przypadku braku numeru PESEL – seria i numer paszportu lub innego dokumentu potwierdzającego tożsamość

Zadanie egzaminacyjne

Wykonaj projekt opakowania, będący materiałem do kontroli technologiczno-graficznej, a następnie do drukowania nakładu na maszynie offsetowej, zgodnie z załączonym szkicem *matcha_szkic*.

Wykonaj wektorowe logo na podstawie szkicu *logo_szkic* (zgodne, co do wymiarów, kolorystyki, kształtów, ilości elementów, ich wzajemnych proporcji oraz zastosowanych fontów).

Wykorzystaj do projektu opakowania plik tekstowy *teksty.docx*, plik wektorowy *wykrojnik.ai* oraz bitmapy *foto_1.jpg* i *foto_2.jpg*, umieszczone na pulpicie komputera w skompresowanym folderze *AU.54_01_materiały* zabezpieczonym hasłem **AU.54_pr_1**

Przygotuj bitmapy zgodnie z parametrami podanymi na szkicu oraz opisem technologicznym pozostawiając te same nazwy, co pliki źródłowe.

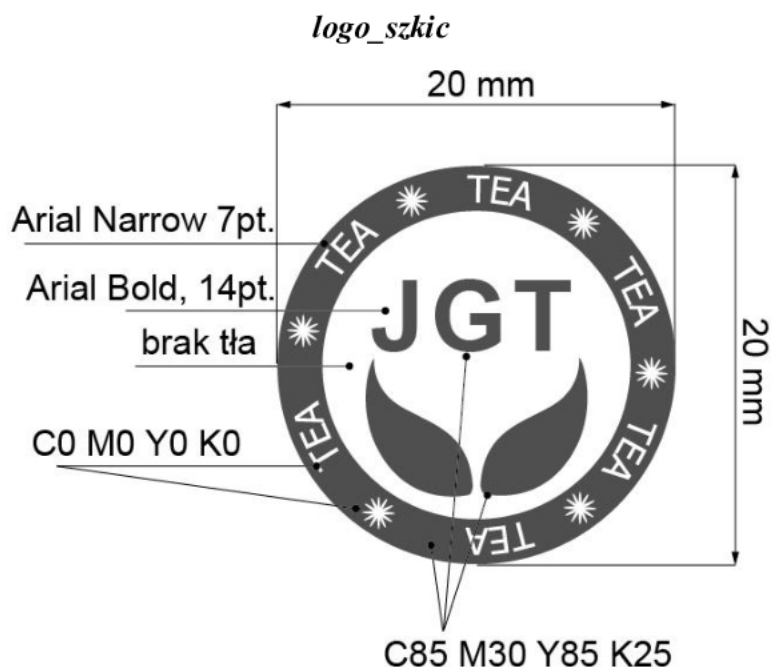
Wykonaj plik otwarty z projektem opakowania zachowując siatkę wykrojnika na osobnej warstwie. Plik PDF opakowania o standardzie drukarskim ma posiadać pasery kolorów oraz skalę densytometryczną (siatka wykrojnika ma być niewidoczna).

W folderze *matcha_PESEL* (*PESEL* to Twój PESEL) na pulpicie komputera zamieść: wersję otwartą projektu zapisaną pod nazwą *matcha*, przygotowane bitmapy (*foto_1*, *foto_2*), wektorowe *logo* oraz plik otwarty i zamknięty z projektem opakowania.

Folder o nazwie *matcha_PESEL* zapisz na płytę CD, sprawdź poprawność nagrania płyty. Sprawdzoną płytę CD podpisz swoim numerem PESEL.

Opis technologiczny bitmap

- bitmapa *foto_1.jpg* dostosowana do parametrów podanych na szkicu, filiżanka z podstawką wycięta z tła, zachowana przezroczystość tła,
- bitmapa *foto_2.jpg* dostosowana do parametrów podanych na szkicu.

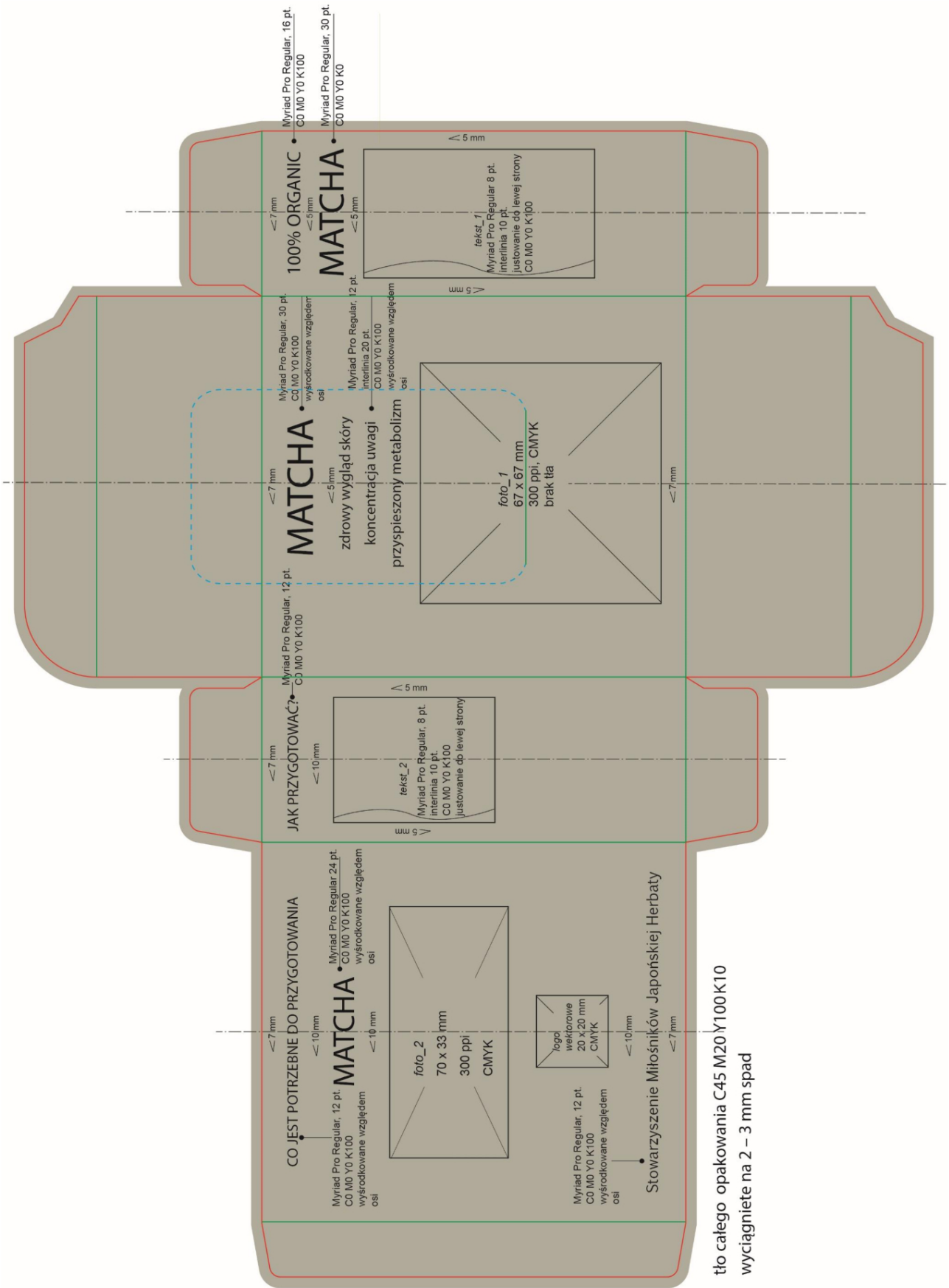


Czas na wykonanie zadania wynosi 180 minut.

Ocenie będą podlegać 4 rezultaty:

- wektorowe logo przygotowane do projektu opakowania,
- bitmapy przygotowane do projektu opakowania,
- teksty w projekcie opakowania,
- plik otwarty i zamknięty PDF z projektem opakowania.

matcha_szkic



tło całego opakowania C45 M20 Y100 K10
wyciągnięte na 2 – 3 mm spad

Wypełnia zdający

Do arkusza egzaminacyjnego dołączam płytę CD opisaną numerem PESEL

--	--	--	--	--	--	--	--	--	--	--	--

której jakość nagrania została przeze mnie sprawdzona.

Wypełnia Przewodniczący ZN

Potwierdzam, że do arkusza egzaminacyjnego dołączona jest płyta CD, opisana numerem PESEL zdającego.

.....
Czytelny podpis Przewodniczącego ZN