

Nazwa kwalifikacji: **Prowadzenie działań we współpracy ze służbami żeglugi powietrznej**  
Oznaczenie kwalifikacji: **AU.38**  
Wersja arkusza: **SG**  
Czas trwania egzaminu: **60 minut**

AU.38-SG-20.01

# **EGZAMIN POTWIERDZAJĄCY KWALIFIKACJE W ZAWODZIE**

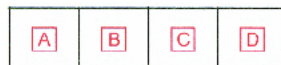
## **Rok 2020**

### **CZĘŚĆ PISEMNA**

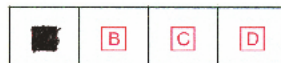
**PODSTAWA PROGRAMOWA  
2017**

#### **Instrukcja dla zdającego**

1. Sprawdź, czy arkusz egzaminacyjny zawiera 8 stron. Ewentualny brak stron lub inne usterki zgłoś przewodniczącemu zespołu nadzorującego.
2. Do arkusza dołączona jest KARTA ODPOWIEDZI, na której w oznaczonych miejscach:
  - wpisz oznaczenie kwalifikacji,
  - zamaluj kratkę z oznaczeniem wersji arkusza,
  - wpisz swój numer PESEL\*,
  - wpisz swoją datę urodzenia,
  - przyklej naklejkę ze swoim numerem PESEL.
3. Arkusz egzaminacyjny zawiera test składający się z 40 zadań.
4. Za każde poprawnie rozwiązane zadanie możesz uzyskać 1 punkt.
5. Aby zdać część pisemną egzaminu musisz uzyskać co najmniej 20 punktów.
6. Czytaj uważnie wszystkie zadania.
7. Rozwiązania zaznaczaj na KARCIE ODPOWIEDZI długopisem lub piórem z czarnym tuszem/atramentem.
8. Do każdego zadania podane są cztery możliwe odpowiedzi: A, B, C, D. Odpowiada im następujący układ krerek w KARCIE ODPOWIEDZI:



9. Tylko jedna odpowiedź jest poprawna.
10. Wybierz właściwą odpowiedź i zamaluj kratkę z odpowiadającą jej literą – np., gdy wybrałeś odpowiedź „A”:



11. Staraj się wyraźnie zaznaczać odpowiedzi. Jeżeli się pomylisz i błędnie zaznaczysz odpowiedź, otocz ją kółkiem i zaznacz odpowiedź, którą uważasz za poprawną, np.



12. Po rozwiązaniu testu sprawdź, czy zaznaczyłeś wszystkie odpowiedzi na KARCIE ODPOWIEDZI i wprowadziłeś wszystkie dane, o których mowa w punkcie 2 tej instrukcji.

**Pamiętaj, że oddajesz przewodniczącemu zespołu nadzorującego tylko KARTĘ ODPOWIEDZI.**

***Powodzenia!***

\* w przypadku braku numeru PESEL – seria i numer paszportu lub innego dokumentu potwierdzającego tożsamość

### **Zadanie 1.**

Służba kontroli zbliżania (APP) to służba kontroli ruchu lotniczego dla

- A. ruchu lotniskowego.
- B. statków powietrznych poruszających się po lotnisku.
- C. lotów kontrolowanych w obszarach kontrolowanych.
- D. lotów kontrolowanych przylatujących i odlatujących statków powietrznych

### **Zadanie 2.**

Organy TWR to

- A. kontroler ruchu lotniczego, informator FIS i służba alarmowa.
- B. kontroler lotniska, kontroler zbliżania i kontroler precyzyjnego podejścia.
- C. kontroler zbliżania, kontroler obszaru i kontroler służby informacji powietrznej.
- D. kontroler lotniska, kontroler ruchu naziemnego i stanowisko dostarczania zezwoleń.

### **Zadanie 3.**

Służba Informacji Powietrznej (FIS), na terytorium Polski podzielona jest na

- A. 3 sektory.
- B. 4 sektory.
- C. 5 sektorów.
- D. 6 sektorów.

### **Zadanie 4.**

Elewacja lotniska to informacja zapisana na mapie lotniczej, która oznacza

- A. wysokość lotniska nad poziomem morza.
- B. rodzaj nawierzchni głównej drogi startowej.
- C. pojemność operacyjna przestrzeni powietrznej nad lotniskiem.
- D. rodzaj służb ruchu lotniczego zapewnianych na danym lotnisku.

### **Zadanie 5.**

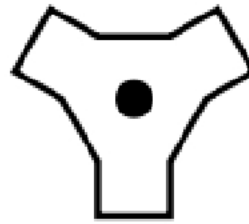
Szerokość geograficzna to

- A. odległość pozioma na powierzchni kuli pomiędzy dwoma wyznaczonymi punktami.
- B. kąt zawarty pomiędzy południkiem a równoleżnikiem przecinającym się w danym punkcie na ziemi.
- C. kąt zawarty między płaszczyzną równika, a promieniem ziemskim przechodzącym przez dowolny punkt na Ziemi.
- D. kąt dwuścienny zawarty pomiędzy płaszczyzną południka  $0^\circ$  a płaszczyzną południka przechodzącego przez dowolny punkt na Ziemi.

**Zadanie 6.**

Przedstawiony na rysunku symbol pomocy radionawigacyjnej umieszczony na mapie lotniczej oznacza

- A. VOR
- B. TACAN
- C. VORTAC
- D. VOR/DME

**Zadanie 7.**

Mapy lotnicze SID to mapy

- A. tras lotniczych.
- B. obszarów kontrolowanych lotnisk.
- C. standardowych odlotów instrumentalnych.
- D. standardowych przylotów instrumentalnych.

**Zadanie 8.**

Europejski globalny system satelitarny, powstały we współpracy krajów oraz instytucji europejskich, to

- A. GPS
- B. BEI DOU
- C. GALILEO
- D. GLONASS

**Zadanie 9.**

W którym miejscu drogi startowej w użyciu znajduje się ILS Localizer?

- A. Na końcu drogi startowej.
- B. W połowie drogi startowej.
- C. Na początku drogi startowej.
- D. W okolicy punktu przyziemienia statku powietrznego.

**Zadanie 10.**

GLONASS jest nawigacyjnym systemem satelitarnym produkcji

- A. rosyjskiej.
- B. francuskiej.
- C. niemieckiej.
- D. amerykańskiej.

**Zadanie 11.**

System ILS określany jest jako precyzyjny system lądowania, ponieważ zapewnia kontrolę w

- A. jednej płaszczyźnie.
- B. dwóch płaszczyznach.
- C. trzech płaszczyznach.
- D. czterech płaszczyznach.

**Zadanie 12.**

Radiolatarnia NDB jest radiolatarnią

- A. kątową.
- B. kierunkową.
- C. bezkierunkową.
- D. dwubiegunową.

**Zadanie 13.**

Jak oznacza się w depeszy METAR zachmurzenie w ósmym częściach określone jako 8/8?

- A. SCT
- B. BRK
- C. OVC
- D. FEW

**Zadanie 14.**

W depeszy METAR deszcz oznaczony jest symbolem

- A. RA
- B. DZ
- C. SN
- D. FG

**Zadanie 15.**

W depeszy METAR nie przekazuje się informacji dotyczącej

- A. widzialności.
- B. temperaturze punktu rosy.
- C. wysokości podstawy chmur.
- D. dostępności służb ruchu lotniczego.

**Zadanie 16.**

Stosowana w lotnictwie zasada Flexible Use of Airspace (FUA) oznacza koncepcję

- A. elastycznego wykorzystania przestrzeni powietrznej.
- B. obniżenia kosztów związanych z prowadzeniem działalności lotniczej.
- C. lotów transportowych z wykorzystaniem bezałogowych statków powietrznych.
- D. wprowadzenia dodatkowych opłat lotniskowych dla pasażerów na rzecz ochrony środowiska.

**Zadanie 17.**

HOLDING to procedura

- A. standardowego odlotu statku powietrznego.
- B. standardowego przylotu statku powietrznego.
- C. oczekiwania statku powietrznego w czasie lotu.
- D. odprawy statku powietrznego z płyty postojowej.

### Zadanie 18.

Przestrzeń powietrzna, w której zapewniane są służby ruchu lotniczego, umożliwiająca manewr podejścia do lądowania, startu oraz nabrania wysokości, to

- A. strefa ruchu lotniskowego.
- B. rejon kontrolowany lotniska.
- C. strefa kontrolowana lotniska.
- D. rejon służby kontroli ruchu lotniczego.

### Zadanie 19.

Skrótem AWY określa się

- A. drogi lotnicze.
- B. drogi startowe.
- C. drogi kołowania.
- D. drogowe odcinki lotniskowe.

### Zadanie 20.

Służbę kontroli ruchu lotniczego dla ruchu lotniskowego oznacza się

- A. FIS
- B. APP
- C. PAR
- D. TWR

### Zadanie 21.

Wartość określającą nośność nawierzchni odpowiadającą nieograniczonemu użytkowaniu oznacza się

- A. FPL
- B. PCN
- C. GDL
- D. ACN

### Zadanie 22.

Ustawa „Prawo lotnicze” została uchwalona

- A. 3 lutego 2002 r.
- B. 3 lipca 2002 r.
- C. 17 lipca 2002 r.
- D. 4 sierpnia 2002 r.

### Zadanie 23.

Rada Ministrów **nie może** ograniczyć dostępu do przestrzeni powietrznej ze względu na

- A. ważny interes gospodarczy Rzeczypospolitej Polskiej.
- B. ważny interes polityki zagranicznej Rzeczypospolitej Polskiej.
- C. względy obronności i bezpieczeństwa Rzeczypospolitej Polskiej.
- D. przewidywane niesprzyjające warunki atmosferyczne w kraju (np. śnieżyce).

### Zadanie 24.

Pełna nazwa depezy NOTAM w języku angielskim to

- A. notice to airman.
- B. nothing to airman.
- C. notice to aerodrome.
- D. nothing from aerodrome.

### Zadanie 25.

Służba kontroli lotniska (TWR) **nie wchodzi** w skład służby

- A. ruchu lotniczego (ATS).
- B. informacji lotniczej (AIS).
- C. żeglugi powietrznej (ANS).
- D. kontroli ruchu lotniczego (ATC).

### Zadanie 26.

Skrót ICAO używany w lotnictwie to

- A. Europejska Organizacja ds. Bezpieczeństwa Żeglugi Powietrznej.
- B. Organizacja Międzynarodowego Lotnictwa Cywilnego.
- C. Europejska Agencja Bezpieczeństwa Lotniczego.
- D. Polska Agencja Żeglugi Powietrznej.

### Zadanie 27.

Siedziba Urzędu Lotnictwa Cywilnego (ULC) znajduje się w

- A. Gdańsku.
- B. Szczecinie.
- C. Warszawie.
- D. Bydgoszczy.

### Zadanie 28.

Europejska Agencja Bezpieczeństwa Lotniczego oznaczona jest

- A. EASA
- B. PANSA
- C. IFATCA
- D. EUROCONTROL

### Zadanie 29.

Informacje dotyczące badania wypadków i incydentów lotniczych zapisane są w

- A. AIP Polska.
- B. załącznik 13 ICAO.
- C. ustawie „Prawo Lotnicze”.
- D. instrukcji operacyjnej organu kontroli obszaru.

**Zadanie 30.**

Zgodnie z zasadami alfabetu fonetycznego ICAO litera „W” oznacza kod

- A. Wind.
- B. Wassie.
- C. Wondie.
- D. Whiskey.

**Zadanie 31.**

Rozwinięcie znaku wywoławczego PLF053 to

- A. Papa Lima Falot Five Three
- B. Papa Luna Foxtrot Five Three
- C. Papa Luna Falot Zero Five Three
- D. Papa Lima Foxtrot Zero Five Three

**Zadanie 32.**

Dowódca statku powietrznego, który ustawił kod transpondera 7500, stara się przekazać informację o

- A. utracie łączności radiowej.
- B. problemach ze sterownością samolotu.
- C. bezprawnej ingerencji osób trzecich na pokładzie.
- D. braku wystarczającej ilości paliwa do wykonania lądowania.

**Zadanie 33.**

Jak oznaczone są na lotnisku strefy krytyczne ILS?

- A. Żółtymi tabliczkami z napisem „Strefa ochronna ILS”
- B. Czerwonymi tabliczkami z napisem „Strefa ochronna ILS”
- C. Żółtymi tabliczkami z napisem „Strefa niebezpieczna ILS”
- D. Czerwonymi tabliczkami z napisem „Strefa niebezpieczna ILS”

**Zadanie 34.**

System ACARS służy do

- A. komunikacji lotniczej za pomocą wiadomości tekstowych.
- B. zobrazowania sytuacji ruchowej w pobliżu statku powietrznego w locie.
- C. ostrzegania o sytuacjach kolizyjnych pomiędzy dwoma statkami powietrznymi.
- D. odpowiedniego rozkładu załadunku (względem jego ciężaru) na pokładzie statku powietrznego.

**Zadanie 35.**

Jednostka miary prędkości równa jednemu węzłowi (*knot/ kt*) w przeliczeniu na system metryczny jest równa

- A. 0,684 km/h
- B. 1,128 km/h
- C. 1,642 km/h
- D. 1,852 km/h

**Zadanie 36.**

NOTAM typu C to depesza

- A. zawierająca całkowicie nową informację.
- B. kasująca wcześniej opublikowaną informację.
- C. zastępująca informację wcześniej już opublikowaną.
- D. informująca o znaczących opadach śniegu na lotnisku.

**Zadanie 37.**

Specjalna seria NOTAM używana do informowania załóg o aktywności ptaków w rejonie lotniska oraz na trasach przelotu to

- A. ASHTAM
- B. LOWTAM
- C. BIRDTAM
- D. SNOWTAM

**Zadanie 38.**

W którym przypadku organy służb kontroli ruchu lotniczego **nie mają obowiązku** alarmowania służb ratowniczych?

- A. Gdy prosi o to załoga statku powietrznego.
- B. Gdy wypadek statku powietrznego wystąpił w rejonie lotniska.
- C. Gdy istnieje prawdopodobieństwo, że w rejonie lotniska może wystąpić oblodzenie statków powietrznych w locie.
- D. Gdy uzyskano informację, że statek powietrzny, który ma przejść pod kontrolę organu kontroli ruchu lotniczego może być lub jest zagrożony.

**Zadanie 39.**

Określenie „Lot IFR” oznacza lot wykonywany zgodnie z przepisami dla lotów

- A. z widocznością terenu.
- B. z prędkością poniżej 250 kt.
- C. według wskazań przyrządów.
- D. poza przestrzenią odpowiedzialności organów ATC.

**Zadanie 40.**

Ile wyróżnia się rejonów żeglugi powietrznej na świecie?

- A. 4 rejonów.
- B. 8 rejonów.
- C. 12 rejonów.
- D. 24 rejonów.



