

Nazwa kwalifikacji: **Wytwarzanie wyrobów stolarskich**
Oznaczenie kwalifikacji: **AU.15**
Numer zadania: **01**
Wersja arkusza: **SG**

Wypełnia zdający

Numer PESEL zdającego*

--	--	--	--	--	--	--	--	--	--	--

Miejsce na naklejkę z numerem
PESEL i z kodem ośrodka

Czas trwania egzaminu: **180 minut**

AU.15-01-20.01-SG

EGZAMIN POTWIERDZAJĄCY KWALIFIKACJE W ZAWODZIE

Rok 2020

CZEŚĆ PRAKTYCZNA

**PODSTAWA PROGRAMOWA
2017**

Instrukcja dla zdającego

1. Na pierwszej stronie arkusza egzaminacyjnego wpisz w oznaczonym miejscu swój numer PESEL i naklej naklejkę z numerem PESEL i z kodem ośrodka.
2. Na **KARCIE OCENY** w oznaczonym miejscu przyklej naklejkę z numerem PESEL oraz wpisz:
 - swój numer PESEL*,
 - oznaczenie kwalifikacji,
 - numer zadania,
 - numer stanowiska.
3. **KARTE OCENY** przekaz zespołowi nadzorującemu.
4. Sprawdź, czy arkusz egzaminacyjny zawiera 9 stron i nie zawiera błędów. Ewentualny brak stron lub inne usterki zgłoś przez podniesienie ręki przewodniczącemu zespołu nadzorującego.
5. Zapoznaj się z treścią zadania oraz stanowiskiem egzaminacyjnym. Masz na to 10 minut. Czas ten nie jest wliczany do czasu trwania egzaminu.
6. Czas rozpoczęcia i zakończenia pracy zapisze w widocznym miejscu przewodniczący zespołu nadzorującego.
7. Wykonaj samodzielnie zadanie egzaminacyjne. Przestrzegaj zasad bezpieczeństwa i organizacji pracy.
8. Jeżeli w zadaniu egzaminacyjnym występuje polecenie „zgłoś gotowość do oceny przez podniesienie ręki”, to zastosuj się do polecenia i poczekaj na decyzję przewodniczącego zespołu nadzorującego.
9. Po zakończeniu wykonania zadania pozostaw rezultaty oraz arkusz egzaminacyjny na swoim stanowisku lub w miejscu wskazanym przez przewodniczącego zespołu nadzorującego.
10. Po uzyskaniu zgody zespołu nadzorującego możesz opuścić salę/miejsce przeprowadzania egzaminu.

Powodzenia!

* w przypadku braku numeru PESEL – seria i numer paszportu lub innego dokumentu potwierdzającego tożsamość

Zadanie egzaminacyjne

Wykonaj szafkę nocną zgodnie z dokumentacją rysunkową zamieszczoną w arkuszu egzaminacyjnym. Formatki na elementy szafki zostały częściowo przygotowane i znajdują się na stanowisku egzaminacyjnym.

Wykonaj cięcie elementów, zachowując dokładność ± 1 mm. Formatki z płyty wiórowej na ściany boczne, wieńiec dolny i półkę szafki wymagają cięcia na długość. Formatka z płyty pilśniowej twardej lakierowanej białej na ścianę tylną wymaga cięcia na długość i na szerokość.

Oklej taśmą obrzeżową wąskie powierzchnie przednie w ścianach bocznych, wieńcu dolnym i półce oraz wąskie powierzchnie przednie i boczne w wieńcu górnym.

Wytrasuj i wywierć gniazda na kołki w wieńcu górnym, ścianach bocznych i w wieńcu dolnym oraz gniazda na podpórki pod półki w ścianach bocznych.

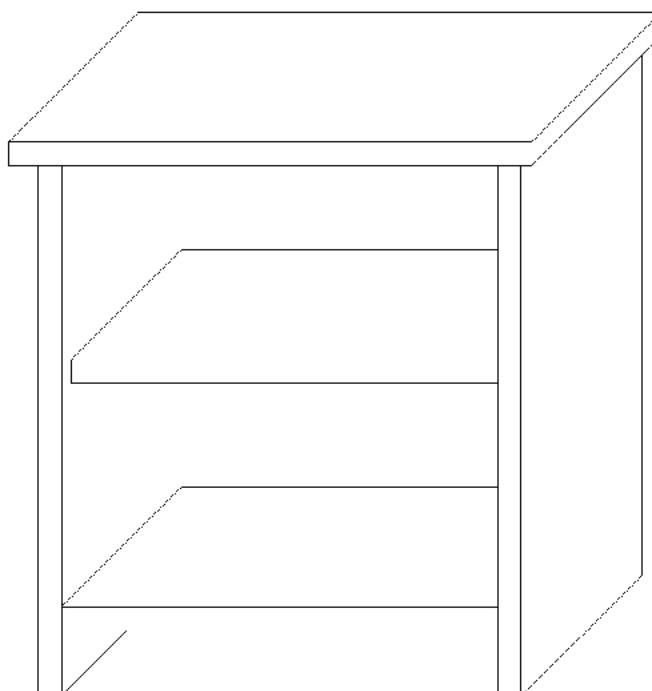
Wyfrezuj wręgi na ścianę tylną w ścianach bocznych. Wręg na ścianę tylną w wieńcu górnym został już wykonany.

Uwaga! Po wykonaniu obróbki elementów szafki nocnej zgłoś, przez podniesienie ręki, gotowość do montażu wyrobu. Po uzyskaniu zgody przystąp do wykonywania czynności związanych z montażem wyrobu.

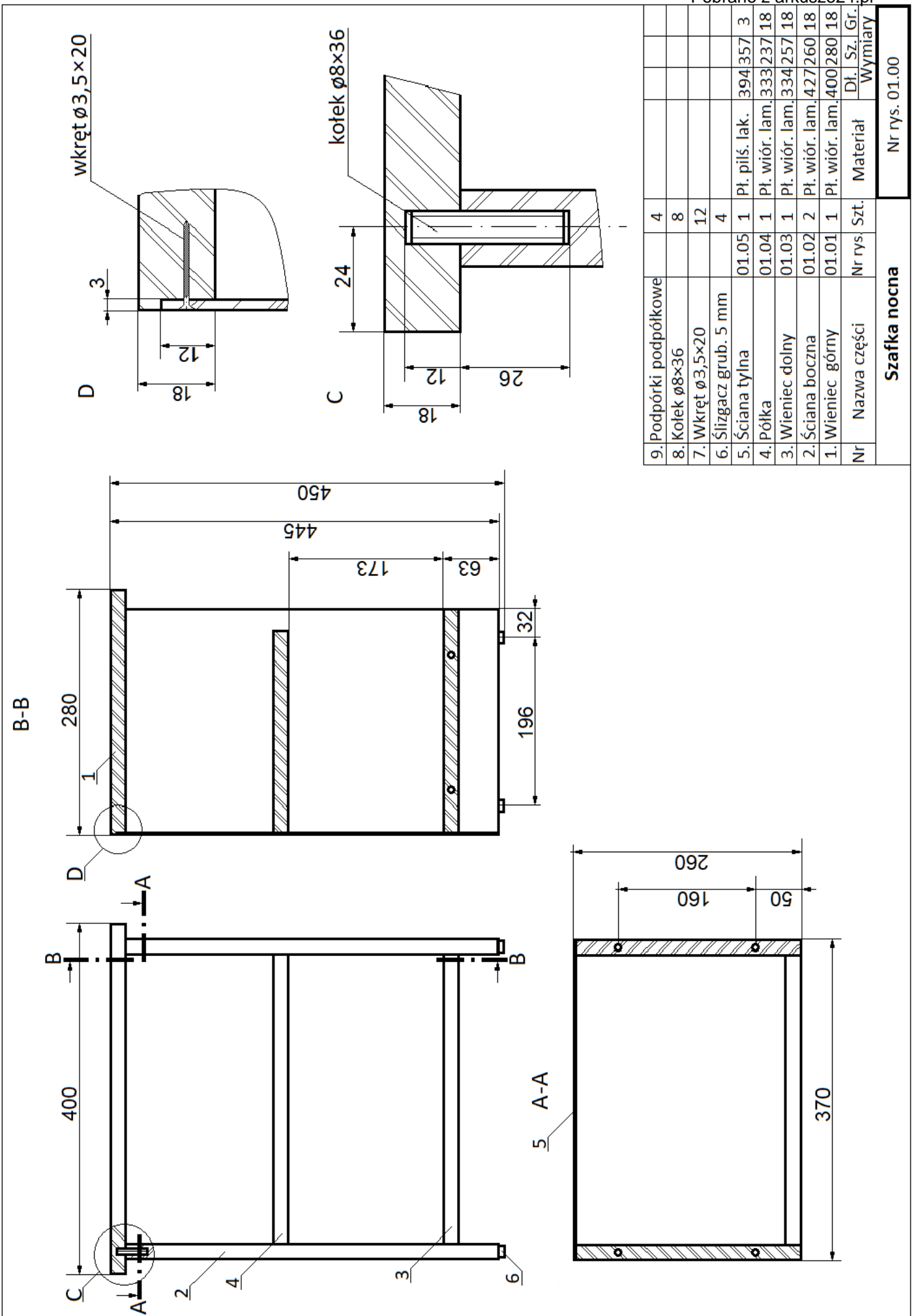
Dopasuj i sklej elementy korpusu. Ścianę tylną zamocuj do korpusu szafki za pomocą wkrętów po uprzednim wytrasowaniu i przewierceniu otworów. Oczyszcz wyrób z kurzu i resztek kleju. Zamocuj ślizgacze do ścian bocznych szafki. Półkę szafki zamontuj na podpórkach.

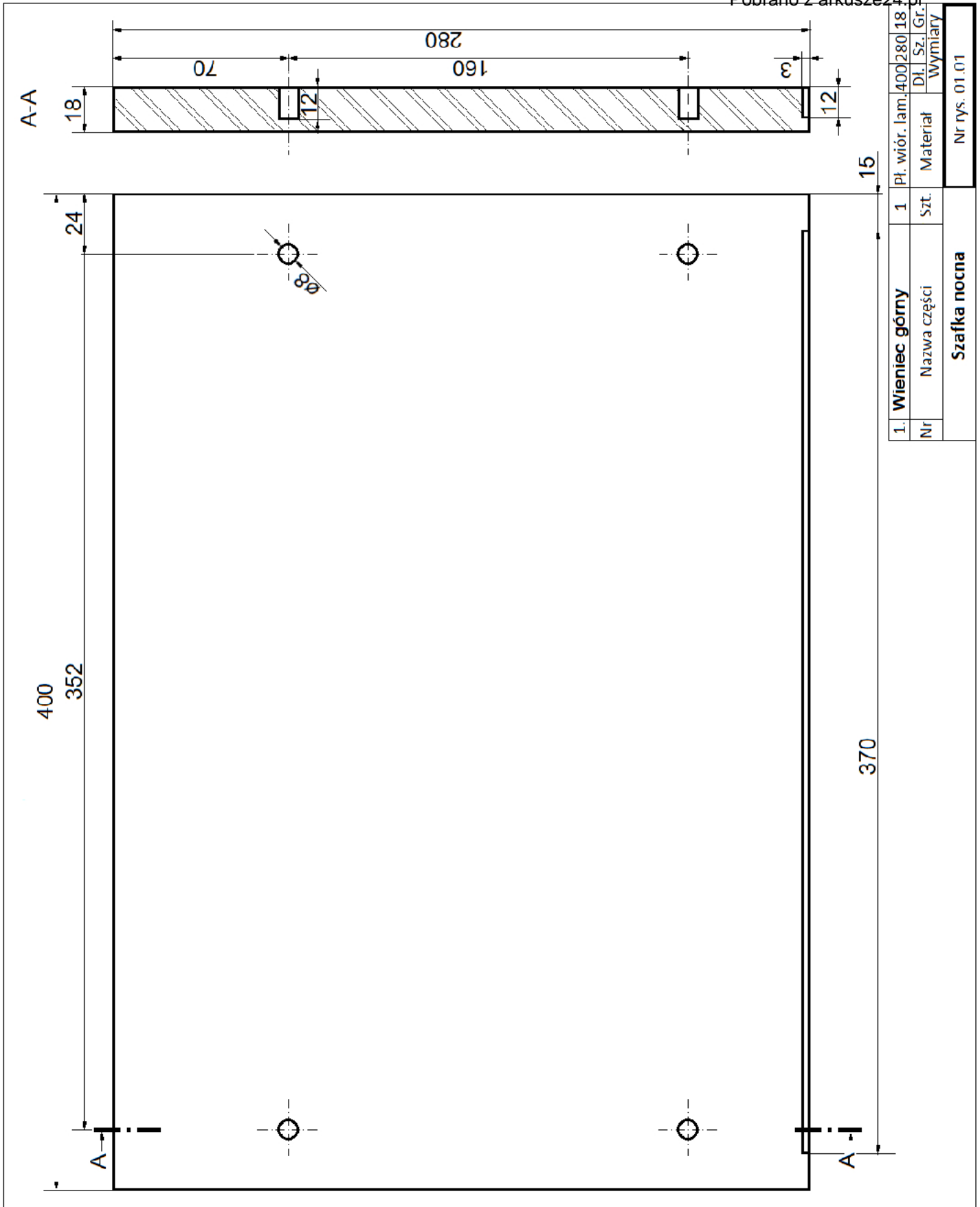
Zadanie wykonaj na stanowisku egzaminacyjnym wyposażonym w niezbędne materiały, narzędzia i sprzęt. Przestrzegaj zasad organizacji pracy, przepisów bezpieczeństwa i higieny pracy oraz ochrony środowiska.

Po zakończeniu pracy oczyszcz narzędzia i sprzęt, uporządkuj stanowisko egzaminacyjne, odpady posegreguj i umieść w odpowiednich pojemnikach.

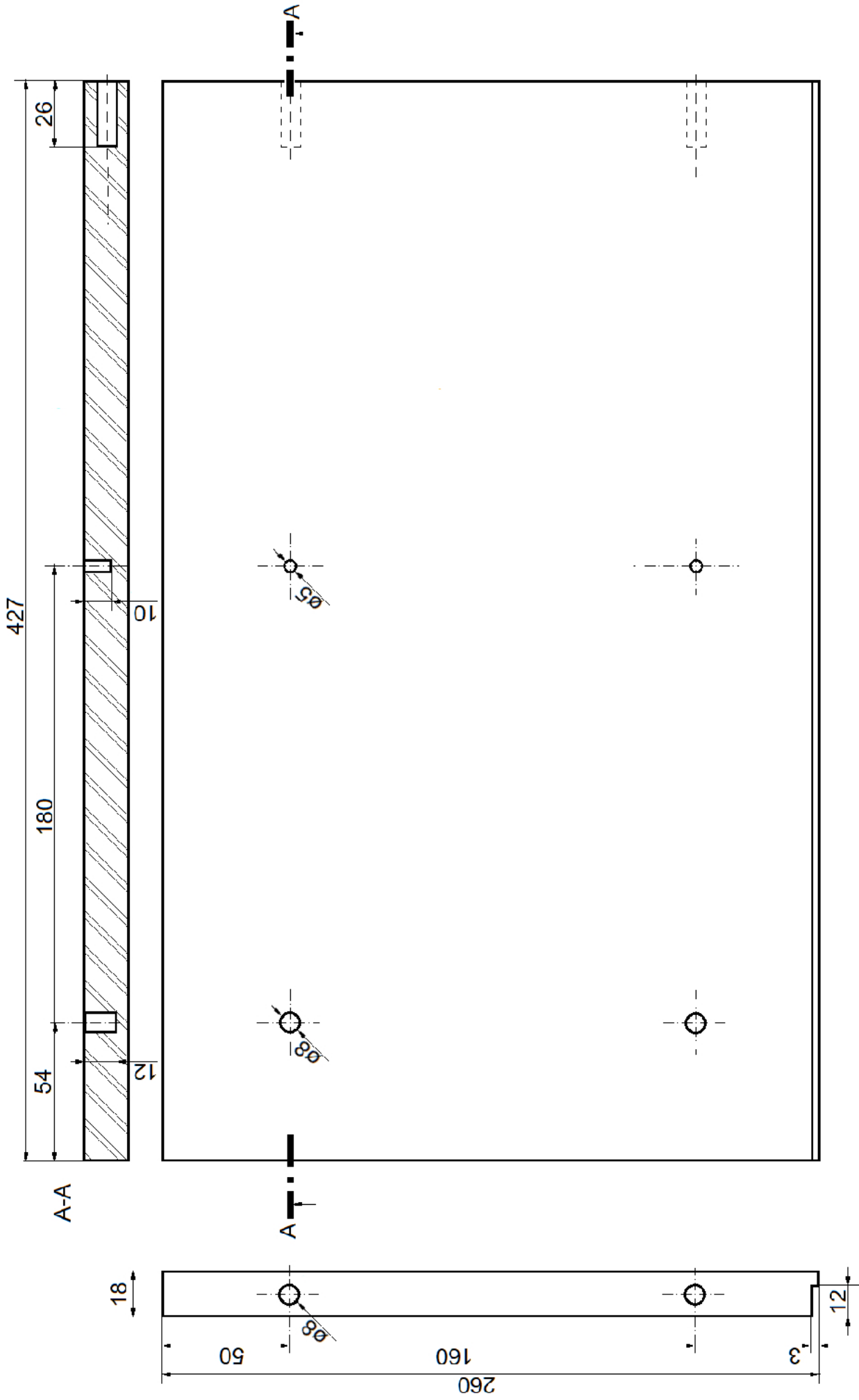


Szafka nocna – rysunek poglądowy



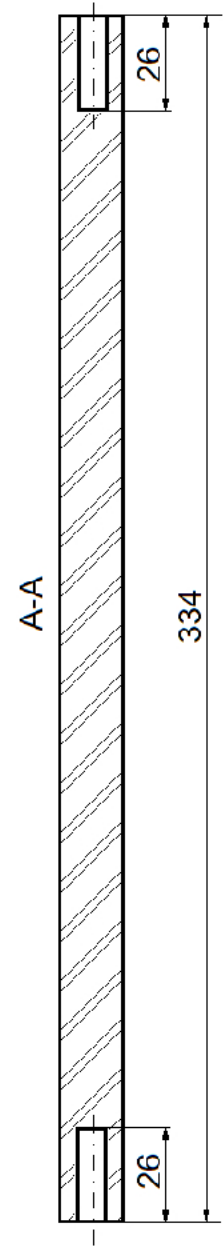
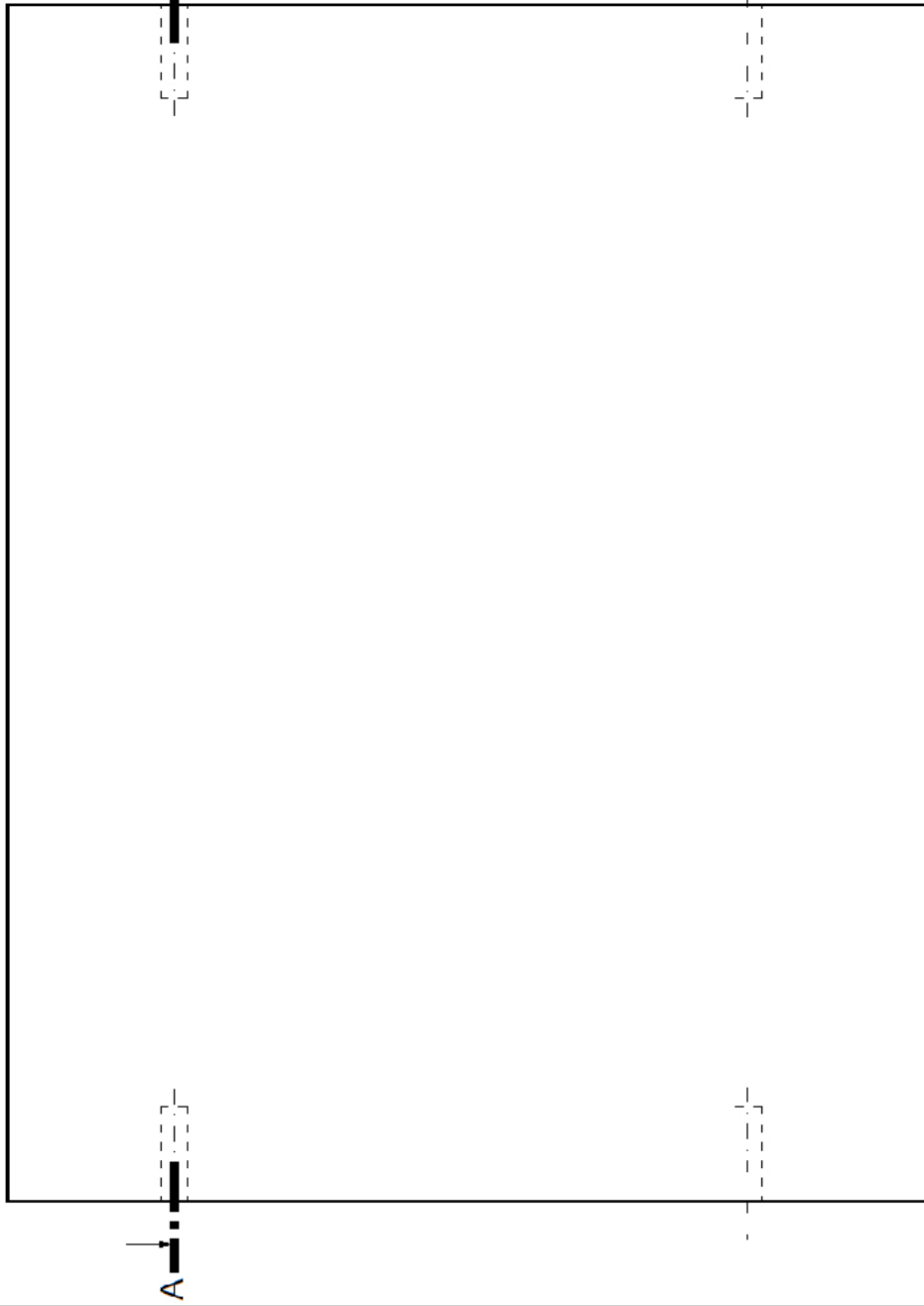
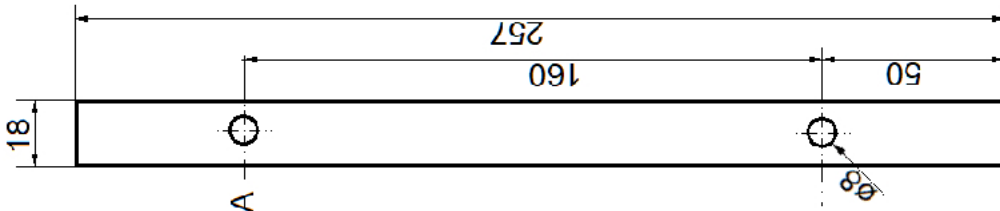


1. Wieniec górny		Pł. wior. lam.	400	280	18
Nr	Nazwa części	Szt.	Materiał	Dł. Sz.	Gr. Wymiary
Szafka nocna					
Nr rys. 01.01					

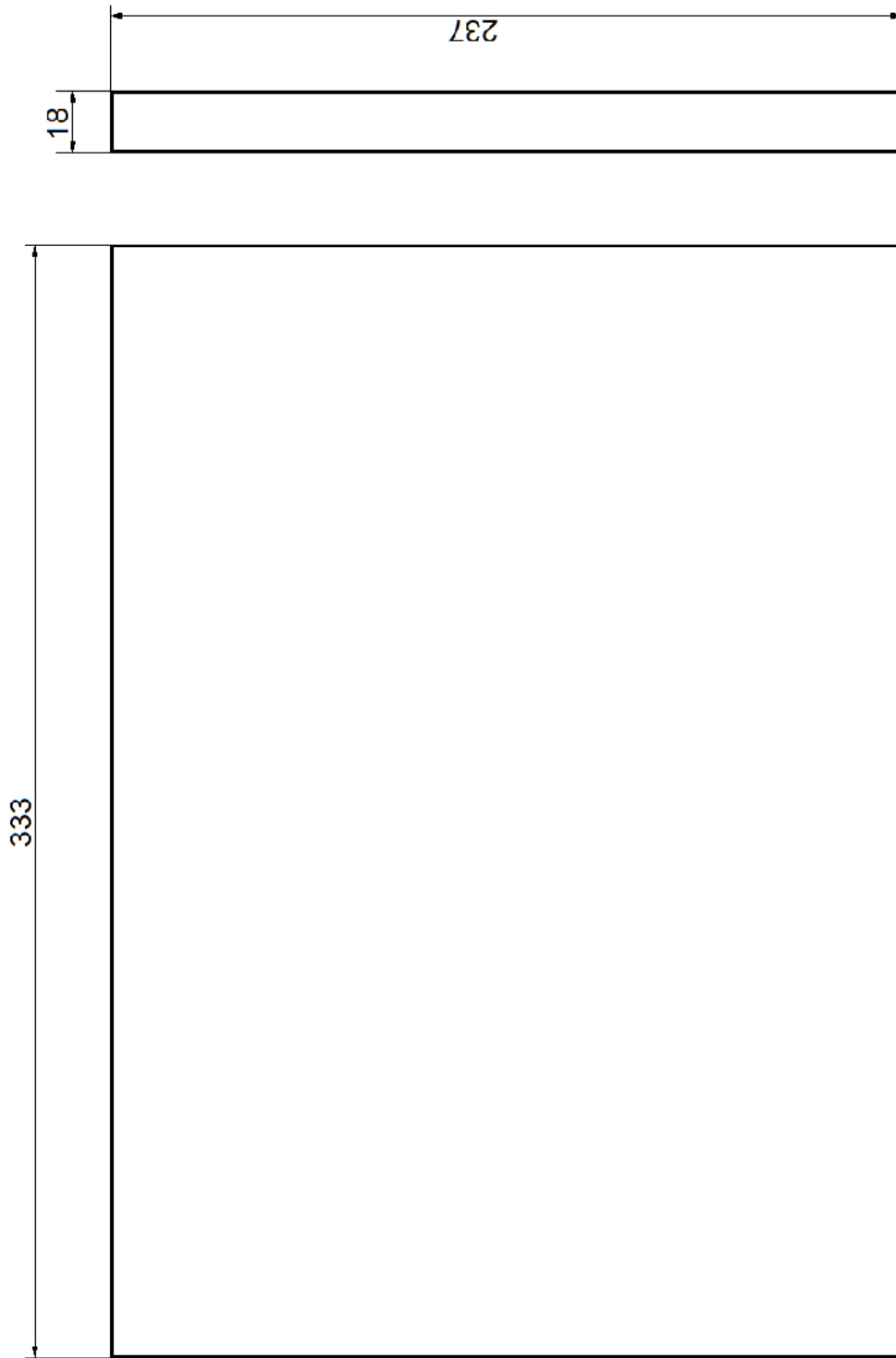


Uwaga! Ściana boczna prawa jest odbiciem lustrzanym.

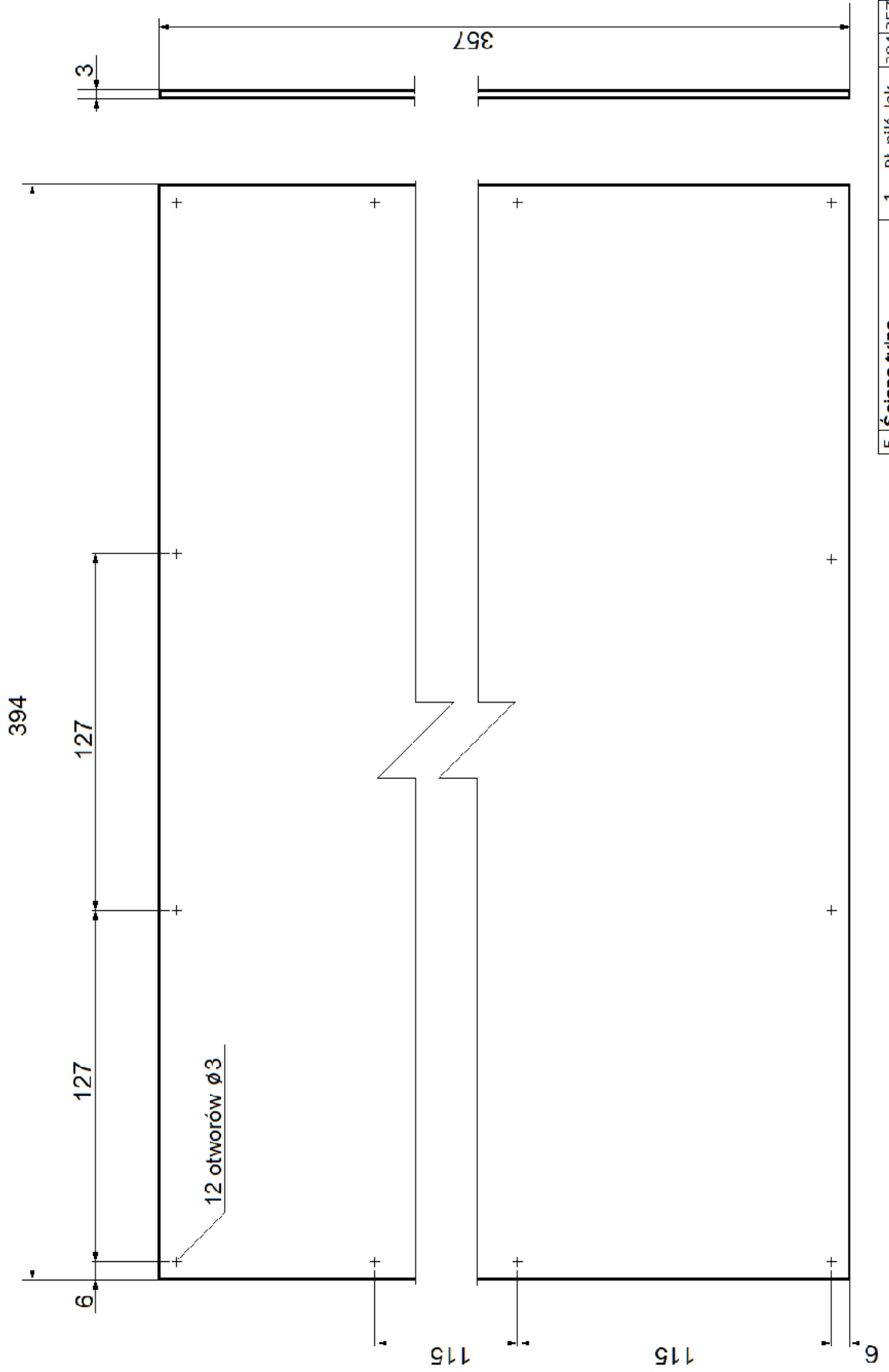
2.	Ściana boczna lewa	2	Pł. wiór. lam.	427	260	18
Nr	Nazwa części	Szt.	Materiał	Dł. Sz.	Gr.	Wymiary
	Szafka nocna					Nr rys. 01.02



3.1. Wieniec dolny		1	Pł. wiór. lam. 334	257	18
Nr	Nazwa części	Szt.	Materiał	Dł. Sz.	Gł. Wymiary
	Szafka nocna				
					Nr rys. 01.03



4.	Półka	1	Pł. wiór. lam.	333	237	18
Nr	Nazwa części	Szt.	Materiał	Dł.	Sz.	Gł.
	Szafka nocna					Wymiary
						Nr rys. 01.04



5.	Ściana tylna	1	Pł. pilś. lak.	394/357	3
Nr	Nazwa części	Szt.	Materiał	Dł. Sz. Gr.	Wymiary
Szafka nocna			Nr rys. 01.05		

Czas przeznaczony na wykonanie zadania wynosi 180 minut.

Ocenić będą 2 rezultaty:

- elementy szafki nocnej przygotowane do montażu,
- szafka nocna

oraz

przebieg wykonania szafki nocnej.