

Nazwa kwalifikacji: **Wytwarzanie wyrobów stolarskich**
Oznaczenie kwalifikacji: **AU.15**
Numer zadania: **01**
Wersja arkusza: **SG**

Wypełnia zdający

Numer PESEL zdającego*

--	--	--	--	--	--	--	--	--	--	--	--	--	--	--	--	--	--	--	--

Miejsce na naklejkę z numerem
PESEL i z kodem ośrodka

Czas trwania egzaminu: **180 minut**

AU.15-01-20.06-SG

EGZAMIN POTWIERDZAJĄCY KWALIFIKACJE W ZAWODZIE

Rok 2020

CZEŚĆ PRAKTYCZNA

**PODSTAWA PROGRAMOWA
2017**

Instrukcja dla zdającego

1. Na pierwszej stronie arkusza egzaminacyjnego wpisz w oznaczonym miejscu swój numer PESEL i naklej naklejkę z numerem PESEL i z kodem ośrodka.
2. Na **KARCIE OCENY** w oznaczonym miejscu przyklej naklejkę z numerem PESEL oraz wpisz:
 - swój numer PESEL*,
 - oznaczenie kwalifikacji,
 - numer zadania,
 - numer stanowiska.
3. **KARTE OCENY** przekaz zespołowi nadzorującemu.
4. Sprawdź, czy arkusz egzaminacyjny zawiera 6 stron i nie zawiera błędów. Ewentualny brak stron lub inne usterki zgłoś przez podniesienie ręki przewodniczącemu zespołu nadzorującego.
5. Zapoznaj się z treścią zadania oraz stanowiskiem egzaminacyjnym. Masz na to 10 minut. Czas ten nie jest wliczany do czasu trwania egzaminu.
6. Czas rozpoczęcia i zakończenia pracy zapisze w widocznym miejscu przewodniczący zespołu nadzorującego.
7. Wykonaj samodzielnie zadanie egzaminacyjne. Przestrzegaj zasad bezpieczeństwa i organizacji pracy.
8. Jeżeli w zadaniu egzaminacyjnym występuje polecenie „zgłoś gotowość do oceny przez podniesienie ręki”, to zastosuj się do polecenia i poczekaj na decyzję przewodniczącego zespołu nadzorującego.
9. Po zakończeniu wykonania zadania pozostaw rezultaty oraz arkusz egzaminacyjny na swoim stanowisku lub w miejscu wskazanym przez przewodniczącego zespołu nadzorującego.
10. Po uzyskaniu zgody zespołu nadzorującego możesz opuścić salę/miejsce przeprowadzania egzaminu.

Powodzenia!

* w przypadku braku numeru PESEL – seria i numer paszportu lub innego dokumentu potwierdzającego tożsamość

Zadanie egzaminacyjne

Wykonaj szafkę z drzwiami zamykanymi na zamek meblowy zgodnie z dokumentacją rysunkową zamieszczoną w arkuszu egzaminacyjnym. Elementy korpusu szafki (ściany boczne, wieniec dolny i wieniec górny) zostały przygotowane i znajdują się na stanowisku egzaminacyjnym.

Zmontuj elementy korpusu szafki, następnie wykonaj obróbkę maszynową pozostałych elementów, z dokładnością ± 1 mm.

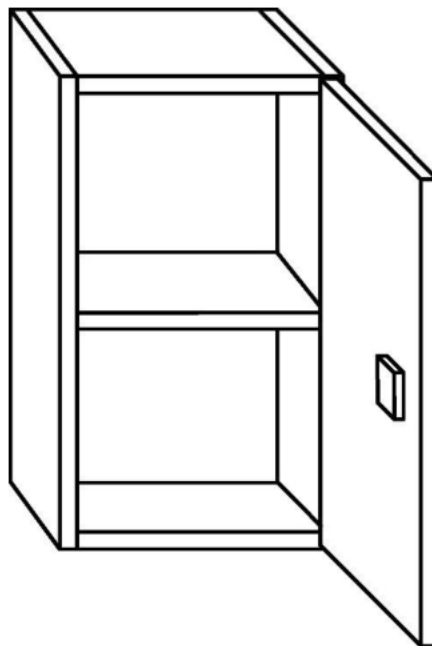
Wszystkie wąskie powierzchnie drzwi i jedną dłuższą wąską powierzchnię półki oklej obrzeżem papierowym typu standotron. Ostre krawędzie załam papierem ściernym. Gniazda pod zawiasy i otwór pod zamek wywierć na wiertarce pionowej. Otwory pod wkręty w ścianie tylnej wywierć używając wiertarki pionowej lub ręcznej.

Uwaga! Po wykonaniu obróbki elementów szafki (ściany tylnej, półki i drzwi) zgłoś, przez podniesienie ręki, gotowość do montażu wyrobu. Po uzyskaniu zgody przystąp do wykonywania czynności związanych z montażem wyrobu.

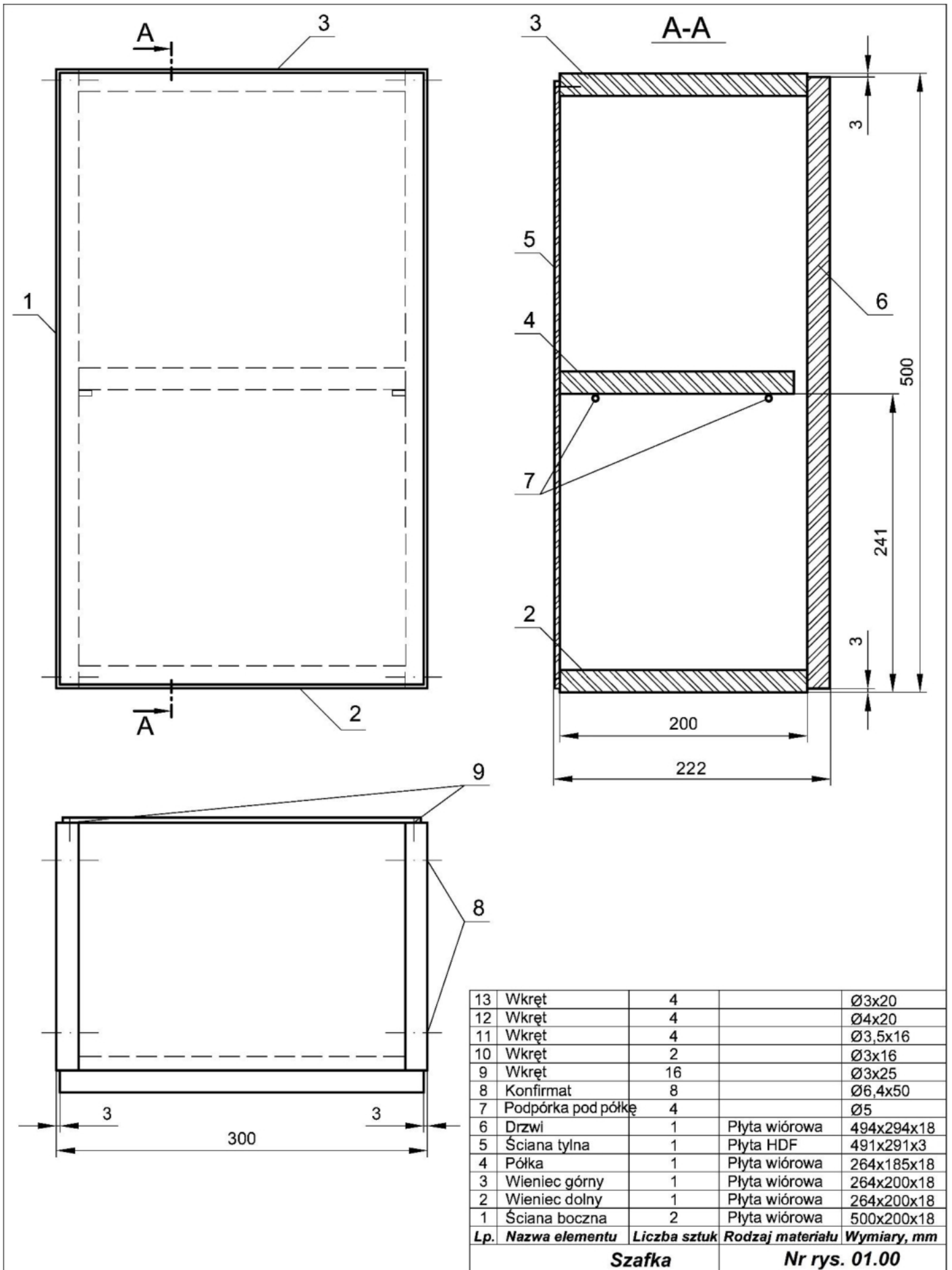
Dokonaj montażu wykonanych elementów z korpusem szafki. Blaszkę domykową przymocuj tak, aby współpracowała z zamkiem meblowym.

Zadanie wykonaj na stanowisku egzaminacyjnym wyposażonym w niezbędne materiały, narzędzia i sprzęt. Przestrzegaj zasad organizacji pracy, przepisów bezpieczeństwa i higieny pracy oraz ochrony środowiska.

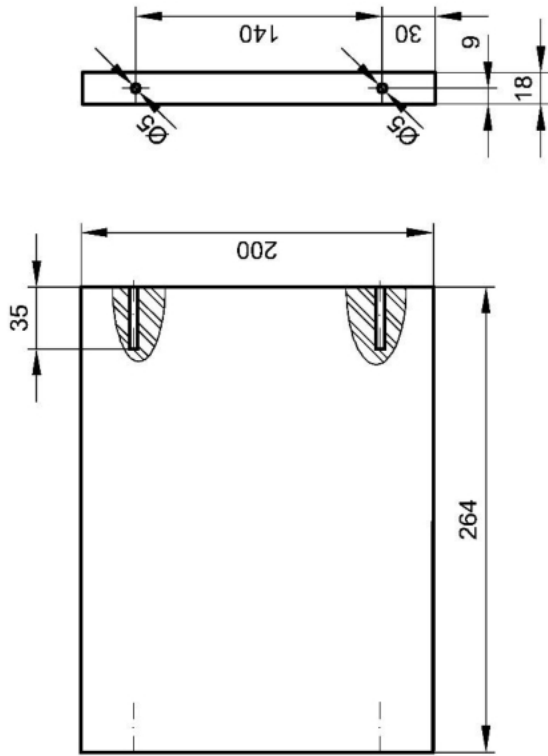
Po zakończeniu pracy oczyść narzędzia i sprzęt, uporządkuj stanowisko egzaminacyjne, odpady posegreguj i umieść w odpowiednich pojemnikach.



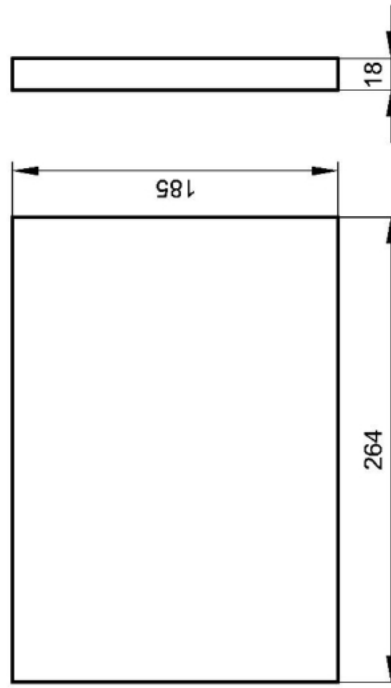
Szafka – rysunek poglądowy



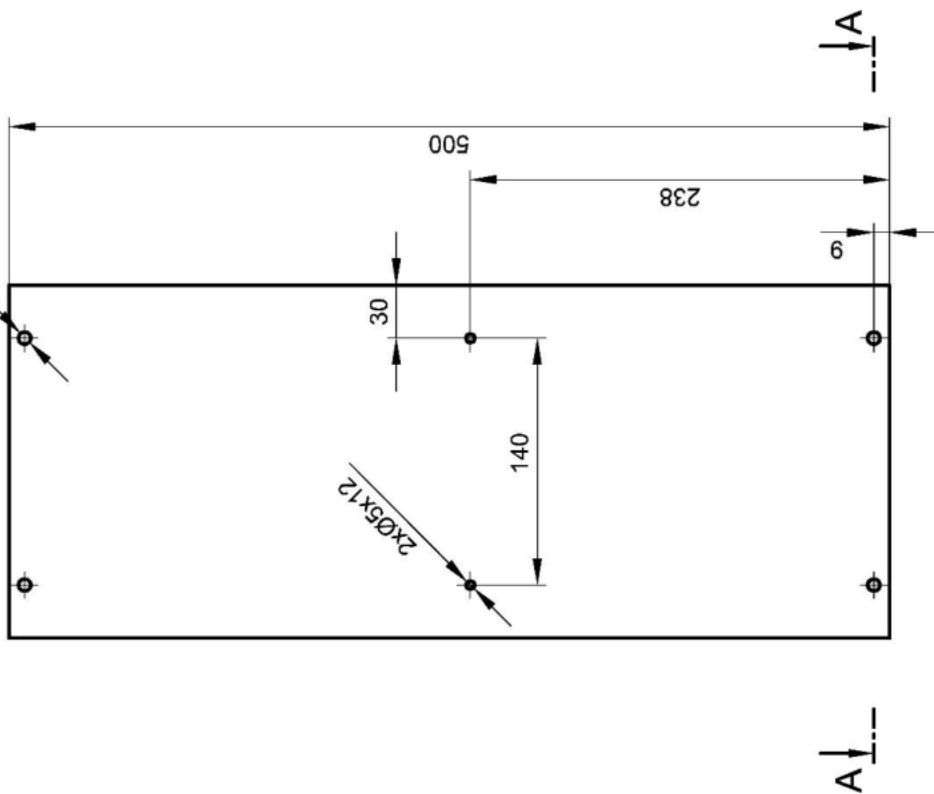
Wieniec górny i dolny



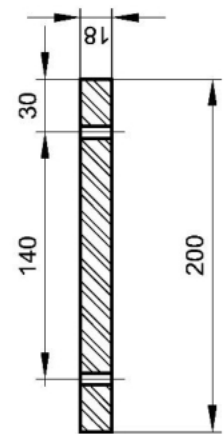
Półka



Ściana boczna 4xØ7

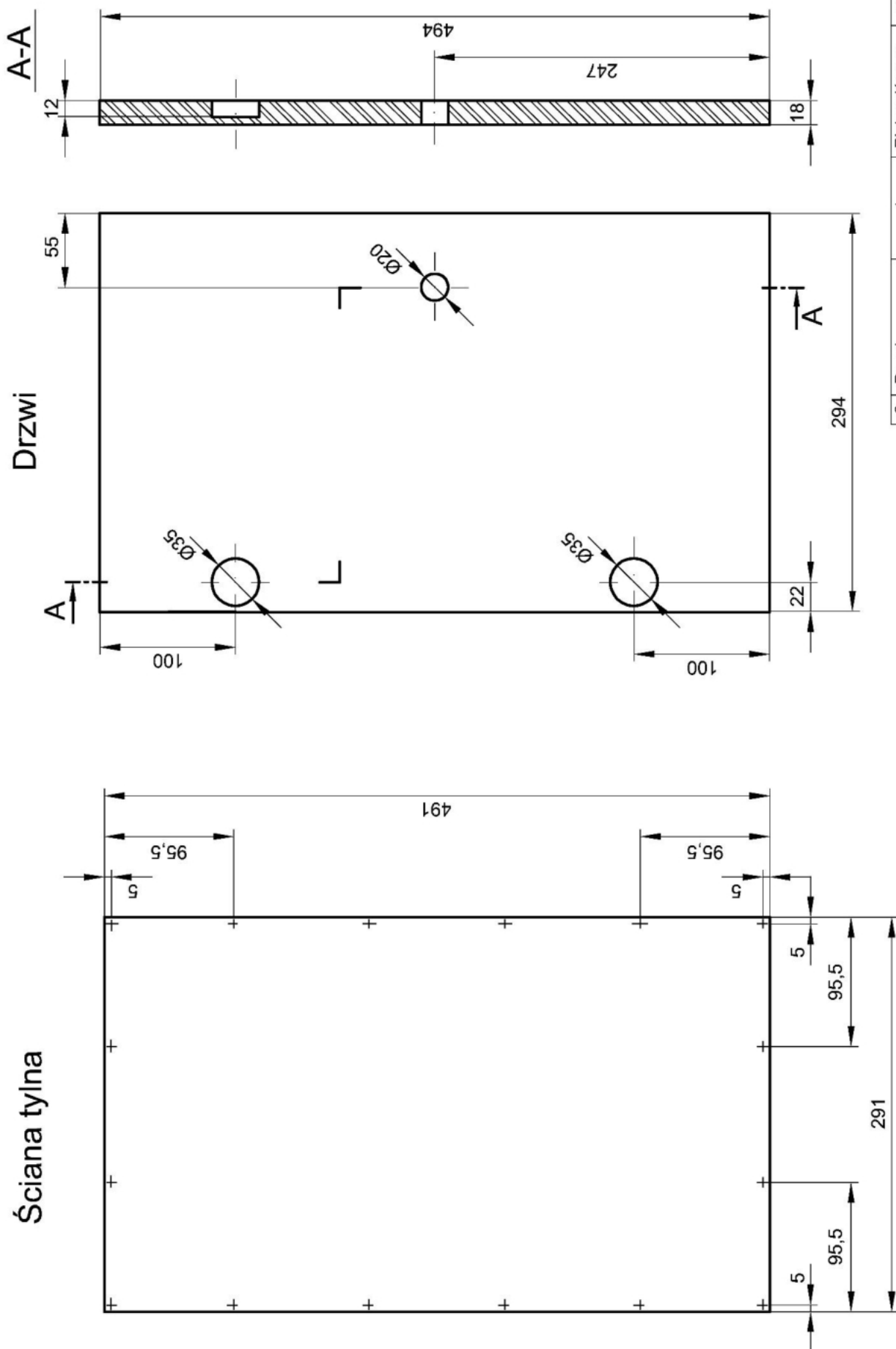


A-A



Uwaga! Druga ściana boczna szafki jest odbiciem lustrzanym.

Lp.	Nazwa elementu	Liczba sztuk	Rodzaj materiału	Wymiary [mm]	Nr rys. 01.01
4	Półka	1	Płyta wiórowa	264x185x18	
3	Wieniec górny	1	Płyta wiórowa	264x200x18	
2	Wieniec dolny	1	Płyta wiórowa	264x200x18	
1	Ściana boczna	2	Płyta wiórowa	500x200x18	
Lp. Nazwa elementu Liczba sztuk Rodzaj materiału Wymiary [mm]					



6	Drzwi	1	Płyta wiórowa	494x294x18
5	Ściana tylna	1	Płyta HDF	491x291x3
Lp.	Nazwa elementu	Liczba sztuk	Rodzaj materiału	Wymiary, mm
			Szafka	Nr rys. 01.02

Czas przeznaczony na wykonanie zadania wynosi 180 minut.

Ocenić będą 4 rezultaty:

- drzwi szafki,
- ściana tylna szafki,
- półka szafki,
- szafka

oraz

przebieg wykonania szafki.