

Nazwa kwalifikacji: **Eksploatacja środków transportu drogowego**  
Oznaczenie kwalifikacji: **AU.04**  
Wersja arkusza: **SG**  
Czas trwania egzaminu: **60 minut**

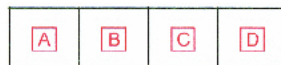
AU.04-SG-20.01

**EGZAMIN POTWIERDZAJĄCY KWALIFIKACJE W ZAWODZIE**  
**Rok 2020**  
**CZĘŚĆ PISEMNA**

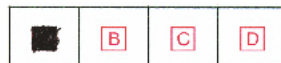
**PODSTAWA PROGRAMOWA  
2017**

**Instrukcja dla zdającego**

1. Sprawdź, czy arkusz egzaminacyjny zawiera 9 stron. Ewentualny brak stron lub inne usterki zgłoś przewodniczącemu zespołu nadzorującego.
2. Do arkusza dołączona jest KARTA ODPOWIEDZI, na której w oznaczonych miejscach:
  - wpisz oznaczenie kwalifikacji,
  - zamaluj kratkę z oznaczeniem wersji arkusza,
  - wpisz swój numer PESEL\*,
  - wpisz swoją datę urodzenia,
  - przyklej naklejkę ze swoim numerem PESEL.
3. Arkusz egzaminacyjny zawiera test składający się z 40 zadań.
4. Za każde poprawnie rozwiązane zadanie możesz uzyskać 1 punkt.
5. Aby zdać część pisemną egzaminu musisz uzyskać co najmniej 20 punktów.
6. Czytaj uważnie wszystkie zadania.
7. Rozwiązania zaznaczaj na KARCIE ODPOWIEDZI długopisem lub piórem z czarnym tuszem/atramentem.
8. Do każdego zadania podane są cztery możliwe odpowiedzi: A, B, C, D. Odpowiada im następujący układ krerek w KARCIE ODPOWIEDZI:



9. Tylko jedna odpowiedź jest poprawna.
10. Wybierz właściwą odpowiedź i zamaluj kratkę z odpowiadającą jej literą – np., gdy wybrałeś odpowiedź „A”:



11. Staraj się wyraźnie zaznaczać odpowiedzi. Jeżeli się pomylisz i błędnie zaznaczysz odpowiedź, otocz ją kółkiem i zaznacz odpowiedź, którą uważasz za poprawną, np.



12. Po rozwiązaniu testu sprawdź, czy zaznaczyłeś wszystkie odpowiedzi na KARCIE ODPOWIEDZI i wprowadziłeś wszystkie dane, o których mowa w punkcie 2 tej instrukcji.

**Pamiętaj, że oddajesz przewodniczącemu zespołu nadzorującego tylko KARTĘ ODPOWIEDZI.**

***Powodzenia!***

\* w przypadku braku numeru PESEL – seria i numer paszportu lub innego dokumentu potwierdzającego tożsamość

**Zadanie 1.**

Ciągnik drogowy przeznaczony do ciągnięcia wieloosiowej przyczepy o dużej ładowności lub innych pojazdów o dużej masie własnej, to ciągnik

- A. rolniczy.
- B. tonażowy.
- C. balastowy.
- D. ciężarowy.

**Zadanie 2.**

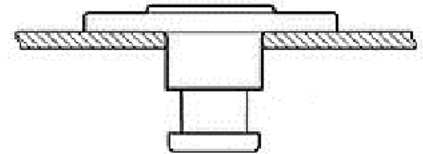
Przyczepa składająca się z dwóch odrębnych jednoosiowych wózków, służąca do przewozu dłuźyc i drewna bez własnej skrzyni ładunkowej, to przyczepa

- A. wózkowa.
- B. kłonicowa.
- C. platformowa.
- D. niskopokładowa.

**Zadanie 3.**

Przedstawiony na rysunku sworzeń królewski jest elementem

- A. mechanizmu zwrotniczego.
- B. mocowania resoru pojazdu.
- C. urządzenia sprzęgającego pojazd członowy.
- D. urządzenia łączącego przyczepę z ciągnikiem.

**Zadanie 4.**

Ile przełożeń uzyska się w samochodzie ciężarowym, w którym zastosowano czterobiegową skrzynię biegów z zespołem zmiany rozpiętości przełożeń oraz zespołem zmiany zakresu przełożeń?

- A. 8 przełożeń.
- B. 10 przełożeń.
- C. 12 przełożeń.
- D. 16 przełożeń.

**Zadanie 5.**

Dodatkowa przekładnia zębata umieszczana przy kołach napędowych, stosowana w celu zwiększenia przełożenia całkowitego, bez zwiększania rozmiarów i wytrzymałości innych elementów układu napędowego to

- A. nadbieg.
- B. podbieg.
- C. zwolnica.
- D. zwalniacz.

**Zadanie 6.**

W układzie oczyszczania spalin silnika ZS skrót SCR oznacza

- A. filtr cząstek stałych.
- B. mieszalnik płynu AdBlue.
- C. reaktor katalityczny utleniający.
- D. reaktor katalityczny redukujący.

**Zadanie 7.**

Przedstawiony na rysunku element to

- A. zawór uruchamiający hamulce przyczepy.
- B. zawór uruchamiający hamulce samochodu.
- C. złącze pneumatyczne przewodu sterującego.
- D. złącze pneumatyczne przewodu zasilającego.

**Zadanie 8.**

Do samochodu ciężarowego z instalacją oświetlenia 24 V, przyczepę podłącza się na dwa sposoby:

- A. jednym gniazdem 7-pinowym lub dwoma gniazdami 7-pinowymi.
- B. jednym gniazdem 7-pinowym lub jednym gniazdem 15-pinowym.
- C. dwoma gniazdami 7-pinowymi lub jednym gniazdem 13-pinowym.
- D. dwoma gniazdami 7-pinowymi lub jednym gniazdem 15-pinowym.

**Zadanie 9.**

Która wartość zmierzonego ciśnienia sprężania w cylindrach silnika wysokoprężnego o stopniu sprężania równym 17 świadczy o jego dobrym stanie technicznym?

- A. 1,7 MPa
- B. 2,2 MPa
- C. 3,4 MPa
- D. 5,2 MPa

**Zadanie 10.**

Przyczyną czarnego zabarwienia spalin silnika ZS jest

- A. zbyt uboga dawka paliwa.
- B. uszkodzony układ recyrkulacji spalin (EGR).
- C. przeciek między układem chłodzenia a komorą spalania.
- D. uszkodzony pierścień tłokowy lub uszczelniacz zaworów.

**Zadanie 11.**

Zakres obsługi codziennej samochodu **nie obejmuje** sprawdzenia

- A. poziomu oleju w silniku.
- B. czystości filtra powietrza silnika.
- C. luzu całkowitego w układzie kierowniczym.
- D. ciśnienia powietrza w układzie uruchamiania hamulców.

**Zadanie 12.**

Podczas jazdy pojazd wykazuje niewłaściwe zachowania polegające na braku stateczności ruchu. Poszukując przyczyny takiego zachowania, w pierwszej kolejności należy sprawdzić

- A. zbieżność kół przednich.
- B. luzy elementów zawieszenia.
- C. wartość ciśnienia w ogumieniu.
- D. mocowania elementów układu kierowniczego.

**Zadanie 13.**

Przyczyną opóźnionego osiągnięcia przez silnik temperatury pracy jest uszkodzenie

- A. termostatu.
- B. pompy wody.
- C. chłodnicy silnika.
- D. chłodnicy intercoolera.

**Zadanie 14.**

Nadmierny ruch jałowy koła kierownicy może świadczyć o

- A. niewłaściwej zbieżności kół.
- B. zbyt niskim ciśnieniu w układzie kierowniczym.
- C. obluźowaniu się śrub mocujących drążka stabilizatora.
- D. luzach w przegubach kulistych drążków kierowniczych.

**Zadanie 15.**

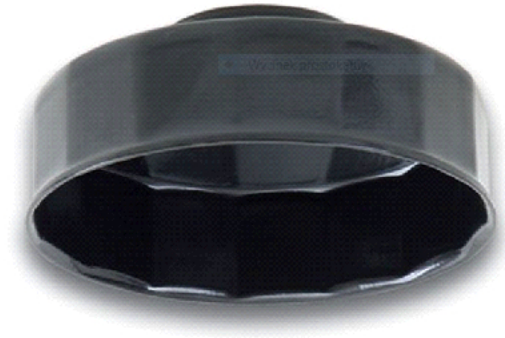
W przypadku stwierdzenia uszkodzenia i konieczności wymiany lewego przedniego amortyzatora należy wymienić

- A. tylko uszkodzony amortyzator.
- B. wszystkie amortyzatory pojazdu.
- C. amortyzatory lewej strony pojazdu.
- D. amortyzatory przedniej osi pojazdu.

**Zadanie 16.**

Narzędzie przedstawione na rysunku jest stosowane do demontażu

- A. filtra oleju.
- B. łożyska koła.
- C. przegubu napędowego.
- D. wtryskiwaczy paliwa CR.

**Zadanie 17.**

Który syntetyczny olej silnikowy o najwyższej klasie jakościowej jest przeznaczony do silnika ZS?

- A. 5W30 CJ4
- B. 15W40 CJ4
- C. 5W40 SN
- D. 10W40 SN

**Zadanie 18.**

Kod IMA dotyczy

- A. tłoków.
- B. termostatu.
- C. wtryskiwacza paliwa CR.
- D. łożysk głównych i korbowych.

**Zadanie 19.**

Śruby mocujące głowicę do kadłuba należy odkręcać w kolejności

- A. dowolnej.
- B. od środka na zewnątrz głowicy.
- C. od zewnątrz do środka głowicy.
- D. od jednego do drugiego końca głowicy.

**Zadanie 20.**

Jaki jest miesięczny koszt eksploatacji jednego pojazdu firmy dysponującej 20 pojazdami, jeżeli składowe roczne koszty wynoszą:

- zakup paliwa - 160 000 zł,
- zakup innych materiałów eksploatacyjnych - 20 000 zł,
- koszty obsługi pojazdów - 20 000 zł,
- koszty napraw - 40 000 zł ?

- A. 1000 zł
- B. 1200 zł
- C. 2000 zł
- D. 2400 zł

**Zadanie 21.**

Ile wynosi całkowity koszt wymiany wszystkich wtryskiwaczy w silniku V6, jeżeli wymiana jednego wtryskiwacza trwa 20 minut, koszt jednego wtryskiwacza to 2000 zł, a koszt roboczogodziny wynosi 200 zł?

- A. 12 000 zł
- B. 12 200 zł
- C. 12 400 zł
- D. 13 200 zł

**Zadanie 22.**

Pojazd kategorii N<sub>2</sub> to pojazd

- A. przeznaczony do przewozu ładunku i mający maksymalną masę całkowitą przekraczającą 12 ton.
- B. przeznaczony do przewozu ładunku i mający maksymalną masę całkowitą przekraczającą 3,5 tony, ale nieprzekraczającą 12 ton.
- C. przeznaczony do przewozu osób, mający więcej niż osiem miejsc oprócz siedzenia kierowcy i mający maksymalną masę całkowitą przekraczającą 5 ton.
- D. przeznaczony do przewozu osób, mający więcej niż osiem miejsc oprócz siedzenia kierowcy i mający maksymalną masę całkowitą nieprzekraczającą 5 ton.

**Zadanie 23.**

Dopuszczalna długość pojazdu członowego wynosi

- A. 15,0 m
- B. 16,5 m
- C. 18,5 m
- D. 22,0 m

**Zadanie 24.**

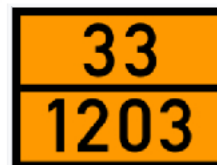
Do przewozu palet z cegłami należy zastosować przyczepę lub naczepę

- A. wywrotkę.
- B. kłonicową.
- C. dłużycową.
- D. skrzyniową.

**Zadanie 25.**

Tablica umieszczona na pojeździe informuje, że jest on przeznaczony do przewozu ładunków

- A. niebezpiecznych.
- B. ponadgabarytowych.
- C. szybko psujących się.
- D. w temperaturze kontrolowanej.



**Zadanie 26.**

Do przewozu cementu luzem należy zastosować naczepę

- A. silos.
- B. cysterne.
- C. wywrotkę.
- D. uniwersalną.

**Zadanie 27.**

Gdy ładunek jest podłużny, o małym przekroju poprzecznym, np. szyny, belki, należy do jego mocowania zastosować

- A. kliny i pasy.
- B. kliny i odciągi.
- C. maty antypoślizgowe i pasy.
- D. rozpory i poduszki powietrzne.

**Zadanie 28.**

Droga oznaczona symbolem przedstawionym na rysunku dotyczy trasy europejskiej

- A. pośredniej biegnącej z zachodu na wschód.
- B. pośredniej biegnącej z północy na południe.
- C. podstawowej biegnącej z zachodu na wschód.
- D. podstawowej biegnącej z północy na południe.

**Zadanie 29.**

Ile wynosi rzeczywista odległość między dwoma punktami, jeżeli na mapie o skali 1:250 000 odległość ta wynosi 4 cm?

- A. 1,0 km
- B. 2,5 km
- C. 10,0 km
- D. 100,0 km

**Zadanie 30.**

Po włączeniu zapłonu zapalenie się kontrolki pokazanej na rysunku, świadczy o zadziałaniu

- A. podgrzewacza paliwa.
- B. świecy żarowej silnika.
- C. systemu ogrzewania szyby.
- D. systemu nagrzewania wnętrza kabiny kierowcy.





**Zadanie 31.**

Ze wskazania tachografu przedstawionego na ilustracji wynika, że

- A. kierowca 1 – jest w trybie jazdy, kierowca 2 – w trybie jazdy.
- B. kierowca 1 – jest w trybie pracy, kierowca 2 – w trybie odpoczynku.
- C. kierowca 1 – jest w trybie pracy, kierowca 2 – w trybie dyspozycyjności.
- D. kierowca 1 – jest w trybie dyspozycyjności, kierowca 2 – w trybie jazdy.

**Zadanie 32.**

Który system pracy kierowcy jest nieprawidłowy?

- A. Jazda 1 godz. - przerwa 15 minut - jazda 3,5 godz. - przerwa 30 minut - jazda 4,5 godz.
- B. Jazda 1 godz. - przerwa 30 minut - jazda 3,5 godz. - przerwa 30 minut - jazda 4,5 godz.
- C. Jazda 1 godz. - przerwa 30 minut - jazda 3,5 godz. - przerwa 15 minut - jazda 4,5 godz.
- D. Jazda 4,5 godz. - przerwa 45 minut - jazda 4,5 godz.

**Zadanie 33.**

Ile godzin maksymalnie może pracować kierowca w tygodniu, jeżeli w tygodniu poprzedzającym przepracował 50 godzin?

- A. 40 godzin.
- B. 50 godzin.
- C. 54 godziny.
- D. 56 godzin.

**Zadanie 34.**

Dokumentem odnoszącym się do przewożonego ładunku, który kierowca powinien mieć ze sobą w pojeździe, jest

- A. formularz jazdy.
- B. list przewozowy.
- C. upoważnienie do korzystania z pojazdu.
- D. licencja do wykonywania transportu drogowego.



### **Zadanie 35.**

Na pierwszej stronie karnetu TIR (okładce karnetu) posiadacz karnetu przed rozpoczęciem podróży wpisuje

- A. datę rozpoczęcia podróży.
- B. numer rejestracyjny pojazdu.
- C. numer identyfikacyjny pojazdu.
- D. dane osobowe kierowcy (kierowców).

### **Zadanie 36.**

Okresowe badanie techniczne autobusu przeprowadza się

- A. zawsze corocznie.
- B. zawsze co 6 miesięcy.
- C. przed upływem dwóch lat od dnia pierwszej rejestracji i następnie co rok.
- D. przed upływem roku od dnia pierwszej rejestracji i następnie co 6 miesięcy.

### **Zadanie 37.**

Wniosek o wydanie świadectwa dopuszczenia pojazdu do przewozu ładunków niebezpiecznych użytkownik pojazdu składa do

- A. Urzędu Dozoru Technicznego.
- B. Instytutu Transportu Samochodowego.
- C. Transportowego Dozoru Technicznego.
- D. Przemysłowego Instytutu Motoryzacyjnego.

### **Zadanie 38.**

Przepisy dotyczące przewozu ładunków ponadgabarytowych dotyczą pojazdu o

- A. długości 15,5 m
- B. szerokości 2,3 m
- C. wysokości 4,5 m
- D. ciężarze całkowitym 38 ton

### **Zadanie 39.**

Warunki transportu produktów spożywczych oraz wymagania dotyczące kontroli nadwozi do przewozu tego ładunku określa umowa

- A. ATP
- B. ADR
- C. TIR
- D. CMR

### **Zadanie 40.**

Usługi transportowe wykonywane na terenie Polski, pojazdem zarejestrowanym za granicą to transport

- A. wahadłowy.
- B. kabotażowy.
- C. kombinowany.
- D. międzynarodowy.