

Nazwa kwalifikacji: **Organizacja procesów wytwarzania wyrobów odzieżowych**

Oznaczenie kwalifikacji: **A.74**

Numer zadania: **01**

Wypełnia zdający

Miejsce na naklejkę z numerem  
PESEL i z kodem ośrodka

Numer PESEL zdającego\*

--	--	--	--	--	--	--	--	--	--	--	--	--	--	--	--	--	--	--	--

**A.74-01-18.01**

Czas trwania egzaminu: **120 minut**

## **EGZAMIN POTWIERDZAJĄCY KWALIFIKACJE W ZAWODZIE**

**Rok 2018**

### **CZEŚĆ PRAKTYCZNA**

#### **Instrukcja dla zdającego**

1. Na pierwszej stronie arkusza egzaminacyjnego wpisz w oznaczonym miejscu swój numer PESEL i naklej naklejkę z numerem PESEL i z kodem ośrodka.
2. Na **KARCIE OCENY** w oznaczonym miejscu przyklej naklejkę z numerem PESEL oraz wpisz:
  - swój numer PESEL\*,
  - oznaczenie kwalifikacji,
  - numer zadania,
  - numer stanowiska.
3. Sprawdź, czy arkusz egzaminacyjny zawiera 5 stron i nie zawiera błędów. Ewentualny brak stron lub inne usterki zgłoś przez podniesienie ręki przewodniczącemu zespołu nadzorującego.
4. Zapoznaj się z treścią zadania oraz stanowiskiem egzaminacyjnym. Masz na to 10 minut. Czas ten nie jest wliczany do czasu trwania egzaminu.
5. Czas rozpoczęcia i zakończenia pracy zapisze w widocznym miejscu przewodniczący zespołu nadzorującego.
6. Wykonaj samodzielnie zadanie egzaminacyjne. Przestrzegaj zasad bezpieczeństwa i organizacji pracy.
7. Po zakończeniu wykonania zadania pozostaw arkusz egzaminacyjny z rezultatami oraz **KARTĘ OCENY** na swoim stanowisku lub w miejscu wskazanym przez przewodniczącego zespołu nadzorującego.
8. Po uzyskaniu zgody zespołu nadzorującego możesz opuścić salę/miejsce przeprowadzania egzaminu.

***Powodzenia!***

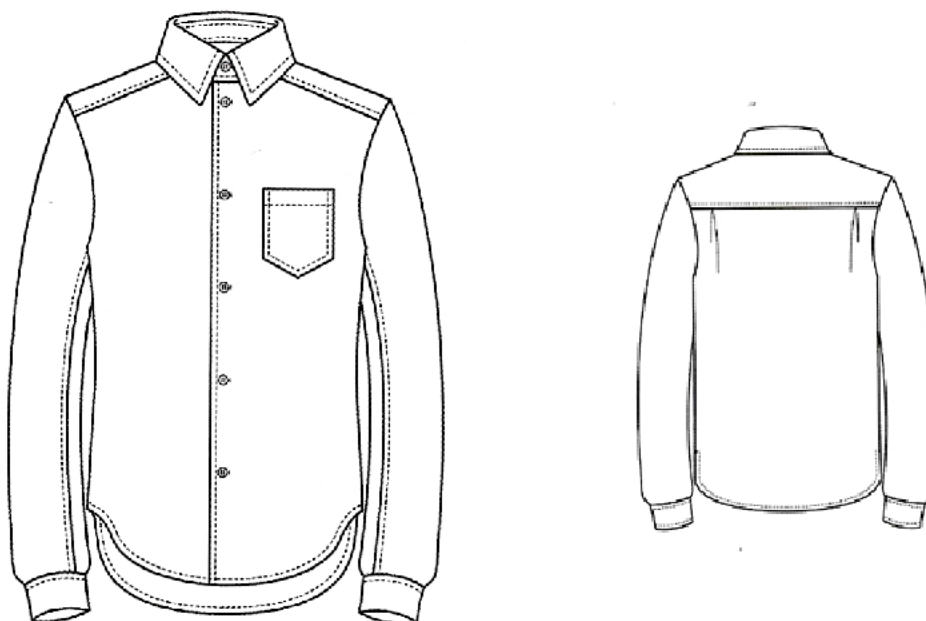
\* w przypadku braku numeru PESEL – seria i numer paszportu lub innego dokumentu potwierdzającego tożsamość

## Zadanie egzaminacyjne

Projektantka *AXI* zaprojektowała koszulę męską z tkaniny bawełnianej w kolorze szarym, którą planuje sprzedawać w e-sklepie. *AXI* złożyła zamówienie na wykonanie krótkiej serii koszul w dwóch rozmiarach, L i XL, w firmie odzieżowej.

Na podstawie rysunku modelowego i opisu modelu opracuj dokumentację koszuli męskiej zawierającą kartę pracy w krojowni, kartę pracy w szwalni oraz rysunek instruktażowy naszycia kieszeni. Sporządź wykaz działań promocyjnych związanych ze sprzedażą koszul męskich w e-sklepie.

### Rysunek modelowy koszuli męskiej



### Opis modelu

Koszula męska z tkaniny bawełnianej w kolorze szarym z kołnierzem na stojąco zapinana na 6 guzików. Tył koszuli z dwoma zakładkami wszyty pomiędzy dwie części karczka. Szwy barkowe przesunięte do przodu, na linii dołu karczków w przodzie. Przody wszyte pomiędzy dwie części karczków. Przody na linii środka podwinięte i przestębnowane. Na lewym przodzie naszyta kieszeń. Stójka, kołnierz, kieszeń i mankiety wzmocnione wkładem klejowym. Karczek z przodu i tyłu, szwy w rękawach, kołnierz, mankiety i stójka, stębnowane na 0,1 cm. Boki i rękawy zszyte na overlocku 5-nitkowym. Dół koszuli wykończony szwem obrębiającym, podwinięty, obrzucony i przestębnowany.

**Czas przeznaczony na wykonanie zadania wynosi 120 minut.**

**Ocenię podlegać będzie 5 rezultatów:**

- karta pracy w krojowni – tabela 1,
- karta pracy w szwalni – wykaz czynności wytwarzania koszuli męskiej – tabela 2,
- karta pracy w szwalni – montaż i wykończenie koszuli męskiej – tabela 3,
- rysunek instruktażowy naszycia kieszeni – tabela 4,
- wykaz działań promocyjnych związanych ze sprzedażą koszul męskich w e-sklepie – tabela 5.

## Dokumentacja koszuli męskiej

**Tabela 1. Karta pracy w krojowni**

Rodzaj planowanego układu szablonów		
.....		
Lp.	Nazwa etapu	Nazwa zastosowanej maszyny lub urządzenia

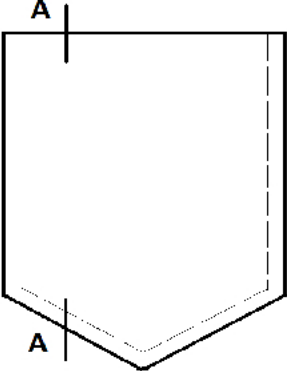
**Tabela 2. Karta prac w szwalni – wykaz czynności wytwarzania koszuli męskiej**

Nazwa elementu	Nr zabiegu	Nazwa zabiegu
Kołnierz/stójka		
Tył/Przód/Karczek		
Rękawy/Mankiety		

Tabela 3. Karta pracy w szwalni – montaż i wykończenie koszuli męskiej

Etapy łączenia węzłów technologicznych	Nr zabiegu	Nazwa zabiegu
Montaż i wykończenie		

Tabela 4. Rysunek instruktażowy naszycia kieszeni

Widok węzła	Przekrój węzła z numeracją elementów oraz zaznaczeniem kolejności zabiegów
	<u>A-A</u>
Wykaz elementów	Wykaz zabiegów

**Tabela 5. Wykaz działań promocyjnych związanych ze sprzedażą koszul męskich w e-sklepie**

<b>Działania promocyjne</b>	<b>Uzasadnienie doboru działań</b> <i>(co najmniej 3 argumenty)</i>