



Nazwa kwalifikacji: **Organizacja procesów wytwarzania wyrobów odzieżowych**

Oznaczenie kwalifikacji: **A.74**

Numer zadania: **01**

Wypełnia zdający

Miejsce na naklejkę z numerem
PESEL i z kodem ośrodka

Numer PESEL zdającego*

--	--	--	--	--	--	--	--	--	--	--	--	--	--	--	--	--	--	--	--

A.74-01-18.06

Czas trwania egzaminu: **120 minut**

EGZAMIN POTWIERDZAJĄCY KWALIFIKACJE W ZAWODZIE

Rok 2018

CZEŚĆ PRAKTYCZNA

Instrukcja dla zdającego

1. Na pierwszej stronie arkusza egzaminacyjnego wpisz w oznaczonym miejscu swój numer PESEL i naklej naklejkę z numerem PESEL i z kodem ośrodka.
2. Na **KARCIE OCENY** w oznaczonym miejscu przyklej naklejkę z numerem PESEL oraz wpisz:
 - swój numer PESEL*,
 - oznaczenie kwalifikacji,
 - numer zadania,
 - numer stanowiska.
3. Sprawdź, czy arkusz egzaminacyjny zawiera 9 stron i nie zawiera błędów. Ewentualny brak stron lub inne usterki zgłoś przez podniesienie ręki przewodniczącemu zespołu nadzorującego.
4. Zapoznaj się z treścią zadania oraz stanowiskiem egzaminacyjnym. Masz na to 10 minut. Czas ten nie jest wliczany do czasu trwania egzaminu.
5. Czas rozpoczęcia i zakończenia pracy zapisze w widocznym miejscu przewodniczący zespołu nadzorującego.
6. Wykonaj samodzielnie zadanie egzaminacyjne. Przestrzegaj zasad bezpieczeństwa i organizacji pracy.
7. Po zakończeniu wykonania zadania pozostaw arkusz egzaminacyjny z rezultatami oraz **KARTĘ OCENY** na swoim stanowisku lub w miejscu wskazanym przez przewodniczącego zespołu nadzorującego.
8. Po uzyskaniu zgody zespołu nadzorującego możesz opuścić salę/miejsce przeprowadzania egzaminu.

Powodzenia!

* w przypadku braku numeru PESEL – seria i numer paszportu lub innego dokumentu potwierdzającego tożsamość

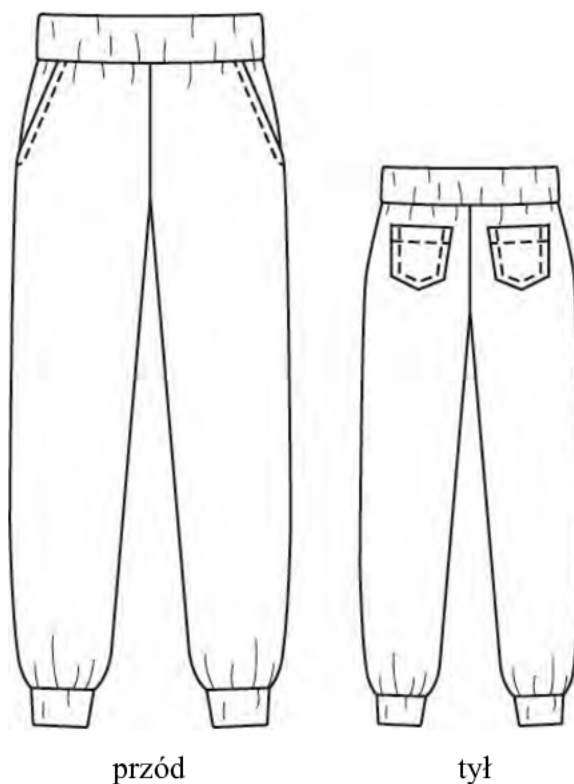
Zadanie egzaminacyjne

Firma odzieżowa produkująca odzież damską planuje wprowadzić na rynek nowy model spodni na lato dla aktywnych kobiet, ceniących komfort i wygodę. Zaplanowano wykonanie 500 par spodni z tkaniny wiskozowej w pięciu rozmiarach. Firma jest wyposażona we wszystkie maszyny i urządzenia niezbędne do produkcji konfekcyjnej różnych asortymentów wyrobów. Produkt będzie dostępny wyłącznie w sklepie internetowym producenta.

Opracuj dokumentację procesu wytwarzania spodni w krojowni i szwalni oraz sporządź wykaz działań promocyjnych związanych z wprowadzeniem nowego produktu na rynek. Wykorzystaj informacje zawarte na rysunku modelowym spodni, w opisie modelu oraz na rysunkach elementów spodni i instruktażowym.

Dokumentację i wykaz działań sporządź, wypełniając tabele 1÷5 zamieszczone w arkuszu egzaminacyjnym w części pt.: „Dokumentacja spodni damskich”.

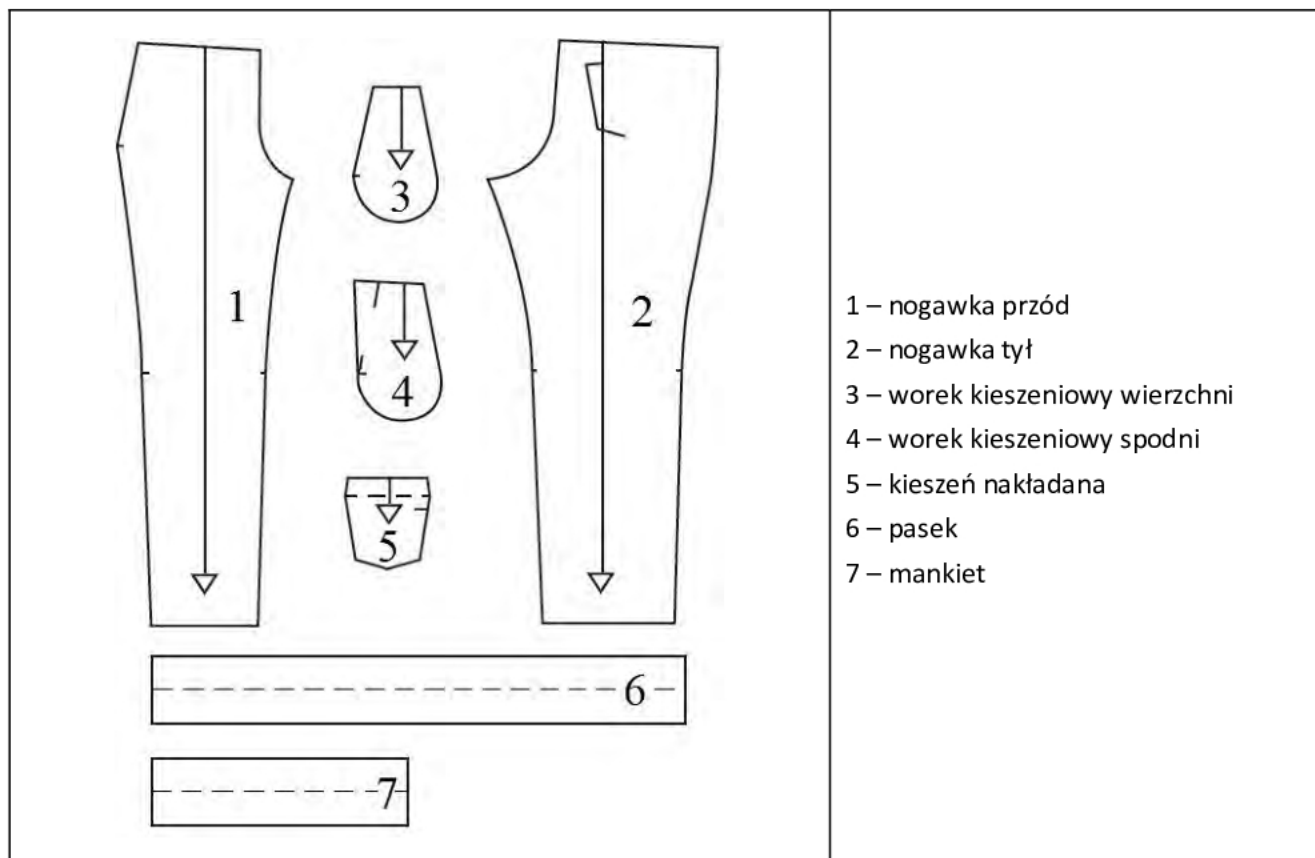
Po zakończeniu prac pozostaw arkusz na stanowisku egzaminacyjnym.



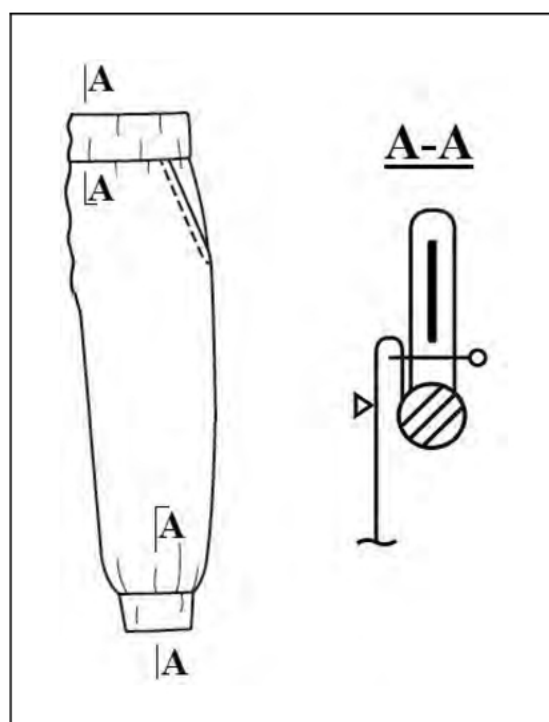
Rysunek 1. Rysunek modelowy spodni damskich

Opis modelu

Spodnie damskie wykonane z tkaniny wiskozowej z nadrukowanym jednokierunkowym wzorem tematycznym. W przodach odszyte kieszenie klinowe. Krawędzie kieszeni przestębnowane. W tyle kieszenie nakładane. Górna krawędź kieszeni wykończona obrębem o szerokości 2 cm. Otwory kieszeni klinowych i kieszeni nakładanych wzmocnione włókniną klejową. Spodnie na linii talii wykończone paskiem, a na linii dołu mankietami. W pasku i mankietach wciągnięta szeroka guma. Wszystkie szwy montażowe łącznie obrzucone overlockiem i zaprasowane.



Rysunek 2. Rysunek elementów spodni damskich z tkaniny wiskozowej



Rysunek 3. Rysunek instruktażowy przyszcycia paska i mankietów do spodni

Czas przeznaczony na wykonanie zadania wynosi 120 minut.

Ocenić będąc 5 rezultatów:

- karta pracy w krojowni z uwzględnieniem etapu oceny jakości materiału przed rozkrojem – tabela 1,
- karta organizacji procesu produkcyjnego w szwalni – tabela 2,
- chronologiczne zestawienie zabiegów wykonania elementów spodni damskich z uwzględnieniem kontroli jakości – tabela 3,
- chronologiczne zestawienie zabiegów montażu i wykończenia spodni damskich z uwzględnieniem kontroli jakości – tabela 4,
- wykaz działań promocyjnych związanych z wprowadzeniem nowego produktu na rynek – tabela 5.

Tabela 2. Karta organizacji procesu produkcyjnego w szwalni

Proces produkcyjny w szwalni	
Metoda organizacji produkcji	Cechy metody - uzasadnienie wyboru (co najmniej 2 cechy)
System organizacji produkcji	Cechy systemu - uzasadnienie wyboru (co najmniej 2 cechy)

Tabela 3. Chronologiczne zestawienie zabiegów wykonania elementów spodni damskich z uwzględnieniem kontroli jakości

Nr zabiegu	Nazwa zabiegu
Klejenie	
Przód	
Tył	

Tabela 4. Chronologiczne zestawienie zabiegów montażu i wykończenia spodni damskich z uwzględnieniem kontroli jakości

Nr zabiegu	Nazwa zabiegu
Montaż	
Wykończenie	

Tabela 5. Wykaz działań promocyjnych związanych z wprowadzeniem nowego produktu na rynek

Cel działań promocyjnych	
Charakterystyka produktu	
Adresat działań promocyjnych	
Działania promocyjne	- - - - - - - -