

**EGZAMIN POTWIERDZAJĄCY KWALIFIKACJE W ZAWODZIE
Rok 2019
ZASADY OCENIANIA**

*Arkusz zawiera informacje prawnie chronione
do momentu rozpoczęcia egzaminu*

Nazwa kwalifikacji: **Projektowanie i wytwarzanie wyrobów odzieżowych**
Oznaczenie arkusza: **A.71-01-19.01**
Oznaczenie kwalifikacji: **A.71**
Numer zadania: **01**

Wypełnia egzaminator

Kod ośrodka -

Kod egzaminatora

Data egzaminu
Dzień Miesiąc Rok

Godzina rozpoczęcia egzaminu :

Numer PESEL zdającego*													Numer stanowiska		

* w przypadku braku numeru *PESEL* – seria i numer paszportu lub innego dokumentu potwierdzającego tożsamość

Egzaminatorze!

- Oceniaj prace zdających rzetelnie i z zaangażowaniem. Dokumentuj wyniki oceny.
- Stosuj przyjęte zasady oceniania w sposób obiektywny.
- Jeżeli zdający – wykonując zadanie egzaminacyjne – uzyskuje rezultaty w inny sposób niż uwzględniony w zasadach oceniania lub przedstawia nietypowe rozwiązanie, ale zgodnie ze sztuką w zawodzie i z poleceniami zawartymi w treści zadania, to oceniaj jego działania pozytywnie oraz niezwłocznie zawiadom OKE, że zasady oceniania tego nie przewidują, mimo, że powinny.
- Informuj przewodniczącego zespołu nadzorującego o wszystkich nieprawidłowościach zaistniałych w trakcie egzaminu, w tym w szczególności o naruszeniach przepisów bezpieczeństwa i higieny pracy i o podejrzeniach niesamodzielności w wykonywaniu zadania przez zdającego.

Elementy podlegające ocenie/kryteria oceny

*Egzaminator wpisuje T,
jeżeli zdający spełnił
kryterium albo N, jeżeli
nie spełnił*

Rezultat 1. Wykaz materiałów zasadniczych i dodatków krawieckich spódnicy damskiej – tabela 1

Dopuszcza się inne sformułowania równoznaczne z niżej wymienionymi lub inne poprawne merytorycznie

1	Nazwa materiału zasadniczego – zapisano: tkanina bawełniana																			
2	Nazwa dodatku krawieckiego krojonego – zapisano: wkład klejowy																			
3	Nazwa dodatku krawieckiego niekrojonego – zapisano: 1 guzik																			
4	Nazwa dodatku krawieckiego niekrojonego – zapisano: nici w kolorze tkaniny																			
5	Nazwa dodatku krawieckiego niekrojonego – zapisano: zamek błyskawiczny kryty																			

Rezultat 2. Przód spódnicy damskiej

1	Wkład klejowy przyklejony do krawędzi przodów w miejscu rozporka zgodnie z rysunkiem instruktażowym uszycia przodu																			
2	Wkład klejowy przyklejony do krawędzi przodu bez przypalenia i przyżółcenia																			
3	Zaszewka dopasowująca w przodzie nie marszczy się, nitki zakończone, zaprasowana do boku																			
4	Krawędzie linii boków oraz cięcia pionowego obrzucone na overlocku nie deformują się																			
5	Szew cięcia pionowego w przodzie 1,0 cm \pm 0,2 cm równy na całej długości																			
6	Szew cięcia pionowego rozprasowany, krawędź przodu na wysokości rozporka nie uległa deformacji																			
7	Stębnówki w rozporku przodu w odległości 2 cm od krawędzi równe na całej długości																			
8	Szwy w przodzie spódnicy zakończone, nie rozchodzą się, zbędne nici obcięte. Przód spódnicy wyprasowany – na powierzchni spódnicy brak zagnieceń, załamań																			

Rezultat 3. Tył spódnicy damskiej									
1	Zaszewki dopasowujące w tyle zszyte, ułożone symetrycznie, nie marszczą się, nitki zakończone, długość obu zaszewek jednakowa								
2	Krawędzie linii środka tyłów, boków obrzucone na overlocku nie deformują się								
3	Szew na linii środka tyłu wynosi 1,0 cm \pm 0,2 cm, równy na całej długości								
4	Zamek błyskawiczny w tyle wszyty zgodnie z rysunkiem instruktażowym uszycia tyłu								
5	Tył po wszyciu zamka błyskawicznego nie deformuje się								
6	Szew na linii środka tyłu rozprasowany – szew jest rozłożony, bez zbędnych zagięć								
7	Szwy w tyle spódnicy zakończone, nie rozchodzą się, zbędne nici obcięte. Tył spódnicy wyprasowany – na powierzchni spódnicy brak zagnieceń, załamania								

Przebieg 1. Przebieg szycia przodu i tyłu spódnicy damskiej

Zdający:

1	podczas pracy na maszynach sprawdził stan techniczny maszyn przed jej uruchomieniem, przed przystąpieniem do szycia wykonał próbę przeszycia.										
2	každorazowo włączał i wyłączał maszyny, stosował ochraniacz na igielnice, podczas zakładania nici lub wymiany igły wyłączał maszynę										
3	každorazowo na stanowisku pracy ręcznej umieszczał szpilki i igły w pojemniku lub w poduszce, posługiwał się narzędziami i przyborami krawieckimi w sposób bezpieczny i zgodnie z ich przeznaczeniem, używał napatka										
4	przed przystąpieniem do prasowania/klejenia dobrał temperaturę prasowania do rodzaju materiału, ustawił na żelazku i wykonał próbę prasowania, każdorazowo włączał i wyłączał żelazko										
5	zachowywał zasady organizacji pracy – narzędzia i przybory znajdowały się w zasięgu jego rąk, zachowywał porządek na stanowisku pracy, po skończonej pracy stanowisko uporządkował										

Egzaminator

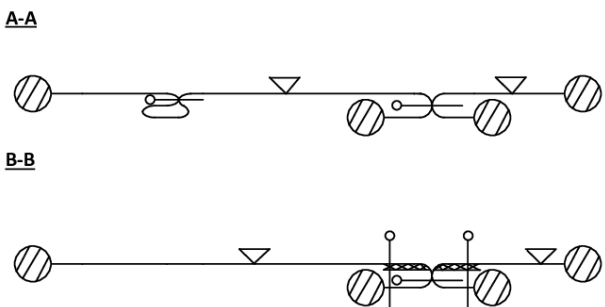
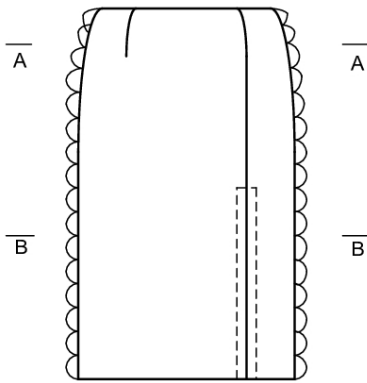
imię i nazwisko

.....

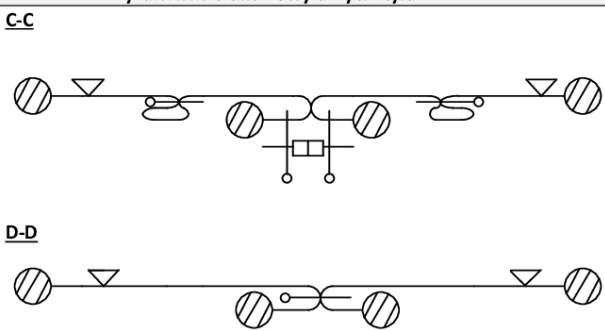
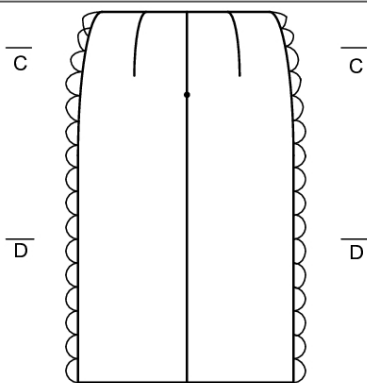
data i czytelny podpis

Rysunek instruktażowy uszycia przodu

Pobrano z arkusze24.pl



Rysunek instruktażowy uszycia tyłu



Uwaga!!!

Wszystkie szwy o szerokości 1 cm.

Odległość stębnówki przy rozporku w przodzie 2,0 cm od krawędzi.

Wszystkie szwy i stębnówki równe na całej długości.