

**Arkusz zawiera informacje prawnie
chronione do momentu rozpoczęcia egzaminu**

Układ graficzny © CKE 2017

CKE **CENTRALNA
KOMISJA
EGZAMINACYJNA**

Nazwa kwalifikacji: **Projektowanie i wytwarzanie wyrobów odzieżowych**

Oznaczenie kwalifikacji: **A.71**

Numer zadania: **01**

Wypełnia zdający

Miejsce na naklejkę z numerem
PESEL i z kodem ośrodka

Numer PESEL zdającego*

--	--	--	--	--	--	--	--	--	--	--	--	--	--	--	--	--	--	--	--

A.71-01-18.01

Czas trwania egzaminu: **180 minut**

**EGZAMIN POTWIERDZAJĄCY KWALIFIKACJE W ZAWODZIE
Rok 2018
CZĘŚĆ PRAKTYCZNA**

Instrukcja dla zdającego

1. Na pierwszej stronie arkusza egzaminacyjnego wpisz w oznaczonym miejscu swój numer PESEL i naklej naklejkę z numerem PESEL i z kodem ośrodka.
2. Na KARCIE OCENY w oznaczonym miejscu przyklej naklejkę z numerem PESEL oraz wpisz:
 - swój numer PESEL*,
 - oznaczenie kwalifikacji,
 - numer zadania,
 - numer stanowiska.
3. KARTĘ OCENY przekaz zespołowi nadzorującemu.
4. Sprawdź, czy arkusz egzaminacyjny zawiera 4 strony i nie zawiera błędów. Ewentualny brak stron lub inne usterki zgłoś przez podniesienie ręki przewodniczącemu zespołu nadzorującego.
5. Zapoznaj się z treścią zadania oraz stanowiskiem egzaminacyjnym. Masz na to 10 minut. Czas ten nie jest wliczany do czasu trwania egzaminu.
6. Czas rozpoczęcia i zakończenia pracy zapisze w widocznym miejscu przewodniczący zespołu nadzorującego.
7. Wykonaj samodzielnie zadanie egzaminacyjne. Przestrzegaj zasad bezpieczeństwa i organizacji pracy.
8. Jeżeli w zadaniu egzaminacyjnym występuje polecenie „zgłoś gotowość do oceny przez podniesienie ręki”, to zastosuj się do polecenia i poczekaj na decyzję przewodniczącego zespołu nadzorującego.
9. Po zakończeniu wykonania zadania pozostaw rezultaty oraz arkusz egzaminacyjny na swoim stanowisku lub w miejscu wskazanym przez przewodniczącego zespołu nadzorującego.
10. Po uzyskaniu zgody zespołu nadzorującego możesz opuścić salę/miejsce przeprowadzania egzaminu.

Powodzenia!

* w przypadku braku numeru PESEL – seria i numer paszportu lub innego dokumentu potwierdzającego tożsamość

Zadanie egzaminacyjne

Uszyj spódnicę damską z tkaniny bawełnianej o fasonie przedstawionym na rysunku modelowym. Dół spódnicy pozostaw bez wykończenia. Na stanowisku egzaminacyjnym przygotowane są wykroje elementów spódnicy z tkaniny zasadniczej i wkładu klejowego oraz (co najmniej) 2 zamki błyskawiczne.

Spódnicę wykonaj zgodnie z warunkami technicznymi i rysunkiem instruktażowym wykonania i doszycia paska do spódnicy.

Zszyj zaszewki w przodzie i tyłach. Wykonaj szew na linii środka tyłu, pozostaw miejsce na wszycie zamka błyskawicznego. Wszyj symetrycznie zamek błyskawiczny. Wykonaj szwy boczne. Podklej pasek wkładem klejowym, uszyj i doszyj pasek do spódnicy. Obetnij zbędne nici i wyprasuj wyrób.

Wykorzystaj tabelę 1. zamieszczoną w arkuszu egzaminacyjnym w celu opracowania opisu wykonania i doszycia paska do spódnicy.

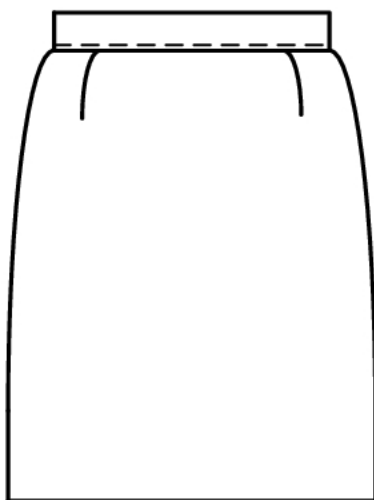
Przed rozpoczęciem szycia:

- dobierz, spośród przygotowanych na stanowisku, zamek błyskawiczny, który wszyjesz do spódnicy,
- dobierz temperaturę prasowania do rodzaju materiału i ustaw na żelazku, wykonaj próbę prasowania,
- wykonaj próbne przeszycie na maszynie.

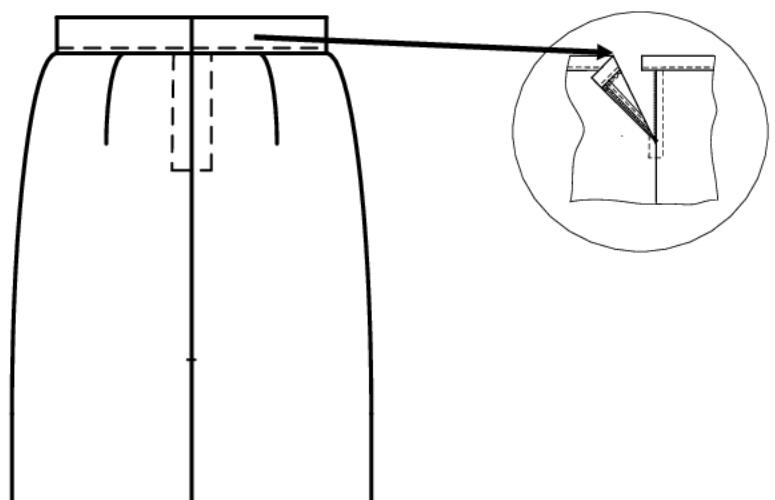
Podczas wykonywania prac przestrzegaj instrukcji korzystania z maszyn znajdujących się na stanowisku egzaminacyjnym. Po wykonaniu zadania uporządkuj stanowisko pracy.

Arkusz egzaminacyjny i wykonaną spódnicę pozostaw na stanowisku egzaminacyjnym do oceny.

Rysunek modelowy spódnicy



PRZÓD SPÓDNICY



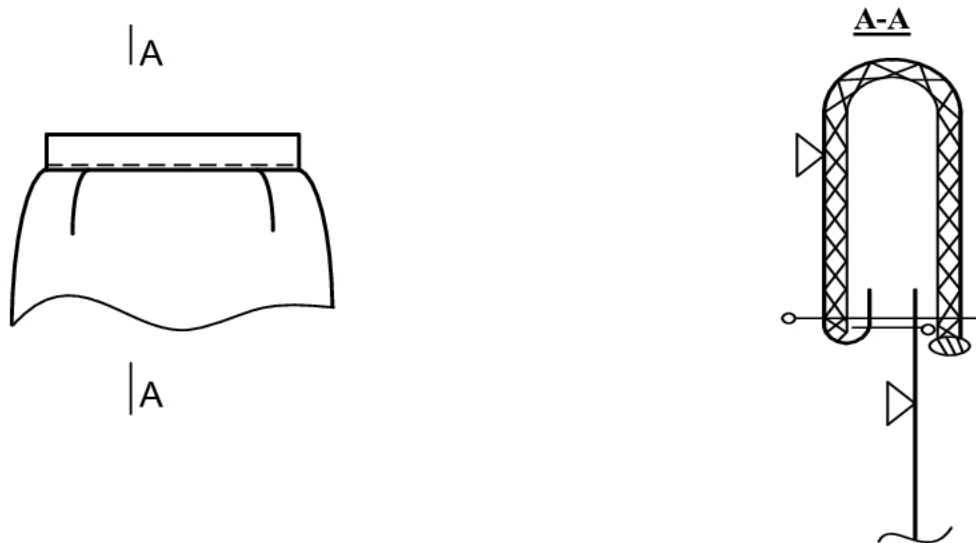
TYŁ SPÓDNICY

Warunki techniczne wykonania spódnicy:

1. W przodzie i tyle zaszewki dopasowujące zaprasowane.
2. Szwy boczne o szerokości 1,0 cm, obrzucone i rozprasowane.
3. Szew na linii środka tyłu o szerokości 2,0 cm, obrzucony i rozprasowany.
4. W szwie na linii środka tyłu:
 - w części górnej wszyty symetrycznie zamek błyskawiczny, stębnówki 0,7 cm od krawędzi tyłów,
 - w części dolnej rozporek „na styk” o dł. 12 cm od linii dołu.

Uwaga!

Wszystkie szwy i stębnówki równe na całej długości.

Rysunek instruktażowy wykonania i doszycia paska do spódnicy

Czas przeznaczony na wykonanie zadania wynosi 180 minut.

Ocenie będą podlegać 3 rezultaty:

- opis wykonania i doszycia paska do spódnicy – tabela 1,
- doszyty pasek do spódnicy,
- uszyta spódnica damska

oraz

przebieg wykonania spódnicy damskiej.

