

**Arkusz zawiera informacje prawnie
chronione do momentu rozpoczęcia egzaminu**

Układ graficzny © CKE 2018

CKE **CENTRALNA
KOMISJA
EGZAMINACYJNA**

Nazwa kwalifikacji: **Projektowanie i wytwarzanie wyrobów odzieżowych**

Oznaczenie kwalifikacji: **A.71**

Numer zadania: **01**

Wypełnia zdający

Miejsce na naklejkę z numerem
PESEL i z kodem ośrodka

Numer PESEL zdającego*

--	--	--	--	--	--	--	--	--	--	--	--	--	--	--	--	--	--	--	--

A.71-01-18.06

Czas trwania egzaminu: **180 minut**

**EGZAMIN POTWIERDZAJĄCY KWALIFIKACJE W ZAWODZIE
Rok 2018
CZĘŚĆ PRAKTYCZNA**

Instrukcja dla zdającego

1. Na pierwszej stronie arkusza egzaminacyjnego wpisz w oznaczonym miejscu swój numer PESEL i naklej naklejkę z numerem PESEL i z kodem ośrodka.
2. Na **KARCIE OCENY** w oznaczonym miejscu przyklej naklejkę z numerem PESEL oraz wpisz:
 - swój numer PESEL*,
 - oznaczenie kwalifikacji,
 - numer zadania,
 - numer stanowiska.
3. **KARTĘ OCENY** przekaz zespołowi nadzorującemu.
4. Sprawdź, czy arkusz egzaminacyjny zawiera 4 strony i nie zawiera błędów. Ewentualny brak stron lub inne usterki zgłoś przez podniesienie ręki przewodniczącemu zespołu nadzorującego.
5. Zapoznaj się z treścią zadania oraz stanowiskiem egzaminacyjnym. Masz na to 10 minut. Czas ten nie jest wliczany do czasu trwania egzaminu.
6. Czas rozpoczęcia i zakończenia pracy zapisze w widocznym miejscu przewodniczący zespołu nadzorującego.
7. Wykonaj samodzielnie zadanie egzaminacyjne. Przestrzegaj zasad bezpieczeństwa i organizacji pracy.
8. Jeżeli w zadaniu egzaminacyjnym występuje polecenie „zgłoś gotowość do oceny przez podniesienie ręki”, to zastosuj się do polecenia i poczekaj na decyzję przewodniczącego zespołu nadzorującego.
9. Po zakończeniu wykonania zadania pozostaw rezultaty oraz arkusz egzaminacyjny na swoim stanowisku lub w miejscu wskazanym przez przewodniczącego zespołu nadzorującego.
10. Po uzyskaniu zgody zespołu nadzorującego możesz opuścić salę/miejsce przeprowadzania egzaminu.

Powodzenia!

* w przypadku braku numeru PESEL – seria i numer paszportu lub innego dokumentu potwierdzającego tożsamość

Zadanie egzaminacyjne

Uszyj krótkie spodnie damskie z tkaniny bawełnianej o fasonie przedstawionym na rysunku modelowym.

Do wykonania zadania wykorzystaj przygotowane na stanowisku egzaminacyjnym wykroje elementów spodni z tkaniny bawełnianej i wkładu klejowego.

Spodnie wykonaj zgodnie z warunkami technicznymi oraz rysunkami instruktażowymi.

Podklej wkładem klejowym wykroje obłożeń z tkaniny bawełnianej i kieszenie w części górnej zgodnie z liniami naniesionymi na wykrojach kieszeni. Krawędzie przodów i tyłów spodni oraz obłożeń obrzuć na overlocku. Zszyj zaszewki w przodach i tyłach spodni. Zaprasuj zszyte zaszewki na boki. Połącz nogawki po stronie zewnętrznej. Ukształtuj kieszenie na formie i naszyj je w oznaczone miejsca. Zszyj nogawki od wewnątrz, następnie przody i dolne części szwu siedzeniowego, pozostawiając otwór na wszycie zamka krytego. Doszyj obłożenia i wszyj zamek. Podwiń doły nogawek na 4 cm.

Po uszyciu spodni sprawdź jakość wykonania, obetnij zbędne nici i wyprasuj wyrób.

Wykonane spodnie pozostaw na stanowisku egzaminacyjnym do oceny.

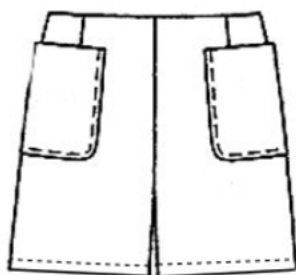
Przed rozpoczęciem szycia:

- dobierz temperaturę prasowania do rodzaju materiału, wykonaj próbę prasowania,
- dokonaj próbnego przeszycia na maszynie.

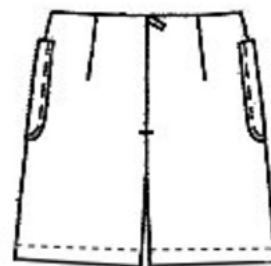
Podczas wykonywania prac przestrzegaj instrukcji korzystania z maszyn znajdujących się na stanowisku.

Po wykonaniu zadania uporządkuj stanowisko pracy.

Rysunek modelowy krótkich spodni damskich



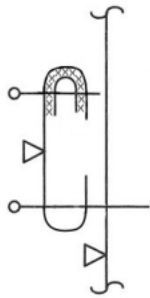
Przód spodni damskich



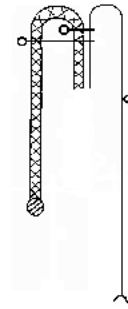
Tył spodni damskich

Rysunki instruktażowe uszycia krótkich spodni damskich

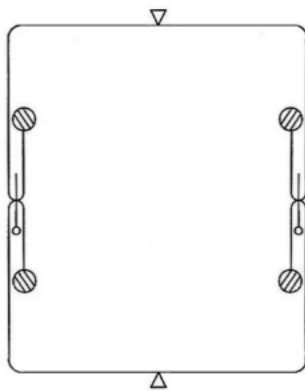
Naszycie kieszeni



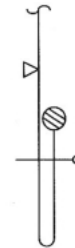
Doszyte obłożenia



Połączenie nogawek



Podwinięcie dołu nogawek



Wszyty zamka krytego



Warunki techniczne wykonania krótkich spodni damskich

1. Obrzucone overlockiem krawędzie nogawek (bez krawędzi na linii talii), obrzucone krawędzie dolne obłożeń.
2. Szerokość szwów łączących 1 cm \pm 0,2 cm, szwy równe (jednakowe) na całej długości i rozprasowane.
3. Podklejone wkładem klejowym obłożenia i kieszenie w części górnej.
4. Doszyte obłożenia na 0,5 cm \pm 0,2 cm.
5. Na linii środka tyłu wszyty zamek kryty.
6. Doły nogawek obrzucone i podwinięte na 4 cm.

Czas przeznaczony na wykonanie zadania wynosi 180 minut.

Ocenię będą podlegać 2 rezultaty:

- połączone elementy krótkich spodni damskich,
- uszyte i wykończone krótkie spodnie damskie

oraz

przebieg wykonania krótkich spodni damskich.

