

**EGZAMIN POTWIERDZAJĄCY KWALIFIKACJE W ZAWODZIE  
Rok 2018  
ZASADY OCENIANIA**
*Arkusz zawiera informacje prawnie chronione  
do momentu rozpoczęcia egzaminu*

Nazwa kwalifikacji: **Projektowanie i wytwarzanie wyrobów odzieżowych**  
 Oznaczenie arkusza: **A.71-01-18.06**  
 Oznaczenie kwalifikacji: **A.71**  
 Numer zadania: **01**

*Wypełnia egzaminator*
 Kod ośrodka  – 

 Kod egzaminatora 

 Data egzaminu  /  /   
*Dzień Miesiąc Rok*

 Godzina rozpoczęcia egzaminu  : 

Numer PESEL zdającego*											Numer stanowiska	

\* w przypadku braku numeru *PESEL* – seria i numer paszportu lub innego dokumentu potwierdzającego tożsamość


**Elementy podlegające ocenie/kryteria oceny**

*Egzaminator wpisuje T,  
jeżeli zdający spełnił  
kryterium albo N, jeżeli  
nie spełnił*

<b>Rezultat 1. Połączone elementy krótkich spodni damskich</b>							
<i>Zgodnie z rysunkiem modelowym i rysunkami instruktażowymi krótkich spodni damskich oraz wymaganiami technicznymi</i>							
1	Obłożenia i części górne kieszeni (od krawędzi górnej do krawędzi podwinięcia) poklejone wkładem klejowym prawidłowo tzn. elementy nie uległy deformacji, wkład klejowy przyklejony równomiernie na całej powierzchni, bez przypaleń i przyżółceń.						
2	Krawędzie nogawek i obłożeń obrzucone owerlokiem nie deformują się.						
3	Obłożenia zszyte oraz zaszewki dopasowujące w przodach i tyłach nogawek zszyte, ułożone symetrycznie, nie marszczą się, długość zaszewek odpowiednio w przodach i tyłach jednakowa.						
4	Zaprasowane zaszewki na boki oraz szwy boczne nogawek i obłożeń rozprasowane.						
5	Kieszenie uformowane według formy.						
6	Kieszenie naszyte zgodnie z punktami montażowymi naniesionymi na wykrojach nogawek krótkich spodni.						
7	Obłożenia doszyte do spodni na linii talii.						
8	Szwy boczne (zewnątrzne) w odległości 1 cm $\pm$ 0,2 cm od krawędzi, równe na całej długości.						
9	Szwy naszytych kieszeni od 1 do 2 mm od krawędzi, równe na całej długości.						


<b>Rezultat 2. Uszyte i wykończone krótkie spodnie damskie</b>									
<i>Zgodnie z rysunkiem modelowym i rysunkami instruktażowymi krótkich spodni damskich oraz wymaganiami technicznymi</i>									
1	Wewnętrzne krawędzie nogawek zszyte w odległości 1 cm $\pm$ 0,2 cm od krawędzi, równe na całej długości.								
2	Przody nogawek i szwy siedzeniowe zszyte w odległości 1 cm $\pm$ 0,2 cm od krawędzi, równe na całej długości z pozostawieniem otworu na wszycie zamka krytego w tyle.								
3	Obłożenie w części górnej spodni w tyle doszyte do otworu razem z zamkiem błyskawicznym, obłożenie doszyte symetrycznie, o takiej samej szerokości po obu stronach otworu.								
4	Zamek kryty w tyle wszyty symetrycznie, zgodnie ze schematem szwu.								
5	Obłożenie zamocowane do spodni na linii boków.								
6	Doły nogawek podwinięte, o równej szerokości 4 cm $\pm$ 2 mm.								
7	Szwy wewnętrzne nogawek, przodu i tyłu rozprasowane bez zbędnych zagnieceń.								
8	Szwy w spodniach zakończone, nie rozchodzą się, zbędne nitki obcięte.								
9	Spodnie wyprasowane – na powierzchni spodni brak zagnieceń, załamań.								
<b>Przebieg 1. Przebieg wykonania krótkich spodni damskich</b>									
<i>Zdający:</i>									
1	sprawdził stan techniczny maszyn przed ich uruchomieniem, przed przystąpieniem do szycia wykonał próbę przeszycia.								
2	każdorazowo włączał i wyłączał maszyny, zabezpieczał ochraniaczem igielnice, podczas zakładania nici lub wymiany igły wyłączał maszynę.								
3	każdorazowo na stanowisku pracy ręcznej umieszczał szpilki i igły w pojemniku lub w poduszce, posługiwał się narzędziami i przyborami krawieckimi w sposób bezpieczny i zgodnie z ich przeznaczeniem, używał naparstka.								
4	przed przystąpieniem do prasowania/klejenia dobrał temperaturę prasowania do rodzaju materiału i wykonał próbę prasowania, każdorazowo włączał i wyłączał żelazko.								
5	zachowywał zasady organizacji pracy – narzędzia i przybory znajdowały się w zasięgu jego rąk, zachowywał porządek na stanowisku pracy, po skończonej pracy stanowisko uporządkował.								

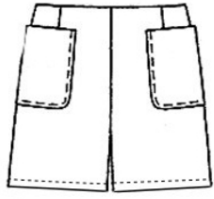
Egzaminator .....

*imię i nazwisko*

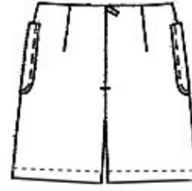
.....

*data i czytelny podpis*

Rysunek modelowy krótkich spodni damskich

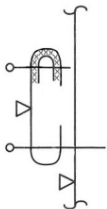


Przód spodni damskich

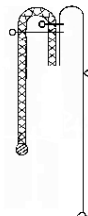


Tył spodni damskich

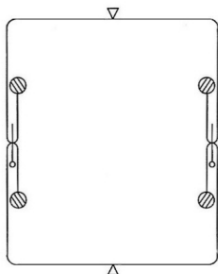
Naszycie kieszeni



Doszycie obłożenia



Połączenie nogawek



Podwinięcie dołu nogawek



Wszywanie zamka krytego

