

Nazwa kwalifikacji: **Organizacja przewozu środkami transportu drogowego**  
 Oznaczenie kwalifikacji: **A.70**  
 Wersja arkusza: **X**

**A.70-X-19.01**Czas trwania egzaminu: **60 minut**

**EGZAMIN POTWIERDZAJĄCY KWALIFIKACJE W ZAWODZIE**  
**Rok 2019**  
**CZĘŚĆ PISEMNA**

**Instrukcja dla zdającego**

1. Sprawdź, czy arkusz egzaminacyjny zawiera 9 stron. Ewentualny brak stron lub inne usterki zgłoś przewodniczącemu zespołu nadzorującego.
2. Do arkusza dołączona jest KARTA ODPOWIEDZI, na której w oznaczonych miejscach:
  - wpisz oznaczenie kwalifikacji,
  - zamaluj kratkę z oznaczeniem wersji arkusza,
  - wpisz swój numer PESEL\*,
  - wpisz swoją datę urodzenia,
  - przyklej naklejkę ze swoim numerem PESEL.
3. Arkusz egzaminacyjny zawiera test składający się z 40 zadań.
4. Za każde poprawnie rozwiązane zadanie możesz uzyskać 1 punkt.
5. Aby zdać część pisemną egzaminu musisz uzyskać co najmniej 20 punktów.
6. Czytaj uważnie wszystkie zadania.
7. Rozwiązania zaznaczaj na KARCIE ODPOWIEDZI długopisem lub piórem z czarnym tuszem/atramentem.
8. Do każdego zadania podane są cztery możliwe odpowiedzi: A, B, C, D. Odpowiada im następujący układ krerek w KARCIE ODPOWIEDZI:

A	B	C	D
---	---	---	---

9. Tylko jedna odpowiedź jest poprawna.
10. Wybierz właściwą odpowiedź i zamaluj kratkę z odpowiadającą jej literą – np., gdy wybrałeś odpowiedź „A”:

■	B	C	D
---	---	---	---

11. Staraj się wyraźnie zaznaczać odpowiedzi. Jeżeli się pomylisz i błędnie zaznaczysz odpowiedź, otocz ją kółkiem i zaznacz odpowiedź, którą uważasz za poprawną, np.

○■	B	C	■
----	---	---	---

12. Po rozwiązaniu testu sprawdź, czy zaznaczyłeś wszystkie odpowiedzi na KARCIE ODPOWIEDZI i wprowadziłeś wszystkie dane, o których mowa w punkcie 2 tej instrukcji.

**Pamiętaj, że oddajesz przewodniczącemu zespołu nadzorującego tylko KARTĘ ODPOWIEDZI.**

***Powodzenia!***

\* w przypadku braku numeru PESEL – seria i numer paszportu lub innego dokumentu potwierdzającego tożsamość

**Zadanie 1.**

Właściwością ładunków szybko psujących się i ładunków żywych wymagających użycia wyspecjalizowanego taboru jest ich

- A. łatwość przewozu.
- B. odporność na przemieszczanie.
- C. odporność na warunki transportu.
- D. wrażliwość na czas trwania przewozu.

**Zadanie 2.**

Jeżeli na opakowaniu zamieszczony jest znak przedstawiony na rysunku, przewożony towar posiada niską odporność na

- A. toczenie.
- B. nagrzanie.
- C. przeciąganie.
- D. działanie wilgoci.

**Zadanie 3.**

Jeżeli na pojeździe znajduje się nalepka ostrzegawcza przedstawiona na rysunku, to przewożony towar ma właściwości

- A. żrące.
- B. palne.
- C. zakaźne.
- D. wybuchowe.

**Zadanie 4.**

Wadą transportu drogowego ładunków jest

- A. krótki czas dostawy towarów.
- B. niekorzystny wpływ na środowisko naturalne.
- C. niekorzystne rozmieszczenie punktów transportowych.
- D. małe bezpieczeństwo ładunków wrażliwych na wilgoć.

**Zadanie 5.**

Umowa ubezpieczenia AC, standardowo zawierana jest na okres

- A. 6 miesięcy.
- B. 12 miesięcy.
- C. 18 miesięcy.
- D. 24 miesięcy.

**Zadanie 6.**

Ubezpieczenie odpowiedzialności cywilnej w transporcie **nie obejmuje** szkód, które powstały w wyniku

- A. niewykonania zobowiązania.
- B. następstwa czynu niedozwolonego.
- C. rażącego niedbalstwa pracowników.
- D. nieprawidłowego wykonania zobowiązania.

**Zadanie 7.**

W transporcie drogowym obowiązkowym ubezpieczeniem komunikacyjnym jest ubezpieczenie od

- A. odpowiedzialności prawnej.
- B. odpowiedzialności cywilnej.
- C. następstw kradzieży pojazdu.
- D. następstw nieszczęśliwych wypadków.

**Zadanie 8.**

Międzynarodowy przewóz drogowy towarów szybko psujących się należy realizować zgodnie

- A. z umową ADR.
- B. z konwencją ATP.
- C. z konwencją Bazylejską.
- D. z rozporządzeniem UE nr 561/2006.

**Zadanie 9.**

Tygodniowy czas prowadzenia pojazdu przez kierowcę **nie może** przekroczyć

- A. 40 godzin.
- B. 48 godzin.
- C. 56 godzin.
- D. 60 godzin.

**Zadanie 10.**

W którym przypadku jest wymagany pilotaż pojazdów nienormatywnych?

- A. Gdy długość pojazdu wynosi 18 m
- B. Gdy wysokość pojazdu wynosi 4 m
- C. Gdy szerokość pojazdu wynosi 3,30 m
- D. Gdy masa całkowita pojazdu wynosi 20 t

**Zadanie 11.**

Za uszkodzoną przesyłkę, która została dostarczona w pojemniku transportowym, nienaruszonym, zamkniętym, przez załadowcę i z nienaruszonymi, założonymi przez niego plombami, odpowiada

- A. odbiorca.
- B. nadawca.
- C. kierowca.
- D. przewoźnik.

**Zadanie 12.**

Które stwierdzenie dotyczące szkód poniesionych przez pasażera **nie jest** prawdziwe?

- A. Przewoźnik jest zwolniony z obowiązku przewozu, jeżeli klient nie zastosował się do przepisów przewozowych.
- B. Przewoźnik jest zwolniony z obowiązku przewozu w przypadku awarii pojazdu wykonującego przewóz, jeżeli nie posiada pojazdu zastępczego.
- C. Przewoźnik jest zwolniony od obowiązku przewozu, jeżeli zachodzą uniemożliwiające okoliczności, których przewoźnik nie mógł uniknąć ani zapobiec ich skutkom.
- D. Przewoźnik jest zwolniony z obowiązku przewozu, jeżeli ze względu na przedmiot przewozu nie ma możliwości jego wykonania przy użyciu posiadanych środków i urządzeń transportu.

**Zadanie 13.**

Położenie środka masy ładunku, składającego się z 3 jednostek ładunkowych jest obliczane według wzoru

- A.  $x_{\text{śm}} = [(m_1 \cdot x_1) + (m_2 \cdot x_2) + (m_3 \cdot x_3)] \cdot 3$
- B.  $x_{\text{śm}} = [(m_1 \cdot x_1) + (m_2 \cdot x_2) + (m_3 \cdot x_3)] / (x_1 + x_2 + x_3)$
- C.  $x_{\text{śm}} = (m_1 + m_2 + m_3) / [(m_1 \cdot x_1) + (m_2 \cdot x_2) + (m_3 \cdot x_3)]$
- D.  $x_{\text{śm}} = [(m_1 \cdot x_1) + (m_2 \cdot x_2) + (m_3 \cdot x_3)] / (m_1 + m_2 + m_3)$

gdzie:

$x_{\text{śm}}$  – położenie środka masy całego ładunku,  
 $m_1; m_2; m_3$  – masy kolejnych ładunków,  
 $x_1; x_2; x_3$  – położenie środka masy kolejnych ładunków,

**Zadanie 14.**

Oddzielnie należy transportować

- A. zwierzęta jeleniowate.
- B. zwierzęta sobie wrogie.
- C. dorosłe ogiery na uwięzi.
- D. byki różnej rasy na uwięzi.

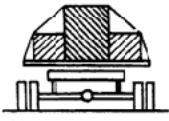
**Zadanie 15.**

Wymiary paletowej jednostki ładunkowej wynoszą 1200 x 800 x 1300 [mm], a przestrzeń ładunkowa ma wymiary 13650 x 2440 x 2750 [mm]. Jaką maksymalną liczbę paletowych jednostek ładunkowych można umieścić w dwóch warstwach?

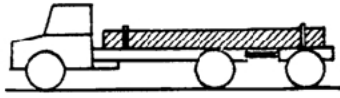
- A. 24
- B. 44
- C. 48
- D. 68

**Zadanie 16.**

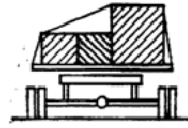
W którym przypadku środek transportu może spowodować wypadek z powodu źle rozmieszczonego ładunku?



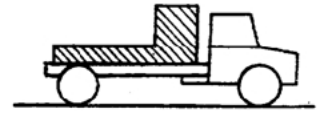
A



B



C



D

**Zadanie 17.**

Przedsiębiorca będący nadawcą przewozu zwierząt zobowiązany jest

- napisać oświadczenie o zdrowiu zwierząt.
- uzyskać upoważnienie na regularny przewóz zwierząt.
- udokumentować posiadanie co najmniej pięciu pojazdów do przewozu zwierząt.
- złożyć oświadczenie, że zwierzęta zostały odpowiednio przygotowane do transportu.

**Zadanie 18.**

W liście przewozowym CMR nie zamieszcza się

- cech towaru.
- opisu sposobu załadunku.
- kosztów związanych z przewozem.
- informacji o załączonych dokumentach.

**Zadanie 19.**

Karnet TIR sporządzany jest w celu

- zgłoszenia przesyłek do ubezpieczenia.
- zgłaszania odpadów w ruchu trans granicznym.
- zgłoszenia celnego towarów do procedury tranzytu.
- zgłoszenia towarów zwolnionych z czasowej odprawy celnej.

**Zadanie 20.**

Specjalnym międzynarodowym dokumentem celnym, który umożliwia i usprawnia czasową odprawę celną towarów wywożonych w celach akwizycyjnych i wystawienniczych a także wyposażenia zawodowego, jest

- karnet ATA
- dokument SAD
- specyfikacja RID
- zezwoleń EKMT

**Zadanie 21.**

Za przewóz 1 m<sup>3</sup> drewna przewoźnik pobiera opłatę 0,50 zł za 1 km. Jaki będzie koszt przewozu 30 m<sup>3</sup> tego drewna na odległość 100 km?

- A. 50,00 zł
- B. 150,00 zł
- C. 425,00 zł
- D. 1 500,00 zł

**Zadanie 22.**

Jeżeli przewóz jednej tony żwiru na odległość 200 km kosztuje 40 zł, to stawka za 1 km pojazdem, na który załadowano 20 t żwiru, wyniesie

- A. 2 zł
- B. 4 zł
- C. 6 zł
- D. 8 zł

**Zadanie 23.**

Stosowanie komputerowego monitoringu pojazdów z wykorzystaniem technologii GPS jest przeznaczone do

- A. kontroli trakcji.
- B. śledzenia pozycji pojazdów.
- C. sprawdzania zużycia paliwa.
- D. kontroli czasu pracy kierowcy.

**Zadanie 24.**

Do czynności kierowcy poprzedzających załadunek towarów niebezpiecznych należy

- A. wylegitymowanie osoby odpowiedzialnej za załadunek.
- B. określenie właściwości fizycznych i chemicznych ładunku.
- C. sprawdzenie stanu opakowań przeznaczonych do ładunku.
- D. umieszczenie gaśnicy i wyposażenia ADR w skrzyni ładownej.

**Zadanie 25.**

Kod EAN-8 zawiera informacje o kodzie

- A. kraju produkcji i kodzie towaru.
- B. zakładu produkcyjnego i kodzie towaru.
- C. kraju produkcji i kodzie zakładu produkcyjnego.
- D. kraju produkcji, kodzie zakładu produkcyjnego i kodzie towaru.

**Zadanie 26.**

Mikrochipy umożliwiające automatyczną identyfikację jednostek ładunkowych przy użyciu fal radiowych wykorzystywane są przez firmy transportowe pracujące w systemie

- A. LAN
- B. WAN
- C. RFID
- D. TUNDRA

**Zadanie 27.**

Aby wykonywać przewozy regularne w krajowym transporcie drogowym, wykraczającym poza obszar co najmniej jednego powiatu, lecz nieprzekraczającego granic województwa, wymagane jest złożenie wniosku do

- A. burmistrza miasta.
- B. marszałka województwa.
- C. głównego Inspektora Transportu Drogowego.
- D. ministra Transportu, Budownictwa i Gospodarki Morskiej.

**Zadanie 28.**

Cechą charakterystyczną zderegulowanego transportu drogowego osób jest

- A. brak swobody kształtowania ceny usług.
- B. pełna swoboda dostępu do rynku transportowego.
- C. występowanie monopolu podaży usług przewozowych.
- D. wyłączenie prowadzenia transportu przez jedno przedsiębiorstwo.

**Zadanie 29.**

Która z cech występuje przy niezarobkowym przewozie osób?

- A. Podróż odbywa się na podstawie rozkładu jazdy.
- B. Z pasażerami zawierana jest indywidualna umowa o przewóz.
- C. Wymiana pasażerów odbywa się na przystankach autobusowych.
- D. Kierowcą jest sam przedsiębiorca lub osoba przez niego zatrudniona.

**Zadanie 30.**

W okazjonalnych przewozach nadzór nad pasażerami w środkach transportu drogowego sprawuje

- A. pilot wycieczki.
- B. kierowca autobusu.
- C. dyspozytor przewoźnika.
- D. inspektor transportu drogowego.

**Zadanie 31.**

Jeżeli w czasie wykonywania przewozu zaistnieją okoliczności uniemożliwiające jego wykonanie zgodnie z zawartą umową, to przewoźnik jest obowiązany niezwłocznie zorganizować podróżnym bez dodatkowej opłaty

- A. miejsce noclegowe w wybranym przez nich hotelu.
- B. atrakcje turystyczne na czas naprawy środka transportowego.
- C. pobyt w określonym przez nich miejscu, na czas naprawy środka transportu.
- D. przewóz do miejsca przeznaczenia, własnymi lub obcymi środkami transportowymi.

**Zadanie 32.**

Niezbędna liczba opiekunów, jaką należy zapewnić w regularnym przewozie specjalnym dzieci, to

- A. 1 opiekun na 12 uczniów.
- B. 1 opiekun na 15 uczniów.
- C. 2 opiekunów na 15 uczniów.
- D. 2 opiekunów na 20 uczniów.

**Zadanie 33.**

Podczas wsiadania lub wysiadania zorganizowanej grupy dzieci lub młodzieży do lat 18 kierowca pojazdu zobowiązany jest do

- A. rozłożenia platformy.
- B. asekurowania wysiadających.
- C. włączenia świateł awaryjnych.
- D. zatrzymania autobusu tylko w wyznaczonej zatoce postojowej.

**Zadanie 34.**

Zgodnie z umową Interbus wykonywanie międzynarodowych przewozów okazjonalnych osób wymaga sporządzenia

- A. karty drogowej.
- B. formularza jazdy.
- C. listu przewozowego.
- D. specyfikacji przewozu.

**Zadanie 35.**

W międzynarodowych przewozach okazjonalnych do formularza jazdy należy wpisać

- A. numery PESEL pasażerów.
- B. pasażerów z imienia i nazwiska.
- C. numery dokumentów tożsamości pasażerów.
- D. liczbę szt. bagażu przewożonego przez pasażerów.

**Zadanie 36.**

Programem komputerowym stosowanym do projektowania i synchronizacji rozkładów jazdy jest

- A. BusMan
- B. viaTOOL
- C. TollCollect
- D. TachoSpeed

**Zadanie 37.**

Program komputerowy Tachospeed stosowany jest do

- A. planowania pracy kierowcy.
- B. rozliczania czasu pracy kierowcy.
- C. planowania procesu transportowego.
- D. zarządzania pracą pojazdu podczas przewozu.



### **Zadanie 38.**

Do obowiązków kierowcy autobusu wykonującego okazjonalny przewóz osób należy

- A. kontrola biletów pasażerów.
- B. podjeżdżanie na przystanki zgodnie z rozkładem jazdy.
- C. nadzorowanie wsiadania i wysiadania pasażerów na przystankach.
- D. realizowanie sprzedaży biletów, dla pasażerów, którzy weszli do autobusu bez biletu.

### **Zadanie 39.**

W systemie rezerwacji biletów drogą on-line wykorzystuje się

- A. industrialne platformy wymiany danych.
- B. gospodarcze platformy wymiany danych.
- C. elektroniczne platformy wymiany handlowej.
- D. przemysłowe platformy wymiany informacji.

### **Zadanie 40.**

Po zakończeniu przewozu bagaże podróżnych należy wydawać wyłącznie osobom uprawnionym, posiadającym

- A. bon kasowy.
- B. bilet podróży.
- C. kwit bagażowy.
- D. paragon fiskalny.