

Nazwa kwalifikacji: **Eksploatacja środków transportu drogowego**
Oznaczenie kwalifikacji: **A.69**
Wersja arkusza: **X**

A.69-X-17.01

Czas trwania egzaminu: **60 minut**

EGZAMIN POTWIERDZAJĄCY KWALIFIKACJE W ZAWODZIE
Rok 2017
CZĘŚĆ PISEMNA

Instrukcja dla zdającego

1. Sprawdź, czy arkusz egzaminacyjny zawiera 9 stron. Ewentualny brak stron lub inne usterki zgłoś przewodniczącemu zespołu nadzorującego.
2. Do arkusza dołączona jest KARTA ODPOWIEDZI, na której w oznaczonych miejscach:
 - wpisz oznaczenie kwalifikacji,
 - zamaluj kratkę z oznaczeniem wersji arkusza,
 - wpisz swój numer PESEL*,
 - wpisz swoją datę urodzenia,
 - przyklej naklejkę ze swoim numerem PESEL.
3. Arkusz egzaminacyjny zawiera test składający się z 40 zadań.
4. Za każde poprawnie rozwiązane zadanie możesz uzyskać 1 punkt.
5. Aby zdać część pisemną egzaminu musisz uzyskać co najmniej 20 punktów.
6. Czytaj uważnie wszystkie zadania.
7. Rozwiązania zaznaczaj na KARCIE ODPOWIEDZI długopisem lub piórem z czarnym tuszem/atramentem.
8. Do każdego zadania podane są cztery możliwe odpowiedzi: A, B, C, D. Odpowiada im następujący układ krerek w KARCIE ODPOWIEDZI:

| | | | |
|---|---|---|---|
| A | B | C | D |
|---|---|---|---|

9. Tylko jedna odpowiedź jest poprawna.
10. Wybierz właściwą odpowiedź i zamaluj kratkę z odpowiadającą jej literą – np., gdy wybrałeś odpowiedź „A”:

| | | | |
|-------------------------------------|---|---|---|
| <input checked="" type="checkbox"/> | B | C | D |
|-------------------------------------|---|---|---|

11. Staraj się wyraźnie zaznaczać odpowiedzi. Jeżeli się pomylisz i błędnie zaznaczysz odpowiedź, otocz ją kółkiem i zaznacz odpowiedź, którą uważasz za poprawną, np.

| | | | |
|-------------------------------------|---|---|-------------------------------------|
| <input checked="" type="checkbox"/> | B | C | <input checked="" type="checkbox"/> |
|-------------------------------------|---|---|-------------------------------------|

12. Po rozwiązaniu testu sprawdź, czy zaznaczyłeś wszystkie odpowiedzi na KARCIE ODPOWIEDZI i wprowadziłeś wszystkie dane, o których mowa w punkcie 2 tej instrukcji.

Pamiętaj, że oddajesz przewodniczącemu zespołu nadzorującego tylko KARTĘ ODPOWIEDZI.

Powodzenia!

* w przypadku braku numeru PESEL – seria i numer paszportu lub innego dokumentu potwierdzającego tożsamość

Zadanie 1.

Autobus przystosowany do pokonywania znacznych odległości, posiadający wyłącznie miejsca siedzące oraz odznaczający się bardzo wysokim standardem nazywany jest autobusem

- A. miejskim.
- B. turystycznym.
- C. specjalizowanym.
- D. międzymiastowym.

Zadanie 2.

Pojazd, którego przednia część opiera się na ciągniku siodłowym, a tylna na własnych osiach jezdnych, to

- A. naczepa.
- B. przyczepa.
- C. pojazd członowy.
- D. pojazd hybrydowy.

Zadanie 3.

Pojazdem samochodowym przeznaczonym konstrukcyjnie do przewozu ładunków sypkich, np. piachu i żwiru, jest pojazd typu

- A. furgon.
- B. cysterna.
- C. chłodnia.
- D. wywrotka.

Zadanie 4.

Na podstawie międzynarodowej klasyfikacji dla potrzeb homologacji rozróżnia się kategorie pojazdów

- A. A, B, C
- B. X, Y, Z
- C. M, N, O
- D. M, S, W

Zadanie 5.

W skład układu jezdnego samochodu ciężarowego wchodzi

- A. zwolnica
- B. wał napędowy.
- C. sztywna belka kół.
- D. przekładnia kierownicza.

Zadanie 6.

Podstawowym elementem mechanizmu zwrotniczego jest

- A. koło kierownicy.
- B. drążek stabilizatora.
- C. drążek kierowniczy.
- D. przekładnia główna.

Zadanie 7.

Przedstawiony na rysunku element to

- A. zawór uruchamiający hamulce przyczepy.
- B. zawór uruchamiający hamulce samochodu.
- C. złącze pneumatyczne przewodu sterującego.
- D. złącze pneumatyczne przewodu zasilającego.

**Zadanie 8.**

Zmierzona głębokość rzeźby bieżnika wynosi 5 mm ponad wskaźnik TWI. Wynik należy interpretować następująco:

- A. szerokość bieżnika jest prawidłowa.
- B. głębokość bieżnika jest prawidłowa.
- C. szerokość bieżnika jest nieprawidłowa.
- D. głębokość bieżnika jest nieprawidłowa.

Zadanie 9.

Badania diagnostyczne pojazdów na hamowni podwoziowej należy zaliczać do metod

- A. trakcyjnych.
- B. tradycyjnych.
- C. stanowiskowych.
- D. organoleptycznych.

Zadanie 10.

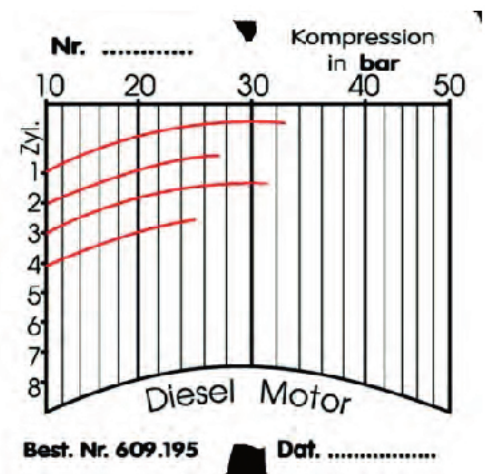
Klasyczna próba drogowa pojazdu w naturalnych warunkach ruchu drogowego **nie obejmuje**

- A. oceny zawieszenia pojazdu.
- B. sprawdzenia układu hamulcowego.
- C. sprawdzenia luzów na kole kierownicy.
- D. oceny współczynnika oporów powietrza Cx.

Zadanie 11.

Przy nominalnym ciśnieniu 30 ± 3 bary przedstawiony wynik pomiaru ciśnienia sprężania należy interpretować następująco

- A. szczelne są wszystkie cylindry.
- B. nieszczelność występuje w 2. i 4. cylindrze.
- C. nieszczelność występuje tylko w 4. cylindrze.
- D. nieszczelność występuje we wszystkich cylindrach.



Zadanie 12.

Wyrównoważenie stosuje się po naprawie

- A. wału napędowego.
- B. przekładni głównej.
- C. przekładni kierowniczej.
- D. mechanizmu różnicowego.

Zadanie 13.

Metoda łączenia polegająca na nagrzeniu stykających się powierzchni tak, aby przeszły one w stan plastyczny (ciastowaty), a następnie ich dociśnięciu w celu połączenia, to

- A. spawanie.
- B. lutowanie.
- C. napawanie.
- D. zgrzewanie.

Zadanie 14.

Niewielkie nieszczelności miedzianej chłodnicy można usunąć metodą

- A. spawania
- B. lutowania.
- C. zgrzewania.
- D. lakierowania.

Zadanie 15.

Prawidłowy montaż głowicy na kadłubie silnika pojazdu samochodowego polega na dokręceniu śrub mocujących

- A. z minimalnym momentem obrotowym.
- B. z wymaganą siłą bez określonej kolejności.
- C. z odpowiednim momentem i w określonej kolejności.
- D. z maksymalnym obciążeniem klucza dynamometrycznego.

Zadanie 16.

W celu określenia zużycia tarcz hamulcowych należy dokonać pomiaru ich grubości z zastosowaniem

- A. linijki.
- B. pasametry.
- C. mikrometru.
- D. średnicówki.

Zadanie 17.

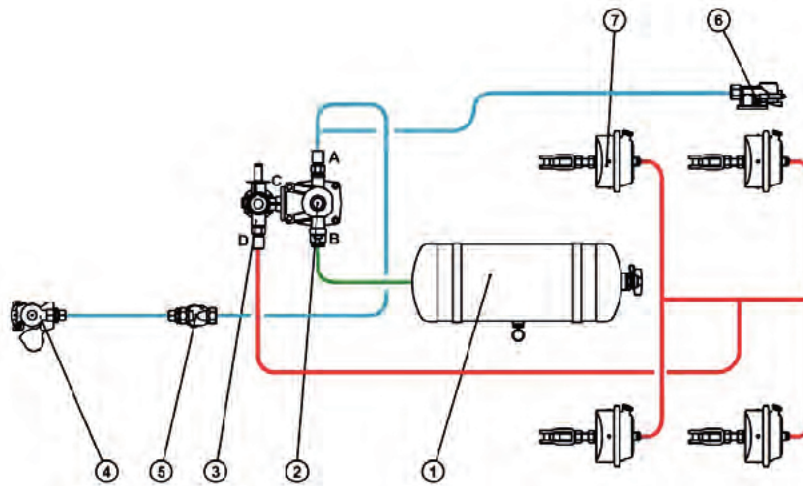
W przypadku zerwania gwintu M10 ponownie należy przegwintować otwór na wymiar naprawczy

- A. M8
- B. M10
- C. M12
- D. M14

Zadanie 18.

Symbol oleju przekładniowego SAE 85W/140 jest oznaczeniem klasyfikacji

- A. ilościowej.
- B. jakościowej.
- C. lepkościowej.
- D. standardowej.

Zadanie 19.

W przedstawionym schemacie pneumatycznego układu hamulcowego przyczepy cyfrą 7 oznaczono

- A. osuszacz.
- B. zawór sterujący.
- C. zbiornik powietrza.
- D. siłownik pneumatyczny.

Zadanie 20.

Okresowe badanie techniczne autobusu przeprowadza się przed upływem roku od dnia pierwszej rejestracji i następnie co

- A. 4 miesiące.
- B. 6 miesięcy.
- C. 12 miesięcy.
- D. 18 miesięcy.

Zadanie 21.

Jaki będzie średni miesięczny koszt wydatków na paliwo dla jednego pojazdu, jeżeli w ciągu roku 3 pojazdy zużyły paliwo na kwotę 108 000 zł?

- A. 2 400 zł
- B. 3 000 zł
- C. 3 600 zł
- D. 6 300 zł

Zadanie 22.

Do kosztów bezpośrednich ponoszonych na zrealizowanie usługi transportowej nie zalicza się

- A. kosztów płacy kierowców.
- B. wydatków ponoszonych na paliwo.
- C. amortyzacji środków transportowych.
- D. wydatków związanych z reklamą działalności firmy.

Zadanie 23.

Na podstawie zamieszczonej tabeli określ procentowy udział kosztów zmiennych w całkowitych kosztach transportu.

- A. 36%
- B. 44%
- C. 45%
- D. 55%

| Kategoria kosztów | Wartość w tys. zł |
|--------------------------------|-------------------|
| Wynagrodzenie kierowców | 280 |
| Amortyzacja pojazdów | 80 |
| Zużycie paliw, płynów i olejów | 440 |

Zadanie 24.

Do której kategorii pojazdów należy zaliczyć ciągniki samochodowe?

- A. N
- B. L
- C. O
- D. M

Zadanie 25.

Przedstawiony na ilustracji pojazd drogowy zaliczany jest do grupy pojazdów

- A. mieszanych.
- B. członowych.
- C. pomostowych.
- D. przyczepowych.

**Zadanie 26.**

Kryterium, które nie jest brane pod uwagę w doborze środka transportu drogowego do przewozu spaletyzowanego towaru, to

- A. rodzaj nadwozia.
- B. rodzaj i moc silnika.
- C. zdolność przewozowa.
- D. liczba przewożonych osób.

Zadanie 27.

Ilustracja przedstawia pojazd przeznaczony do przewozu

- A. wody.
- B. betonu.
- C. cementu.
- D. nieczystości.

**Zadanie 28.**

Do przewozu lodów należy użyć pojazdu oznaczonego symbolem typu

- A. IRA
- B. ABS
- C. RRC
- D. CRA

Zadanie 29.

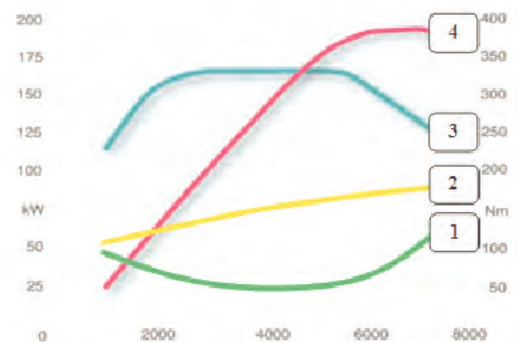
Które z wymienionych kryteriów są najmniej istotne przy doborze pojazdu do przewożonego ładunku?

- A. Czas i koszt przewozu.
- B. Rozmiar i rodzaj ładunku.
- C. Liczba i doświadczenie kierowców.
- D. Odległość i bezpieczeństwo przewozu.

Zadanie 30.

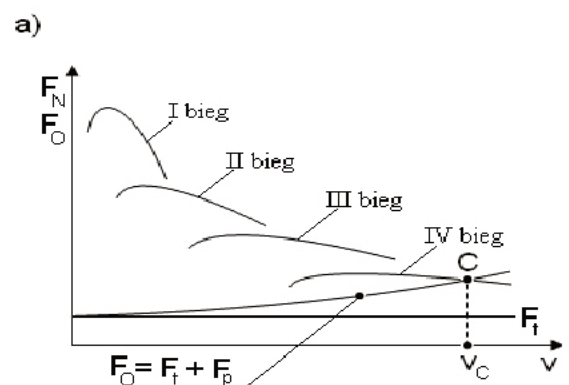
Oznaczona nr 4 krzywa charakterystyki zewnętrznej silnika obrazuje

- A. moc silnika.
- B. moment obrotowy silnika.
- C. godzinowe zużycie paliwa.
- D. prędkość obrotową silnika.

**Zadanie 31.**

Na rysunku przedstawiono charakterystykę ruchową samochodu w układzie

- A. siła napędowa – prędkość jazdy samochodu.
- B. moc silnika – prędkość jazdy samochodu.
- C. moment obrotowy silnika – prędkość obrotowa wału korbowego silnika.
- D. jednostkowe zużycie paliwa – prędkość obrotowa wału korbowego silnika.



Zadanie 32.

Największe przełożenie skrzyni biegów uzyskuje się na

- A. nadbiegu.
- B. biegu pierwszym.
- C. biegu najwyższym.
- D. biegu bezpośrednim.

Zadanie 33.

Urządzeniem automatycznie rejestrującym temperaturę w samochodzie typu chłodnia jest

- A. tachograf.
- B. higrometr.
- C. termograf.
- D. termometr.

Zadanie 34.

Rysunek przedstawia fragment mapy

- A. turystycznej.
- B. przeglądowej.
- C. topograficznej.
- D. samochodowej.

**Zadanie 35.**

Jeżeli 1 cm na mapie odpowiada odległości 1 km w rzeczywistości, to skala mapy wynosi

- A. 1:1 000
- B. 1:10 000
- C. 1:100 000
- D. 1:1 000 000

Zadanie 36.

Z zamieszczonych w tabeli danych wynika, że niezgodnie z konwencją AETR zaplanowana jest

- A. jazda od $6^{00} - 10^{30}$
- B. jazda od $10^{45} - 14^{30}$
- C. przerwa od $10^{30} - 10^{45}$
- D. obsługa pojazdu od $5^{30} - 6^{00}$

| Data | Godziny od do | Czynność |
|------------|-------------------------------------|-----------------|
| 10.01.2017 | 5 ³⁰ – 6 ⁰⁰ | obsługa pojazdu |
| 10.01.2017 | 6 ⁰⁰ – 10 ³⁰ | jazda |
| 10.01.2017 | 10 ³⁰ – 10 ⁴⁵ | przerwa |
| 10.01.2017 | 10 ⁴⁵ – 14 ³⁰ | jazda |

Zadanie 37.

Dopuszczalna masa trzyosiowego ciągnika siodłowego i trzyosiowej naczepy przewożącej 40-stopowy kontener ISO w transporcie kombinowanym **nie może** przekroczyć

- A. 40 t
- B. 42 t
- C. 44 t
- D. 46 t

Zadanie 38.

Zgodnie z obowiązującymi przepisami ruchu drogowego w Polsce prędkość dopuszczalna pojazdu lub zespołu pojazdów na obszarze zabudowanym w godzinach 5⁰⁰ ÷ 23⁰⁰ wynosi

- A. 40 km/h
- B. 50 km/h
- C. 60 km/h
- D. 70 km/h

Zadanie 39.

Konwencja ATP reguluje kwestie dotyczące

- A. przewozu ładunków niebezpiecznych.
- B. przewozu towarów, art. spożywczych szybko psujących się.
- C. czasu pracy załóg pojazdów ciężarowych w krajach europejskich.
- D. zasad i obowiązków stron umowy zarobkowego przewozu drogowego.

Zadanie 40.

Przewoźnik, organizując przewóz ładunków ponadgabarytowych, powinien w pierwszej kolejności zaplanować

- A. liczbę pjł.
- B. trasę przewozu.
- C. liczbę kierowców.
- D. średnią prędkość przewozu.