

*Arkusze zawiera informacje prawnie  
chronione do momentu rozpoczęcia egzaminu*

Układ graficzny © CKE 2016



Nazwa kwalifikacji: **Wykonywanie zadań rozdzielczo-ekspedycyjnych w usługach pocztowych i kurierskich**

Oznaczenie kwalifikacji: **A.67**

Numer zadania: **01**

Wypełnia zdający

Miejsce na naklejkę z numerem  
PESEL i z kodem ośrodka

Numer PESEL zdającego\*

--	--	--	--	--	--	--	--	--	--	--	--	--	--	--	--	--	--	--	--

**A.67-01-16.01**

Czas trwania egzaminu: **120 minut**

**EGZAMIN POTWIERDZAJĄCY KWALIFIKACJE W ZAWODZIE  
Rok 2016  
CZEŚĆ PRAKTYCZNA**

**Instrukcja dla zdającego**

1. Na pierwszej stronie arkusza egzaminacyjnego wpisz w oznaczonym miejscu swój numer PESEL i naklej naklejkę z numerem PESEL i z kodem ośrodka.
2. Na KARCIE OCENY w oznaczonym miejscu przyklej naklejkę z numerem PESEL oraz wpisz:
  - swój numer PESEL\*,
  - oznaczenie kwalifikacji,
  - numer zadania,
  - numer stanowiska.
3. Sprawdź, czy arkusz egzaminacyjny zawiera 8 stron i nie zawiera błędów. Ewentualny brak stron lub inne usterki zgłoś przez podniesienie ręki przewodniczącemu zespołu nadzorującego.
4. Zapoznaj się z treścią zadania oraz stanowiskiem egzaminacyjnym. Masz na to 10 minut. Czas ten nie jest wliczany do czasu trwania egzaminu.
5. Czas rozpoczęcia i zakończenia pracy zapisze w widocznym miejscu przewodniczący zespołu nadzorującego.
6. Wykonaj samodzielnie zadanie egzaminacyjne. Przestrzegaj zasad bezpieczeństwa i organizacji pracy.
7. Po zakończeniu wykonania zadania pozostaw arkusz egzaminacyjny z rezultatami oraz KARTĘ OCENY na swoim stanowisku lub w miejscu wskazanym przez przewodniczącego zespołu nadzorującego.
8. Po uzyskaniu zgody zespołu nadzorującego możesz opuścić salę/miejsce przeprowadzania egzaminu.

***Powodzenia!***

\* w przypadku braku numeru PESEL – seria i numer paszportu lub innego dokumentu potwierdzającego tożsamość

## Zadanie egzaminacyjne

Sporządź plan wymiany poczty dla Urzędu Pocztowego Żarki, który pracuje w systemie jednozmianowym w godzinach 9:00 - 17:00.

Na podstawie map i wykazu węzłów ekspedycyjno-rozdzielczych rozpoznaj właściwy dla danego obszaru działania UP oraz WER.

Uzupełnij tabelę – Zestawienie informacji o UP i WER o nazwy jednostki, kody pocztowe oraz określ przynależność tych jednostek do okręgu kodowego. Dla przesyłek WL PR sporządź kartę odsyłkową, wykaz ładunku oraz dobierz odpowiednią chorągiewkę dla odsyłek do opakowania zbiorczego i wypełnij ją. Przesyłki powinny być odprawione w workach pocztowych.

Niezbędne informacje do sporządzenia dokumentacji zamieszczono w tabelach oraz mapach. Druki do wypełnienia znajdziesz w arkuszu egzaminacyjnym.

W miejscach, w których wymagany jest podpis pracownika **wpisz swój numer PESEL**.

Na stanowisku egzaminacyjnym masz do dyspozycji: datownik, poduszkę i podkładkę do datownika.

**Tabela 1. Zestawienie informacji do sporządzenia planu wymiany poczty dla UP Żarki**

Plan wymiany poczty dla UP Żarki powinien uwzględniać pocztę: <ul style="list-style-type: none"> <li>– nadchodzącą z WER</li> <li>– wychodzącą z UP Żarki</li> </ul>
Wymiana poczty: <ul style="list-style-type: none"> <li>– nadchodzącej odbywa się w jednej odprawie o godzinie 9:00</li> <li>– wychodzącej odbywa się w dwóch odprawach w godzinach: 15:00 oraz 16:40</li> </ul> Czas odprawy – 5 minut.
Wszystkie odprawiane ładunki są zbiorcze (Z)
Rodzaje odsyłek: <ul style="list-style-type: none"> <li>– Odsyłka stała z I odprawy dla poczty nadchodzącej: L PR, L EK, PZ PR, PZ EK</li> <li>– Odsyłka stała z I odprawy dla poczty wysyłanej: L PR, PZ PR</li> <li>– Odsyłka stała z II odprawy dla poczty wysyłanej: L PR, L EK, PZ PR, PZ EK</li> </ul>
Numery kursów (KPS): <ul style="list-style-type: none"> <li>– dla poczty nadchodzącej 2/21</li> <li>– dla poczty wysyłanej pierwszą odprawą 2/24</li> <li>– dla poczty wysyłanej drugą odprawą 2/45</li> </ul>

**Tabela 2. Zestawienie przyjętych przesyłek przez UP Żarki**

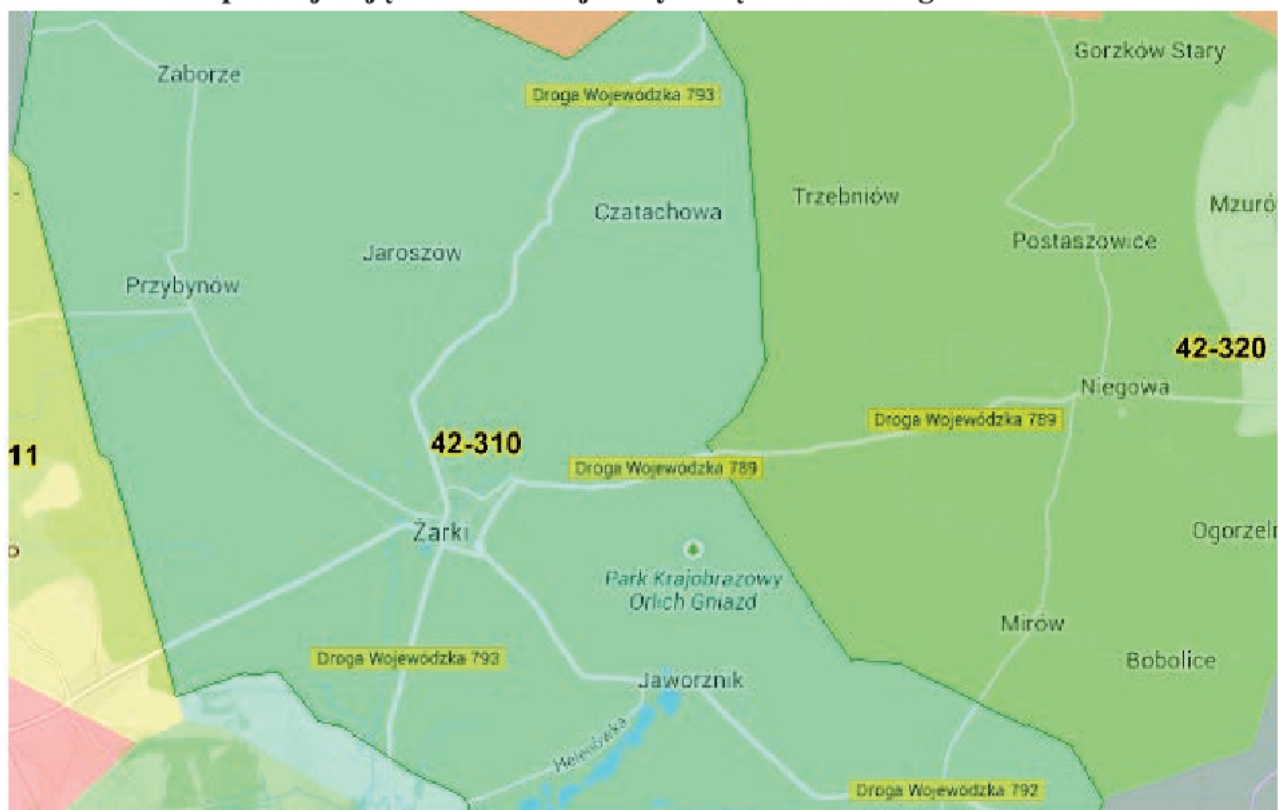
Lp.	Rodzaj usługi	Ilość
1.	Przesyłki listowe nierejestrowane ekonomiczne	25
2.	Przesyłki listowe nierejestrowane priorytetowe	30
3.	Przesyłki listowe polecane ekonomiczne	5
4.	Przesyłki listowe polecane priorytetowe	10
5.	Paczka pocztowa ekonomiczna	1
6.	Przesyłka listowa priorytetowa z zadeklarowaną wartością, numer nadawczy (00)359007736100000016; wartość 300 zł; miejsce przeznaczenia: Katowice	1

**Tabela 3. Wykaz węzłów ekspedycyjno-rozdzielczych (fragment)**

Lp.	Nazwa węzła	Adres	Kod pocztowy	Miasto	Województwo
1.	WER Warszawa	ul. Łączyń 8	00-900	Warszawa	mazowieckie
2.	WER Olsztyn	ul. Partyzantów 39	10-900	Olsztyn	warmińsko-mazurskie
3.	WER Białystok	ul. Kolejowa 15	15-900	Białystok	podlaskie
4.	WER Lublin	ul. Wacława Moritza 2	20-900	Lublin	lubelskie
5.	WER Kielce	Plac Niepodległości 2	25-900	Kielce	świętokrzyskie
6.	WER Kraków	ul. Prokocimska 6	30-900	Kraków	małopolskie
7.	WER Zabrze	ul. Mielżyńskiego 5	41-850	Zabrze	śląskie
8.	WER Poznań	ul. Polna 120	60-900	Komorniki	wielkopolskie

**Mapa Polski z okręgami kodowymi**

## Mapa obejmująca obszar miejscowy Urzędu Pocztowego w Żarkach



**Czas przeznaczony na wykonanie zadania wynosi 120 minut.**

**Ocenić podlegać będzie 5 rezultatów:**

- Plan wymiany poczty dla UP Żarki,
- Zestawienie informacji o UP i WER,
- Karta odsyłkowa dla przesyłek WL PR,
- Chorągiewka dla przesyłki wartościowej,
- Wykaz ładunku.

**Plan wymiany poczty dla UP Żarki**

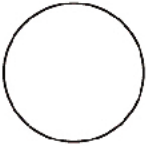
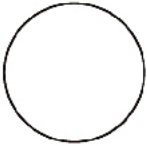
<b>Nadchodzące</b>							
Numer odprawy	Przyjazd	Odjazd	Miejsce przeznaczenia		Rodzaj ładunku	Rodzaj odsyłki	KPS nr
			skąd	dokąd			
1	2	3	4	5	6	7	8

<b>Wychodzące</b>							
Numer odprawy	Przyjazd	Odjazd	Miejsce przeznaczenia		Rodzaj ładunku	Rodzaj odsyłki	KPS nr
			skąd	dokąd			
9	10	11	12	13	14	15	16

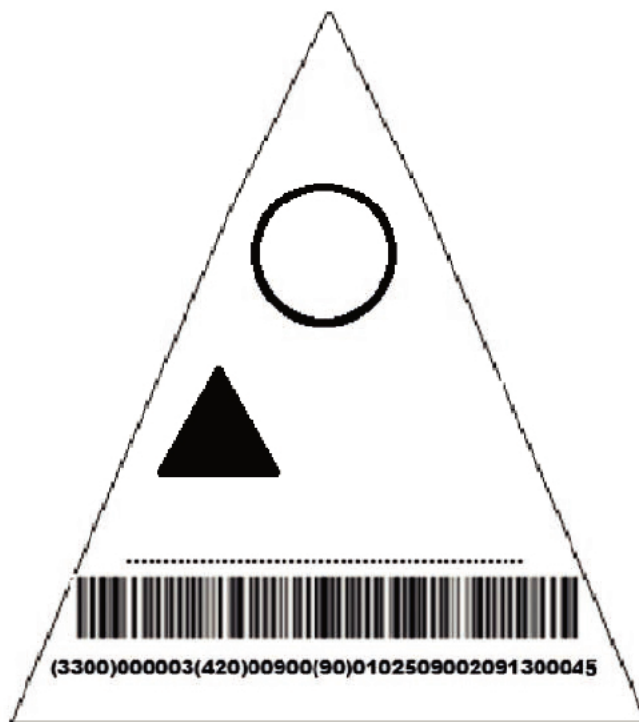
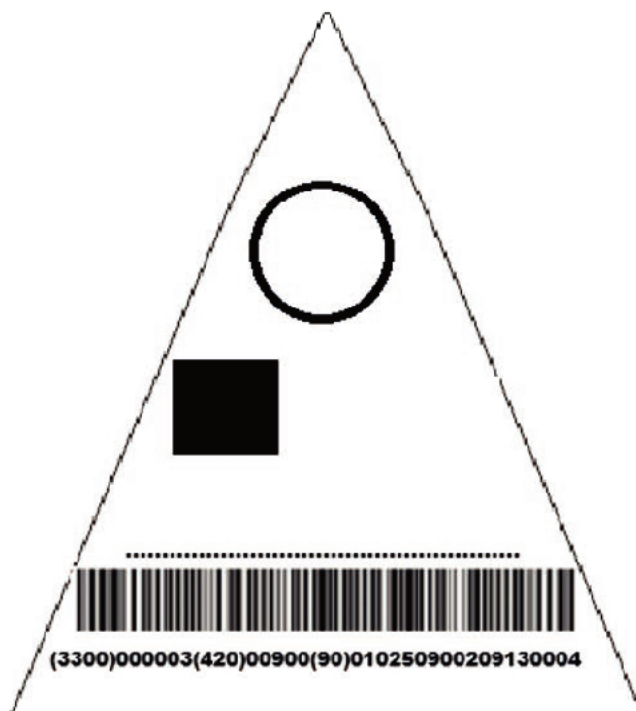
**Zestawienie informacji o UP i WER**

Nazwa jednostki		Kod pocztowy	Przynależność do okręgu kodowego
1	2	3	4
Urząd Pocztowy			
Węzeł Ekspedycyjno-Rozdzielczy			

**Karta odsyłkowa**

	<b>Karta odsyłkowa .....</b> dla.....				
Worek	<input type="checkbox"/>	Do opakowania włożona luzem	Dworcowa	Worki	<input type="checkbox"/>

### Chorągiewki dla odsyłek



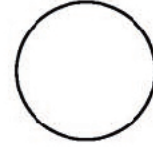
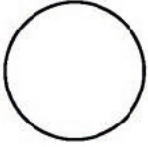
## Wykazu ładunku

Odpr.....

Ark. 1

datownik odprawy

datownik odbioru



## Wykaz ładunku WL PR

dla.....

Opakowanie zbiorcze							inne przedmioty EMS i POCZTEX luzem	Przesyłki rejstrowane		Wartość	Placówka nadania lub pochodzenia	Numer nadania	Miejscowość (placówka) przeznaczenia	Uwagi	
z dokumentem zławczym				bez karty				sumarycznie	szczegółowo						
Wartościowe	inne			worki	kasety	pojemniki palety itp.									
	worki	kasety	pojemniki palety itp.												
1	2	3	4	5	6	7	8	9	10	11	12	13	14	15	16
		Podpis:													



