

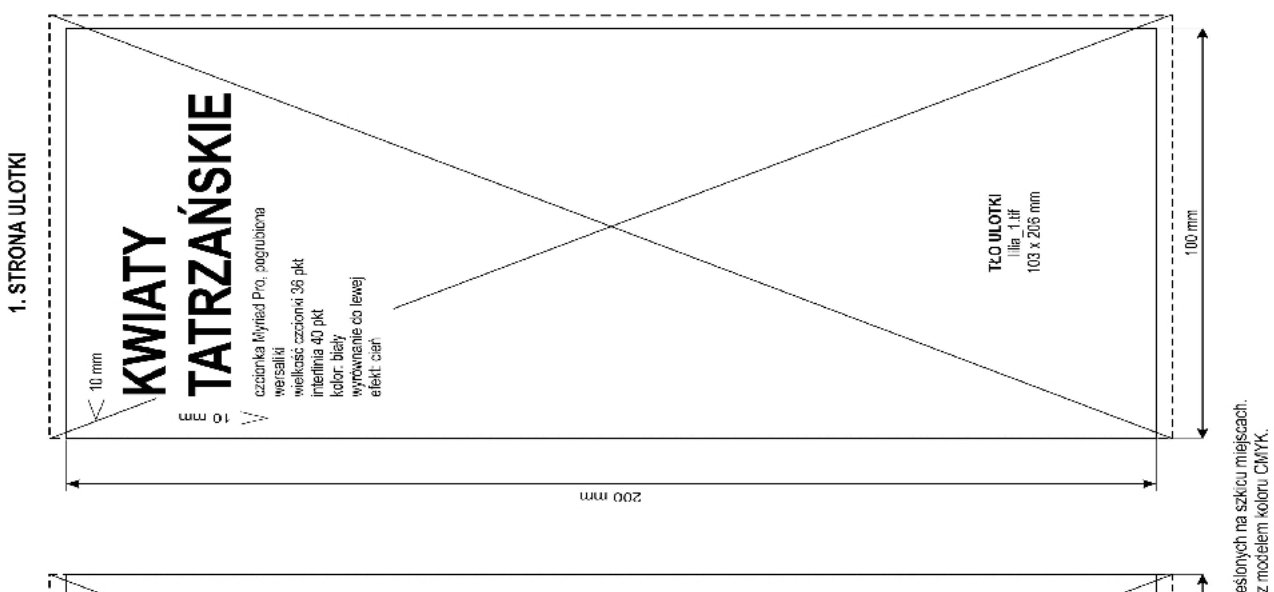
**A.54. Przygotowywanie materiałów graficznych do procesu drukowania**

01

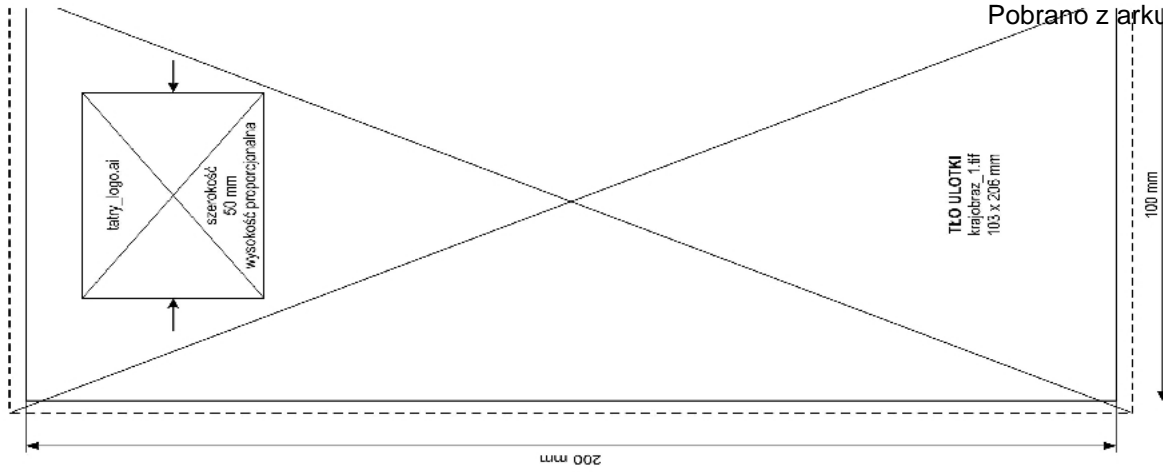
Uwaga: Ze względu na zaokrąglenie przeliczenia systemu calowego na milimetry (Rezultat 1 i 2) oraz dokładność przymiaru liniowego (Rezultat 3.) dopuszcza się granicę błędu dla wszystkich wartości wymiarów podanych w mm  $\pm 1$  mm

Lp.	Elementy podlegające ocenie / kryteria oceny
<b>R. 1.</b>	<b>Rezultat 1: Bitmapy przygotowane zgodnie z wymaganiami</b>
1.	Bitmapa <i>lilia</i> posiada rozmiar 103 x 206 mm (szerokość x wysokość), rozdzielczość 300 dpi, model koloru CMYK i jest zapisana w formacie <i>tif</i>
2.	Bitmapa <i>mak</i> posiada rozmiar 80 x 60 mm (szerokość x wysokość), rozdzielczość 300 dpi, model koloru CMYK i jest zapisana w formacie <i>tif</i>
3.	Bitmapa <i>różanecznik</i> posiada rozmiar 80 x 60 mm (szerokość x wysokość), rozdzielczość 300 dpi, model koloru CMYK i jest zapisana w formacie <i>tif</i>
4.	Bitmapa <i>cyklamen</i> posiada rozmiar 80 x 60 mm (szerokość x wysokość), rozdzielczość 300 dpi, model koloru CMYK i jest zapisana w formacie <i>tif</i>
5.	Bitmapa <i>dziewięciśil</i> posiada rozmiar 80 x 60 mm (szerokość x wysokość), rozdzielczość 300 dpi, model koloru CMYK i jest zapisana w formacie <i>tif</i>
6.	Bitmapa <i>krajobraz</i> posiada rozmiar 103 x 206 mm (szerokość x wysokość), rozdzielczość 300 dpi, model koloru CMYK i jest zapisana w formacie <i>tif</i>
7.	Bitmapy <i>lilia_1.tif</i> , <i>mak_1.tif</i> , <i>różanecznik_1.tif</i> , <i>cyklamen_1.tif</i> , <i>dziewięciśil_1.tif</i> , <i>krajobraz_1.tif</i> , są zapisane w katalogu <i>ulotka_kwiaty_PESEL</i>
<b>R. 2.</b>	<b>Rezultat 2: Plik PDF zawierający projekt ulotki</b> Uwaga: w ocenie uwzględnia się również plik otwarty projektu ulotki
1.	Plik PDF o nazwie <i>ulotka_kwiaty</i> zapisany w katalogu <i>ulotka_kwiaty_PESEL</i>
2.	Tło na 1. stronie składa się z bitmapy <i>lilia</i>
3.	Na 1. stronie znajduje się napis <i>KWIATY TATRZAŃSKIE</i> złożony białymi wersalikami, wyjustowany do lewej strony z efektem cienia
4.	Tło na 2. i 3. stronie ma barwę C15%, Y20%, K5%
5.	Na 2 stronie umieszczone są zdjęcia <i>mak</i> oraz <i>różanecznik</i> wraz z białymi ramkami i efektem cienia
6.	Na 3 stronie umieszczone są zdjęcia <i>cyklamen</i> oraz <i>dziewięciśil</i> wraz z białymi ramkami i efektem cienia
7.	Teksty na stronie 2. i 3. są czarne, wyjustowane obustronnie w pozycji zgodnej ze szkicem wydawniczym
8.	We wszystkich opisach zastosowano pogrubienie w polskiej nazwie i kursywę w nazwie łacińskiej
9.	Tło na 4. stronie składa się z bitmapy <i>krajobraz</i>
10.	Na stronie 4 umieszczony jest logotyp <i>tatry_logo.ai</i> o szerokości 50 mm, proporcjonalnej wysokości, wyśrodkowany w osi pionowej
<b>R. 3.</b>	<b>Rezultat 3: Wydruk próbny ulotki</b>
1.	Na wydruku są widoczne spady 3 mm w określonych szkicem miejscach (w przypadku stron podwójnie zmontowanych bez spadów wewnętrznych)
2.	Wydruki stron są wielobarwne
3.	Wydruki obejmują wszystkie strony ulotki
4.	Wydrukowane strony ulotki mają format 100 x 200 mm netto (lub 200 x 200 mm w przypadku stron podwójnie zmontowanych)
5.	Na wydrukach oprócz stron znajdują się elementy dodatkowe: linie cięcia, pasery kolorów, paski barwne (skale densytometryczne)

– przymiar liniowy dla egzaminatora.

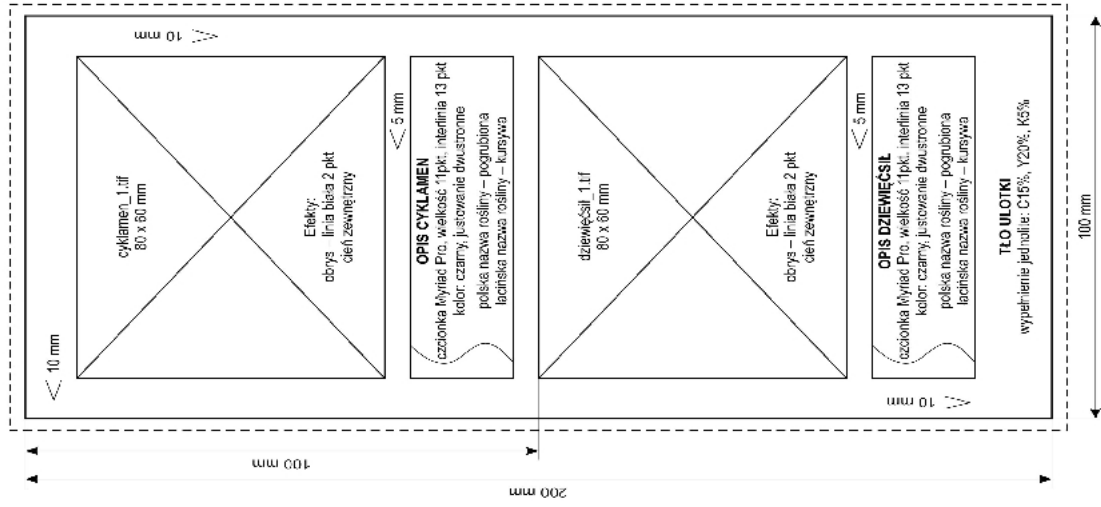


4. STRONA ULOTKI



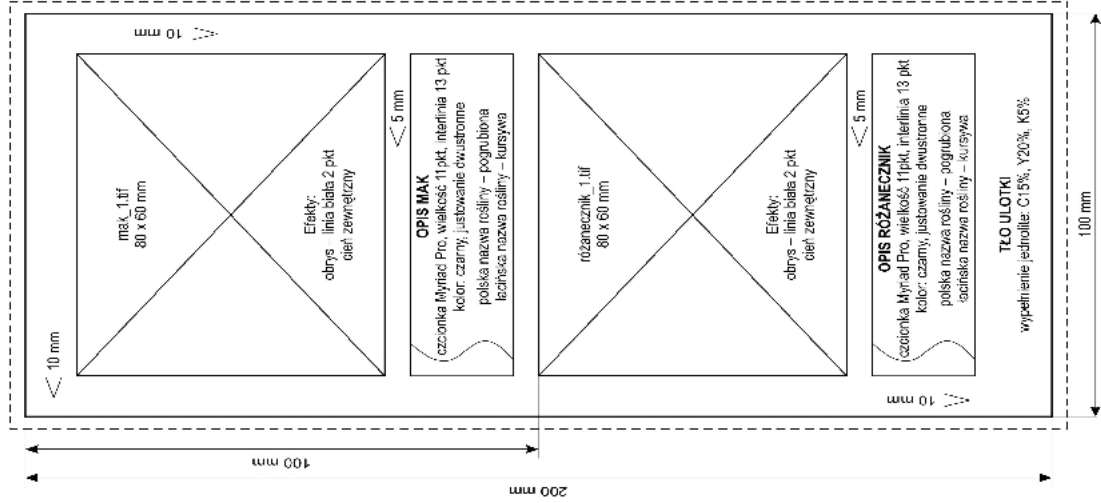
1. W pracy wymagane są jednolite spadły wielkości 3 mm w pionie.
2. Wszystkie elementy pracy muszą być zdefiniowane zgodnie z CMYK.

3. STRONA ULOTKI



1. W pracy wymagane są jednolite spadły wielkości 3 mm w okresłonych na szkiele miejscach.
2. Wszystkie elementy pracy muszą być zdefiniowane zgodnie z modelem koloru CMYK.

2. STRONA ULOTKI



1. W pracy wymagane są jednolite spadły wielkości 3 mm w okresłonych na szkiele miejscach.
2. Wszystkie elementy pracy muszą być zdefiniowane zgodnie z modelem koloru CMYK.

Więcej arkuszy znajdziesz na stronie: [arkusze.pl](http://arkusze.pl)

Więcej arkuszy znajdziesz na stronie: [arkusze.pl](http://arkusze.pl)