

**Arkusz zawiera informacje prawnie
chronione do momentu rozpoczęcia egzaminu**

Układ graficzny © CKE 2016



Nazwa kwalifikacji: **Organizacja procesów wytwarzania wyrobów odzieżowych**
Oznaczenie kwalifikacji: **A.49**
Numer zadania: **01**

Wypełnia zdający

Miejsce na naklejkę z numerem
PESEL i z kodem ośrodka

Numer PESEL zdającego*

--	--	--	--	--	--	--	--	--	--	--	--	--	--	--	--	--	--	--	--

A.49-01-16.05

Czas trwania egzaminu: **120 minut**

EGZAMIN POTWIERDZAJĄCY KWALIFIKACJE W ZAWODZIE
Rok 2016
CZĘŚĆ PRAKTYCZNA

Instrukcja dla zdającego

1. Na pierwszej stronie arkusza egzaminacyjnego wpisz w oznaczonym miejscu swój numer PESEL i naklej naklejkę z numerem PESEL i z kodem ośrodka.
2. Na **KARCIE OCENY** w oznaczonym miejscu przyklej naklejkę z numerem PESEL oraz wpisz:
 - swój numer PESEL*,
 - oznaczenie kwalifikacji,
 - numer zadania,
 - numer stanowiska.
3. Sprawdź, czy arkusz egzaminacyjny zawiera 7 stron i nie zawiera błędów. Ewentualny brak stron lub inne usterki zgłoś przez podniesienie ręki przewodniczącemu zespołu nadzorującego.
4. Zapoznaj się z treścią zadania oraz stanowiskiem egzaminacyjnym. Masz na to 10 minut. Czas ten nie jest wliczany do czasu trwania egzaminu.
5. Czas rozpoczęcia i zakończenia pracy zapisze w widocznym miejscu przewodniczący zespołu nadzorującego.
6. Wykonaj samodzielnie zadanie egzaminacyjne. Przestrzegaj zasad bezpieczeństwa i organizacji pracy.
7. Po zakończeniu wykonania zadania pozostaw arkusz egzaminacyjny z rezultatami oraz **KARTĘ OCENY** na swoim stanowisku lub w miejscu wskazanym przez przewodniczącego zespołu nadzorującego.
8. Po uzyskaniu zgody zespołu nadzorującego możesz opuścić salę/miejsce przeprowadzania egzaminu.

Powodzenia!

* w przypadku braku numeru PESEL – seria i numer paszportu lub innego dokumentu potwierdzającego tożsamość

Zadanie egzaminacyjne

Opracuj dokumentację procesu wytwarzania 130 sztuk letnich spodni damskich z tkaniny lnianej w 8 rozmiarach. Zakład produkcyjny, który będzie produkował spodnie jest w trakcie zmian organizacyjno-technicznych.

Do opracowania dokumentacji wykorzystaj rysunek modelowy, opis spodni damskich oraz zestawienie konstrukcyjnych elementów składowych spodni – tabela 1.

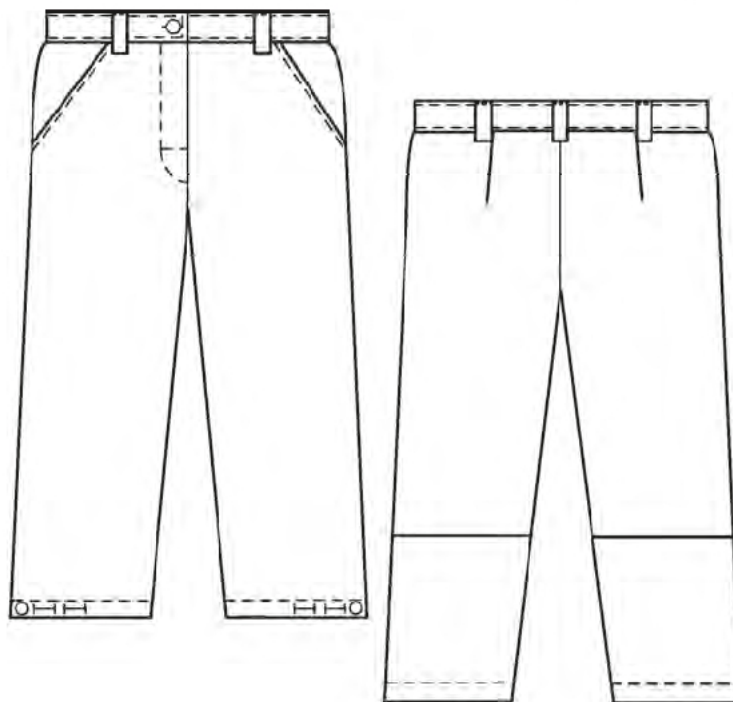
Po zakończeniu pracy arkusz pozostaw na stanowisku egzaminacyjnym.

Czas przeznaczony na wykonanie zadania wynosi 120 minut.

Ocenić będąc 6 rezultatów:

- karta oceny jakości materiału zasadniczego przed rozkrojem w magazynie surowca – tabela 2,
- etapy wytwarzania spodni w krojowni – tabela 3,
- karta klejenia elementów spodni – tabela 4,
- karta organizacji procesu szycia spodni – tabela 5,
- etapy wytwarzania spodni w szwalni (obróbka elementów): nogawka przodu, nogawka tyłu – tabela 6,
- etapy wytwarzania spodni w szwalni: montaż i wykończenie spodni – tabela 7.

Rysunek modelowy spodni damskich – przód i tył



Opis spodni damskich

Spodnie damskie sportowe zapinane z przodu na zamek błyskawiczny na listewce. W przednich nogawkach kieszenie klinowe. Nogawki tylne dwuczęściowe. W części górnej nogawek zaszewki na linii talii, w części dolnej cięcia poziome. Góra spodni wykończona paskiem zapinanym na 1 guzik. Podtrzymywacze wszyte wraz z paskiem do wykroju talii, w górze zamocowane rygielkiem. Wszystkie szwy w spodniach obrzucone overlockiem 3-nitkowym i rozprasowane. W przednich nogawkach na podwinięciu guzik i 2 ozdobne dziurki. Krawędzie kieszeni, pasek, dół nogawek wykończone stębnówką.

Tabela 1. Zestawienie konstrukcyjnych elementów składowych spodni

Lp.	Nazwa elementu składowego	Materiał zasadniczy – len	Dodatki krawieckie krojone		Dodatki krawieckie niekrojone
			Wkład klejowy	Podszewka	
		Liczba elementów			
1.	Nogawka przodu	2	–	–	Nici bawełniane Guziki drewniane Zamek błyskawiczny
2.	Górna część nogawki tyłu	2	–	–	
3.	Dolna część nogawki tyłu	2	–	–	
4.	Pasek	1	1	–	
5.	Podkład kieszeniowy	2	–	–	
6.	Worek kieszeniowy wierzchni	–	–	2	
7.	Worek kieszeniowy spodni	–	–	2	
8.	Listewka do zamka	1	1	–	
9.	Obsadzenie wlotów kieszeni	2	2	–	
10.	Podtrzymywacze	5	–	–	

DOKUMENTACJA PROCESU WYTWARZANIE SPODNI DAMSKICH**Tabela 2. Karta oceny jakości materiału zasadniczego przed rozkrojem w magazynie surowca**

Lp.	Charakterystyka czynności	Maszyna, urządzenie	Metoda kontroli
1.	Nazwa czynności:		
2.	Opis czynności:		
3.	Sposób oznaczania błędów - przykład:		

Tabela 3. Etapy wytwarzania spodni w krojowni

Lp.	Nazwa etapu	Maszyny, urządzenia, praca ręczna
1.		
2.		
3.		
4.		
5.		
6.		
7.		
8.		

Tabela 4. Karta klejenia elementów spodni

Nazwa elementów spodni	Technika klejenia	Maszyny lub urządzenia	Parametry klejenia

Tabela 5. Karta organizacji procesu szycia spodni

System organizacji produkcji	Uzasadnienie wyboru systemu organizacji produkcji (co najmniej 3 cechy)

Tabela 6. Etapy wytwarzania spodni w szwalni (obróbka elementów) - nogawki przodu, nogawki tyłu

Lp.	Wykaz czynności wytwarzania spodni w układzie chronologicznym (z uwzględnieniem faz technologicznych - szycie, prasowanie).	Maszyny i urządzenia
I.	Nogawki przodu	
1.		
2.		
3.		
4.		
5.		
6.		
7.		
8.		
9.		
II.	Nogawki tyłu	
1.		
2.		
3.		
4.		
5.		
6.		
7.		

Tabela 7. Etapy wytwarzania spodni w szwalni - montaż i wykończenie spodni

Lp.	Wykaz czynności wytwarzania spodni w układzie chronologicznym z uwzględnieniem faz technologicznych – szycie, prasowanie, wykończenie.	Maszyny i urządzenia
III.	Montaż i wykończenie	
1.		
2.		
3.		
4.		
5.		
6.		
7.		
8.		
9.		