

Nazwa kwalifikacji: **Organizacja procesów wytwarzania wyrobów odzieżowych**

Oznaczenie kwalifikacji: **A.49**

Numer zadania: **01**

*Arkusze zawiera informacje prawnie chronione  
do momentu rozpoczęcia egzaminu*

Miejsce na naklejkę  
z numerem PESEL i z kodem  
ośrodka

Wypełnia zdający

Numer PESEL zdającego\*

--	--	--	--	--	--	--	--	--	--	--	--	--	--	--	--	--	--	--	--

**A.49-01-14.08**

Czas trwania egzaminu: **120 minut**

**EGZAMIN POTWIERDZAJĄCY KWALIFIKACJE W ZAWODZIE**  
**Rok 2014**  
**CZĘŚĆ PRAKTYCZNA**

Układ graficzny © CKE 2013

**Instrukcja dla zdającego**

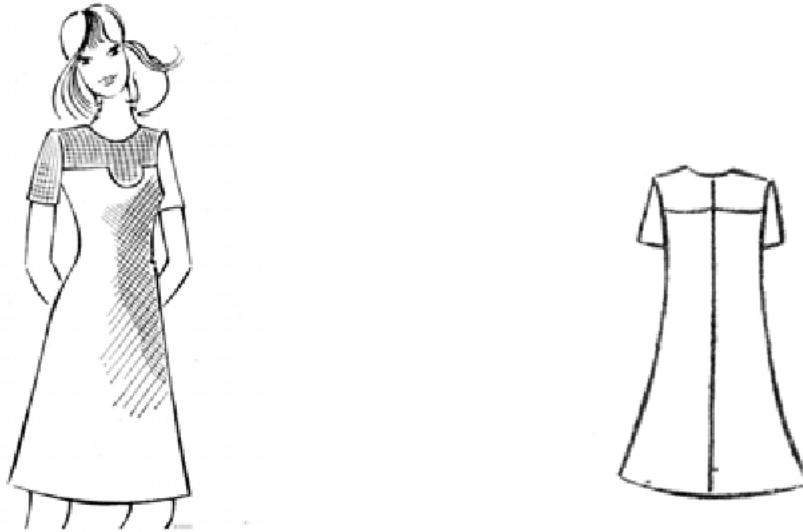
1. Na pierwszej stronie arkusza egzaminacyjnego wpisz w oznaczonym miejscu swój numer PESEL i naklej naklejkę z numerem PESEL i z kodem ośrodka.
2. Na **KARCIE OCENY** w oznaczonym miejscu przyklej naklejkę z numerem PESEL oraz wpisz:
  - swój numer PESEL\*,
  - symbol cyfrowy zawodu,
  - oznaczenie kwalifikacji,
  - numer zadania,
  - numer stanowiska.
3. **KARTE OCENY** przekaz zespołowi nadzorującemu część praktyczną egzaminu.
4. Sprawdź, czy arkusz egzaminacyjny zawiera 6 stron i nie zawiera błędów. Ewentualny brak stron lub inne usterki zgłoś przez podniesienie ręki przewodniczącemu zespołu nadzorującego część praktyczną egzaminu.
5. Zapoznaj się z treścią zadania oraz stanowiskiem egzaminacyjnym. Masz na to 10 minut. Czas ten nie jest wliczany do czasu trwania egzaminu.
6. Czas rozpoczęcia i zakończenia pracy zapisze w widocznym miejscu przewodniczący zespołu nadzorującego.
7. Wykonaj samodzielnie zadanie egzaminacyjne. Przestrzegaj zasad bezpieczeństwa i organizacji pracy.
8. Jeżeli w zadaniu egzaminacyjnym występuje polecenie „zgłoś gotowość do oceny przez podniesienie ręki”, to zastosuj się do polecenia i poczekaj na decyzję przewodniczącego zespołu nadzorującego.
9. Po zakończeniu wykonania zadania pozostaw rezultaty oraz arkusz egzaminacyjny na swoim stanowisku lub w miejscu wskazanym przez przewodniczącego zespołu nadzorującego.
10. Po uzyskaniu zgody zespołu nadzorującego możesz opuścić salę/miejsce przeprowadzania egzaminu.

***Powodzenia!***

\* w przypadku braku numeru *PESEL* – seria i numer paszportu lub innego dokumentu potwierdzającego tożsamość

## Zadanie egzaminacyjne

Na podstawie rysunku modelowego i opisu sukienki opracuj dokumentację procesu wytwarzania 110 sztuk sukienki damskiej w trzech rozmiarach. Wypełnij table 1 – 5 zamieszczone w arkuszu egzaminacyjnym. Arkusz pozostaw na stanowisku egzaminacyjnym.



Rysunek modelowy sukienki – przód i tył

### Opis sukienki

Sukienka o linii lekko dopasowanego trapezu z fantazyjnym karczkiem, z tyłu zapinana na zamek błyskawiczny. Rękaw krótki. Doły rękawów i sukienki podwinięte. Obłożenia dekoltu usztywnione wkładem klejowym. Sukienka ma być wykonana z gładkiej tkaniny elanobawełnianej.

Zadanie wykonaj na przygotowanym stanowisku wyposażonym w materiały i przybory piśmienne.

**Czas przeznaczony na wykonanie zadania wynosi 120 minut.**

**Ocenie podlegać będzie 5 rezultatów:**

- Wypełniona Tabela 1. **Metoda i typ organizacji produkcji,**
- Wypełniona Tabela 2. **Wykaz planowanych czynności oraz maszyn lub urządzeń w magazynie materiałów i dodatków,**
- Wypełniona Tabela 3. **Etapy powstawania wykrojów oraz zastosowane maszyny i urządzenia,**
- Wypełniona Tabela 4. **Chronologiczne zestawienie zabiegów łączenia elementów sukienki,**
- Wypełniona Tabela 5. **Chronologiczne zestawienie zabiegów montażu i wykończenia sukienki.**

Tabela 1. **Metoda i typ organizacji procesu szycia sukienki**

<b>METODA ORGANIZACJI PRODUKCJI</b>	
Nazwa metody	Uzasadnienie wyboru metody (wymienić co najmniej 3 cechy)
	..... ..... ..... ..... ..... ..... ..... ..... ..... .....
<b>TYP ORGANIZACJI PRODUKCJI</b>	
Nazwa typu	Uzasadnienie wyboru typu (wymienić co najmniej 3 cechy)
	..... ..... ..... ..... ..... ..... ..... ..... ..... .....

Tabela 2. **Wykaz planowanych czynności oraz maszyn lub urządzeń w magazynie materiałów i dodatków**

L.p.	Nazwa czynności	Nazwa maszyny lub urządzenia



Tabela 4. Chronologiczne zestawienie zabiegów łączenia elementów sukienki

Element sukienki	Nr zabiegu	Nazwa zabiegu	Nazwa maszyny lub urządzenia
Obłożenia podkroju szyi przodu i tyłu			
Rękawy			
Przód			
Tyły			

