

Nazwa kwalifikacji: **Projektowanie wyrobów odzieżowych**

Oznaczenie kwalifikacji: **A.48**

Numer zadania: **01**

Wypełnia zdający

Miejsce na naklejkę z numerem  
PESEL i z kodem ośrodka

Numer PESEL zdającego\*

--	--	--	--	--	--	--	--	--	--	--	--	--	--	--	--	--	--	--	--

**A.48-01-19.06**

Czas trwania egzaminu: **120 minut**

## **EGZAMIN POTWIERDZAJĄCY KWALIFIKACJE W ZAWODZIE**

**Rok 2019**

### **CZEŚĆ PRAKTYCZNA**

#### **Instrukcja dla zdającego**

1. Na pierwszej stronie arkusza egzaminacyjnego wpisz w oznaczonym miejscu swój numer PESEL i naklej naklejkę z numerem PESEL i z kodem ośrodka.
2. Na **KARCIE OCENY** w oznaczonym miejscu przyklej naklejkę z numerem PESEL oraz wpisz:
  - swój numer PESEL\*,
  - oznaczenie kwalifikacji,
  - numer zadania,
  - numer stanowiska.
3. Sprawdź, czy arkusz egzaminacyjny zawiera 7 stron i nie zawiera błędów. Ewentualny brak stron lub inne usterki zgłoś przez podniesienie ręki przewodniczącemu zespołu nadzorującego.
4. Zapoznaj się z treścią zadania oraz stanowiskiem egzaminacyjnym. Masz na to 10 minut. Czas ten nie jest wliczany do czasu trwania egzaminu.
5. Czas rozpoczęcia i zakończenia pracy zapisze w widocznym miejscu przewodniczący zespołu nadzorującego.
6. Wykonaj samodzielnie zadanie egzaminacyjne. Przestrzegaj zasad bezpieczeństwa i organizacji pracy.
7. Po zakończeniu wykonania zadania pozostaw arkusz egzaminacyjny z rezultatami oraz **KARTEŃ OCENY** na swoim stanowisku lub w miejscu wskazanym przez przewodniczącego zespołu nadzorującego.
8. Po uzyskaniu zgody zespołu nadzorującego możesz opuścić salę/miejsce przeprowadzania egzaminu.

***Powodzenia!***

\* w przypadku braku numeru PESEL – seria i numer paszportu lub innego dokumentu potwierdzającego tożsamość

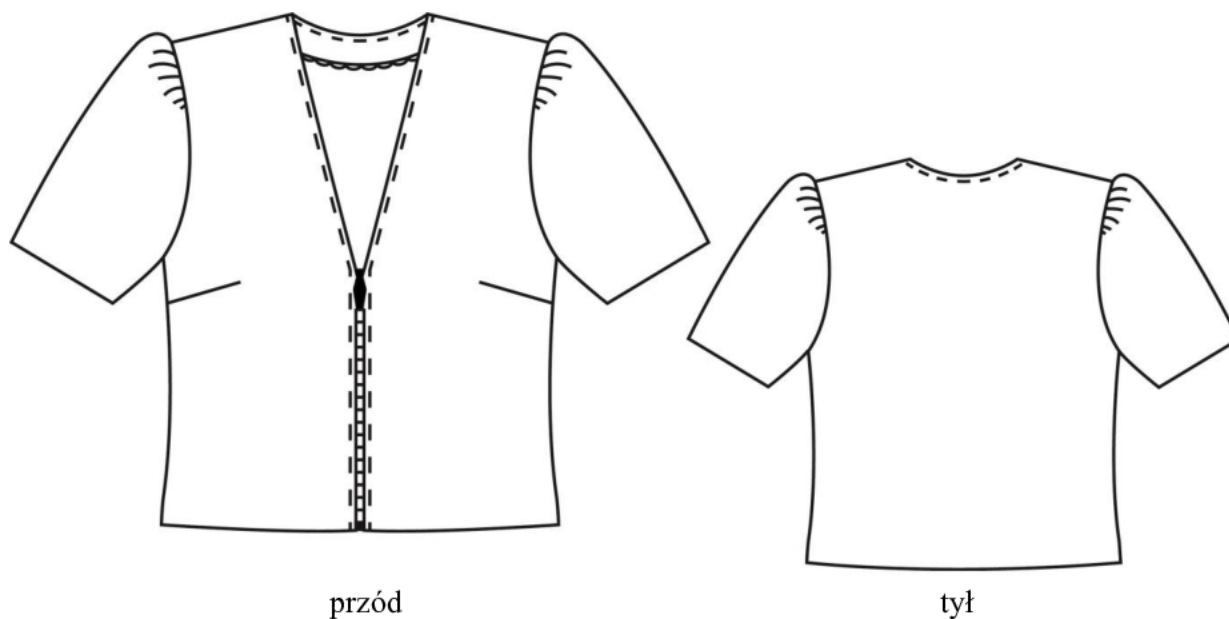
## Zadanie egzaminacyjne

Opracuj dokumentację niezbędną do wykonania serii bluzek damskich w czterech rozmiarach. Wykorzystaj informacje zawarte na rysunku modelowym i w opisie modelu.

Bluzki będą wykonane na zamówienie z żorżety poliestrowej jednobarwnej, w czterech kolorach: białym, żółtym, czerwonym i brązowym. Szerokość żorżety wynosi 1,50 m.

Dokumentację stanowią tabele 1÷6 zamieszczone w arkuszu egzaminacyjnym w części pn.: „*Dokumentacja wykonania bluzek damskich*”, które wypełnij.

Po zakończeniu prac pozostaw arkusz na stanowisku egzaminacyjnym.



**Rysunek modelowy bluzki damskiej**

### Opis modelu

Bluzka damska z żorżety poliestrowej, lekko dopasowana. W przodach zaszewki piersiowe, dekolty w kształcie litery V. Przód bluzki zapinany na zamek błyskawiczny. Krawędzie przodów i podkrój szyi tyłu odszyte obłożeniami podklejonymi wkładem klejowym, z ozdobną 0,5 cm stębnówką. Rękawy krótkie z bufką. Wszystkie szwy zaprasowane, o krawędziach obrzuconych łącznie. Dół bluzki i rękawów obrzucony i podszyty kryto.

**Czas przeznaczony na wykonanie zadania wynosi 120 minut.**

**Ocenie podlegać będzie 6 rezultatów:**

- wykaz właściwości żorżety poliestrowej, które mają wpływ na użytkowanie bluzki damskiej – tabela 1,
- oznakowany szablon ½ przodu bluzki damskiej – tabela 2,
- wykaz elementów konstrukcyjnych bluzki damskiej oraz propozycja układu szablonów wraz z uzasadnieniem wyboru – tabela 3,
- chronologiczne zestawienie zabiegów łączenia elementów bluzki damskiej – tabela 4,
- chronologiczne zestawienie zabiegów montażu i wykończenia bluzki damskiej – tabela 5,
- karta operacji technologicznej wraz z wykazem maszyn szwalniczych i prasowniczych oraz oprzyrządowania niezbędnych do wykonania zamówienia – tabela 6.

**DOKUMENTACJA WYKONANIA BLUZEK DAMSKICH**  
(fragment)

Tabela 1. Wykaz właściwości żorżety poliestrowej, które mają wpływ na użytkowanie bluzki damskiej

Właściwości żorżety poliestrowej wpływające na użytkowanie i konfekcjonowanie wyrobu, (co najmniej <b>po dwie</b> właściwości):		
Właściwości higieniczne	Właściwości estetyczne	Właściwości konfekcyjne

Tabela 2. Szablon przodu bluzki damskiej

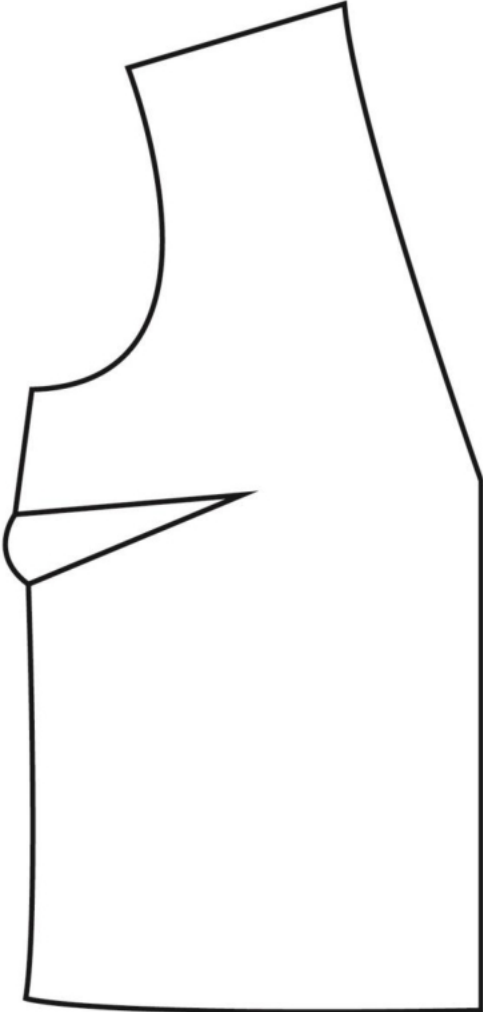
Opisany szablon ½ przodu bluzki	Oznaczenia na szablonie
	

Tabela 3. Wykaz elementów konstrukcyjnych bluzki damskiej oraz propozycja układu szablonów wraz z uzasadnieniem wyboru

Lp.	Nazwa elementu	Liczba sztuk	
		Tkanina zasadnicza	Wkład klejowy
Propozycja układu szablonu z tkaniny zasadniczej			
Rodzaj układu szablonów		Uzasadnienie wyboru – cechy układu	

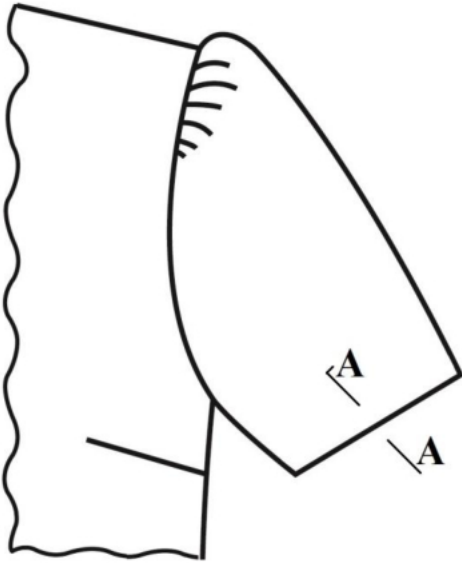
Tabela 4. Chronologiczne zestawienie zabiegów łączenia elementów bluzki damskiej

Nazwa elementu	Nazwa zabiegu
Obłożenie	
Przód	
Rękaw	

Tabela 5. Chronologiczne zestawienie zabiegów montażu i wykończenia bluzki damskiej

Nazwa procesu	Nazwa zabiegu
Montaż i wykończenie	

Tabela 6. Karta operacji technologicznej wraz z wykazem maszyn szwalniczych i prasowalniczych oraz oprzyrządowania niezbędnych do wykonania zamówienia

Rysunek instruktażowy wykończenia linii dołu rękawa	
Węzeł technologiczny	Przekrój poprzeczny - węzeł technologiczny - wykończenia linii dołu rękawa
	<u>A-A</u>
Wykaz maszyn szwalniczych i prasowalniczych oraz oprzyrządowania, niezbędnych do wykonania zamówienia	
Maszyny szwalnicze	Oprzyrządowanie maszyn szwalniczych
Maszyny prasowalnicze	Parametry obróbki cieplnej