

Nazwa kwalifikacji: **Projektowanie wyrobów odzieżowych**
Oznaczenie kwalifikacji: **A.48**
Numer zadania: **01**

Wypełnia zdający

Miejsce na naklejkę z numerem
PESEL i z kodem ośrodka

Numer PESEL zdającego*

--	--	--	--	--	--	--	--	--	--	--	--	--	--	--	--	--	--	--	--

A.48-01-18.06

Czas trwania egzaminu: **120 minut**

EGZAMIN POTWIERDZAJĄCY KWALIFIKACJE W ZAWODZIE
Rok 2018
CZEŚĆ PRAKTYCZNA

Instrukcja dla zdającego

1. Na pierwszej stronie arkusza egzaminacyjnego wpisz w oznaczonym miejscu swój numer PESEL i naklej naklejkę z numerem PESEL i z kodem ośrodka.
2. Na **KARCIE OCENY** w oznaczonym miejscu przyklej naklejkę z numerem PESEL oraz wpisz:
 - swój numer PESEL*,
 - oznaczenie kwalifikacji,
 - numer zadania,
 - numer stanowiska.
3. Sprawdź, czy arkusz egzaminacyjny zawiera 7 stron i nie zawiera błędów. Ewentualny brak stron lub inne usterki zgłoś przez podniesienie ręki przewodniczącemu zespołu nadzorującego.
4. Zapoznaj się z treścią zadania oraz stanowiskiem egzaminacyjnym. Masz na to 10 minut. Czas ten nie jest wliczany do czasu trwania egzaminu.
5. Czas rozpoczęcia i zakończenia pracy zapisze w widocznym miejscu przewodniczący zespołu nadzorującego.
6. Wykonaj samodzielnie zadanie egzaminacyjne. Przestrzegaj zasad bezpieczeństwa i organizacji pracy.
7. Po zakończeniu wykonania zadania pozostaw arkusz egzaminacyjny z rezultatami oraz **KARTĘ OCENY** na swoim stanowisku lub w miejscu wskazanym przez przewodniczącego zespołu nadzorującego.
8. Po uzyskaniu zgody zespołu nadzorującego możesz opuścić salę/miejsce przeprowadzania egzaminu.

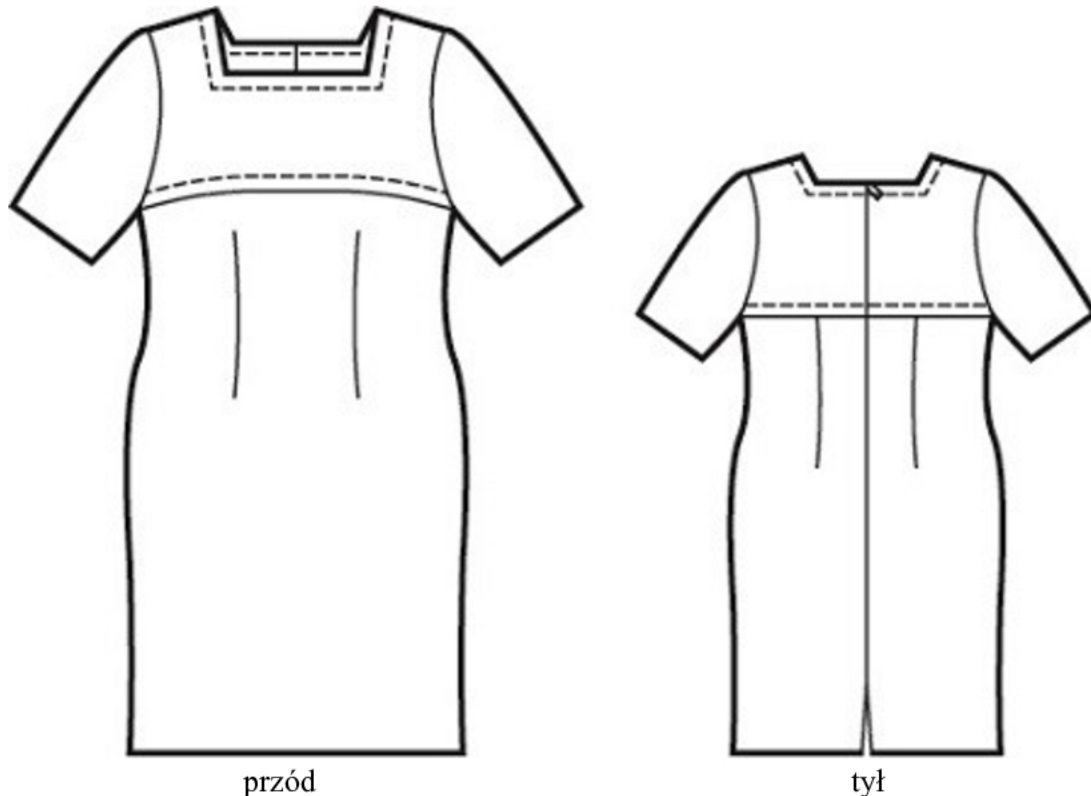
Powodzenia!

* w przypadku braku numeru PESEL – seria i numer paszportu lub innego dokumentu potwierdzającego tożsamość

Zadanie egzaminacyjne

Na podstawie rysunku modelowego i opisu modelu opracuj dokumentację wyrobu niezbędną do wykonania zamówienia na uszycie serii sukienek damskich w pięciu rozmiarach. Sukienki wykonane będą z kolorowej satyny bawełnianej z lycrą w jednokierunkowy wzór. Dokumentację stanowią table 1÷5 zamieszczone w arkuszu egzaminacyjnym w części pt.: *Dokumentacja wykonania sukienek damskich*, które wypełnij. Po zakończeniu pozostaw arkusz na stanowisku egzaminacyjnym.

Rysunek modelowy sukienki damskiej



Opis modelu

Sukienka damska z dekoltem karo, z karczkiem w przodzie i tyle, dopasowana w talii pionowymi zaszewkami, z kolorowej satyny bawełnianej z dodatkiem lycry. W szwie środka tyłu w części górnej zapięcie na zamek błyskawiczny wszyty kryto, w części dolnej pęknięcie. Dekolt odszyty obłożeniem wzmocnionym wkładem klejowym, krawędź dolna obłożenia obrzucona overlockiem. Karczki przodu i tyłu oraz dekollet przestębnowane. Na linii środka tyłu szew zwykły rozprasowany, pozostałe szwy zwykłe zaprasowane obrzucone łącznie overlockiem. Dół sukienki i rękawów obrzucone i wykończone obrębem podszytym kryto.

Czas przeznaczony na wykonanie zadania wynosi 120 minut.

Ocnie podlegać będzie 5 rezultatów:

- wymagania techniczne dla satyny bawełnianej z lycrą – tabela 1,
- układ szablonów sukienki damskiej z tkaniny zasadniczej – tabela 2,
- chronologiczne zestawienie zabiegów wykonania elementów sukienki damskiej – tabela 3,
- chronologiczne zestawienie zabiegów montażu i wykończenia sukienki damskiej – tabela 4,
- wykaz maszyn, oprzyrządowania i urządzeń niezbędnych do uszycia sukienki damskiej z uwzględnieniem rodzaju zastosowanego ściegu i parametrów obróbki termicznej – tabela 5.

DOKUMENTACJA WYKONANIA SUKIENEK DAMSKICH

Tabela 1. Wymagania techniczne dla satyny bawełnianej z dodatkiem lycry

Właściwości konfekcyjne satyny bawełnianej z dodatkiem lycry, które mają wpływ na jej zachowanie się w procesie krojenia, szycia i prasowania sukienki (co najmniej po 1 właściwości dla każdego z procesów)		
Nazwa procesu	Nazwa właściwości	Opis zachowania się tkaniny z uzasadnieniem
krojenie		
szycie		
prasowanie		
Warunki konserwacji sukienek damskich		
Proces konserwacji	Symbol oznaczający sposób konserwacji	Opis sposobu konserwacji, który oznacza narysowany symbol
pranie		
bielenie		
suszenie		
prasowanie		
profesjonalna konserwacja		

Tabela 2. Układ szablonów sukienki damskiej z tkaniny zasadniczej

Rodzaj układu szablonów	Uzasadnienie wyboru – cechy układu

Tabela 3. Chronologiczne zestawienie zabiegów wykonania elementów sukienki damskiej

Element sukienki	Nazwa zabiegu
Obłożenia	
Przody	

Tyty	
Rękawy	

Tabela 4. Chronologiczne zestawienie zabiegów montażu i wykończenia sukienki damskiej

Element procesu	Nazwa zabiegu
Montaż	
Wykończenie	

Tabela 5. Wykaz maszyn, oprzyrządowania i urządzeń niezbędnych do uszycia sukienki damskiej z uwzględnieniem rodzaju zastosowanego ściegu i parametrów obróbki termicznej

Maszyny szwalnicze z oprzyrządowaniem	Rodzaj zastosowanego ściegu
Maszyny i urządzenia prasownicze	Temperatura obróbki termicznej