

Nazwa kwalifikacji: **Projektowanie wyrobów odzieżowych**

Oznaczenie kwalifikacji: **A.48**

Numer zadania: **01**

Wypełnia zdający

Miejsce na naklejkę z numerem
PESEL i z kodem ośrodka

Numer PESEL zdającego*

--	--	--	--	--	--	--	--	--	--	--	--	--	--	--	--	--	--	--	--

A.48-01-17.06

Czas trwania egzaminu: **120 minut**

EGZAMIN POTWIERDZAJĄCY KWALIFIKACJE W ZAWODZIE

Rok 2017

CZEŚĆ PRAKTYCZNA

Instrukcja dla zdającego

1. Na pierwszej stronie arkusza egzaminacyjnego wpisz w oznaczonym miejscu swój numer PESEL i naklej naklejkę z numerem PESEL i z kodem ośrodka.
2. Na **KARCIE OCENY** w oznaczonym miejscu przyklej naklejkę z numerem PESEL oraz wpisz:
 - swój numer PESEL*,
 - oznaczenie kwalifikacji,
 - numer zadania,
 - numer stanowiska.
3. Sprawdź, czy arkusz egzaminacyjny zawiera 7 stron i nie zawiera błędów. Ewentualny brak stron lub inne usterki zgłoś przez podniesienie ręki przewodniczącemu zespołu nadzorującego.
4. Zapoznaj się z treścią zadania oraz stanowiskiem egzaminacyjnym. Masz na to 10 minut. Czas ten nie jest wliczany do czasu trwania egzaminu.
5. Czas rozpoczęcia i zakończenia pracy zapisze w widocznym miejscu przewodniczący zespołu nadzorującego.
6. Wykonaj samodzielnie zadanie egzaminacyjne. Przestrzegaj zasad bezpieczeństwa i organizacji pracy.
7. Po zakończeniu wykonania zadania pozostaw arkusz egzaminacyjny z rezultatami oraz **KARTĘ OCENY** na swoim stanowisku lub w miejscu wskazanym przez przewodniczącego zespołu nadzorującego.
8. Po uzyskaniu zgody zespołu nadzorującego możesz opuścić salę/miejsce przeprowadzania egzaminu.

Powodzenia!

* w przypadku braku numeru PESEL – seria i numer paszportu lub innego dokumentu potwierdzającego tożsamość

Zadanie egzaminacyjne

Na podstawie rysunku modelowego, opisu modelu oraz rysunków instruktażowych opracuj dokumentację wytwarzania bluzy piżamowej.

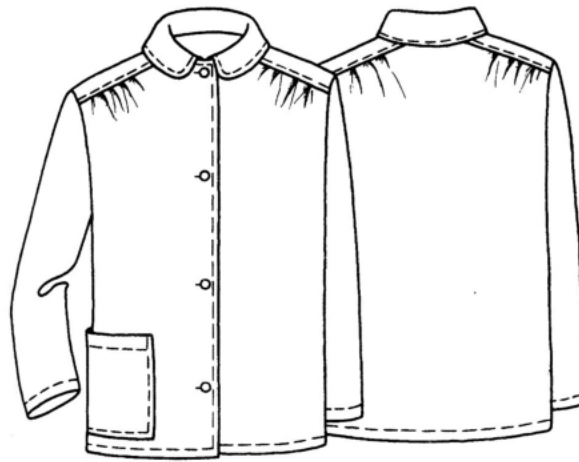
Dokumentację stanowią tabele 1÷5 zamieszczone w arkuszu egzaminacyjnym w części „Dokumentacja wytwarzania bluzy piżamowej”, które wypełnij.

Po zakończeniu pracy pozostaw arkusz na stanowisku egzaminacyjnym.

Czas przeznaczony na wykonanie zadania wynosi 120 minut.

Ocenię podlegać będzie 5 rezultatów:

- wykaz badanych parametrów tkaniny flanelowej przeznaczonej na bluzę piżamową – tabela 1,
- wykaz elementów opisu szablonu przodu bluzy piżamowej – tabela 2,
- wymagania techniczne wykonania bluzy piżamowej – tabela 3,
- wykaz czynności wykonania bluzy piżamowej – tabela 4,
- montaż i wykończenie bluzy piżamowej – tabela 5.



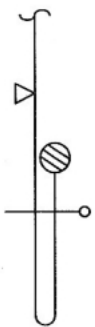
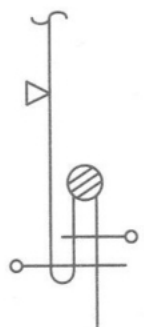
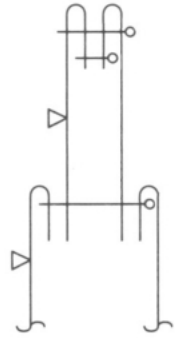
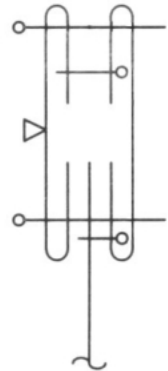
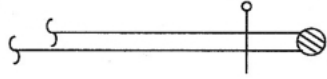
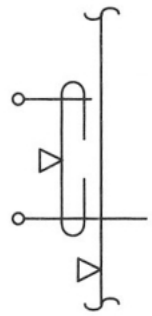
Rysunek modelowy bluzy piżamowej

Opis modelu

Bluza piżamowa o prostej linii wykonana z seledynowej flaneli. W przodzie i tyle wąskie karczki. Przody i tył marszczone na linii doszycia do karczka. Podkrój szyi wykończony kołnierzem półstojącym z zaokrąglonymi końcami. Przód zapinany na 4 guziki. Rękawy długie. Na prawym przodzie w części dolnej bocznej duża nakładana kieszeń.

Wszystkie krawędzie wewnętrzne obrzucone na overlocku. Przody, karczki, kołnierz, kieszeń oraz doły rękawów i bluzy stębnowane.

Rysunki instruktażowe wykonania węzłów konstrukcyjnych bluzy piżamowej

<p>Wykończenie przodów na linii środka, dołu bluzy i rękawów</p>	<p>Doszycie karczków do przodów i tyłu</p>
	
<p>Wszywanie kołnierza do podkroju szyi na linii środka przodów</p>	<p>Wszywanie kołnierza do podkroju szyi w tyle</p>
	
<p>Połączenie boków, rękawów i rękawów z pachą</p>	<p>Naszycie kieszeni</p>
	

Dokumentacja wytwarzania bluzy piżamowej

Tabela 1. Wykaz badanych parametrów tkaniny flanelowej przeznaczonej na bluzę piżamową.

1. Wyznaczenie higroskopijności flaneli		
Wzór		
$H = \frac{m_w - m_s}{m_s} \cdot 100\% [\%]$		
gdzie:		
<i>H</i> – higroskopijność tkaniny,		
<i>m_w</i> – masa próbki aklimatyzowanej na określony czas w powietrzu o wilgotności względnej 100%,		
<i>m_s</i> – masa próbki po wysuszeniu.		
Dane		
<i>m_w</i> = 112 g		
<i>m_s</i> = 100 g		
Obliczenie higroskopijności flaneli		
<i>H</i> =		
Wniosek z obliczeń		
.....		
2. Właściwości użytkowe flaneli przeznaczonej na bluzę piżamową		
<i>(co najmniej po dwie właściwości)</i>		
Właściwości higieniczne	Właściwości estetyczne	Właściwości konfekcyjne
.....
.....
.....
.....
3. Warunki konserwacji bluzy piżamowej wykonanej z seledynowej flaneli		
.....		
.....		
.....		
.....		
.....		

Tabela 2. Wykaz elementów opisu szablonu przodu bluzy piżamowej.

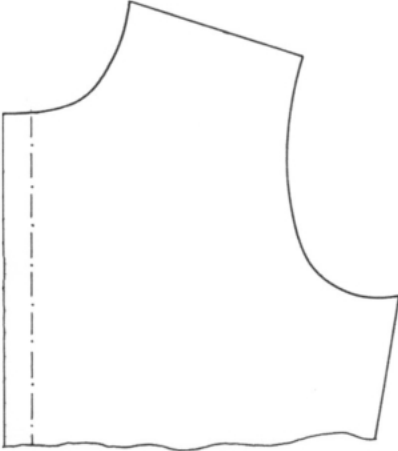
Szablon bluzy piżamowej	Elementy opisu szablonu przodu bluzy
	

Tabela 3. Wymagania techniczne wykonania bluzy piżamowej.

Warunki wykonania (w cm)	
A – dodatki na szwy
B – dodatek na podwinięcie dołów rękawów i bluzy
C – Maszyny i urządzenia w szwalni niezbędne do wykonania bluzy piżamowej	Parametry technologiczne zastosowanych ściągów i szwów oraz obróbki cieplnej

Tabela 4. Wykaz czynności wykonania bluzy piżamowej.

Etapy wykonania węzłów technologicznych bluzy piżamowej	Nazwa czynności wykonania bluzy piżamowej
A – Tył
B – Przody
C – Karczki
D – Kołnierz
E – Rękawy
F – Kieszzeń

Tabela 5. Montaż i wykończenie bluzy piżamowej.

Etapy łączenia węzłów technologicznych bluzy piżamowej	Nazwa czynności wykonania bluzy piżamowej
A – Montaż przodów z tyłem	<p>.....</p> <p>.....</p> <p>.....</p>
B – Montaż kołnierza z bluzą	<p>.....</p> <p>.....</p> <p>.....</p>
C – Montaż rękawów z bluzą	<p>.....</p> <p>.....</p> <p>.....</p>
D – Wykończenie	<p>.....</p> <p>.....</p> <p>.....</p> <p>.....</p> <p>.....</p> <p>.....</p> <p>.....</p> <p>.....</p> <p>.....</p> <p>.....</p>