

**Arkusz zawiera informacje prawnie  
chronione do momentu rozpoczęcia egzaminu**

Układ graficzny © CKE 2016

**CENTRALNA  
KOMISJA  
EGZAMINACYJNA**

Nazwa kwalifikacji: **Projektowanie wyrobów odzieżowych**  
Oznaczenie kwalifikacji: **A.48**  
Numer zadania: **01**

Wypełnia zdający

Miejsce na naklejkę z numerem  
PESEL i z kodem ośrodka

Numer PESEL zdającego\*

--	--	--	--	--	--	--	--	--	--	--	--	--	--	--	--	--	--	--	--

**A.48-01-16.08**

Czas trwania egzaminu: **120 minut**

**EGZAMIN POTWIERDZAJĄCY KWALIFIKACJE W ZAWODZIE**  
**Rok 2016**  
**CZEŚĆ PRAKTYCZNA**

**Instrukcja dla zdającego**

1. Na pierwszej stronie arkusza egzaminacyjnego wpisz w oznaczonym miejscu swój numer PESEL i naklej naklejkę z numerem PESEL i z kodem ośrodka.
2. Na **KARCIE OCENY** w oznaczonym miejscu przyklej naklejkę z numerem PESEL oraz wpisz:
  - swój numer PESEL\*,
  - oznaczenie kwalifikacji,
  - numer zadania,
  - numer stanowiska.
3. Sprawdź, czy arkusz egzaminacyjny zawiera 8 stron i nie zawiera błędów. Ewentualny brak stron lub inne usterki zgłoś przez podniesienie ręki przewodniczącemu zespołu nadzorującego.
4. Zapoznaj się z treścią zadania oraz stanowiskiem egzaminacyjnym. Masz na to 10 minut. Czas ten nie jest wliczany do czasu trwania egzaminu.
5. Czas rozpoczęcia i zakończenia pracy zapisze w widocznym miejscu przewodniczący zespołu nadzorującego.
6. Wykonaj samodzielnie zadanie egzaminacyjne. Przestrzegaj zasad bezpieczeństwa i organizacji pracy.
7. Po zakończeniu wykonania zadania pozostaw arkusz egzaminacyjny z rezultatami oraz **KARTĘ OCENY** na swoim stanowisku lub w miejscu wskazanym przez przewodniczącego zespołu nadzorującego.
8. Po uzyskaniu zgody zespołu nadzorującego możesz opuścić salę/miejsce przeprowadzania egzaminu.

***Powodzenia!***

\* w przypadku braku numeru PESEL – seria i numer paszportu lub innego dokumentu potwierdzającego tożsamość

## Zadanie egzaminacyjne

Na podstawie rysunków – modelowego i instruktażowych oraz opisu modelu, opracuj dokumentację wytwarzania peleryny, którą stanowią tabele 1÷5 zamieszczone w arkuszu egzaminacyjnym w części pn. „FRAGMENT DOKUMENTACJI WYTWARZANIA PELERYNY”.

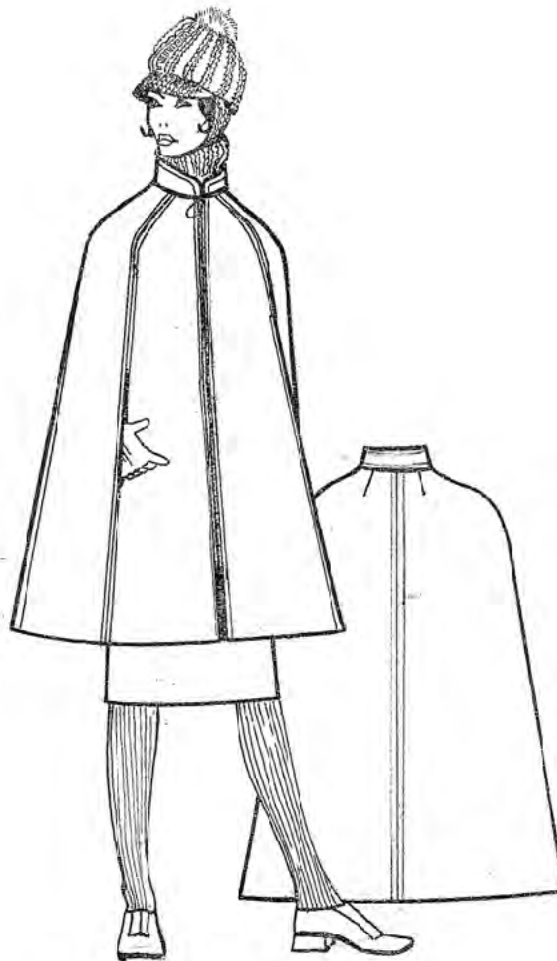
Po zakończeniu pracy pozostaw arkusz na stanowisku egzaminacyjnym.

**Czas przeznaczony na wykonanie zadania wynosi 120 minut.**

**Ocenić podlegać będzie 5 rezultatów:**

- wykaz badanych parametrów tkaniny przeznaczonej na pelerynę – tabela 1,
- wykaz elementów opisu szablonu kołnierza-stójki peleryny – tabela 2,
- wymagania techniczne wykonania peleryny – tabela 3,
- wykaz czynności związanych z wykonaniem peleryny z tkaniny wełnianej mohairowej – tabela 4,
- montaż i wykończenie peleryny z tkaniny wełnianej mohairowej – tabela 5.

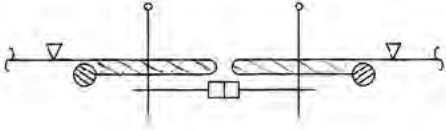
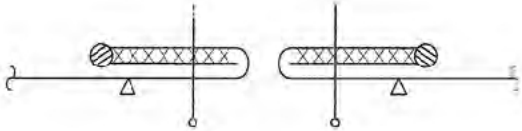
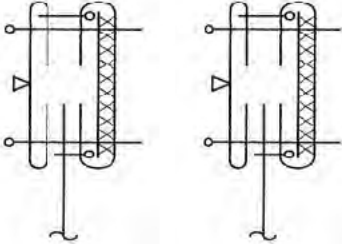

### Rysunek modelowy peleryny



### Opis modelu

Peleryna damska poszerzana dołem, o linii trapezu, z tkaniny wełnianej mohairowej z długim włosem. W przodzie zapięcie pod szyję na zamek błyskawiczny. W tyle widoczne zaszewki barkowe. Tył i przody dwuczęściowe. W szwach łączących części przodów otwory na ręce. Kołnierz-stójka podklejony wkładem klejowym, wykończony 0,7 cm stębnówką. Krawędzie tyłu i przodów podklejone wkładem klejowym, obrzucone overlockiem. Szwy boczne, w tyle i przodach rozprasowane, wykończone 0,7 cm stębnówką po obu stronach linii szwów. Dół peleryny obrzucony, podwinięty 2 cm szwem krytym niewidocznym jednostronnie.

### Rysunki instruktażowe

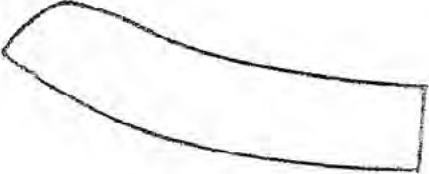
Doszycie zamka błyskawicznego	Wykończenie otworów na ręce
	
Wykończenie podkroju szyi kołnierzem-stójką	Wykończenie dołu peleryny
	

## FRAGMENT DOKUMENTACJI WYTWARZANIA PELERYNY

Tabela 1. Wykaz badanych parametrów tkaniny wełnianej mohairowej przeznaczonej na pelerynę

1. Zmiana wymiarów po praniu, tkaniny wełnianej mohairowej przeznaczonej na pelerynę		
<p>W wyniku przeprowadzonych pomiarów ustalono:</p> <p><math>l_o</math> – długość zaznaczonego odcinka tkaniny przed praniem 500 mm</p> <p><math>l_z</math> – długość zaznaczonego odcinka tkaniny po praniu 350 mm</p> <p>Z – zmiana wymiarów, występuje ze znakiem ujemnym (-) w przypadku zmniejszenia wymiarów zaznaczonego odcinka lub dodatnim (+) w przypadku zwiększenia wymiarów [%]</p> $Z = \frac{l_z - l_o}{l_o} \cdot 100\%$ <p>Na podstawie danych i wzoru oblicz zmianę wymiarów tkaniny wełnianej mohairowej</p> <p>Z = .....</p>		
2. Właściwości użytkowe tkaniny wełnianej mohairowej przeznaczonej na pelerynę (co najmniej po dwie właściwości)		
Właściwości higieniczne	Właściwości estetyczne	Właściwości wytrzymałościowe
.....	.....	.....
.....	.....	.....
.....	.....	.....
.....	.....	.....
.....	.....	.....
.....	.....	.....
.....	.....	.....
.....	.....	.....
3. Warunki konserwacji peleryny wykonanej z tkaniny wełnianej mohairowej		
1 – .....		
.....		
2 – .....		
.....		
3 – .....		
.....		
4 – .....		
.....		
5 – .....		
.....		

**Tabela 2. Wykaz elementów opisu szablonu kołnierza – stójki peleryny**

Szablon kołnierza – stójki	Elementy opisu szablonu
	1 –
	2 –
	3 –
	4 –
	5 –
	6 –
	7 –
	8 –

**Tabela 3. Wymagania techniczne wykonania peleryny**

<b>Warunki wykonania peleryny (w cm):</b>	
A – dodatki na szwy w:	
	kołnierzu–stójce
	pelerynie
B – dodatek na podwinięcie dołu peleryny	
C – Maszyny i oprzyrządowanie oraz urządzenia w szwalni niezbędne do wykonania peleryny	
	Parametry technologiczne zastosowanych ściągów i szwów oraz obróbki cieplnej
1 –	
2 –	
3 –	
4 –	
5 –	
6 –	

**Tabela 4. Wykaz czynności związanych z wykonaniem peleryny z tkaniny wełnianej mohairowej**

<b>Etapy wykonania węzłów technologicznych peleryny</b>	<b>Czynności związane z wykonaniem peleryny</b>
<b>A. Podklejenie i obrzucenie elementów</b>	<p>.....</p> <p>.....</p> <p>.....</p> <p>.....</p> <p>.....</p> <p>.....</p> <p>.....</p> <p>.....</p> <p>.....</p> <p>.....</p> <p>.....</p> <p>.....</p> <p>.....</p> <p>.....</p>
<b>B. Przody</b>	<p>.....</p> <p>.....</p> <p>.....</p> <p>.....</p> <p>.....</p> <p>.....</p> <p>.....</p> <p>.....</p> <p>.....</p> <p>.....</p> <p>.....</p> <p>.....</p> <p>.....</p> <p>.....</p>
<b>C. Tył</b>	<p>.....</p> <p>.....</p> <p>.....</p> <p>.....</p> <p>.....</p> <p>.....</p> <p>.....</p> <p>.....</p> <p>.....</p> <p>.....</p> <p>.....</p> <p>.....</p> <p>.....</p> <p>.....</p>

**Tabela 5. Montaż i wykończenie peleryny z tkaniny wełnianej mohairowej**

Etapy łączenia węzłów technologicznych peleryny	Czynności związane z wykonaniem peleryny
<b>A. Montaż boków</b>	<p>.....</p> <p>.....</p> <p>.....</p> <p>.....</p> <p>.....</p> <p>.....</p> <p>.....</p> <p>.....</p> <p>.....</p> <p>.....</p> <p>.....</p> <p>.....</p> <p>.....</p> <p>.....</p> <p>.....</p> <p>.....</p> <p>.....</p> <p>.....</p> <p>.....</p>
<b>B. Montaż kołnierza-stójki z peleryną</b>	<p>.....</p> <p>.....</p> <p>.....</p> <p>.....</p> <p>.....</p> <p>.....</p> <p>.....</p> <p>.....</p> <p>.....</p> <p>.....</p> <p>.....</p> <p>.....</p> <p>.....</p> <p>.....</p> <p>.....</p> <p>.....</p> <p>.....</p> <p>.....</p> <p>.....</p>
<b>C. Wykończenie</b>	<p>.....</p> <p>.....</p> <p>.....</p> <p>.....</p> <p>.....</p> <p>.....</p> <p>.....</p> <p>.....</p> <p>.....</p> <p>.....</p> <p>.....</p> <p>.....</p> <p>.....</p> <p>.....</p> <p>.....</p> <p>.....</p> <p>.....</p> <p>.....</p> <p>.....</p>



