

Nazwa kwalifikacji: **Projektowanie wyrobów odzieżowych**

Oznaczenie kwalifikacji: **A.48**

Numer zadania: **01**

*Arkusze zawiera informacje prawnie chronione  
do momentu rozpoczęcia egzaminu*

Miejsce na naklejkę  
z numerem PESEL i z kodem  
ośrodka

Wypełnia zdający

Numer PESEL zdającego\*

--	--	--	--	--	--	--	--	--	--	--	--	--	--	--	--	--	--	--	--

**A.48-01-15.01**

Czas trwania egzaminu: **120 minut**

**EGZAMIN POTWIERDZAJĄCY KWALIFIKACJE W ZAWODZIE  
Rok 2015  
CZĘŚĆ PRAKTYCZNA**

Układ graficzny © CKE 2015

**Instrukcja dla zdającego**

1. Na pierwszej stronie arkusza egzaminacyjnego wpisz w oznaczonym miejscu swój numer PESEL i naklej naklejkę z numerem PESEL i z kodem ośrodka.
2. Na KARCIE OCENY w oznaczonym miejscu przyklej naklejkę z numerem PESEL oraz wpisz:
  - swój numer PESEL\*,
  - symbol cyfrowy zawodu,
  - oznaczenie kwalifikacji,
  - numer zadania,
  - numer stanowiska.
3. KARTĘ OCENY przełącz zespołowi nadzorującemu część praktyczną egzaminu.
4. Sprawdź, czy arkusz egzaminacyjny zawiera 5 stron i nie zawiera błędów. Ewentualny brak stron lub inne usterki zgłoś przez podniesienie ręki przewodniczącemu zespołu nadzorującego część praktyczną egzaminu.
5. Zapoznaj się z treścią zadania oraz stanowiskiem egzaminacyjnym. Masz na to 10 minut. Czas ten nie jest wliczany do czasu trwania egzaminu.
6. Czas rozpoczęcia i zakończenia pracy zapisze w widocznym miejscu przewodniczący zespołu nadzorującego.
7. Wykonaj samodzielnie zadanie egzaminacyjne. Przestrzegaj zasad bezpieczeństwa i organizacji pracy.
8. Jeżeli w zadaniu egzaminacyjnym występuje polecenie „zgłoś gotowość do oceny przez podniesienie ręki”, to zastosuj się do polecenia i poczekaj na decyzję przewodniczącego zespołu nadzorującego.
9. Po zakończeniu wykonania zadania pozostaw rezultaty oraz arkusz egzaminacyjny na swoim stanowisku lub w miejscu wskazanym przez przewodniczącego zespołu nadzorującego.
10. Po uzyskaniu zgody zespołu nadzorującego możesz opuścić salę/miejsce przeprowadzania egzaminu.

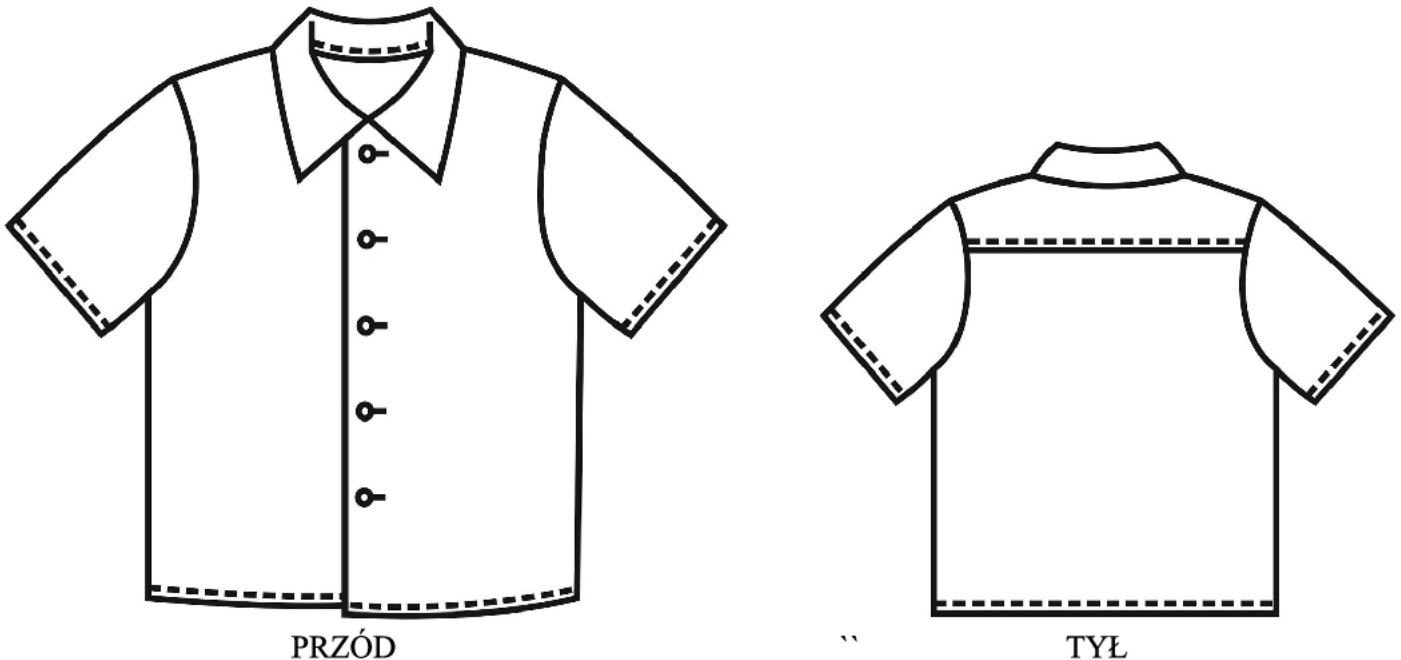
***Powodzenia!***

\* w przypadku braku numeru PESEL – seria i numer paszportu lub innego dokumentu potwierdzającego tożsamość

## Zadanie egzaminacyjne

Na podstawie rysunku modelowego i opisu modelu opracuj dokumentację wyrobu niezbędną do wykonania serii koszul chłopięcych. Wypełnij tabele 1-5 zamieszczone w arkuszu egzaminacyjnym. Po zakończeniu pozostaw arkusz na stanowisku egzaminacyjnym.

Rysunek modelowy koszuli chłopięcej



**Opis modelu.** Koszula chłopięca wykonana z granatowej tkaniny bawełnianej typu etamina, zapinana z przodu jednorzędowo na 5 guzików. W tyle karczek pojedynczy. Podkrój szyi wykończony kołnierzem półstojącym. Dół rękawów i koszuli wykończony obrębem o szerokości 1 cm. Do montażu koszuli zastosowano szwy zwykle zaprasowane o krawędzi wykończonej overlockiem. Obłożenia do odszycia krawędzi przodów i kołnierza koszuli podklejone wkładem klejowym.

Zadanie wykonaj na przygotowanym stanowisku wyposażonym w materiały i przybory piśmienne oraz kalkulator.

**Czas przeznaczony na wykonanie zadania wynosi 120 minut.**

**Ocenie podlegać będzie 5 rezultatów:**

- Tabela 1. Wykaz badanych właściwości tkaniny na koszulę chłopięcą;
- Tabela 2. Numer (grubość) nitki bawełnianej;
- Tabela 3. Zestawienie części składowych koszuli chłopięcej;
- Tabela 4. Chronologiczne zestawienie zabiegów łączenia elementów koszuli chłopięcej;
- Tabela 5. Chronologiczne zestawienie zabiegów montażu i wykończenia koszuli chłopięcej.

**Tabela 1. Wykaz badanych właściwości tkaniny na koszulę chłopięcą.**

Lp.	Właściwości użytkowe:		
	higieniczne	wytrzymałościowe	estetyczne
1.			
2.			

**Tabela 2. Numer (grubość) nitki bawełnianej.**

Dane do obliczeń	Określenie (grubości) numeru nitki w texach
masa badanej nitki – 6 [g] długość odcinka nitki – 0,25 [km]	$Tt \text{ [tex]} = \frac{\text{masa}}{\text{długość}}$ Numer (grubość) nitki bawełnianej =                      [tex]

**Tabela 3. Zestawienie części składowych koszuli chłopięcej.**

Lp.	Nazwa części składowej	Liczba części składowych	
		Tkanina zasadnicza	Wkład klejowy
1.			
2.			
3.			
4.			
5.			
6.			
	Razem		

**Tabela 4. Chronologiczne zestawienie zabiegów łączenia elementów koszuli chłopięcej.**

Element koszuli	Nr zabiegu	Nazwa zabiegu
Kołnierz		
Przody		
Tył		
Rękawy		

**Tabela 5. Chronologiczne zestawienie zabiegów montażu i wykończenia koszuli chłopięcej.**

Element procesu	Nr zabiegu	Nazwa zabiegu
Montaż		
Wykończenie		