

Nazwa kwalifikacji: **Organizacja i prowadzenie ruchu pociągów**Oznaczenie kwalifikacji: **A.44**Wersja arkusza: **X**

*Arkusz zawiera informacje prawnie chronione
do momentu rozpoczęcia egzaminu*

A.44-X-15.01Czas trwania egzaminu: **60 minut**

Układ graficzny © CKE 2015

EGZAMIN POTWIERDZAJĄCY KWALIFIKACJE W ZAWODZIE**Rok 2015****CZĘŚĆ PISEMNA****Instrukcja dla zdającego**

1. Sprawdź, czy arkusz egzaminacyjny zawiera 9 stron. Ewentualny brak stron lub inne usterki zgłoś przewodniczącemu zespołu nadzorującego.
2. Do arkusza dołączona jest KARTA ODPOWIEDZI, na której w oznaczonych miejscach:
 - wpisz oznaczenie kwalifikacji,
 - zamaluj kratkę z oznaczeniem wersji arkusza,
 - wpisz swój numer *PESEL**,
 - wpisz swoją datę urodzenia,
 - przyklej naklejkę ze swoim numerem *PESEL*.
3. Arkusz egzaminacyjny zawiera test składający się z 40 zadań.
4. Za każde poprawnie rozwiązane zadanie możesz uzyskać **1 punkt**.
5. Aby zdać część pisemną egzaminu musisz uzyskać co najmniej **20 punktów**.
6. Czytaj uważnie wszystkie zadania.
7. Rozwiązania zaznaczaj na KARCIE ODPOWIEDZI długopisem lub piórem z czarnym tuszem/atramentem.
8. Do każdego zadania podane są cztery możliwe odpowiedzi: A, B, C, D. Odpowiada im następujący układ krerek w KARCIE ODPOWIEDZI:

A	B	C	D
---	---	---	---

9. Tylko jedna odpowiedź jest poprawna.
10. Wybierz właściwą odpowiedź i zamaluj kratkę z odpowiadającą jej literą – np., gdy wybrałeś odpowiedź „A”:

■	B	C	D
---	---	---	---

11. Staraj się wyraźnie zaznaczać odpowiedzi. Jeżeli się pomylisz i błędnie zaznaczysz odpowiedź, otocz ją kółkiem i zaznacz odpowiedź, którą uważasz za poprawną, np.

○■	B	C	■
----	---	---	---

12. Po rozwiązaniu testu sprawdź, czy zaznaczyłeś wszystkie odpowiedzi na KARCIE ODPOWIEDZI i wprowadziłeś wszystkie dane, o których mowa w punkcie 2 tej instrukcji.

Pamiętaj, że oddajesz przewodniczącemu zespołu nadzorującego tylko KARTĘ ODPOWIEDZI.

Powodzenia!* w przypadku braku numeru *PESEL* – seria i numer paszportu lub innego dokumentu potwierdzającego tożsamość

Zadanie 1.

Stacje kolejowe należy zaliczyć do posterunków ruchu

- A. osłonnych.
- B. odgałęźnych.
- C. pomocniczych.
- D. zapowiadawczych.

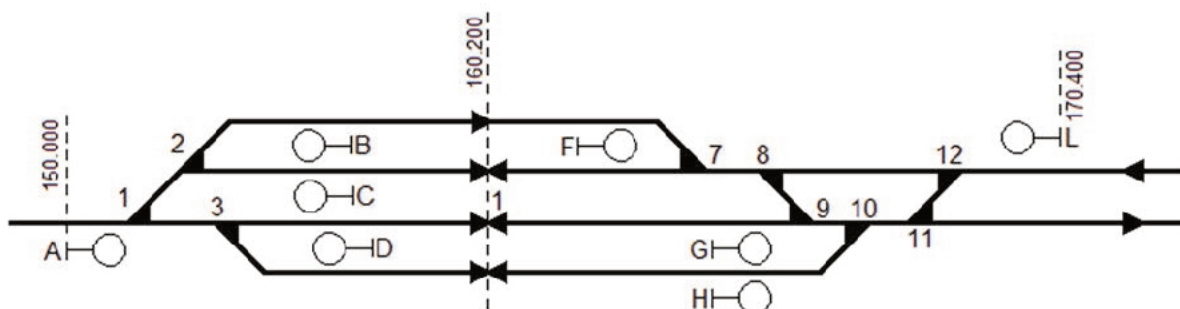
Zadanie 2.

Posterunek nastawczy wyposażony w urządzenia dysponowania semaforami w obrębie całej stacji nazywa się nastawnią

- A. rozrządową.
- B. manewrową.
- C. dysponującą.
- D. wykonawczą.

Zadanie 3.

Na stacji przedstawionej na rysunku, tory stacyjne znajdujące się po prawej stronie toru głównego zasadniczego, należy oznaczyć kolejnymi liczbami



- A. parzystymi.
- B. nieparzystymi.
- C. parzystymi i nieparzystymi.
- D. parzystymi z dodaniem litery.

Zadanie 4.

Zapowiadanie pociągów na szlaku należy do obowiązków dyżurnego ruchu

- A. peronowego.
- B. odcinkowego.
- C. manewrowego.
- D. dysponującego.

Zadanie 5.

Dodatek 1 do wewnętrznego rozkładu jazdy zawiera

- A. wykaz ostrzeżeń stałych.
- B. plan zestawiania pociągów.
- C. warunki techniczno-ruchowe linii.
- D. informacje o wprowadzaniu i realizacji rozkładu jazdy.

Zadanie 6.

Żądanie pozwolenia na wyprawienie pociągu należy wykonać telefonogramem według wzoru

- A. „Czy dla pociągu droga jest wolna”.
- B. „Czy pociąg numer ...może wyjechać”.
- C. „Czy dla pociągu numer ...droga jest wolna”.
- D. „Czy droga dla pociągu numer ...jest wolna”.

Zadanie 7.

Dyżurny ruchu otrzymujący telefonogram zapowiadaczy ma obowiązek powtórzenia jego treści z wyjątkiem

- A. dania pozwolenia.
- B. żądania pozwolenia.
- C. oznajmienia odjazdu.
- D. potwierdzenia przyjazdu.

Zadanie 8.

Który z bloków blokady liniowej półsamoczynnej należy zablokować po wyjeździe pociągu ze stacji?

- A. Końcowy.
- B. Początkowy.
- C. Końcowy i zgody.
- D. Pozwolenia i końcowy.

Zadanie 9.

Gdy zachodzi nagle konieczność wykonania robót na szlaku dwutorowym, tor zamyka dyżurny ruchu posterunku zapowiadawczego

- A. zarządzający tym torem.
- B. niezarządzający tym torem.
- C. zainteresowany najbardziej jego zamknięciem.
- D. od którego zamknięcia zażądał kierownik robót.

Zadanie 10.

Minimalna odległość, jaka musi być zachowana między pociągami na torze zamkniętym wynosi

- A. 200 m
- B. 300 m
- C. 400 m
- D. 500 m

Zadanie 11.

Jaki dokument bezpieczeństwa uprawnia zarządcę do zarządzania infrastrukturą kolejową?

- A. Certyfikat.
- B. Autoryzacja.
- C. Świadectwo.
- D. Identyfikator.

Zadanie 12.

Ile dni roboczych, licząc od dnia zdarzenia, ma komisja kolejowa na zakończenie postępowania?

- A. 7
- B. 14
- C. 30
- D. 60

Zadanie 13.

Telefonogramy i pisemne zawiadomienia dotyczące zamknięcia toru szlakowego oraz ukończenia robót należy wpisywać (wklejać) do

- A. dziennika ruchu.
- B. książki przebiegów.
- C. dziennika oględzin rozjazdów.
- D. książki kontroli urządzeń sterowania ruchem kolejowym.

Zadanie 14.

Polecenie jazdy po zamkniętym torze szlakowym należy wydać na podstawie rozkazu pisemnego

- A. „O”.
- B. „S”.
- C. „N”.
- D. „Nrob”.

Zadanie 15.

Przy pomocy rozkazu pisemnego „N” należy wydać drużynie pociągowej informacje

- A. związane ze zmianami w rozkładzie jazdy pociągów.
- B. co będzie zezwoleniem na wjazd na stację sąsiednią z toru lewego.
- C. dotyczące ostrożnej jazdy z jednoczesnym zmniejszeniem prędkości jazdy.
- D. dotyczące uszkodzenia torowych urządzeń kontroli prowadzenia pociągów.

Zadanie 16.

W ilu egzemplarzach należy sporządzić rozkaz pisemny dla pociągu, w którym kierownik pociągu **nie znajduje** się w kabinie maszynisty?

- A. Jednym.
- B. Dwóch.
- C. Trzech.
- D. Czterech.

Zadanie 17.

Przy prowadzeniu ruchu jednotorowego, dwukierunkowego dyżurny ruchu posterunku ruchu zapowiadawczego wyprawiający pociąg powinien

- A. dać pozwolenie.
- B. żądać pozwolenia.
- C. oznajmić przyjazd.
- D. potwierdzić przyjazd.

Zadanie 18.

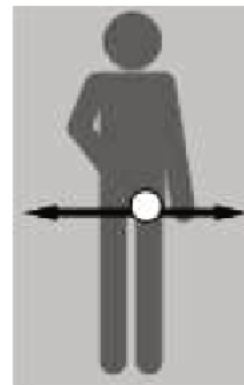
Jeżeli nie można podać sygnału zezwalającego na semaforze wyjazdowym, pociąg należy wyprawić na podstawie

- A. sygnału zastępczego.
- B. rozkazu pisemnego „O”.
- C. ustnego polecenia dyżurnego ruchu.
- D. sygnału zezwalającego na tarczy ostrzegawczej.

Zadanie 19.

Na rysunku przedstawiono sygnał ręczny

- A. Rm 3 „Zwolnić”.
- B. Rm 1 „Do mnie”.
- C. Rm 6 „Docisnąć”.
- D. Rm 2 „Ode mnie”.



Zadanie 20.

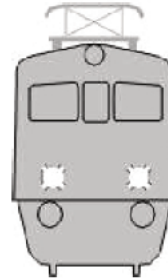
Dwa długie i jeden krótki ton dawany gwizdkiem lub trąbką oznacza sygnał

- A. Rm 4 „Stój”.
- B. Rp 1 „Bacność”.
- C. Rm 5 „Odrzucić”.
- D. Rp 5 „Hamować”.

Zadanie 21.

Na rysunku przedstawiono sygnał

- A. D 1 „Stój”.
- B. A 2 „Pożar”.
- C. A 1 „Alarm”.
- D. Rp 11 „Wsiadać”.

**Zadanie 22.**

Trójkątne chorągiewki koloru brązowego zawieszono z obu stron ściany szczytowej wagonu, na czole i na końcu pociągu, oznaczają skażenie

- A. chemiczne.
- B. biologiczne.
- C. radioaktywne.
- D. promieniotwórcze.

Zadanie 23.

Sygnał D6 „Zwolnić bieg” należy stosować łącznie ze wskaźnikiem

- A. W 8.
- B. W 9.
- C. W 14.
- D. W 16.

Zadanie 24.

Przedstawiony na rysunku sygnał S8 oznacza jazdę z prędkością nie przekraczającą 100 km/h, a przy następnym semaforze

- A. „stój”.
- B. z największą dozwoloną prędkością.
- C. z prędkością nieprzekraczającą 100 km/h.
- D. z prędkością nieprzekraczającą 40 lub 60 km/h.



Zadanie 25.

Wskaźnik ostrzeżenia W 6 przedstawiono na rysunku



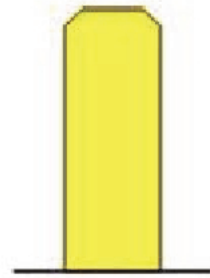
A.



B.



C.



D.

Zadanie 26.

System Elektronicznej Rejestracji i Wydawania Ostrzeżeń Doraźnych, to

- A. EKL
- B. SEPE
- C. SWDR
- D. SERWO

Zadanie 27.

Blok końcowy w blokadzie liniowej półsamoczynnej służy do

- A. zgłaszania odjazdu pociągu.
- B. zgłaszania przybycia pociągu.
- C. trzymania pod zamknięciem blokowym semaforów wjazdowych.
- D. trzymania pod zamknięciem blokowym semaforów wyjazdowych.

Zadanie 28.

Zamieszczony na planie schematycznym urządzeń srk symbol graficzny oznacza nastawnię

- A. elektryczną piętrową.
- B. elektryczną parterową.
- C. mechaniczną piętrową.
- D. mechaniczną parterową.

**Zadanie 29.**

Przebieg, który ze względów bezpieczeństwa **nie może** być realizowany jednocześnie z innym nazywa się

- A. sprzecznym.
- B. zasadniczym.
- C. zorganizowanym.
- D. niezorganizowanym.

Zadanie 30.

W urządzeniach mechanicznych scentralizowanych do zamykania zwrotnic z nastawni należy używać

- A. rygli.
- B. zastawek.
- C. wykolejnic.
- D. naprężaczy.

Zadanie 31.

Przejazdy kolejowe obsługiwane przez dróżników przejazdowych są zaliczane do kategorii

- A. „E”
- B. „D”
- C. „C”
- D. „A”

Zadanie 32.

Wynik sprawdzenia działania urządzeń łączności dyżurny ruchu dysponujący powinien odnotować w

- A. dzienniku ruchu.
- B. książce przebiegów.
- C. dzienniku telefonicznym.
- D. książce kontroli urządzeń łączności.

Zadanie 33.

Szerokość torów na linii normalnotorowej w Polsce wynosi

- A. 750 mm
- B. 1435 mm
- C. 1520 mm
- D. 1524 mm

Zadanie 34.

Na rysunku przedstawiono rozjazd

- A. podwójny lewy.
- B. zwyczajny lewy.
- C. podwójny prawy.
- D. zwyczajny prawy.

**Zadanie 35.**

Którym skrótem oznaczony jest dziennik oględzin rozjazdów, skrzyżowań torów w jednym poziomie oraz wyrzutni płóz hamulcowych na górkach rozrządowych?

- A. D 803
- B. D 830
- C. D 831
- D. D 972

Zadanie 36.

W urządzeniach przekaźnikowych do przestawiania zwrotnic stosuje się napędy

- A. ręczne.
- B. elektryczne.
- C. hydrauliczne.
- D. mechaniczne.

Zadanie 37.

Rozprucie zwrotnicy w urządzeniach przekaźnikowych sygnalizowane jest na pulpicie nastawczym w nastawni przy pomocy światła kontrolnego koloru

- A. białego.
- B. zielonego.
- C. czerwonego.
- D. niebieskiego.

Zadanie 38.

Instrukcja o technice pracy manewrowej oznaczona jest skrótem

- A. Ir-1
- B. Ir-3
- C. Ir-8
- D. Ir-9

Zadanie 39.

Prędkość jazdy manewrowej przez przejazdy i przejścia niestrzeżone nie może przekraczać

- A. 20 km/h
- B. 25 km/h
- C. 30 km/h
- D. 40 km/h

Zadanie 40.

Wykaz odcinków linii kolejowych, na których jest zabronione stosowanie podwójnej trakcji, zawarty jest w

- A. regulaminie technicznym stacji.
- B. instrukcji o prowadzeniu ruchu pociągów.
- C. dodatku 1 do wewnętrznego rozkładu jazdy.
- D. dodatku 2 do wewnętrznego rozkładu jazdy.