

Nazwa kwalifikacji: **Organizacja i nadzorowanie transportu**  
 Oznaczenie kwalifikacji: **A.28**  
 Wersja arkusza: **X**

**A.28-X-19.06**

Czas trwania egzaminu: **60 minut**

## EGZAMIN POTWIERDZAJĄCY KWALIFIKACJE W ZAWODZIE Rok 2019 CZĘŚĆ PISEMNA

### Instrukcja dla zdającego

1. Sprawdź, czy arkusz egzaminacyjny zawiera 10 stron. Ewentualny brak stron lub inne usterki zgłoś przewodniczącemu zespołu nadzorującego.
2. Do arkusza dołączona jest KARTA ODPOWIEDZI, na której w oznaczonych miejscach:
  - wpisz oznaczenie kwalifikacji,
  - zamaluj kratkę z oznaczeniem wersji arkusza,
  - wpisz swój numer PESEL\*,
  - wpisz swoją datę urodzenia,
  - przyklej naklejkę ze swoim numerem PESEL.
3. Arkusz egzaminacyjny zawiera test składający się z 40 zadań.
4. Za każde poprawnie rozwiązane zadanie możesz uzyskać 1 punkt.
5. Aby zdać część pisemną egzaminu musisz uzyskać co najmniej 20 punktów.
6. Czytaj uważnie wszystkie zadania.
7. Rozwiązania zaznaczaj na KARCIE ODPOWIEDZI długopisem lub piórem z czarnym tuszem/atramentem.
8. Do każdego zadania podane są cztery możliwe odpowiedzi: A, B, C, D. Odpowiada im następujący układ krerek w KARCIE ODPOWIEDZI:

A	B	C	D
---	---	---	---

9. Tylko jedna odpowiedź jest poprawna.
10. Wybierz właściwą odpowiedź i zamaluj kratkę z odpowiadającą jej literą – np., gdy wybrałeś odpowiedź „A”:

■	B	C	D
---	---	---	---

11. Staraj się wyraźnie zaznaczać odpowiedzi. Jeżeli się pomylisz i błędnie zaznaczysz odpowiedź, otocz ją kółkiem i zaznacz odpowiedź, którą uważasz za poprawną, np.

○■	B	C	■
----	---	---	---

12. Po rozwiązaniu testu sprawdź, czy zaznaczyłeś wszystkie odpowiedzi na KARCIE ODPOWIEDZI i wprowadziłeś wszystkie dane, o których mowa w punkcie 2 tej instrukcji.

**Pamiętaj, że oddajesz przewodniczącemu zespołu nadzorującego tylko KARTĘ ODPOWIEDZI.**

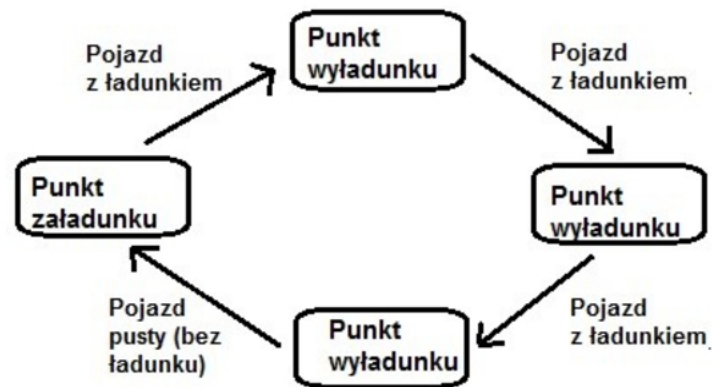
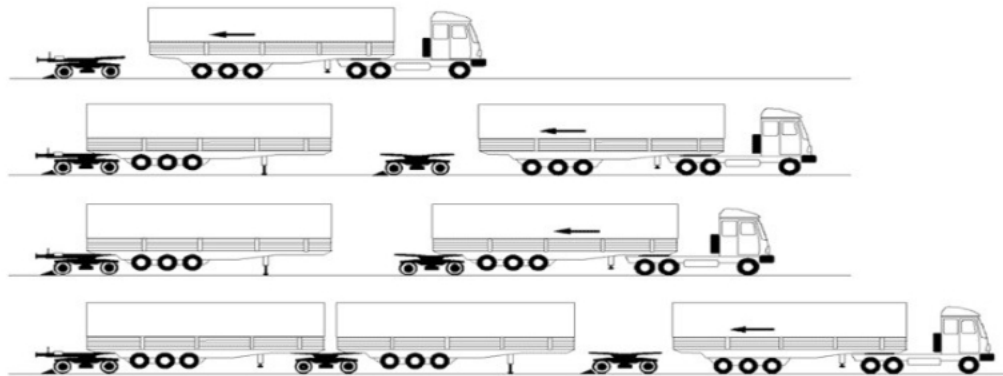
***Powodzenia!***

\* w przypadku braku numeru PESEL – seria i numer paszportu lub innego dokumentu potwierdzającego tożsamość

**Zadanie 1.**

Który model realizacji przewozów przedstawiono na rysunku?

- A. Sztafetowy.
- B. Promienisty.
- C. Obwodowy.
- D. Wahadłowy.

**Zadanie 2.**

Który system transportu kombinowanego przedstawiony jest na rysunku?

- A. Łamany.
- B. Na barana.
- C. Bimodalny.
- D. Ruchomej drogi.

**Zadanie 3.**

Zapotrzebowanie na usługę transportową, za którą nabywca jest skłonny zapłacić w określonym czasie ustaloną cenę, to

- A. popyt.
- B. podaż.
- C. oferta handlowa.
- D. zapytanie ofertowe.

**Zadanie 4.**

Klient zlecił przedsiębiorstwu transportowemu dostawę ładunku między godziną 10:00 a 10:30. Odległość między punktem załadunku i wyładunku wynosi 180 km. Pojazd porusza się ze średnią prędkością 60 km/h. O której godzinie najpóźniej musi wyjechać kierowca, żeby dostarczyć ładunek na czas?

- A. O godzinie 6:30
- B. O godzinie 7:30
- C. O godzinie 8:00
- D. O godzinie 8:30

**Zadanie 5.**

Rodzaj	Długość [mm]	Szerokość [mm]	Wysokość [mm]	Pojemność [m <sup>2</sup> ]	Maksymalna liczba pjt w jednej warstwie [szt.]
Naczepa 1	13 620	2 490	2 750	93,26	34
Naczepa 2	13 620	2 440	2 800	93,05	34
Naczepa 3	13 620	2 480	2 750	92,89	34
Naczepa 4	13 950	2 550	2 942	104,65	34

Przedsiębiorstwu transportowemu, które dysponuje 4 naczepami do przewozu ładunków, zlecono przewóz 33 sztuk ładunku o wymiarach  $1,2 \times 0,8 \times 1,0$  m (dł.  $\times$  szer.  $\times$  wys.) na paletach typu EUR o wymiarach  $1\ 200 \times 800 \times 144$  mm (dł.  $\times$  szer.  $\times$  wys.). Którą naczepę należy zastosować do przewozu, biorąc pod uwagę najwyższy współczynnik wypełnienia?

- A. Naczepę 1.
- B. Naczepę 2.
- C. Naczepę 3.
- D. Naczepę 4.

**Zadanie 6.**

Przepisy której konwencji należy zastosować do przewozu artykułów niebezpiecznych transportem drogowym?

- A. CRM
- B. ADR
- C. ATP
- D. TIR

**Zadanie 7.**

Jeżeli sprzedający zostawia towar do dyspozycji kupującego w punkcie wydania, a kupujący organizuje transport oraz ponosi koszty i ryzyko na całej trasie, to zgodnie z formułami INCOTERMS 2010 stosuje się formułę

- A. EXW „Ex works”.
- B. FCA „Free Carrier”.
- C. FAS „Free Alongside Ship”.
- D. DDP „Delivered Duty Paid”.

**Zadanie 8.**

Ile środków transportu o zdolności przewozowej 18 palet typu EUR i maksymalnej ładowności 6 ton, potrzebnych jest do przewozu 20 000 kg ładunku umieszczonego równomiernie na 40 paletach?

- A. 1 środek transportu.
- B. 2 środki transportu.
- C. 3 środki transportu.
- D. 4 środki transportu.

**Zadanie 9.**

Którym piktogramem należy oznaczyć opakowania zawierające materiał zakaźny?



A.



B.



C.



D.

**Zadanie 10.**

Które z parametrów są charakterystyczne dla ponadnormatywnego środka transportu drogowego?

- A. Wysokość pojazdu 4 m, dmc 38 t
- B. Wysokość pojazdu 4,50 m, dmc 46 t
- C. Szerokość pojazdu 2,50 m, wysokość 4 m
- D. Szerokość pojazdu 2,55 m, wysokość 4 m

**Zadanie 11.**

Zwielokrotnionym ładunkiem jednostkowym sformowanym na palecie płaskiej lub w palecie skrzyniowej o pojemności nieprzekraczającej 1 m<sup>3</sup> i przystosowanej do przeładunku za pomocą urządzeń wyposażonych w widły jest

- A. kontener.
- B. naczepa siodłowa.
- C. paletowa jednostka ładunkowa.
- D. nadwozie samochodowe wymienne.

**Zadanie 12.**

Którym skrótem oznaczana jest Intermodalna Jednostka Transportowa przeznaczona do przewozu ładunków transportem intermodalnym?

- A. UTI
- B. IJT
- C. JIT
- D. PJ

**Zadanie 13.**

Ile maksymalnie kartonów o wymiarach 250 mm × 400 mm zmieści się na jednej warstwie palety typu EUR o wymiarach 1,2 × 0,8 × 0,144 m (dł. × szer. × wys.)?

- A. 6 kartonów.
- B. 7 kartonów.
- C. 8 kartonów.
- D. 9 kartonów.

**Zadanie 14.**

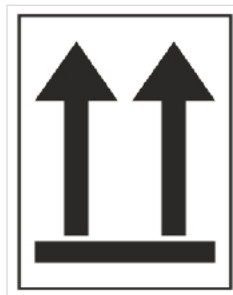
Ile wynoszą zewnętrzne wymiary kontenera 20 ft?

- A. 6,1 × 2,4 × 2,6 m (dł. × szer. × wys.)
- B. 12,2 × 2,4 × 2,6 m (dł. × szer. × wys.)
- C. 12,2 × 2,4 × 2,9 m (dł. × szer. × wys.)
- D. 13,5 × 2,4 × 2,9 m (dł. × szer. × wys.)

**Zadanie 15.**

O czym informuje zamieszczony znak manipulacyjny, umieszczony na opakowaniu ładunku podczas transportu?

- A. Góra, nie przewracać.
- B. Możliwość piętrzenia.
- C. Chronić przed upadkiem.
- D. Miejsce chwytania ładunku.

**Zadanie 16.**

Który wózek należy zastosować do załadunku spaletyzowanego ładunku składowanego na placu składowym na naczepę ciągnika siodłowego?

- A. Wózek holowniczy, przeznaczony do prowadzenia prac kompletacyjnych.
- B. Wózek jezdniowy z przymocowanym złączem zaczepowym przygotowany do ciągnięcia innych wózków.
- C. Wózek wyposażony w widły, przeznaczony do unoszenia i przewożenia ładunków obsługiwany przez operatora pieszego.
- D. Wózek wyposażony w widły umożliwiające manipulowanie ładunkiem, przystosowany do podnoszenia ładunku na wysokość składowania.

**Zadanie 17.**

Naczepa samochodowa jest rozładowywana przez wózek, który podczas jednego cyklu podejmuje 2 palety. Na jeden cykl pracy wózka składają się cztery operacje trwające odpowiednio: jazda środka transportu bez palety – 70 sekund, podjęcie palety – 11 sekund, jazda środka transportu z paletą – 83 sekundy, odłożenie palety – 16 sekund. Ile czasu zajmie rozładunek naczepy, na której umieszczono 66 palet?

- A. 3 godziny 18 minut.
- B. 1 godzinę 39 minut.
- C. 33 minuty.
- D. 22 minuty.

**Zadanie 18.**

Worki sztauerskie służą do

- A. podnoszenia ładunku.
- B. zapakowania ładunku.
- C. zabezpieczenia i stabilizowania ładunku.
- D. ochrony ładunku przed warunkami atmosferycznymi.

**Zadanie 19.**

Do przewozu kłód drewna środkami transportu drogowego należy zastosować nadwozie

- A. uniwersalne.
- B. kłonicowe.
- C. izotermiczne.
- D. skrzyniowe zamknięte.

**Zadanie 20.**

Środkami transportu kolejowego, stosowanymi do przewozu w systemie bimodalnym, są

- A. wózki wagonowe.
- B. wózki samojezdne.
- C. wagony platformy.
- D. wagony niskopodwoziowe.

**Zadanie 21.**

Który wagon należy zastosować do przewozu zboża w workach?

- A. Platformę.
- B. Cystemę.
- C. Otwarty.
- D. Kryty.

**Zadanie 22.**

W tachograf muszą być wyposażone środki transportu drogowego do przewozu ładunków, których dopuszczalna masa całkowita (DMC) wraz z przyczepą przekracza

- A. 2 tony.
- B. 2,5 tony.
- C. 3 tony.
- D. 3,5 tony.

**Zadanie 23.**

Które z czynności systemu obsługowo-naprawczego środka transportu powinny być wykonywane samodzielnie przez kierowcę?

- A. Obsługa techniczna okresowa po osiągnięciu określonego przebiegu lub upływu czasu.
- B. Naprawa główna polegająca na przywróceniu pojazdowi zdolności do wykonywania pracy.
- C. Obsługa codzienna polegająca na czynnościach porządkowych i przeglądowo-kontrolnych.
- D. Okresowe przeglądy techniczne w pełnym zakresie, w tym przeglądy powłoki lakierniczej.

**Zadanie 24.**

Dowód rejestracyjny pojazdu wydawany jest przez

- A. wójta.
- B. sołtysa.
- C. starostę.
- D. burmistrza.

**Zadanie 25.**

Warunki uzyskiwania zezwoleń na przewozy międzynarodowe i tranzytowe oraz procedury uzyskiwania kwalifikacji i certyfikatów zawodowych regulowane są przez

- A. Ustawę o transporcie drogowym.
- B. Prawo o ruchu drogowym.
- C. Kodeks drogowy.
- D. Kodeks pracy.

**Zadanie 26.**

Międzynarodowy kolejowy list przewozowy CIM jest dokumentem potwierdzającym zawarcie z przedsiębiorstwem kolejowym umowy o przewóz. List ten obowiązuje w państwach, które przystąpiły do konwencji

- A. SMPS
- B. AGTC
- C. SMGS
- D. COTIF

**Zadanie 27.**

Przy przewozie towarów niebezpiecznych transportem lotniczym stosuje się konwencję

- A. RID
- B. ADR
- C. IMDGC
- D. IATA-DGR

**Zadanie 28.**

Karnet TIR w Polsce wydaje

- A. Rada ds. Transportu.
- B. Instytut Transportu Drogowego.
- C. Inspekcja Transportu Drogowego.
- D. Zrzeszenie Międzynarodowych Przewoźników Drogowych.

**Zadanie 29.**

Spedytor ponosi odpowiedzialność za

- A. ubytek wagi w towarach masowych, wynikający z ich właściwości.
- B. przesyłki wartościowe mimo, że nadawca nie zadeklarował ich wartości w umowie.
- C. szkodę wynikłą z niewykonania lub nienależytego wykonania czynności spedycyjnych.
- D. stratę spowodowaną opóźnieniem w dostawie przesyłki, wynikającą z czynników atmosferycznych.

**Zadanie 30.**

Formą zgłoszenia celnego **nie jest**

- A. karnet TIR.
- B. dokument SAD.
- C. list przewozowy.
- D. zgłoszenie elektroniczne w systemie CELINA.

**Zadanie 31.**

Który rodzaj ubezpieczenia obejmuje odpowiedzialność cywilną skutków niewłaściwego wykonania umowy spedycji przez organizatora przewozu?

- A. CARGO
- B. CARGO ICC
- C. OC spedytora.
- D. OC przewoźnika.

**Zadanie 32.**

	Składka roczna
Ubezpieczenie pierwszego pojazdu	500 zł*
Ubezpieczenie każdego następnego pojazdu - jeśli firma ubezpiecza od 2 do 10 pojazdów	250 zł*
Ubezpieczenie każdego następnego pojazdu - jeśli firma ubezpiecza powyżej 11 pojazdów	200 zł*

\*W przypadku rozłożenia płatności na raty, stawka wzrasta o 10%

Ile wyniesie składka ubezpieczenia, jeżeli przedsiębiorca posiada 10 pojazdów i ubezpiecza je wszystkie, płacąc jednorazowo całą składkę roczną?

- A. 750 zł
- B. 2 500 zł
- C. 2 750 zł
- D. 3 150 zł

**Zadanie 33.**

Który dokument wystawiany przez spedytora, stanowi potwierdzenie przyjęcia towaru do wysyłki i zobowiązanie go do wysłania towaru pod wskazany adres?

- A. Nota bukingowa.
- B. List przewozowy.
- C. Specyfikacja towarowa.
- D. Zaświadczenie spedytorskie.



**Zadanie 34.**

Routing order to dokument

- A. wystawiany przez spedytora, w którym przekazuje eksporterowi informacje potrzebne do odpowiedniego przygotowania towaru do wysyłki.
- B. wysyłany zagranicznemu eksporterowi w celu dokonania wysyłki towaru importowanego z gestią transportową kupującego.
- C. wystawiany przez eksportera lub importera, zlecający spedytorowi zorganizowanie przewozu określonego towaru.
- D. wystawiany przez spedytora, w którym potwierdza on, że wydał towar adresatowi.

**Zadanie 35.**

Zgodnie z konwencją AETR całkowity okres prowadzenia pojazdu w każdym okresie dwutygodniowym **nie może** przekroczyć

- A. 24 godzin.
- B. 36 godzin.
- C. 56 godzin.
- D. 90 godzin.

**Zadanie 36.**

Wydłużony dzienny okres prowadzenia pojazdu o ładowności powyżej 3,5 tony może wynosić maksymalnie

- A. 8 godzin.
- B. 9 godzin.
- C. 10 godzin.
- D. 11 godzin.

**Zadanie 37.**

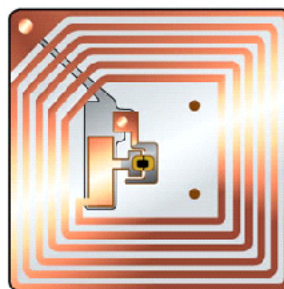
Ładunek towaru na samochód trwa 30 minut. Kierowca ma do pokonania odległość 300 km. Pojazd porusza się ze średnią prędkością 60 km/h. Kierowca wykorzystuje niedzieloną przerwę w minimalnym wymaganym przepisami wymiarze. O której godzinie należy rozpocząć ładunek, jeżeli, do odbiorcy, ładunek należy dostarczyć na godzinę 15:00?

- A. O godzinie 8:45
- B. O godzinie 9:30
- C. O godzinie 9:45
- D. O godzinie 10:00

**Zadanie 38.**

Na rysunku przedstawiono

- A. etykietę.
- B. tag RFID.
- C. kod numeryczny.
- D. kod dwuwymiarowy.



**Zadanie 39.**

<p>Dostawca XYZ Sp. z o.o.          ul. Fickowskiego 6, 61-755 Poznań          tel. +48 61 853 4979, www.dostawcaxyz.com.pl</p>	
<p>NAZWA / NAME:  <b>NAZWA PRODUKTU, OPIS</b></p>	<p>szk. jedn.:  <b>90x6 = 540</b></p>
<p><i>inne dowolne dane tekstowe</i></p>	
<p>ZAWARTOŚĆ / CONTENT:  <b>5901234560023</b></p>	<p>LICZBA / CCUNT:  <b>90</b></p>
<p>SERIA / BATCH-LIOT:  <b>ABCD1234</b></p>	<p>NAJLEPSZE DO / BEST BEFORE:  <b>30.09.2016</b> (DD.MM.YYYY)</p>
<p>SSCC:  <b>15901234560000013</b></p>	

Na rysunku przedstawiono etykietę logistyczną (GS1) podzieloną na trzy części. Część środkowa zawiera

- A. symbole kodów kreskowych.
- B. kody kreskowe i ich interpretację.
- C. informacje w dowolnym formacie np. nazwę, adres firmy i jej logo.
- D. informacje tekstowe np. nazwę towaru oraz interpretację kodów kreskowych.

**Zadanie 40.**

Przedsiębiorstwo realizuje przewozy 30 środkami transportu. 24 pojazdy wykonują przewozy zgodnie z wyznaczonym terminem. Jaki procent przewozów wykonywanych jest nieterminowo?

- A. 17%
- B. 20%
- C. 80%
- D. 100%