

Nazwa kwalifikacji: **Organizacja i nadzorowanie transportu**
Oznaczenie kwalifikacji: **A.28**
Wersja arkusza: **X**

A.28-X-16.08

Czas trwania egzaminu: **60 minut**

EGZAMIN POTWIERDZAJĄCY KWALIFIKACJE W ZAWODZIE
Rok 2016
CZEŚĆ PISEMNA

Instrukcja dla zdającego

- Sprawdź, czy arkusz egzaminacyjny zawiera 10 stron. Ewentualny brak stron lub inne usterki zgłoś przewodniczącemu zespołu nadzorującego.
- Do arkusza dołączona jest KARTA ODPOWIEDZI, na której w oznaczonych miejscach:
 - wpisz oznaczenie kwalifikacji,
 - zamaluj kratkę z oznaczeniem wersji arkusza,
 - wpisz swój numer PESEL*,
 - wpisz swoją datę urodzenia,
 - przyklej naklejkę ze swoim numerem PESEL.
- Arkusz egzaminacyjny zawiera test składający się z 40 zadań.
- Za każde poprawnie rozwiązane zadanie możesz uzyskać 1 punkt.
- Aby zdać część pisemną egzaminu musisz uzyskać co najmniej 20 punktów.
- Czytaj uważnie wszystkie zadania.
- Rozwiązania zaznaczaj na KARCIE ODPOWIEDZI długopisem lub piórem z czarnym tuszem/atramentem.
- Do każdego zadania podane są cztery możliwe odpowiedzi: A, B, C, D. Odpowiada im następujący układ krater w KARCIE ODPOWIEDZI:

A	B	C	D
---	---	---	---

- Tylko jedna odpowiedź jest poprawna.
- Wybierz właściwą odpowiedź i zamaluj kratkę z odpowiadającą jej literą – np., gdy wybrałeś odpowiedź „A”:

<input checked="" type="checkbox"/>	B	C	D
-------------------------------------	---	---	---

- Staraj się wyraźnie zaznaczać odpowiedzi. Jeżeli się pomylisz i błędnie zaznaczysz odpowiedź, otocz ją kółkiem i zaznacz odpowiedź, którą uważasz za poprawną, np.

<input checked="" type="checkbox"/>	B	C	<input checked="" type="checkbox"/>
-------------------------------------	---	---	-------------------------------------

- Po rozwiązaniu testu sprawdź, czy zaznaczyłeś wszystkie odpowiedzi na KARCIE ODPOWIEDZI i wprowadziłeś wszystkie dane, o których mowa w punkcie 2 tej instrukcji.

Pamiętaj, że oddajesz przewodniczącemu zespołu nadzorującego tylko KARTĘ ODPOWIEDZI.

Powodzenia!

* w przypadku braku numeru PESEL – seria i numer paszportu lub innego dokumentu potwierdzającego tożsamość

Zadanie 1.

Jak nazywa się największa określona właściwymi warunkami technicznymi masa pojazdu obciążonego ładunkiem, dopuszczonego do poruszania się po drodze?

- A. Masa własna.
- B. Maksymalna ładowność.
- C. Rzeczywista masa całkowita.
- D. Dopuszczalna masa całkowita.

Zadanie 2.

Do przewozu ładunku w transporcie lotniczym stosowany jest kontener przedstawiony na rysunku



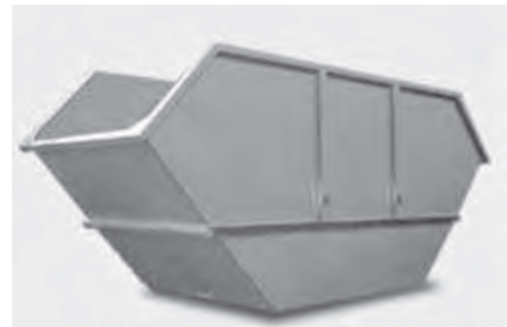
A.



B.



C.



D.

Zadanie 3.

Międzynarodowa konwencja COTIF podpisana 9 maja 1980 r. kompleksowo reguluje przewóz towarów transportem

- A. morskim.
- B. kolejowym.
- C. samochodowym.
- D. wodnym śródlądowym.

Zadanie 4.

Ile palet typu EUR należy przygotować do ułożenia 720 worków ze zbożem o wymiarach (dł. x szer. x wys.) 800 x 400 x 100 mm, jeżeli wysokość paletowej jednostki ładunkowej **nie może** przekroczyć 800 mm?

- A. 20 palet.
- B. 40 palet.
- C. 80 palet.
- D. 120 palet.

Zadanie 5.

Do przewozu opakowanych artykułów spożywczych niewymagających mrożenia, ale utrzymywania stałej temperatury podczas 6-godzinnej przewozu, należy zastosować nadwozie typu

- A. firanka.
- B. cysterna.
- C. chłodnia.
- D. izoterma.

Zadanie 6.

W upływającym kwartale przedsiębiorstwo transportowe zrealizowało 180 zleceń przewozu, w tym 36 z nich wykonano z opóźnieniem lub nie wykonano wcale. Jaki procent stanowią zlecenia wykonane prawidłowo?

- A. 20%
- B. 40%
- C. 60%
- D. 80%

Zadanie 7.

Statek przeznaczony do przewozu gazu, tzw. gazowiec, przedstawiony jest na rysunku



A.



B.



C.



D.

Zadanie 8.

Fragment rozporządzenia Rady (WE) NR 1/2005 z dnia 22 grudnia 2004 r. w sprawie ochrony zwierząt podczas transportu i związanych z tym działań

Konie dorosłe	1,75 m ² (0,7 x 2,5 m)
Młode konie (6-24 miesięcy) (do podróży trwającej do 48 godzin)	1,2 m ² (0,6 x 2 m)
Młode konie (6-24 miesięcy) (do podróży trwającej ponad 48 godzin)	2,4 m ² (1,2 x 2 m)
Żrebięta (0-6 miesięcy)	1 m ² (0,6 x 1,8 m)
Kucyki (poniżej 144 cm)	1,4 m ² (1 x 1,4 m)

Zgodnie z rozporządzeniem powierzchnia ładowna dla jednego dorosłego konia przewożonego transportem kolejowym powinna wynosić

- A. 2,40 m²
- B. 1,75 m²
- C. 1,40 m²
- D. 1,20 m²

Zadanie 9.

Maksymalna dopuszczalna szerokość środków transportu drogowego (za wyjątkiem chłodni) poruszających się po polskich drogach **nie może** przekraczać

- A. 1,5 m
- B. 2,0 m
- C. 2,35 m
- D. 2,55 m

Zadanie 10.

Jaki jest współczynnik wypełnienia przestrzeni ładunkowej kontenera 40' o pojemności 67,7 m³, jeżeli znajduje się w nim 20 pjl o wymiarach (dł. x szer. x wys.) 1150 x 1120 x 2000 mm?

- A. 0,24
- B. 0,54
- C. 0,76
- D. 0,96

Zadanie 11.

Przedsiębiorstwo zrealizowało przewozy dwoma pojazdami na łączną odległość 65 000 km. Ile paliwa zakupiono dla jednego samochodu, jeżeli średnie zużycie paliwa wynosi 25 l na 100 km, a każdy z pojazdów pokonał taką samą odległość?

- A. 6 625 litrów.
- B. 8 125 litrów.
- C. 10 250 litrów.
- D. 18 125 litrów.

Zadanie 12.

Na podstawie których przepisów zrealizowany będzie przewóz 80 000 litrów paliwa transportem kolejowym z Gdańska do Berlina?

- A. RID
- B. RIC
- C. RIV
- D. RPW

Zadanie 13.

Przewóz kontenerów transportem morskim w określonych odstępach czasu pomiędzy tymi samymi portami i określonymi trasami nazywa się żegluga

- A. regularną.
- B. trampową.
- C. czarterową.
- D. nieregularną.

Zadanie 14.

Który rodzaj przewożonego ładunku oznaczany jest przedstawionym piktogramem?

- A. Ciecze palne.
- B. Gazy toksyczne.
- C. Materiały palne w kontakcie z wodą.
- D. Materiały podatne na samozapalenie.

**Zadanie 15.**

Pod osłoną karnetu TIR zakazany jest we wszystkich krajach, będących stroną tej konwencji, przewóz

- A. żywego bydła.
- B. bananów świeżych i suszonych.
- C. alkoholu i tytoniu oraz wyrobów pochodnych.
- D. mebli biurowych, domowych i ogrodowych.

Zadanie 16.

Rysunek przedstawia wagon przeznaczony do przewozu

- A. cementu.
- B. paliwa.
- C. smoły.
- D. oleju.



Zadanie 17.

Jednostką ładunkową przedstawioną na rysunku jest

- A. hobok.
- B. paletokontener.
- C. paleta słupkowa.
- D. kontener ochronny.

**Zadanie 18.**

Ile wynosi tara kontenera, jeżeli całkowita masa kontenera z ładunkiem to 28 520 kg, a masa towaru w kontenerze 24 540 kg?

- A. 8 520 kg
- B. 4 540 kg
- C. 3 980 kg
- D. 2 450 kg

Zadanie 19.

Do środka transportu o pojemności 92 m³ i granicy ładowności 24 ton załadowano 26 skrzyń o wymiarach (dł. x szer. x wys.) 1200 x 1000 x 2100 mm i łącznej masie 12 ton. Ile wynosi objętościowy współczynnik wypełnienia pojazdu?

- A. 0,13
- B. 0,50
- C. 0,71
- D. 0,90

Zadanie 20.

Przedstawiony znak umieszczony na opakowaniu transportowym oznacza

- A. „nie piętrzyć”.
- B. „nie odwracać”.
- C. „nie chwytać w tym miejscu”.
- D. „nie przemieszczać przez toczenie”.

**Zadanie 21.**

Przedstawiony znak służy do oznaczania pojazdu

- A. o niskim poziomie hałasu.
- B. o czystości spalin (EURO 2).
- C. dopuszczonego do eksploatacji z masą całkowitą 40 ton.
- D. którego masa całkowita odbiega od przyjętych standardów.



Zadanie 22.

Na rysunku przedstawiony jest pojazd o nadwoziu

- A. HDS
- B. BOX-Trail
- C. kłonicowym.
- D. samowyładowczym.

**Zadanie 23.**

Urządzeniem przeładunkowym przedstawionym na rysunku jest

- A. roll trailer.
- B. reachstacker.
- C. wóz bramowy.
- D. żuraw portowy.

**Zadanie 24.**

Jakie minimalne wymiary wewnętrzne musi mieć opakowanie, do którego ma być załadowanych 12 kartonowych opakowań jednostkowych o wymiarach (dł. x szer. x wys.) 0,3 x 0,4 x 0,4 m, które można piętrzyć i obracać?

- A. 0,4 x 1,4 x 0,6 m
- B. 0,6 x 1,2 x 0,8 m
- C. 0,6 x 1,3 x 1,3 m
- D. 0,8 x 1,0 x 0,8 m

Zadanie 25.

Urządzenie przedstawione na rysunku to

- A. waga ładunkowa.
- B. pomost najezdny.
- C. wózek platformowy.
- D. platforma przeładunkowa.

**Zadanie 26.**

Przepisy IATA – DGR obowiązujące w transporcie lotniczym regulują przewozy

- A. towarów szybko psujących się.
- B. towarów niebezpiecznych.
- C. żywych zwierząt.
- D. owoców.

Zadanie 27.

Do środka transportu o pojemności 88 m^3 i granicy ładowności 24 ton załadowano 64 beczek o wymiarach (śred. x wys.) $1\ 100 \times 1\ 100 \text{ mm}$ i masie brutto jednej sztuki 225 kg. Ile wynosi masowy współczynnik wykorzystania pojazdu?

- A. 0,40
- B. 0,60
- C. 0,87
- D. 0,97

Zadanie 28.

Przedstawiony przykład oznaczenia umieszczony na wagonie kolejowym informuje

- A. o pojemności wagonu zbiornikowego.
- B. o terminie ostatniej naprawy okresowej.
- C. o terminie następnego przeglądu doraźnego.
- D. o granicy ładowności wagonu na wózkach trzy- lub więcej osiowych.

REV	Bg	02.02.16
-----	----	----------

Zadanie 29.

Urządzeniami przedstawionymi na rysunku są

- A. zawiesia.
- B. trawersy.
- C. pasy mocujące.
- D. drążki rozporowe.

**Zadanie 30.**

Który rodzaj ubezpieczenia pozwoli na pokrycie szkody wynikającej z niedotrzymania umowy przewozu z winy przewoźnika?

- A. NW
- B. CARGO
- C. OC spedytora.
- D. OC przewoźnika.

Zadanie 31.

Przedsiębiorstwo ma do załadunku 64 paletowe jednostki ładunkowe (pjł) za pomocą wózka widłowego czołowego. Średni czas jednego cyklu pracy wózka wynosi 1 minutę i 30 sekund. Jednocześnie przenoszone są 2 pjł. Ile czasu minimalnie potrzebuje operator na załadowanie wszystkich pjł?

- A. 48 minut.
- B. 96 minut.
- C. 41 minut 36 sekund.
- D. 83 minut 12 sekund.

Zadanie 32.

Formuła handlowa FOB INCOTERMS 2010 ma zastosowanie przy przewozach wykonywanych w komunikacji międzynarodowej środkami transportu

- A. morskiego i kolejowego.
- B. drogowego i kolejowego.
- C. morskiego i wodnego śródlądowego.
- D. lotniczego i wodnego śródlądowego.

Zadanie 33.

Dokumentem wysyłanym zagranicznemu eksporterowi w celu dokonania wysyłki towaru importowanego z gestią transportową kupującego, zawierającym informacje dotyczące towaru, niezbędnej dokumentacji, eksportera oraz inne zapisy dotyczące wysyłki, jest

- A. instrukcja wysyłkowa.
- B. konosament FIATA.
- C. routing order.
- D. bordereau.

Zadanie 34.

W samolotowym liście przewozowym AWB określenie *Consignee* oznacza

- A. celnika.
- B. odbiorcę ładunku.
- C. nadawcę ładunku.
- D. firmę transportową.

Zadanie 35.

Pracodawca zatrudnił kierowcę samochodu ciężarowego na okres próbny. Według obowiązujących przepisów maksymalny czas zawarcia umowy na okres próbny wynosi

- A. 1 miesiąc.
- B. 3 miesiące.
- C. 4 miesiące.
- D. 6 miesięcy.

Zadanie 36.

Czas pracy kierowców samochodów ciężarowych wykonujących przewozy międzynarodowe regulują przepisy umowy

- A. FIATA
- B. AETR
- C. CMR
- D. CIM

Zadanie 37.

Karnet TIR stosowany przy przewozach na dalsze odległości z uwzględnieniem tranzytu obejmującego sześć granic to karnet

- A. 4-woletowy.
- B. 8-woletowy.
- C. 14-woletowy.
- D. 20-woletowy.

Zadanie 38.

Który system umożliwi dostęp do informacji m.in. o miejscu położenia, prędkości, kierunku jazdy samochodu?

- A. EDI
- B. GPS
- C. LTE
- D. ISDN

Zadanie 39.

Ile czasu będzie trwał przewóz ładunku środkami transportu drogowego przez jednego kierowcę na odległość 360 km ze średnią prędkością 50 km/h z uwzględnieniem jednej przerwy wymaganej przepisami o czasie pracy kierowcy?

- A. 7 godzin 12 minut.
- B. 7 godzin 57 minut.
- C. 8 godzin 42 minuty.
- D. 9 godzin 15 minut.

Zadanie 40.

Jaką odległość pokona samochód jadący ze średnią prędkością 60 km/h w czasie 2 godzin i 40 minut?

- A. 120 km
- B. 130 km
- C. 160 km
- D. 180 km

