

Nazwa kwalifikacji: **Wykonywanie i realizacja projektów multimedialnych**Oznaczenie kwalifikacji: **A.25**Wersja arkusza: **X****A.25-X-18.06**Czas trwania egzaminu: **60 minut**

EGZAMIN POTWIERDZAJĄCY KWALIFIKACJE W ZAWODZIE
Rok 2018
CZEŚĆ PISEMNA

Instrukcja dla zdającego

1. Sprawdź, czy arkusz egzaminacyjny zawiera 9 stron. Ewentualny brak stron lub inne usterki zgłoś przewodniczącemu zespołu nadzorującego.
2. Do arkusza dołączona jest KARTA ODPOWIEDZI, na której w oznaczonych miejscach:
 - wpisz oznaczenie kwalifikacji,
 - zamaluj kratkę z oznaczeniem wersji arkusza,
 - wpisz swój numer PESEL*,
 - wpisz swoją datę urodzenia,
 - przyklej naklejkę ze swoim numerem PESEL.
3. Arkusz egzaminacyjny zawiera test składający się z 40 zadań.
4. Za każde poprawnie rozwiązane zadanie możesz uzyskać 1 punkt.
5. Aby zdać część pisemną egzaminu musisz uzyskać co najmniej 20 punktów.
6. Czytaj uważnie wszystkie zadania.
7. Rozwiązania zaznaczaj na KARCIE ODPOWIEDZI długopisem lub piórem z czarnym tuszem/atramentem.
8. Do każdego zadania podane są cztery możliwe odpowiedzi: A, B, C, D. Odpowiada im następujący układ kratek w KARCIE ODPOWIEDZI:

A	B	C	D
---	---	---	---

9. Tylko jedna odpowiedź jest poprawna.
10. Wybierz właściwą odpowiedź i zamaluj kratkę z odpowiadającą jej literą – np., gdy wybrałeś odpowiedź „A”:

■	B	C	D
---	---	---	---

11. Staraj się wyraźnie zaznaczać odpowiedzi. Jeżeli się pomylisz i błędnie zaznaczysz odpowiedź, otocz ją kółkiem i zaznacz odpowiedź, którą uważasz za poprawną, np.

⊙ ■	B	C	■
-----	---	---	---

12. Po rozwiązaniu testu sprawdź, czy zaznaczyłeś wszystkie odpowiedzi na KARCIE ODPOWIEDZI i wprowadziłeś wszystkie dane, o których mowa w punkcie 2 tej instrukcji.

Pamiętaj, że oddajesz przewodniczącemu zespołu nadzorującego tylko KARTĘ ODPOWIEDZI.

Powodzenia!

* w przypadku braku numeru PESEL – seria i numer paszportu lub innego dokumentu potwierdzającego tożsamość

Zadanie 1.

Która czynność wykonana w programie do obróbki grafiki rastrowej ma wpływ na utratę jakości obrazu?

- A. Obracanie obrazu o 45°.
- B. Odbijanie obrazu w poziomie.
- C. Zwiększenie rozmiaru fotografii.
- D. Zmniejszenie rozmiaru fotografii.

Zadanie 2.

Która karta pamięci posiada największą pojemność?

- A. microSD
- B. SD (Secure Digital)
- C. SDHC (Secure Digital High Capacity)
- D. SDXC (Secure Digital Extended Capacity)

Zadanie 3.

W których formatach można zapisać plik wideo wraz ze ścieżką dźwiękową?

- A. AVI, SWF
- B. AVI, WAV
- C. MOV, JPEG
- D. MPEG, PSD

Zadanie 4.

Obiektów wektorowych **nie tworzy** się w ramach

- A. grafiki 2D.
- B. grafiki 3D.
- C. grafiki rastrowej.
- D. grafiki obiektowej.

Zadanie 5.

Który z elementów budowy odróżnia cyfrowy aparat fotograficzny od analogowego?

- A. Wizjer.
- B. Obiektyw.
- C. Mechanizm spustu migawki.
- D. Wyświetlacz LCD do podglądu zdjęć.

Zadanie 6.

Do poprawy kompozycji zdjęcia stosuje się

- A. skalowanie.
- B. kadrowanie.
- C. maski warstwy.
- D. warstwy korygujące.

Zadanie 7.

Źródłem cyfrowego pozyskiwania obrazu **nie jest**

- A. aparat mieszkowy.
- B. lustrzanka cyfrowa.
- C. skaner refleksyjny.
- D. bezlusterkowy aparat pełnoklatkowy.

Zadanie 8.

Który program rozpowszechniany na licencji open source przeznaczony jest do archiwizacji plików z wysokim stopniem kompresji?

- A. 7-Zip
- B. AVS Firewall
- C. AVS Antispam
- D. Power Archiver

Zadanie 9.

Od częstotliwości sygnału dźwiękowego **nie zależy**

- A. barwa dźwięku.
- B. widmo dźwięku.
- C. wysokość dźwięku.
- D. rozdzielczość dźwięku.

Zadanie 10.

W narzędziu Stempel programu Adobe Photoshop (Windows) pobranie próbki związane jest z wciśnięciem klawisza

- A. Alt
- B. Ctrl
- C. Shift
- D. Delete

Zadanie 11.

Podczas projektowania ulotek lub folderów przy wprowadzaniu dużej ilości tekstu należy skorzystać z

- A. maski tekstowej.
- B. tekstu pionowego.
- C. tekstu ozdobnego.
- D. ramek tekstowych.

Zadanie 12.

Czynność polegająca na konwersji obrazu wektorowego na obraz rastrowy to

- A. kalibracja.
- B. trasowanie.
- C. rasteryzacja.
- D. wektoryzacja.

Zadanie 13.

W której kolumnie tabeli poprawnie przypisano źródła światła do temperatur barwowych?

Temperatura barwowa [K]	Źródła światła			
	2 800÷3 800	światło słoneczne po zachodzie słońca	światło słoneczne w pochmurny dzień	światło halogenowe
5 000÷6 500	światło słoneczne w pochmurny dzień	światło słoneczne po zachodzie słońca	światło słoneczne w południe	światło słoneczne w pochmurny dzień
6 500÷8 000	światło halogenowe	światło halogenowe	światło słoneczne w pochmurny dzień	światło słoneczne w południe
8 000÷10 000	światło słoneczne w południe	światło słoneczne w południe	światło słoneczne po zachodzie słońca	światło halogenowe
	A.	B.	C.	D.

Zadanie 14.

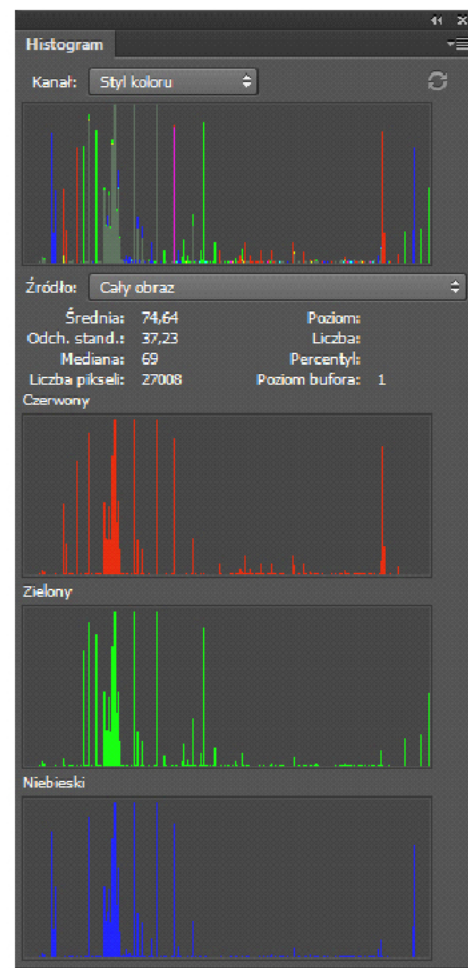
Którego obiektywu należy użyć do wykonania zdjęcia kilkucentymetrowego przedmiotu w skali odwzorowania 1:1?

- A. Shift.
- B. Makro.
- C. Rybie oko.
- D. Teleobiektywu.

Zadanie 15.

W programie Photoshop paleta Histogram przedstawia

- A. rozkład jasności pikseli obrazu.
- B. wielkość i rozdzielczość obrazu.
- C. wyciąg dla prób kolorów.
- D. krzywą barw widmowych.



Zadanie 16.

Który parametr określa liczbę pikseli występujących w poziomie i pionie obrazu cyfrowego?

- A. Kompresja.
- B. Przepływność.
- C. Rozdzielczość.
- D. Przepustowość.

Zadanie 17.

Długie czasy naświetlania lub funkcję „Bulb” ustawia się w aparacie fotograficznym w celu wykonania zdjęcia

- A. przy wysokim poziomie oświetlenia.
- B. przy niskim poziomie oświetlenia.
- C. z efektem multiplikacji obiektu.
- D. z efektem zamrożenia ruchu.

Zadanie 18.

W której aplikacji należy podczas zapisywania pliku wybrać wersję programu, aby umożliwić otworenie dokumentu w niższych wersjach aplikacji?

- A. Paint
- B. CorelDraw
- C. Adobe Photoshop
- D. Adobe Lightroom

Zadanie 19.

Który z programów służy do tworzenia stron internetowych?

- A. Adobe Premiere
- B. Adobe Illustrator
- C. Adobe Lightroom
- D. Adobe Dreamweaver

Zadanie 20.

Które z narzędzi służy do wprowadzania i edycji przejść tonalnych?

- A. Pióro.
- B. Gradient.
- C. Kroplomierz.
- D. Wiadro z farbą.

Zadanie 21.

W programie Adobe Photoshop opcji krycia **nie można** zastosować do

- A. jednej warstwy.
- B. wszystkich warstw.
- C. wszystkich narzędzi.
- D. narzędzi Pędzel i Stempel.

Zadanie 22.

Które z poleceń programu Adobe Photoshop służy do dodania efektu cienia?

- A. Warstwa/styl warstwy.
- B. Warstwa/obiekty inteligentne.
- C. Warstwa/nowa warstwa wypełnienia.
- D. Warstwa/nowa warstwa dopasowania.

Zadanie 23.

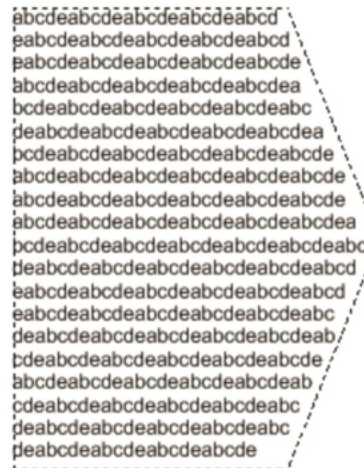
Które narzędzia umożliwiają precyzyjne rozmieszczenie obiektów w animacji?

- A. Środki artystyczne.
- B. Prowadnice i siatka.
- C. Style grafiki i tekstu.
- D. Konwertowanie punktów.

Zadanie 24.

Który rodzaj tekstu użyto na ilustracji?

- A. Maskę tekstu.
- B. Tekst ozdobny.
- C. Ramkę tekstową.
- D. Tekst na ścieżce.

**Zadanie 25.**

Które kolory pędzli są wykorzystywane podczas pracy na masce warstwy?

- A. Biały, czarny, szary.
- B. Błękitny, zielony, szary.
- C. Czerwony, zielony, niebieski.
- D. Czerwony, zielony, fioletowy.

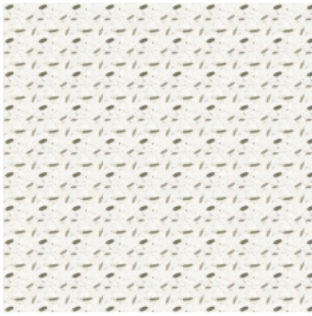
Zadanie 26.

Które narzędzie programu Adobe Photoshop służy do zmiany nasycenia kolorów w wybranych obszarach obrazu?

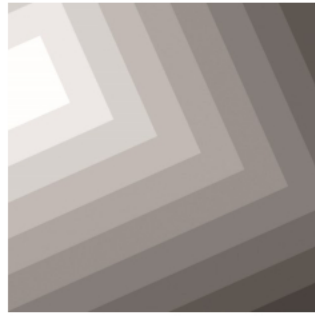
- A. Gąbka.
- B. Różdżka.
- C. Kroplomierz.
- D. Pióro konturu.

Zadanie 27.

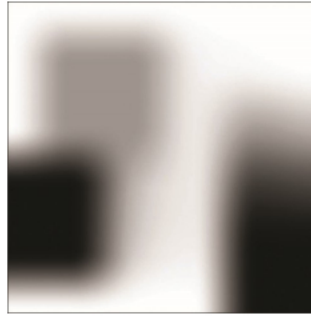
Na której ilustracji zastosowano wypełnienie gradientem?



A.



B.



C.



D.

Zadanie 28.

Pełne nasycenie trzech barw podstawowych w modelu RGB (255, 255, 255) daje kolor

- A. biały.
- B. czarny.
- C. niebieski.
- D. czerwony.

Zadanie 29.

Zapisowi # 000000 odpowiada kolor

- A. biały.
- B. czarny.
- C. zielony.
- D. czerwony.

Zadanie 30.

Barwy widoczne na ekranie monitora są wynikiem syntezy światła podstawowych o barwach

- A. niebieskozielonej, purpurowej i żółtej.
- B. purpurowej i niebieskozielonej.
- C. żółtej, zielonej i niebieskiej.
- D. czerwonej, zielonej i niebieskiej.

Zadanie 31.

W modelu przestrzeni barw RGBA litera A oznacza

- A. składową jaskrawości.
- B. kanał przezroczystości.
- C. stopień nasycenia barwy.
- D. składową jasności.

Zadanie 32.

Które elementy powinien zawierać pierwszy slajd prezentacji?

- A. Tytuł i streszczenie.
- B. Tytuł lub myśl przewodnią.
- C. Ilustracje tematów prezentacji.
- D. Ciekawe hasło reklamowe lub grafikę.

Zadanie 33.

Pochyła odmiana pisma to

- A. kursywa.
- B. wersaliki.
- C. majuskuła.
- D. minuskuła.

Zadanie 34.

Po utworzeniu zaznaczenia w programie Adobe Photoshop praca jest możliwa

- A. poza obszarem istniejącego zaznaczenia.
- B. tylko w obszarze istniejącego zaznaczenia.
- C. na wybranej warstwie, w dowolnym miejscu obrazu.
- D. na dowolnej warstwie, w dowolnym miejscu obrazu.

Zadanie 35.

Przeglądarki internetowe mogą wyświetlać fonty

- A. w dowolnym formacie.
- B. do których mają dostęp.
- C. które zostały zrasteryzowane.
- D. które zostały zamienione na krzywe.

Zadanie 36.

Która z właściwości umożliwia zastosowanie czcionki na przykład do tekstu pochylonego?

- A. font-size
- B. font-style
- C. font-family
- D. text-indent

Zadanie 37.

Który znacznik służy do wstawienia obrazka na stronę WWW?

- A. <map>
- B.
- C. <input>
- D. <select>

Zadanie 38.

Który skrót oznacza ujednolicony format adresowania wszystkich zasobów internetowych (informacji, danych, usług)?

- A. IP
- B. FTP
- C. URL
- D. IMAP

Zadanie 39.

Umieszczenie strony jak najwyżej w wynikach wyszukiwania jest celem

- A. formatowania.
- B. pozycjonowania.
- C. kodowania znaków.
- D. testów funkcjonalności.

Zadanie 40.

Wynajęcie od dostawcy internetowego miejsca na serwerze do przechowywania plików to

- A. hosting.
- B. walidacja.
- C. kolokacja.
- D. optymalizacja.