

**Arkusz zawiera informacje prawnie  
chronione do momentu rozpoczęcia egzaminu**

Układ graficzny © CKE 2016



Nazwa kwalifikacji: **Projektowanie fryzur**  
Oznaczenie kwalifikacji: **A.23**  
Numer zadania: **01**

Wypełnia zdający

Miejsce na naklejkę z numerem  
PESEL i z kodem ośrodka

Numer PESEL zdającego\*

--	--	--	--	--	--	--	--	--	--	--	--	--	--	--	--	--	--	--	--

**A.23-01-17.01**

Czas trwania egzaminu: **120 minut**

**EGZAMIN POTWIERDZAJĄCY KWALIFIKACJE W ZAWODZIE**  
**Rok 2017**  
**CZEŚĆ PRAKTYCZNA**

**Instrukcja dla zdającego**

1. Na pierwszej stronie arkusza egzaminacyjnego wpisz w oznaczonym miejscu swój numer PESEL i naklej naklejkę z numerem PESEL i z kodem ośrodka.
2. Na **KARCIE OCENY** w oznaczonym miejscu przyklej naklejkę z numerem PESEL oraz wpisz:
  - swój numer PESEL\*,
  - oznaczenie kwalifikacji,
  - numer zadania,
  - numer stanowiska.
3. Sprawdź, czy arkusz egzaminacyjny zawiera 10 stron i nie zawiera błędów. Ewentualny brak stron lub inne usterki zgłoś przez podniesienie ręki przewodniczącemu zespołu nadzorującego.
4. Zapoznaj się z treścią zadania oraz stanowiskiem egzaminacyjnym. Masz na to 10 minut. Czas ten nie jest wliczany do czasu trwania egzaminu.
5. Czas rozpoczęcia i zakończenia pracy zapisze w widocznym miejscu przewodniczący zespołu nadzorującego.
6. Wykonaj samodzielnie zadanie egzaminacyjne. Przestrzegaj zasad bezpieczeństwa i organizacji pracy.
7. Po zakończeniu wykonania zadania pozostaw arkusz egzaminacyjny z rezultatami oraz **KARTĘ OCENY** na swoim stanowisku lub w miejscu wskazanym przez przewodniczącego zespołu nadzorującego.
8. Po uzyskaniu zgody zespołu nadzorującego możesz opuścić salę/miejsce przeprowadzania egzaminu.

***Powodzenia!***

\* w przypadku braku numeru PESEL – seria i numer paszportu lub innego dokumentu potwierdzającego tożsamość

## **Zadanie egzaminacyjne**

Zaprojektuj fryzurę dzienną dobraną do opisu i oczekiwań klientki oraz przygotuj dokumentację technologiczną wykonania zabiegów fryzjerskich, uwzględniając opisy szablonów.

Na szablonie 1 naszkicuj techniką ołówka zaprojektowaną fryzurę dzienną.

Na szablonie 2 przygotuj dokumentację technologiczną zabiegu strzyżenia.

Na szablonie 3 przygotuj i wypełnij dokumentację technologiczną zabiegu trwałej stylizacji skręcającej włosów. Do zaprojektowania instruktażu zabiegu wykorzystaj instrukcję użycia preparatu. Dobierz informacje zawarte w instrukcji do opisu klientki.

Na szablonie 4 przygotuj dokumentację technologiczną zabiegu ondulacji wodnej włosów.

Szablony do sporządzenia rysunku fryzury oraz dokumentacji technologicznej zabiegów fryzjerskich zamieszczone są w arkuszu egzaminacyjnym.

Arkusze z wykonanymi rysunkami pozostaw na stanowisku egzaminacyjnym.

### **Opis i oczekiwania klientki**

Klientka w wieku około 60 lat ma włosy siwe w 80%, łatwe do ułożenia. Włosy klientki mają na całym poroście długość około 10 cm. Klientka nie ma skłonności do alergii, skóra głowy jest zdrowa bez widocznych zaczerwienień, blizn i ran.

Życzeniem klientki jest skrócenie włosów na całym poroście o 2 centymetry oraz wykonanie zabiegu trwałej stylizacji skręcającej. Klientka oczekuje ułożenia techniką ondulacji wodnej fenowej fryzury dziennej z grzywką opadającą na czoło oraz włosami nieznacznie przykrywającymi uszy.

## Instrukcja użycia preparatu do trwałej stylizacji skręcającej.

Preparat przeznaczony do użytku profesjonalnego.

Przed zastosowaniem należy bardzo dokładnie przeczytać informacje zawarte w instrukcji.

Podczas wykonywania zabiegu zawsze należy używać rękawic ochronnych.

Unikać kontaktu preparatu z oczami. W razie dostania się preparatu do oka należy natychmiast obficie przemyć je wodą.

Po zabiegu trwałej stylizacji nie należy myć włosów przez 24-48 godzin.

Przed przystąpieniem do zabiegu trwałej stylizacji należy:

- zapytać klienta, czy kiedykolwiek występowały u niego reakcje alergiczne na produkty fryzjerskie. **Uwaga:** przed zabiegiem ondulacji wymagane jest wykonanie próby uczuleniowej;
- sprawdzić skórę głowy klienta. **Uwaga:** nie wykonywać zabiegu, jeśli na skórze znajdują się świeże blizny, rany, zaczerwienienia.

Wykonanie zabiegu trwałej stylizacji.

1. Włosy przed zabiegiem, należy delikatnie umyć szamponem oczyszczającym.
2. Umyte włosy podzielić na sekcje, wybrać separacje i rozpocząć nawijanie pasm włosów.
3. Po nawinięciu włosów na wałki zabezpieczyć skórę wokół porostu włosów przy użyciu paska waty.
4. Nasączyć dokładnie każdy wałek preparatem ondulującym. Nanieś preparat metodą ciągłą przy użyciu miseczki i gąbeczki lub kropelkową przy użyciu aplikatora.
5. Skręt włosów kontrolować po upływie ok. połowy czasu działania preparatu.
6. Po upływie czasu działania na włosy płynu ondulującego dokładnie spłukać włosy letnią wodą. Po spłukaniu włosów odsączyć ręcznikiem nadmiar wody.
7. Utrwalić włosy stabilizatorem skrętu, który działa natychmiastowo.
8. Nie zdejmując wałków dokładnie spłukać z włosów preparat utrwalający. Po spłukaniu preparatu delikatnie rozkręcić wałki, nie naciągając włosów.
9. Zneutralizować włosy.

Dobór preparatu.

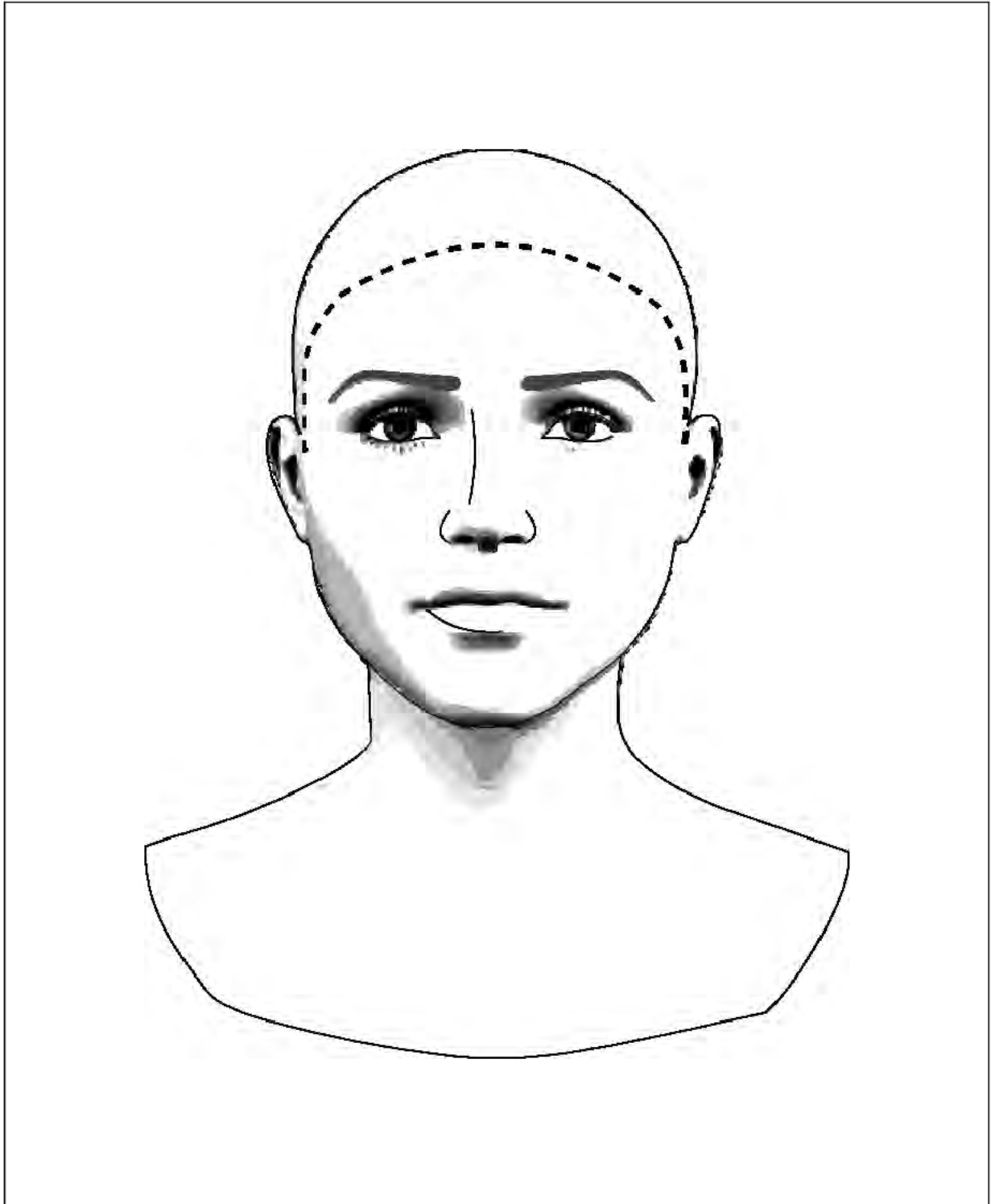
Rodzaj włosów	Preparat ondulujący [moc/oznaczenie]	Czas działania preparatu
Włosy obciążone zabiegami chemicznymi, delikatne	Delikatny/C	Od 5 do 10 minut
Włosy naturalne	Normalny/N	max 15 minut

**Czas przeznaczony na wykonanie zadania wynosi 120 minut.**

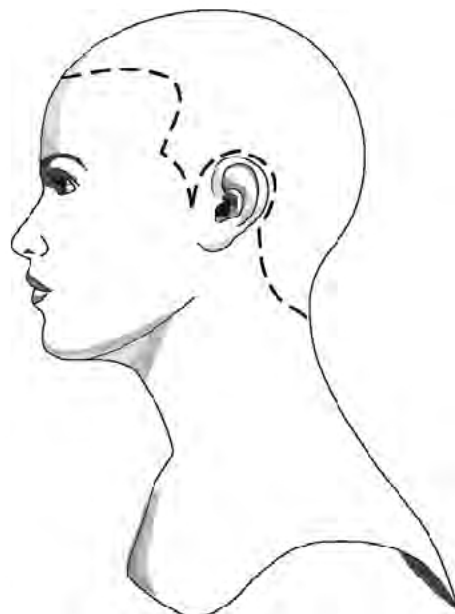
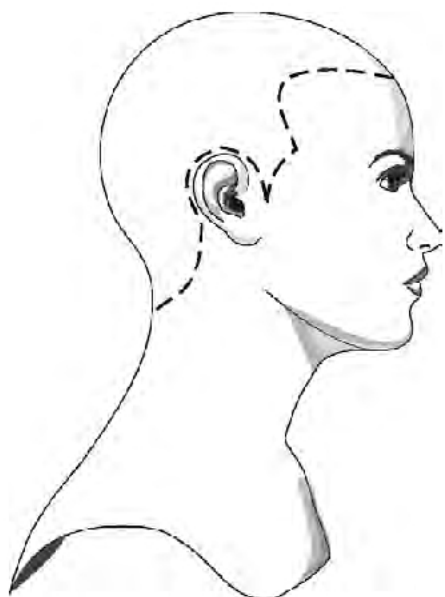
**Ocenie podlegać będą 4 rezultaty:**

- projekt fryzury dziennej,
- dokumentacja technologiczna zabiegu strzyżenia,
- dokumentacja technologiczna zabiegu trwałej stylizacji skręcającej,
- dokumentacja technologiczna zabiegu ondulacji wodnej fenowej.

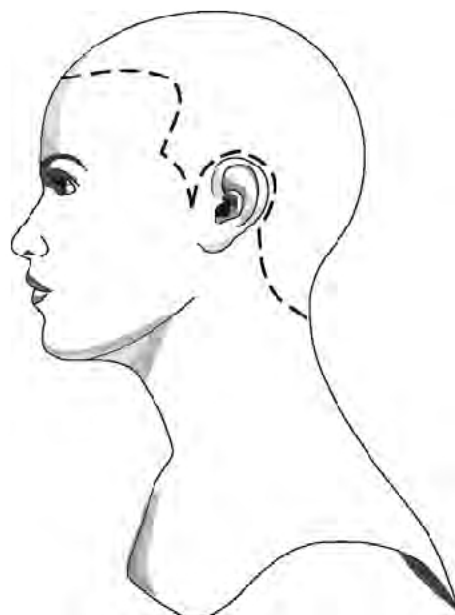
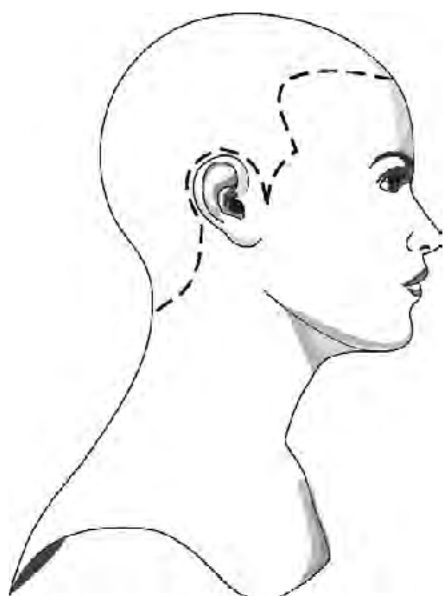
**Szablon 1: Projekt fryzury dziennej**



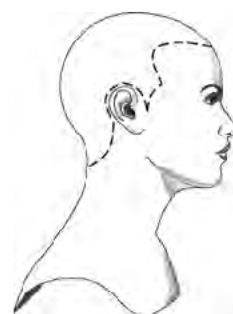
**Szablon 2: Dokumentacja technologiczna zabiegu strzyżenia**



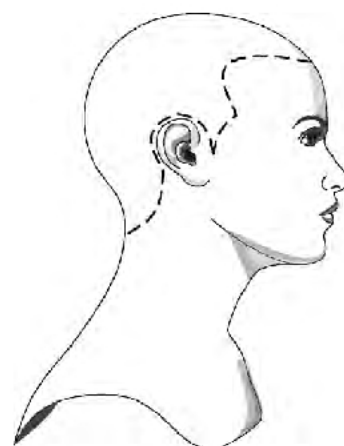
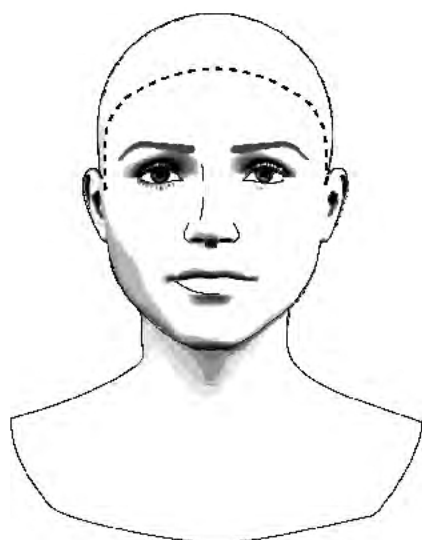
Podział włosów na sekcje i oznaczenie kolejności strzyżenia w sekcjach



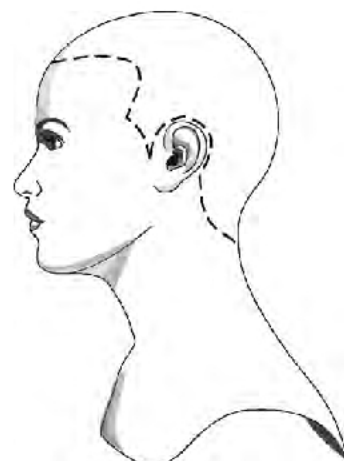
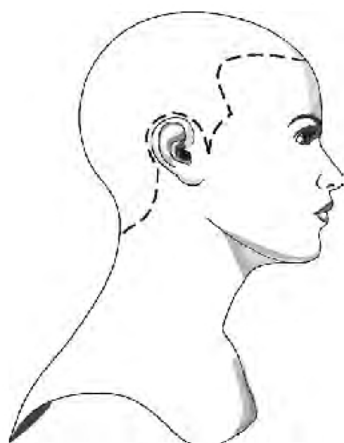
Podział sekcji na separacje i oznaczenie kolejności strzyżenia separowanych pasm włosów



Kontur zewnętrzny strzyżenia z uwzględnieniem narzędzi tnących

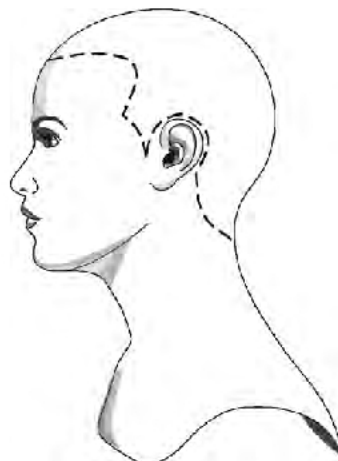
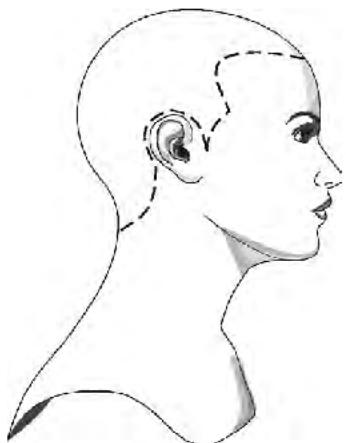


Kontur wewnętrzny strzyżenia z uwzględnieniem narzędzi tnących

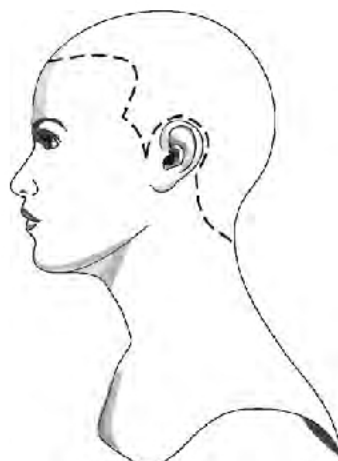
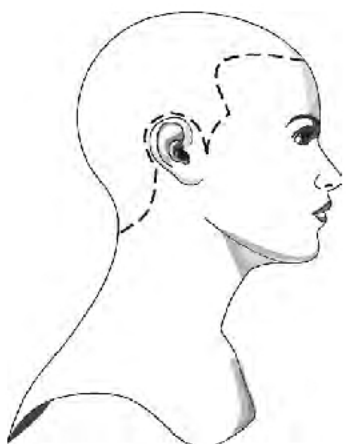


Projekcje i pasma pamięci w poszczególnych sekcjach

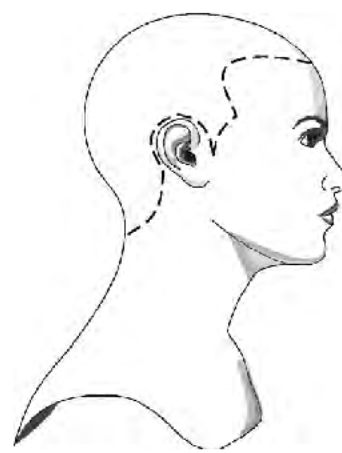
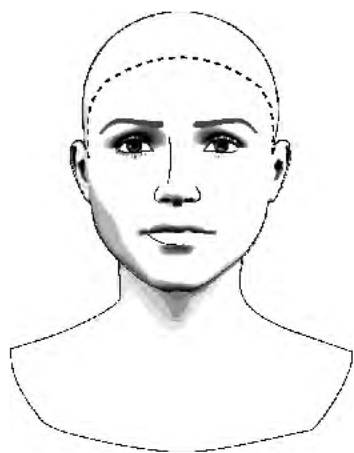
**Szablon 3: Dokumentacja technologiczna zabiegu trwałej stylizacji skręcającej**



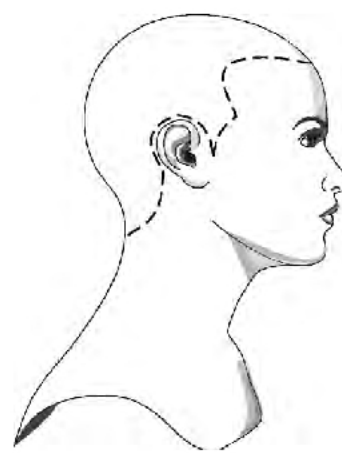
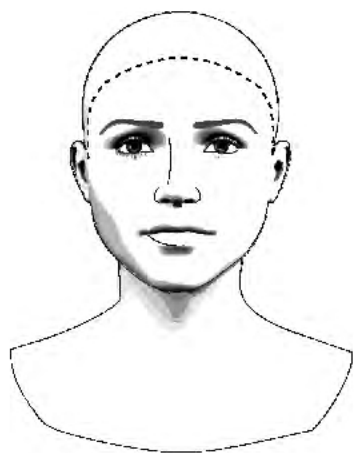
Podział włosów na sekcje oraz oznaczenie ich kolejności do trwałej stylizacji skręcającej



Podział sekcji włosów na separacje oraz oznaczenie kolejności nawijania włosów na wałki do trwałej stylizacji skręcającej



Układ wałków w poszczególnych sekcjach



Kierunki nawinięcia włosów na wałki w poszczególnych sekcjach

Metoda aplikacji płynu ondulującego – .....

Metoda aplikacji płynu utrwalającego – .....

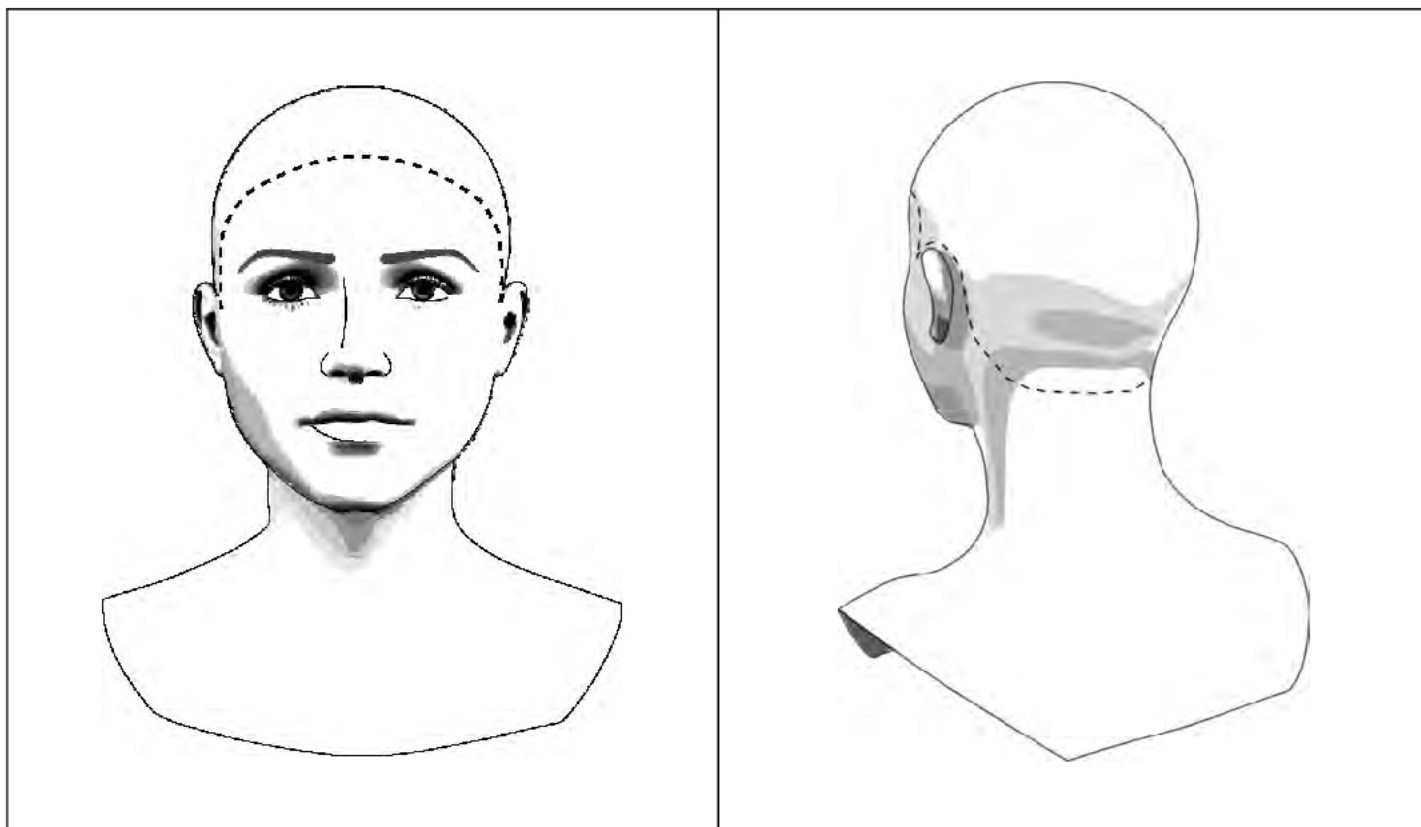
Czas działania preparatu ondulującego – ..... min

Moc preparatu do trwałej stylizacji skręcającej – .....

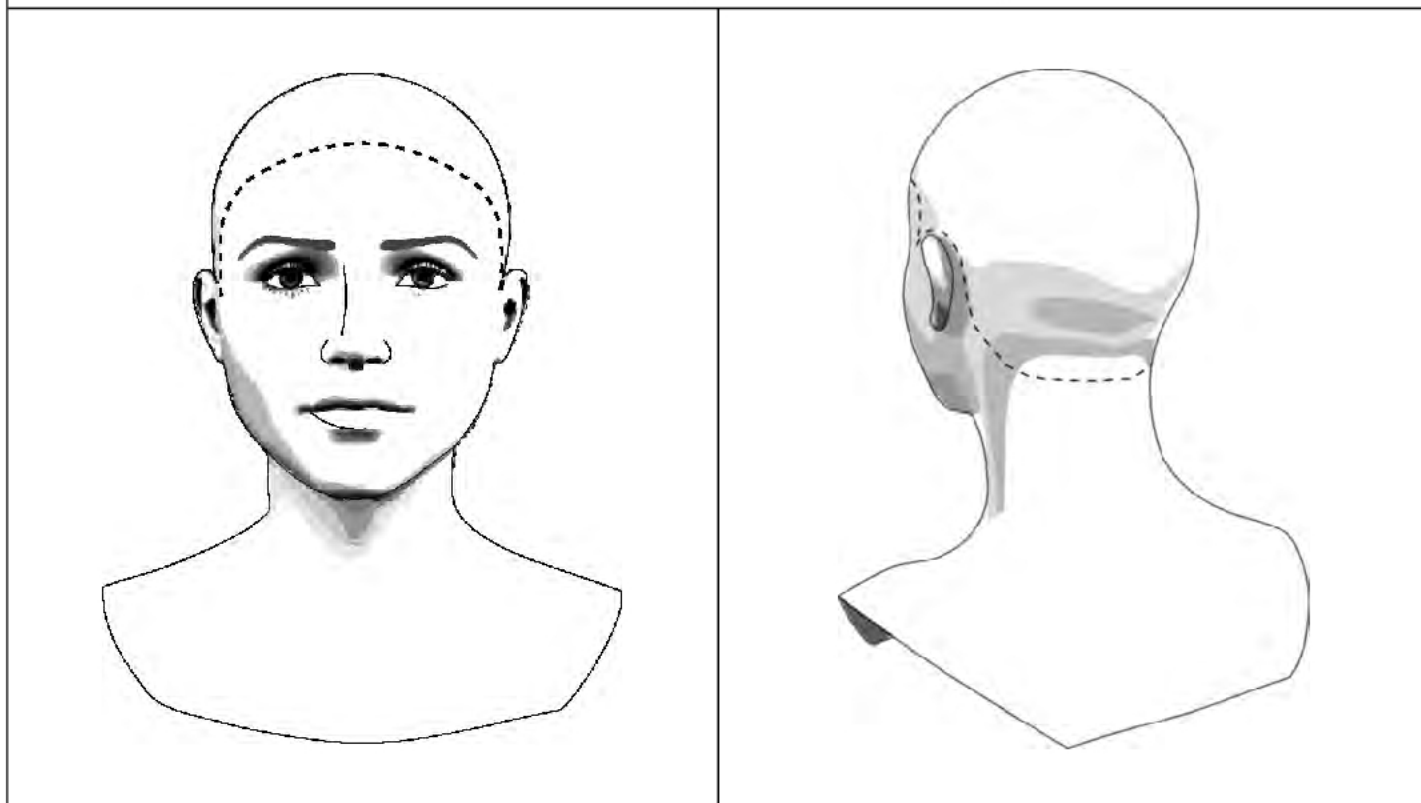
Oznaczenie preparatu ondulującego – .....



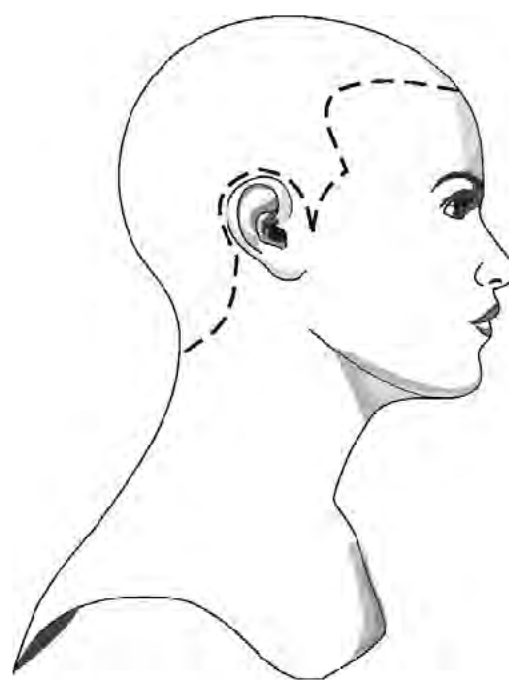
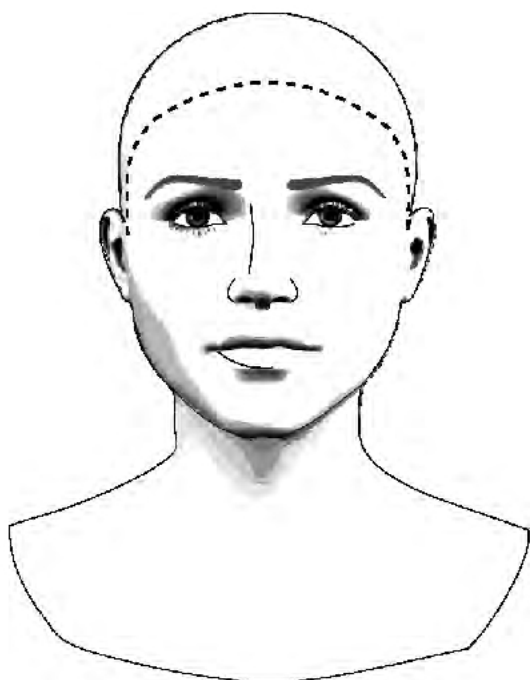
**Szablon 4: Dokumentacja technologiczna zabiegu ondulacji wodnej fenowej**



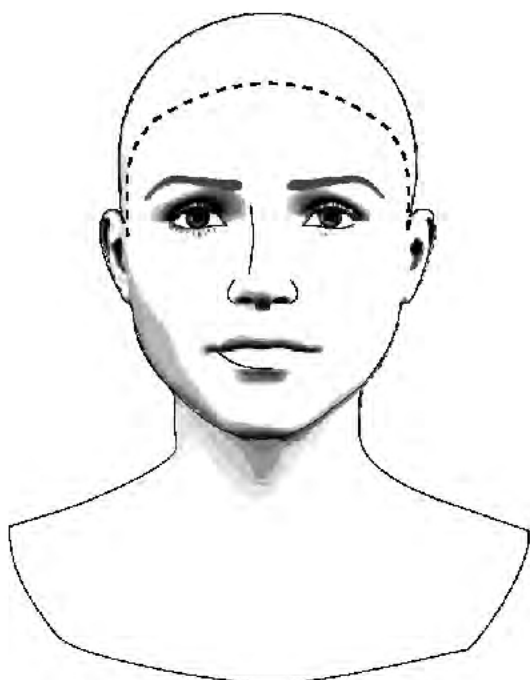
Podział włosów na sekcje do ondulowania wodnego



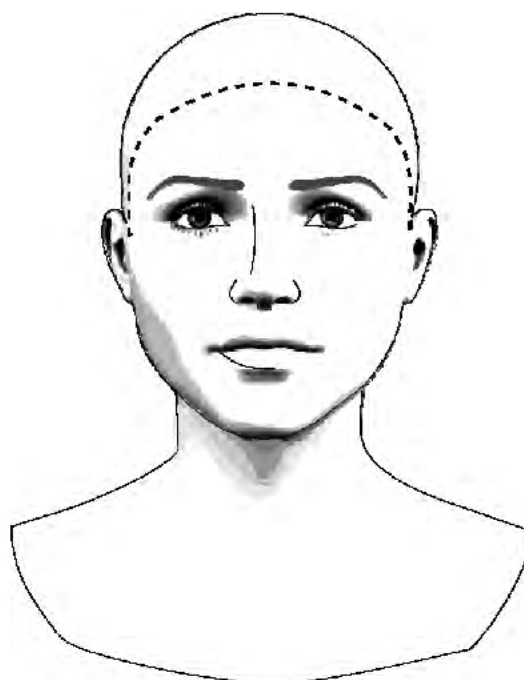
Kolejność separowania pasm włosów w sekcjach



Kierunki ondulowania włosów w poszczególnych sekcjach z uwzględnieniem użytych aparatów i przyborów



Kierunek ondulowania grzywki z uwzględnieniem użytych aparatów i przyborów



Kontur wewnętrzny fryzury dziennej