

**Arkusz zawiera informacje prawnie  
chronione do momentu rozpoczęcia egzaminu**

Układ graficzny © CKE 2016

**CKE**  
**CENTRALNA  
KOMISJA  
EGZAMINACYJNA**

Nazwa kwalifikacji: **Projektowanie fryzur**  
Oznaczenie kwalifikacji: **A.23**  
Numer zadania: **01**

Wypełnia zdający

Miejsce na naklejkę z numerem  
PESEL i z kodem ośrodka

Numer PESEL zdającego\*

--	--	--	--	--	--	--	--	--	--	--	--	--	--	--	--	--	--	--	--

**A.23-01-17.06**

Czas trwania egzaminu: **120 minut**

**EGZAMIN POTWIERDZAJĄCY KWALIFIKACJE W ZAWODZIE**  
**Rok 2017**  
**CZEŚĆ PRAKTYCZNA**

**Instrukcja dla zdającego**

1. Na pierwszej stronie arkusza egzaminacyjnego wpisz w oznaczonym miejscu swój numer PESEL i naklej naklejkę z numerem PESEL i z kodem ośrodka.
2. Na **KARCIE OCENY** w oznaczonym miejscu przyklej naklejkę z numerem PESEL oraz wpisz:
  - swój numer PESEL\*,
  - oznaczenie kwalifikacji,
  - numer zadania,
  - numer stanowiska.
3. Sprawdź, czy arkusz egzaminacyjny zawiera 14 stron i nie zawiera błędów. Ewentualny brak stron lub inne usterki zgłoś przez podniesienie ręki przewodniczącemu zespołu nadzorującego.
4. Zapoznaj się z treścią zadania oraz stanowiskiem egzaminacyjnym. Masz na to 10 minut. Czas ten nie jest wliczany do czasu trwania egzaminu.
5. Czas rozpoczęcia i zakończenia pracy zapisze w widocznym miejscu przewodniczący zespołu nadzorującego.
6. Wykonaj samodzielnie zadanie egzaminacyjne. Przestrzegaj zasad bezpieczeństwa i organizacji pracy.
7. Po zakończeniu wykonania zadania pozostaw arkusz egzaminacyjny z rezultatami oraz **KARTE OCENY** na swoim stanowisku lub w miejscu wskazanym przez przewodniczącego zespołu nadzorującego.
8. Po uzyskaniu zgody zespołu nadzorującego możesz opuścić salę/miejsce przeprowadzania egzaminu.

***Powodzenia!***

\* w przypadku braku numeru PESEL – seria i numer paszportu lub innego dokumentu potwierdzającego tożsamość

## **Zadanie egzaminacyjne**

Zaprojektuj fryzurę dzienną dobraną do opisu i oczekiwań klientki oraz przygotuj dokumentację technologiczną wykonania zabiegów fryzjerskich, uwzględniając opisy szablonów.

Na szablonie 1. naszkicuj techniką ołówka zaprojektowaną fryzurę damską.

Na szablonie 2. odwzoruj techniką kredki zaprojektowaną na szablonie 1. fryzurę damską.

Na szablonie 3. przygotuj dokumentację technologiczną zabiegu strzyżenia. Linie konturu wewnętrznego strzyżenia i zewnętrznego strzyżenia oznacz czerwonym kolorem.

Na szablonie 4. przygotuj dokumentację technologiczną zabiegu koloryzacji.

Wypełnij dokumentację technologiczną zabiegu. Do zaprojektowania instruktażu zabiegu koloryzacji wykorzystaj instrukcję użycia preparatu. Dobierz informacje zawarte w instrukcji do opisu klientki.

Na szablonie 5. przygotuj dokumentację technologiczną zabiegu ondulacji wodnej.

Szablony do sporządzenia rysunków fryzury oraz dokumentacji technologicznej zabiegów fryzjerskich zamieszczone są w arkuszu egzaminacyjnym.

Arkusz z wykonanymi rysunkami pozostaw na stanowisku egzaminacyjnym.

### **Opis i oczekiwania klientki**

Klientka w wieku około 20 lat ma włosy naturalne w kolorze ciemnego blondu, sztywne o dużej objętości i trudne do ułożenia. Włosy klientki mają na całym poroście długość około 30 cm. Klientka nie ma skłonności do alergii, skóra głowy jest zdrowa bez widocznych zaczerwienień, blizn i ran.

Życzeniem klientki jest skrócenie długości włosów o około 10 cm. Włosy klientki mają być o długości nieprzekraczającej połowy szyi i nie krótsze niż linia szczęki. Oczekuje łatwej do ułożenia w warunkach domowych formy fryzury bob, zmodyfikowanej z asymetryczną, wydłużoną z prawej strony grzywką. Oczekuje efektu znacznego zmniejszenia objętości włosów w okolicy twarzy.

Klientka życzy sobie rozjaśnienia włosów do koloru bardzo jasnego złotobrazowego blondu z awangardowymi pasmami w kolorze fioleto na wydłużonej stronie grzywki. Oczekuje ułożenia fryzury dziennej techniką ondulacji wodnej fenowej.

## Instrukcja użycia preparatu do koloryzacji

Ostrożnie. Środek silnie działający. Zabieg koloryzacji należy przeprowadzić w rękawiczkach jednorazowych.

### Przygotowanie mieszaniny koloryzującej

Farby do włosów w tonacji miedzi, fioleto, czerwieni należy mieszać z utleniaczem w proporcji 1:1.

Farby do koloryzacji włosów w tonacji perłowego blondu, platynowego blondu, bardzo jasnego złotobrązowego blondu należy mieszać z utleniaczem w proporcji 1:1,5.

Stężenie utleniacza do przygotowania mieszaniny:

- 3% do koloryzacji trwałej przyciemniającej i ton w ton,
- 6% do koloryzacji trwałej rozjaśniającej o 1 - 2 tony,
- 9% do koloryzacji trwałej rozjaśniającej o 3 - 4 tony.

### Ilość mieszaniny należy dobrać do długości włosów:

- włosy krótkie – 60 ml mieszaniny,
- włosy półdługie – 100 ml mieszaniny,
- włosy długie – 130 ml mieszaniny.

Składniki do przygotowania mieszaniny należy odmierzyć używając wagi lub menzurki.

### Nakładanie mieszaniny koloryzującej:

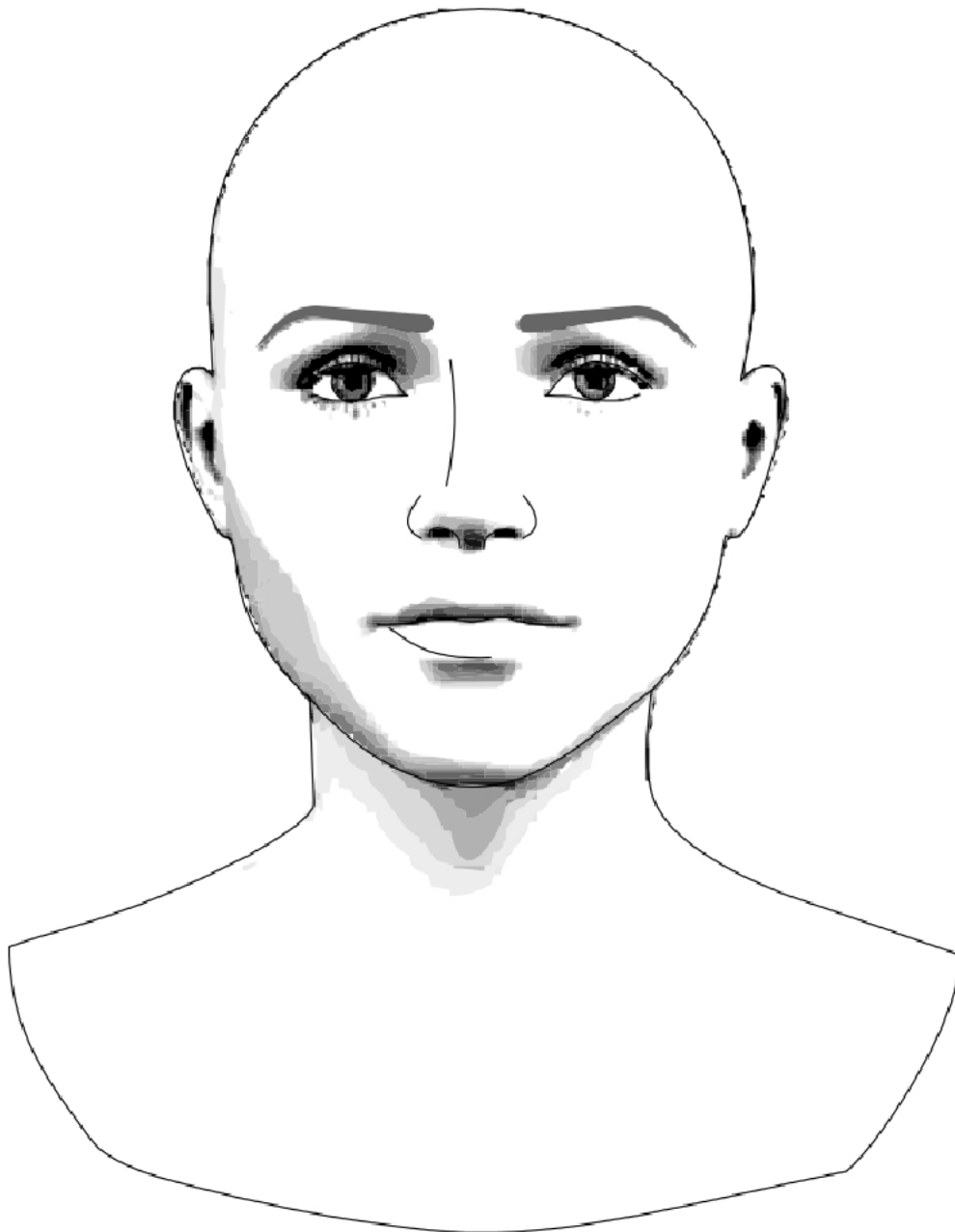
- mieszaninę należy nałożyć na nieumyte włosy według podziału krzyżowego, zaczynając od tylnych partii głowy.
- koloryzacja włosów po raz pierwszy – nanieść najpierw na część środkową i końce włosów, następnie po upływie ok. 20 minut nanieść od nasady i rozprowadzić tak, aby wszystkie włosy były równomiernie i dokładnie pokryte.
- koloryzacja włosów po raz kolejny – nanieść najpierw na odrosty, następnie po upływie ok. 20 minut na część środkową i końce włosów i rozprowadzić tak, aby wszystkie włosy były równomiernie i dokładnie pokryte.

**Czas przeznaczony na wykonanie zadania wynosi 120 minut.**

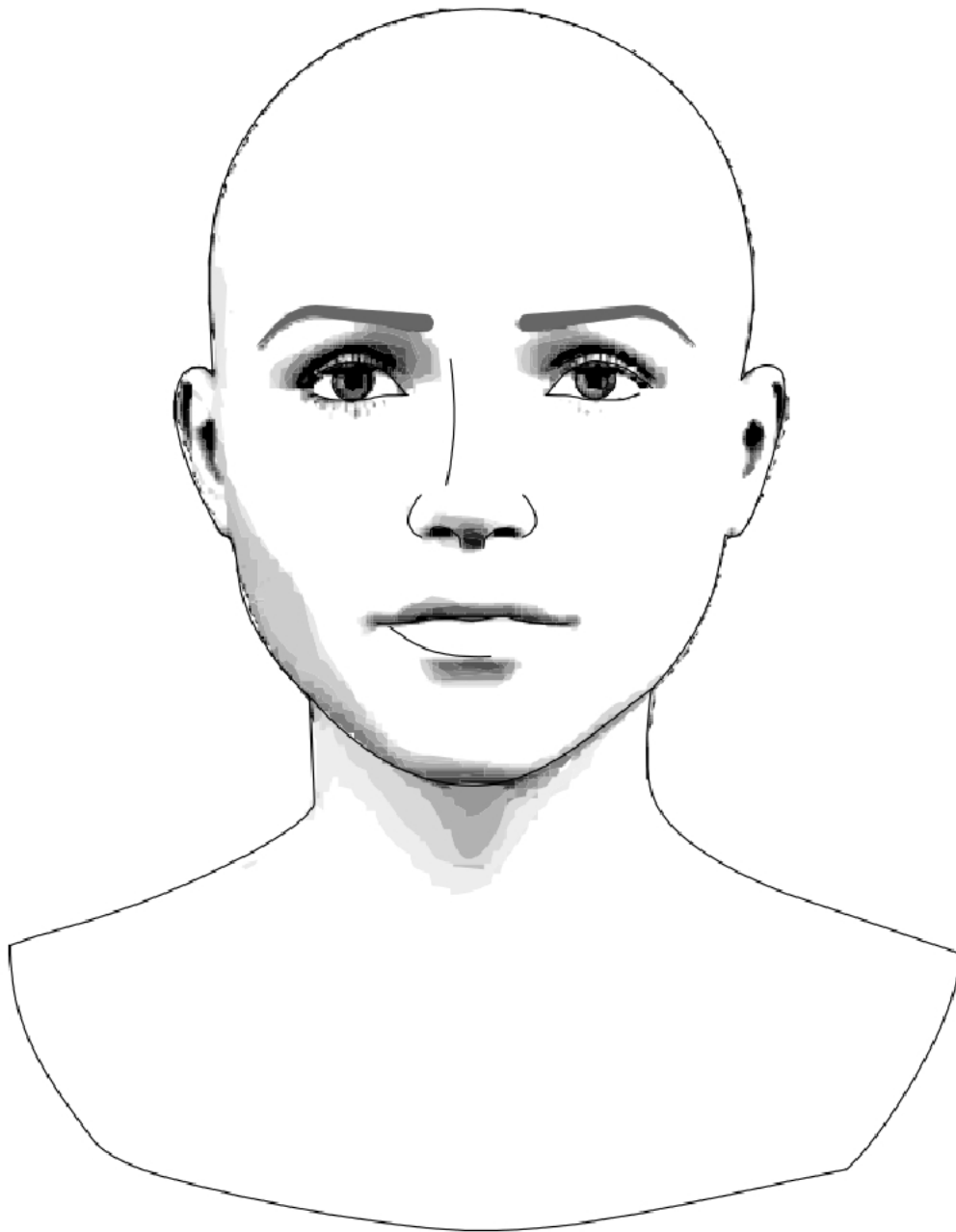
### **Ocenię podlegać będą 4 rezultaty:**

- projekt fryzury damskiej,
- dokumentacja technologiczna zabiegu strzyżenia,
- dokumentacja technologiczna zabiegu koloryzacji,
- dokumentacja technologiczna zabiegu ondulacji wodnej.

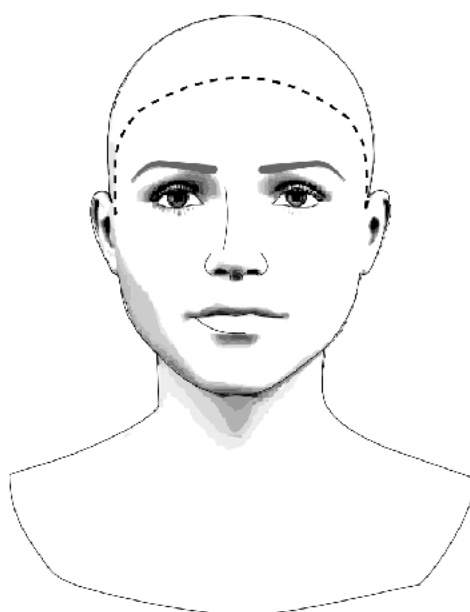
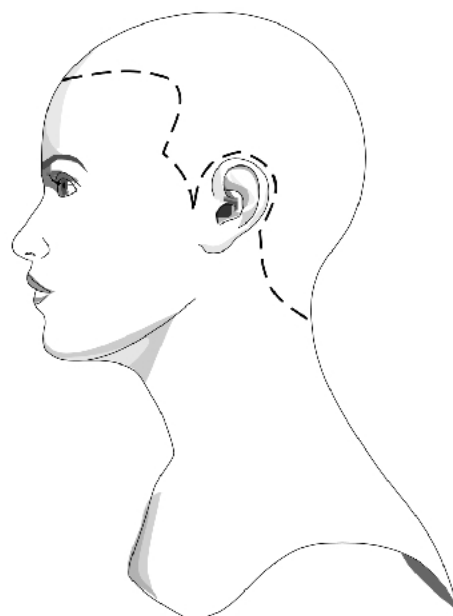
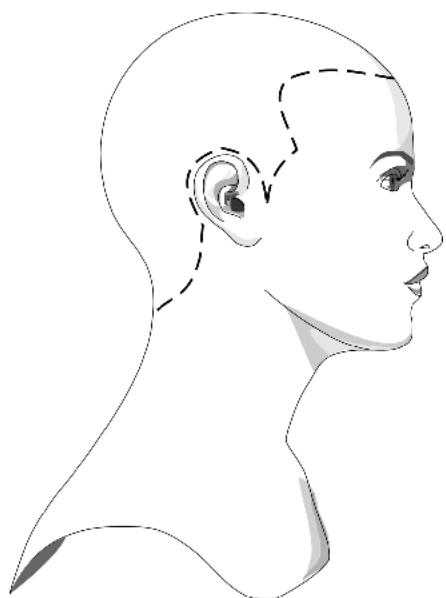
**Szablon 1. Projekt fryzury damskiej – technika ołówka**



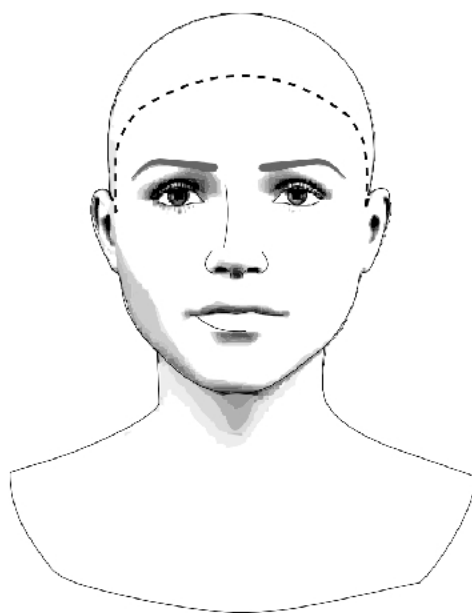
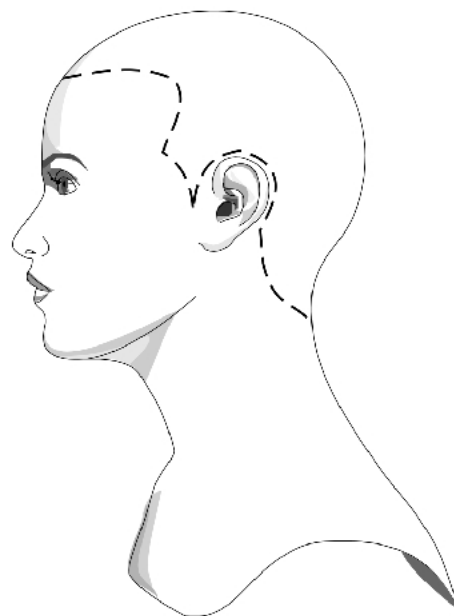
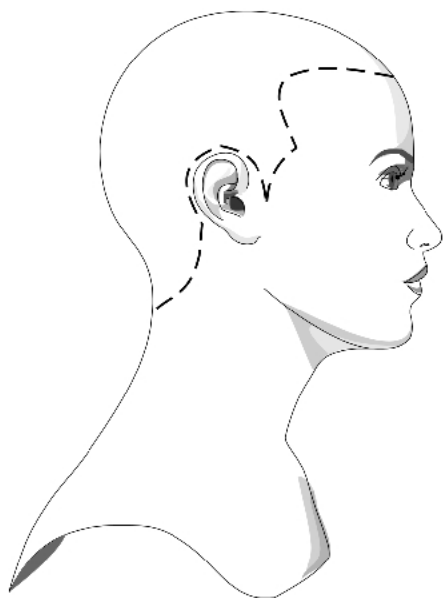
**Szablon 2. Projekt fryzury damskiej – technika kredki**



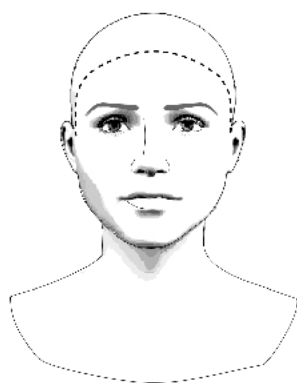
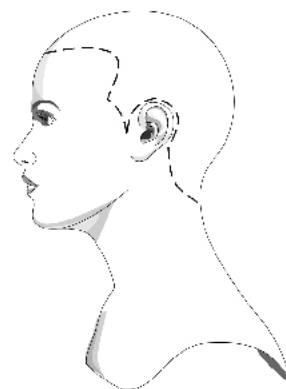
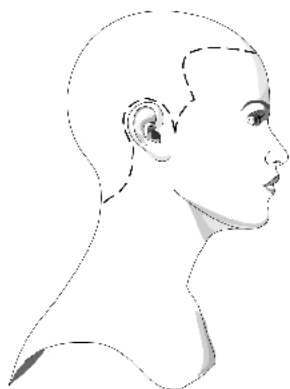
### Szablon 3. Dokumentacja technologiczna zabiegu strzyżenia



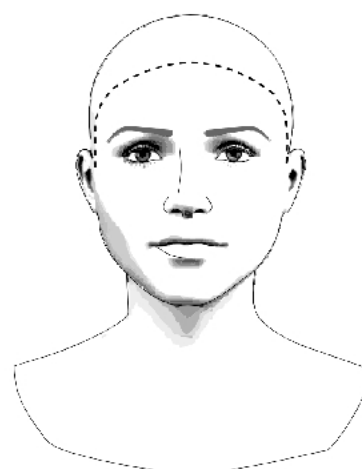
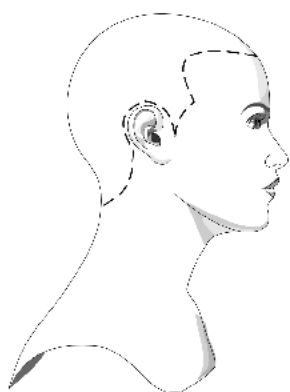
Podział włosów na sekcje i oznaczenie kolejności strzyżenia poszczególnych sekcji



Podział sekcji na separacje i oznaczenie kolejności strzyżenia separowanych pasm włosów



Projekcje i pasma pamięci w poszczególnych sekcjach

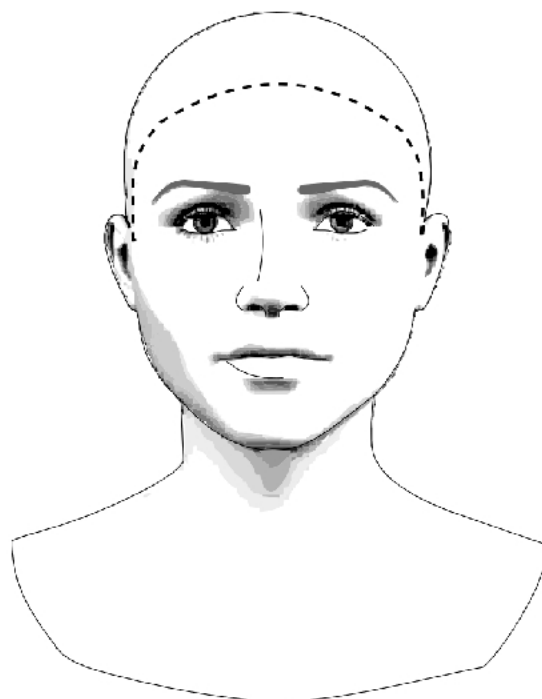
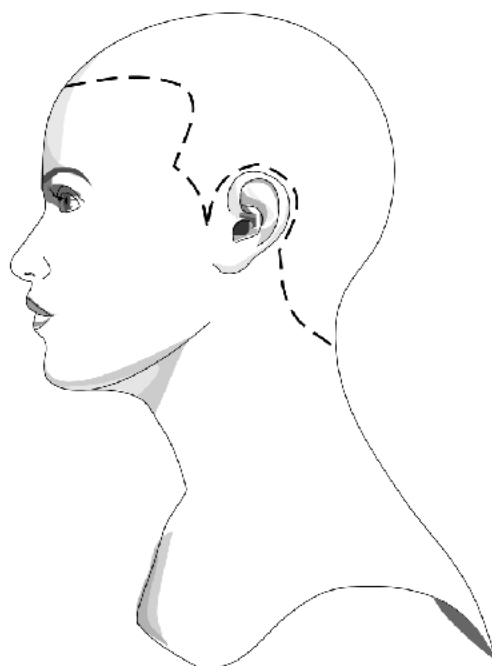
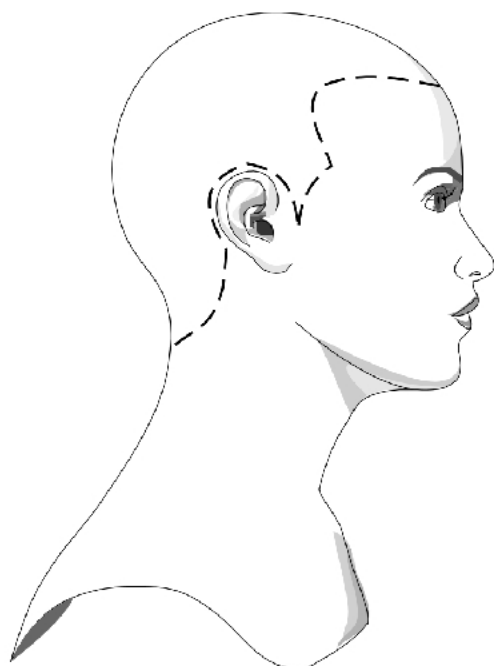


Kontur zewnętrzny strzyżenia

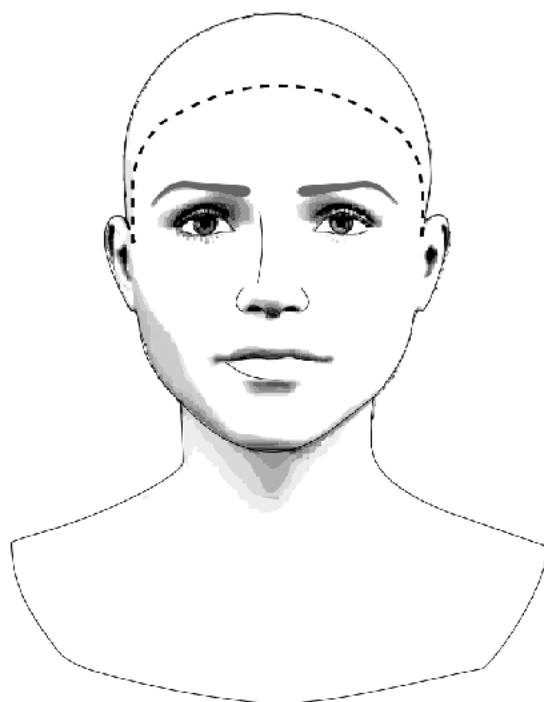
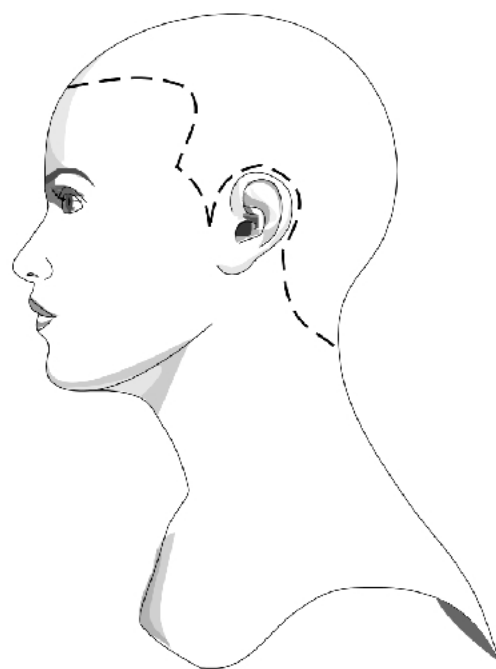
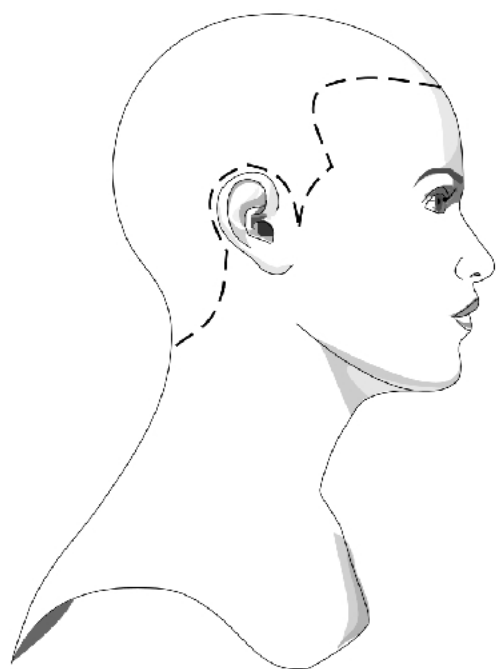
Kontur wewnętrzny strzyżenia



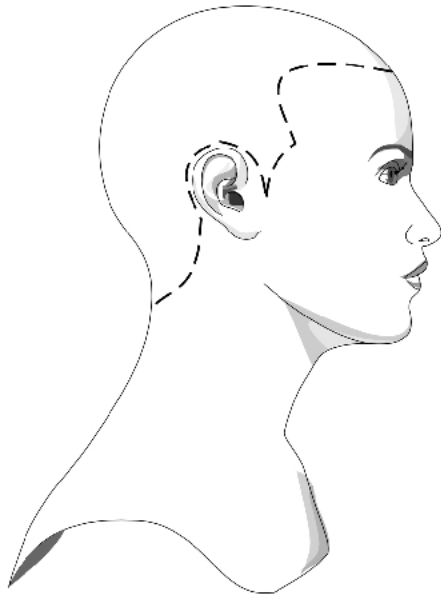
**Szablon 4. Dokumentacja technologiczna zabiegu koloryzacji**



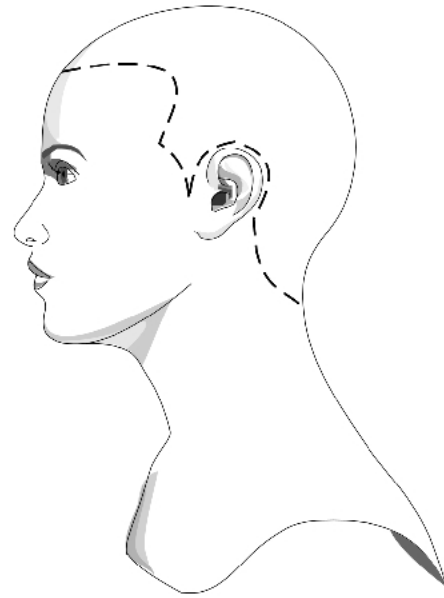
Podział na sekcje



Podział sekcji na separacje i kolejność nakładania preparatu w sekcjach



Kolejność nakładania na łodygę włosów preparatu do koloryzacji rozjaśniającej

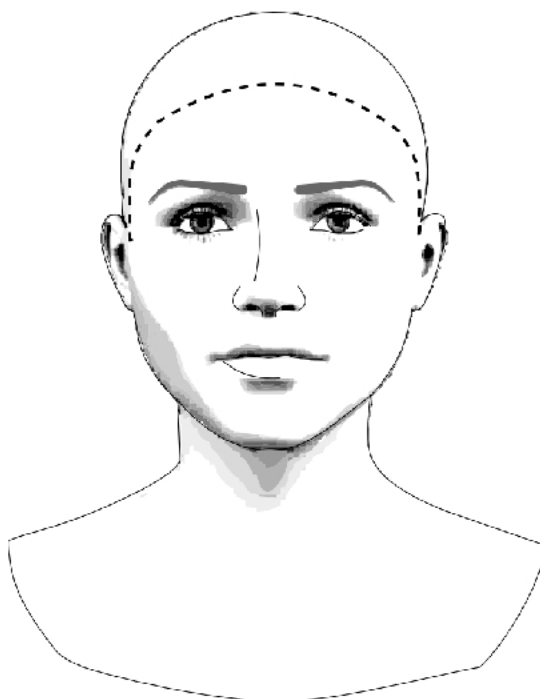
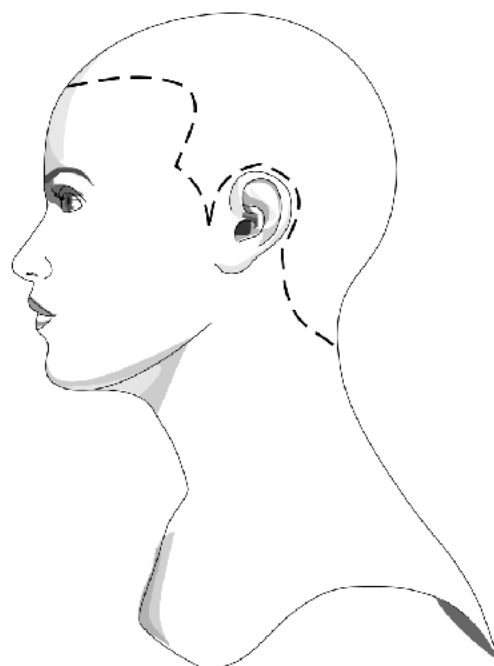
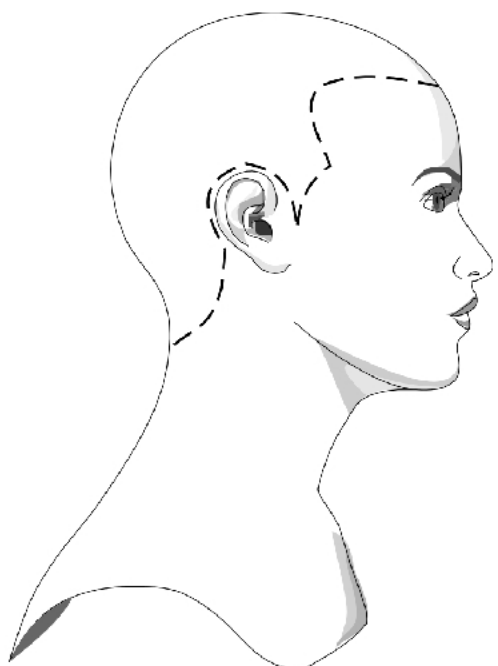


Technika wykonania pasemek na grzywce i kolejność nakładania na łodygę włosów preparatu do koloryzacji w odcieniu fioleto

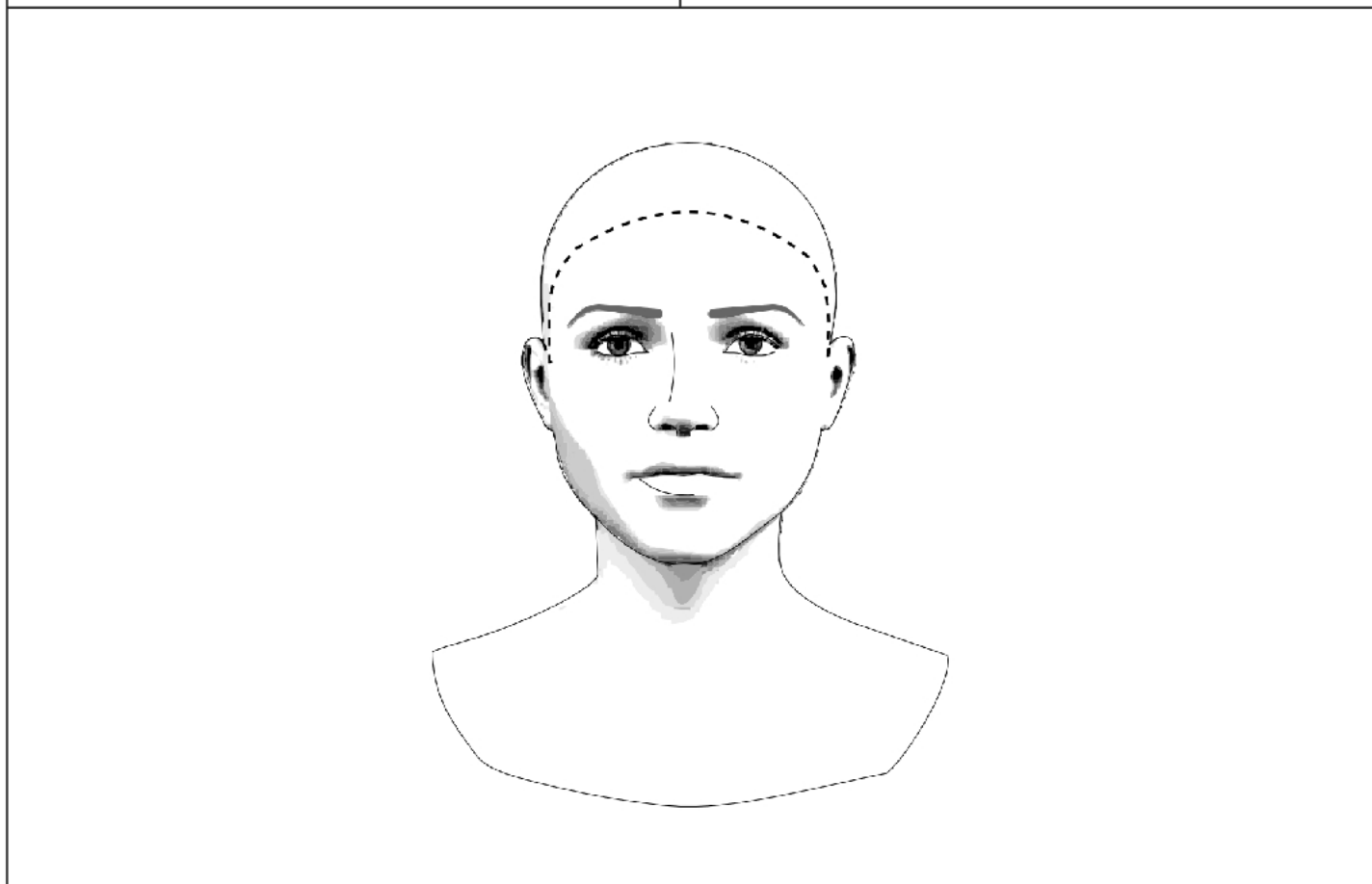
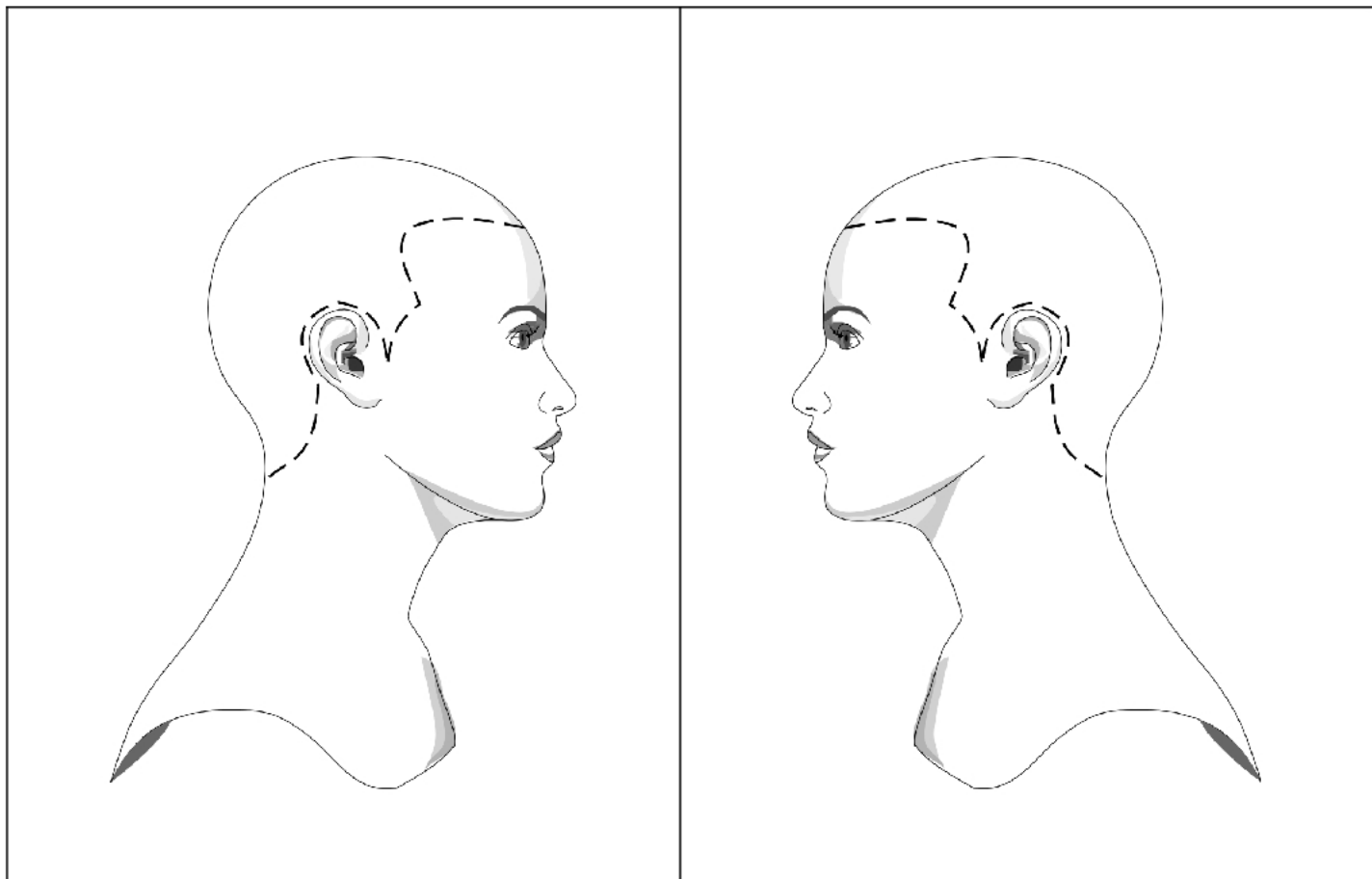
### Instrukcja zabiegu koloryzacji

1. Ilość użytej mieszanki .....
2. Dobry kolor farby rozjaśniającej .....
3. Stężenie utleniacza:
  - do przygotowania mieszanki rozjaśniającej .....,
  - do przygotowania mieszanki przyciemniającej .....
4. Proporcje składników mieszanki do koloryzacji:
  - rozjaśniającej .....,
  - przyciemniającej .....

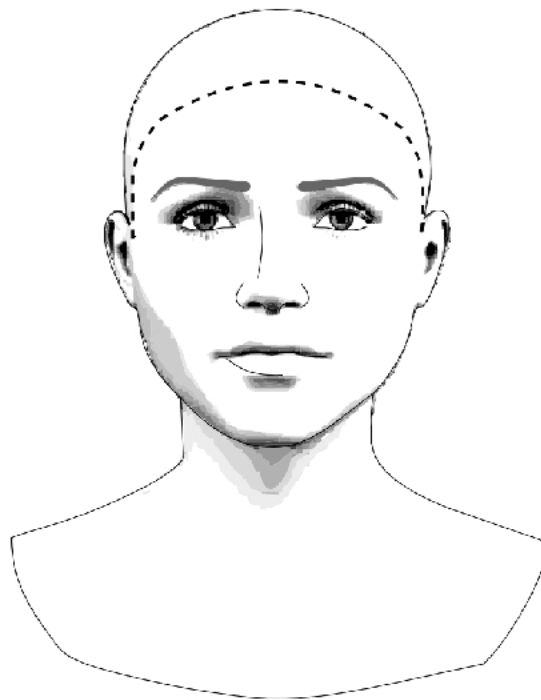
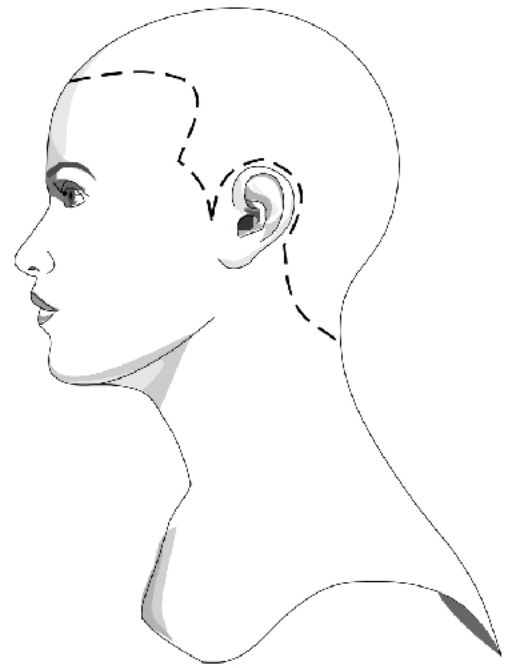
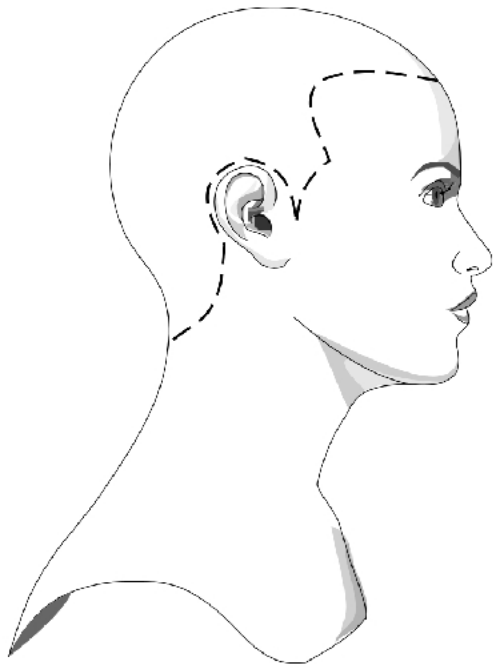
**Szablon 5. Dokumentacja technologiczna zabiegu ondulacji wodnej**



Podział włosów na sekcje



Podział sekcji na separacje i oznaczenie kolejności ondulowania separowanych pasm włosów w sekcjach



Kierunek ondulowania włosów w sekcjach